



# С.Д.АСФЕНДИЯРОВ АТЫНДАҒЫ ҚАЗАҚ ҰЛТТЫҚ МЕДИЦИНА УНИВЕРСИТЕТІ

*КАФЕДРА: ЖЕДЕЛ МЕДИЦИНАЛЫҚ ЖӘРДЕМ.*

*Тақырыбы:* **Вирус «А» H1N1**



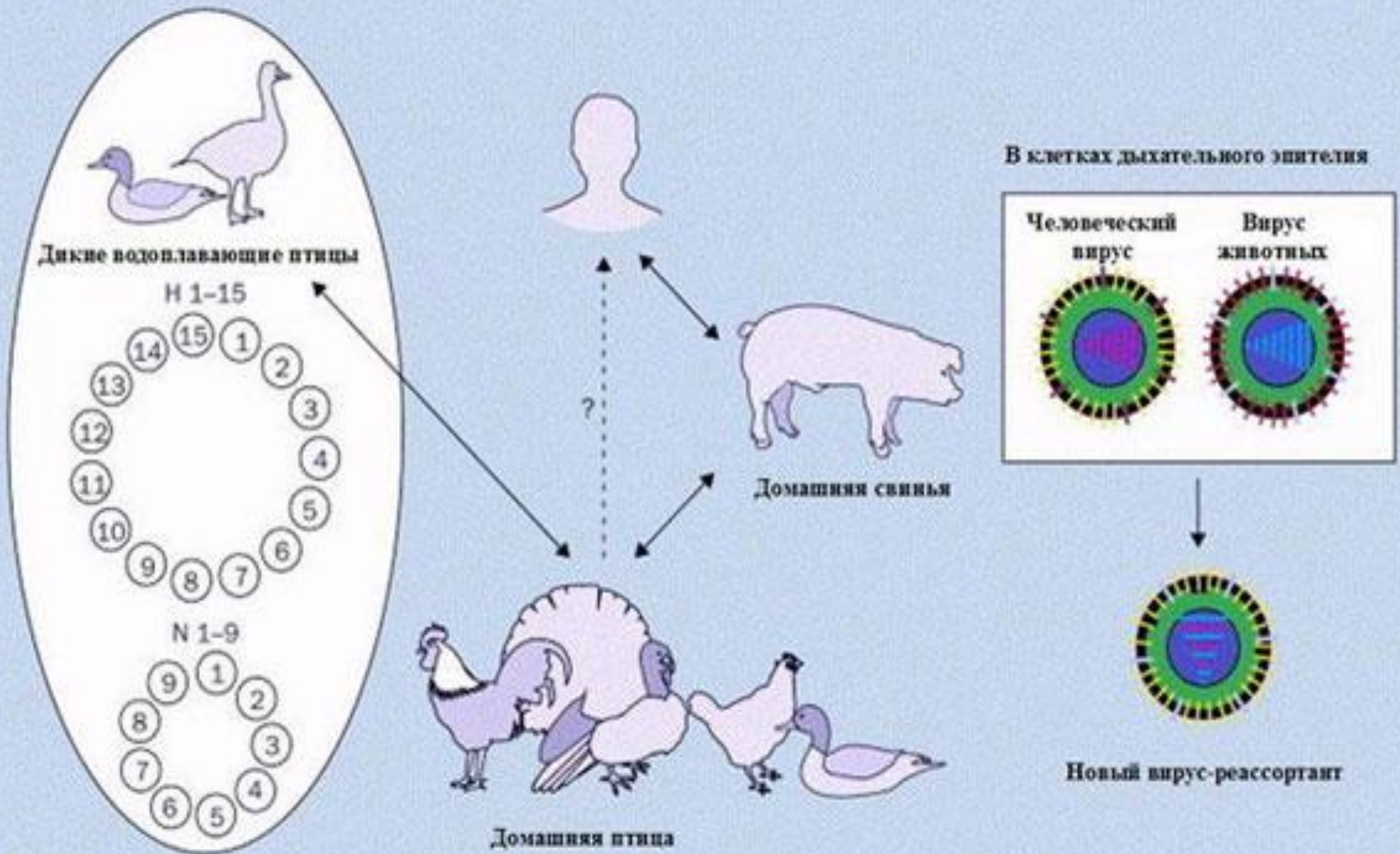
**Орындаған: Мухамеджан Ә.Н**  
**ЖМ-11-03-1к**

# \*Кіріспе



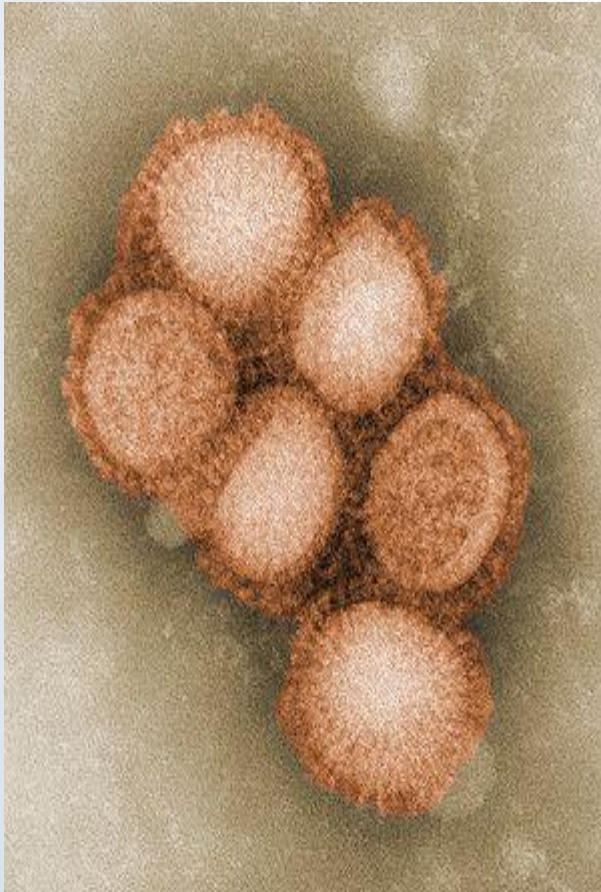
H1N1- грипп вирусының штамы арқылы шақырылған, адамдармен жануарлардың шартты ауруы. Бұл штамдар «шошқа гриппінің вирусы» ретінде белгілі ж/е 2009 жылдардың басында кеңінен тарала бастады. Шошқа гриппі үй шошқаларының арасында келесі мемлекеттерде кеңінен таралған: АҚШ, Мексика, Канада, Оңтүстік Америка, Кения сонымен қатар, Қытайда, Жапонияда ж/е басқа Азия елдерінде.

# \*Этиология ж/е патогенезі:





# \*Вирус «А» H1N1 тән:



- Адамдарға, жануарларға, құстарға жұғады;
- Жылдам генетикалық өзгеріс шақырады;
- Вирусқа қарсы амантадин, римантадин препараттарына тұрақты;
- Озельтамиврге ж/е занамивирге әсеріне сезімтал;
- адамнан адамға беріледі (болжам);

# \*Вирус «А» H1N1 ерекшілігі:

- ✓ Мемлекет ішінде жылдам таралуы таралуы;
- ✓ Кең көлемдегі аурушылдық;
- ✓ Барлық жастағы адамдардың аурушылдығы;
- ✓ Жыл сайын дамиды;
- ✓ Грипп А эпидемиологиялық маңызды вирустары:  
H1N1, H2N2, H3N2, H5N1, H7N7, H9N7 ;

# \* Клиникалык көріністері:

## Симптомы Свиного гриппа

**Системный**  
- жар

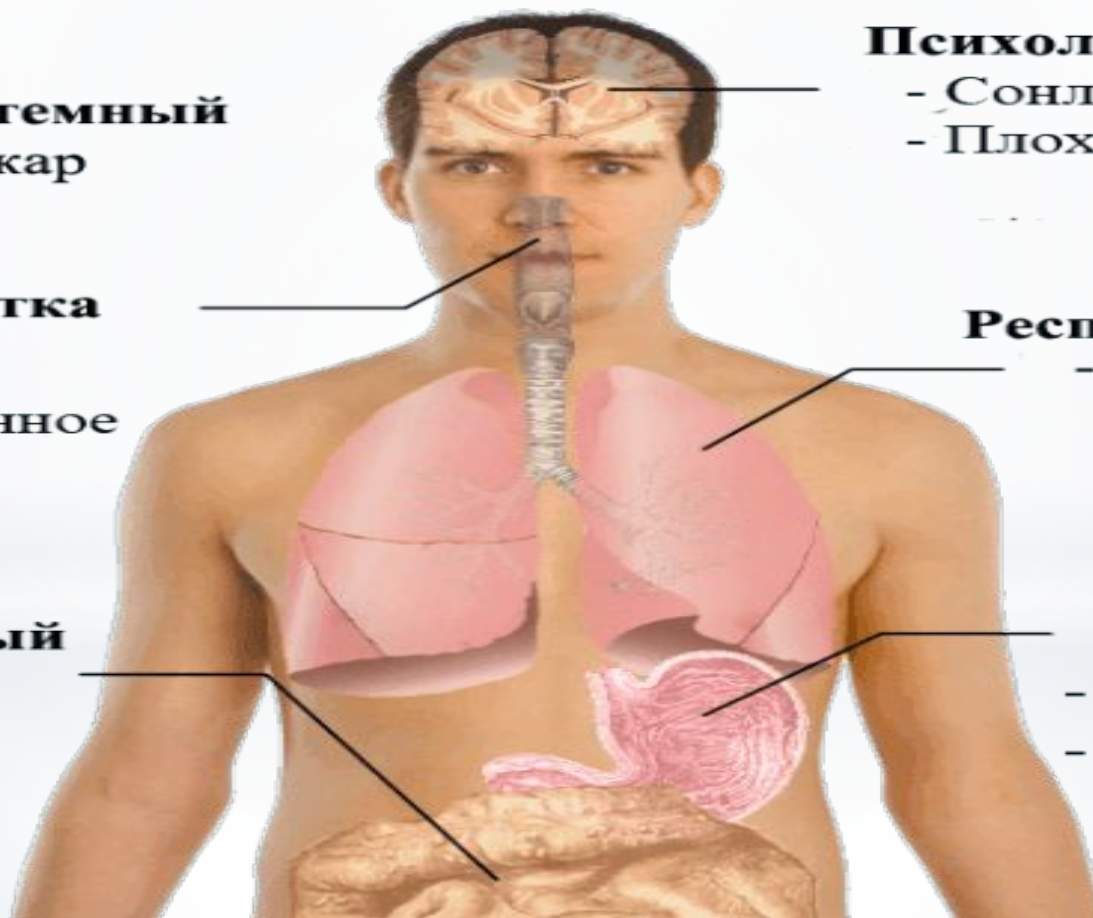
**Психологический**  
- Сонливость  
- Плохой аппетит

**Носоглотка**  
- Насморк  
- Воспаленное  
горло

**Респираторный**  
- Кашель

**Кишечный  
тракт**  
- Диарея

**Желудок**  
- Тошнота  
- Рвота



# \*Емі ж/е профилактикасы:

Науқастарда диагноз дәлелденген ж/е күдіктенген жағдайда міндетті:

- ✓ 1 адамға арналған, есігі жабық палаталарға жатқызылуы;
- ✓ Хирургиялық маска тағу;
- ✓ Жиі қолын жуу;
- ✓ Респираторлы гигиена тәртібіне бағыну;

Емі:

- ✓ Вакцинация;
- ✓ Иммуномодуляторлар (полиокидоний)

