

Грип Н1N1

Підготував учень групи №7



Свинячий грип (H1N1)

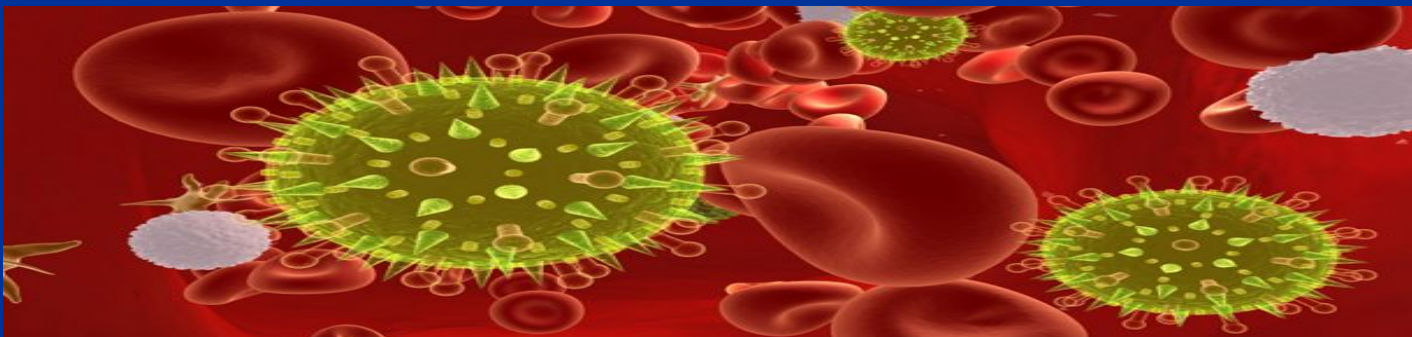
Свинячий грип (лат. *grippus suum*) — умовна назва захворювання, що виникає внаслідок зараження одним з численних вірусів свинячого грипу.



Причини виникнення й умови поширення

Збудник — РНК-вірус грипу типу А з родини Orthomyxoviridae (рід Influenza А) із підтипами Н1N1, Н1N2, Н3N1, Н3N2. Вірус культивується на курячих, качиних, перепелиних ембріонах, у первинних культурах тканин нирки великої рогатої худоби, свиней, овець. Має широкий спектр аглютинуючої активності відносно еритроцитів різних видів тварин, у тому числі птахів. Малостійкий до факторів фізичного та хімічного впливу.

Уражає великі групи тварин. Хвороба частіше спостерігається на початку зими або ранньої весни, причому спалах зазвичай виникає в непогожу погоду, у вологих приміщеннях, при несприятливих зоогігієнічних умовах утримання тварин. Зазвичай занедужують підсисні поросята та молоді тварини у віці до 1 року. Джерело збудника інфекції — хворі тварини й вірусносії. Шлях зараження — повітряно-краплинний.



Перебіг і симптоми

Інкубаційний період складає одну-три доби. Хвороба протікає гостро, в ускладнених випадках можливий підгострий і хронічний перебіг. У першу добу характерне підвищення температури до 41 °С, відмова від корму, млявість, чхання, кашель, витікання з носових отворів, кон'юнктивіт. Тварини лежать, не реагують на оточення, іноді приймають позу сидячого собаки. При підйомі та прогоні у тварин приступи хворобливого кашлю. Тварини видужують через сім-десять діб. В ускладнених випадках хвороба протікає важко протягом декількох тижнів і навіть місяців. Тварини худнуть і в них з'являються ознаки плевропневмоперикардиту, хронічної риніту, отиту та гаймориту. У результаті вторинної інфекції часто розвивається крупозна пневмонія, що має летальну перспективу. При хронічному плинні прогноз несприятливий.



Клінічні симптоми у заражених людей

Клінічні ознаки грипу типу А/Н1N1:

- Клінічні ознаки грипу типу А/Н1N1:
- головний біль
- біль у м'язах
- біль у горлі
- підвищення температури тіла
- кашель
- нежить
- закладання носа
- сонливість, поганий апетит
- *в окремих випадках — нудота, блювота і діарея.*

