

Русская архитектура первой половины 19 века

В русском искусстве первой половины 19 века продолжали развиваться принципы 18 века. Большое значение по-прежнему имело градостроительство. Выполненные в эти годы ансамбли намного превосходили по размерам все то, что было создано ранее. Развивался стиль **Ампёр** (фр. style Empire — «имперский стиль») — стиль позднего (высокого) классицизма в архитектуре. Совершенствовалась строительная техника, делались попытки применять металл. Теперь **монументальная скульптура играет важную роль** в раскрытии идейного содержания в архитектуре.

С наибольшей полнотой характерные черты архитектуры и монументального искусства этого времени выявились в творчестве зодчего **Андрея Никифоровича Воронихина (1759-1814)**
Важнейшее создание Воронихина - здание Казанского собора в Петербурге.



Казанский собор — один из крупнейших храмов Санкт-Петербурга, выполненный в стиле ампир. Построен на Невском проспекте в 1801—1811 годах архитектором А. Н. Ворониным по заказу императора Павла I, желавшего, чтобы собор был похож на собор Святого Петра в Ватикане. Большая роль в облике здания была отведена монументально декоративной скульптуре.



Здание горного института

Колоннада Горного института на Васильевском острове – будто морские ворота Санкт-Петербурга. Крыша над ними – тяжелая, как гора. Древнегреческий храм науки на Невском берегу... Исполинские колонны для здания рубит из камня артель каменных дел мастера Самсона Суханова. Он выдумал способ раскалывать клиньями целые горы, будто дерево. В нем тоже было широко применена скульптура.



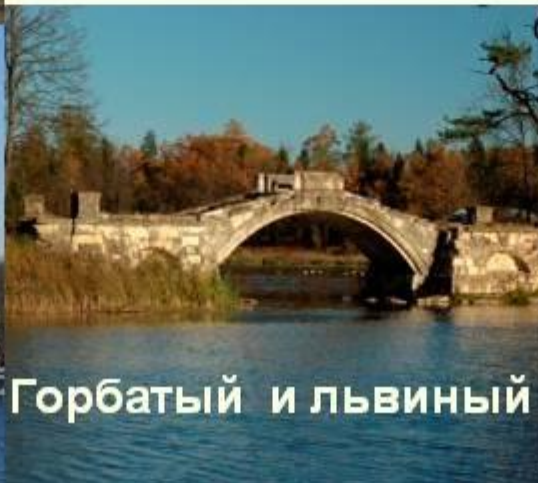
Захаров Андреян Дмитриевич (1761-1811)

А.Д.Заха́ров —
русский архитектор,
представитель
стиля ампир.

Создатель
комплекса зданий
Адмиралтейства в
Санкт-Петербурге.



Адмиралтейство



Горбатый и львиный



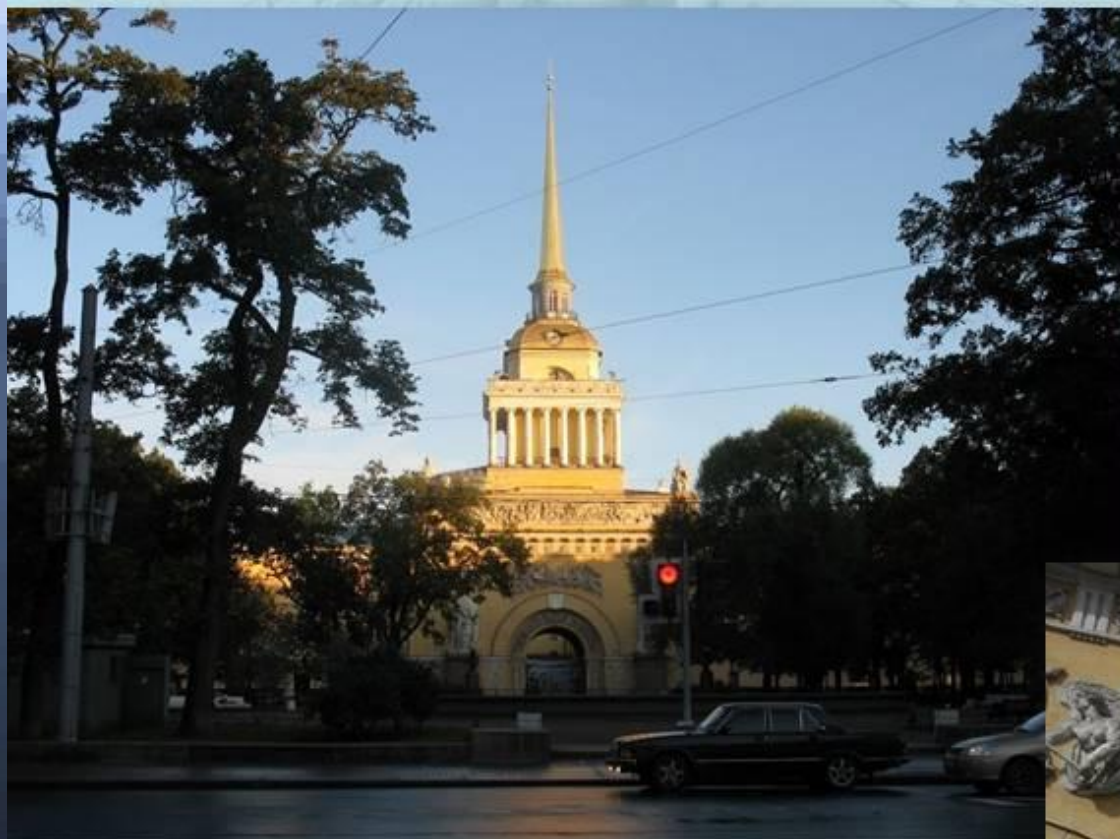
мосты в Гатчине

Крупнейшим его произведением было **здание Главного Адмиралтейства**. Ордер, используемый в оформлении здания, имеет решающую роль в композиции. Скульптура призвана раскрывать назначение и роль здания.



Адмиралтейство

Отечественная история



Первое здание Адмиралтейства представляло собой одноэтажный мазанковый корпус в форме буквы "П" с производственным двором, раскрытым к Неве.

Спустя несколько лет в центре этого двора возвели каменный корпус Адмиралтейской коллегии, а над ним башню со шпилем, увенчанную кораблем. В 19 веке здание было перестроено архитектором Захаровым





Росси Карл Иванович (1775–1849)

Русский музей в Петербурге



Карл Ива́нович Ро́сси
российский архитектор
итальянского
происхождения, автор
многих зданий и
архитектурных ансамблей в
Санкт-Петербурге и его
окрестностях.

Здание Главного штаба



Важнейшим сооружением Росси был ансамбль **Михайловского дворца**. Дворец решен по традиционной схеме усадебного дома. Основное здание очень парадно и монументально. Здесь особенно широко проявилось умение Росси решать всю задачу комплексно - от общей планировки до деталей внутренней отделки.



В начале 19 века возводится напротив Зимнего Дворца **здание Главного штаба** и министерства с замечательной аркой, завершившее формирование Дворцовой площади.



В начале 19 века была создана еще одна замечательная постройка Росси - **здание нового каменного общественного театра**. А в тесной связи с ним были осуществлены планировка и застройка двух площадей. Это был самый крупный ансамбль во всей русской архитектуре 18-19 веков.



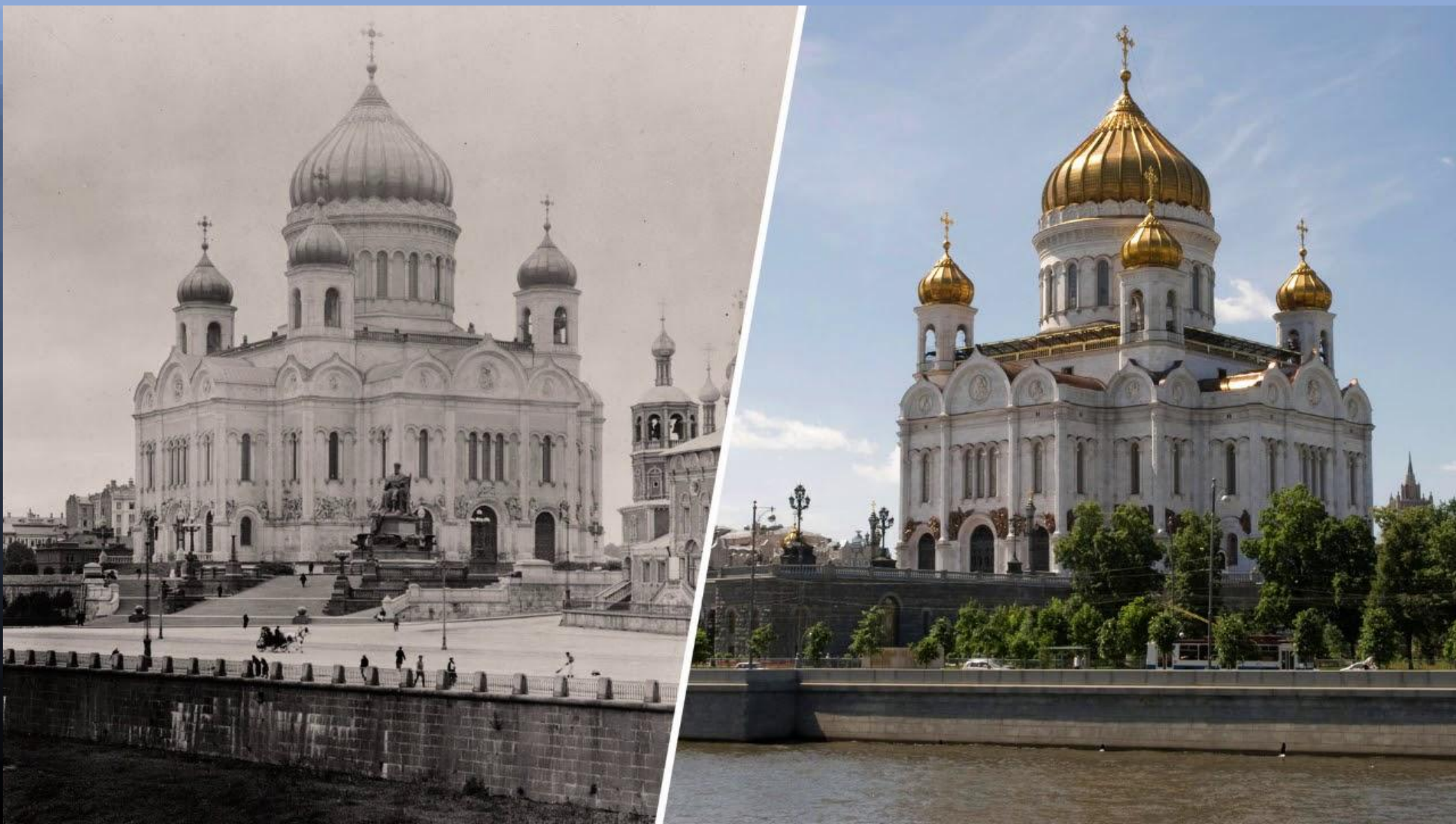
Последней работой , также значительной с точки зрения градостроительства, были объединенные аркой здания Сената и Синода. Эти постройки уступают в деталях его основным работам.



В своей деятельности Росси опирался на большой творческий коллектив. С ним постоянно работали скульпторы, живописцы и инженеры.



Константин Андреевич Тон (1794-1881) выступил с попыткой создания нового направления в русской архитектуре. Русский архитектор, разработавший так называемый «русско-византийский стиль» храмового зодчества, который получил широкое распространение в правление благоволившего ему Николая I. Наиболее крупной постройкой был **Храм Христа Спасителя** в Москве - массивное, академически холодное сооружение, выделявшееся своими огромными размерами и богатством отделки.





Также в Москве построил ***Большой Кремлевский Дворец,***

где совмещаются классицистические, ренессансные и древнерусские мотивы.

Дворец - это величественное сооружение, построенное с применением новых строительных технических средств.