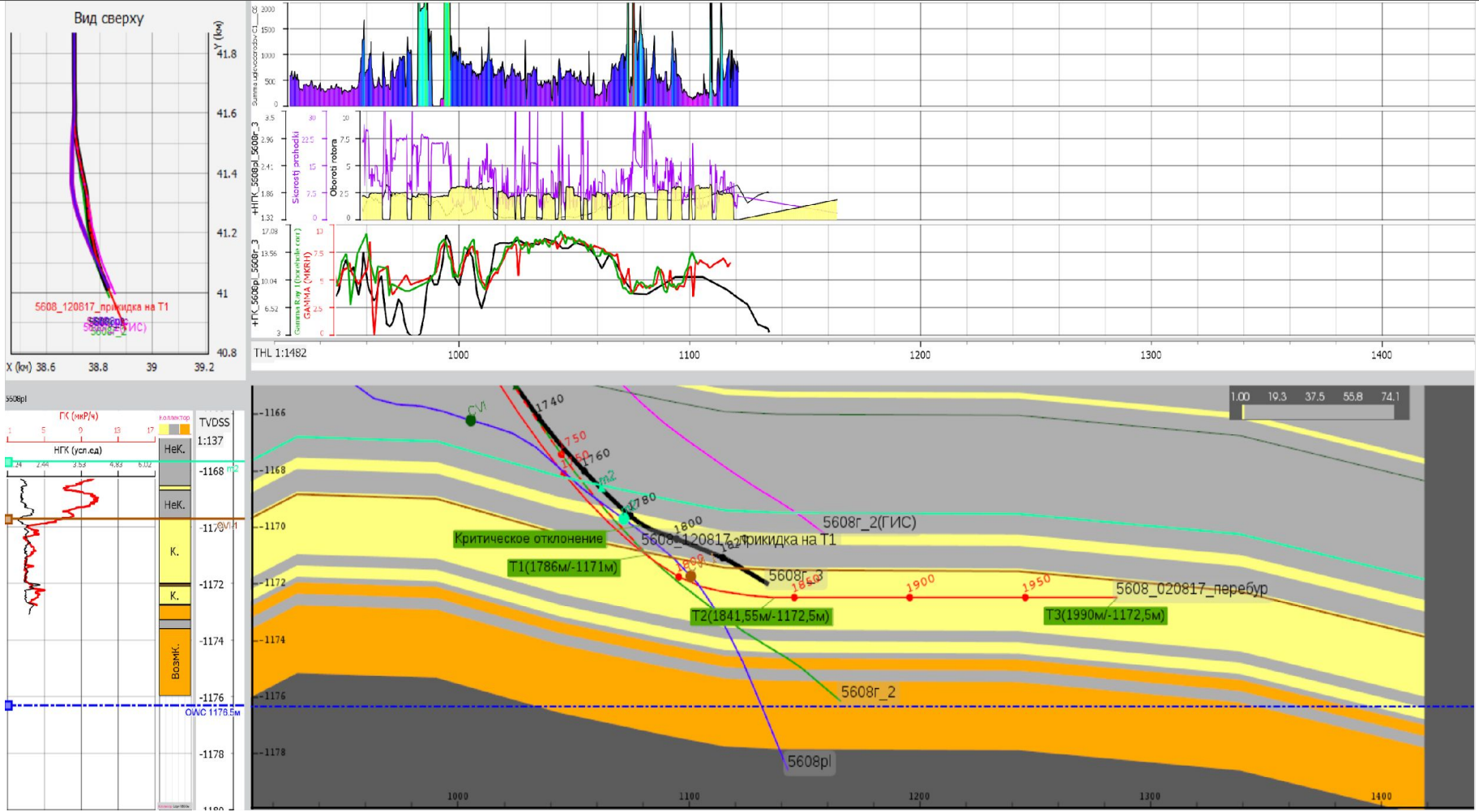


Арланское месторождение куст 4490 скважина 5608г_3



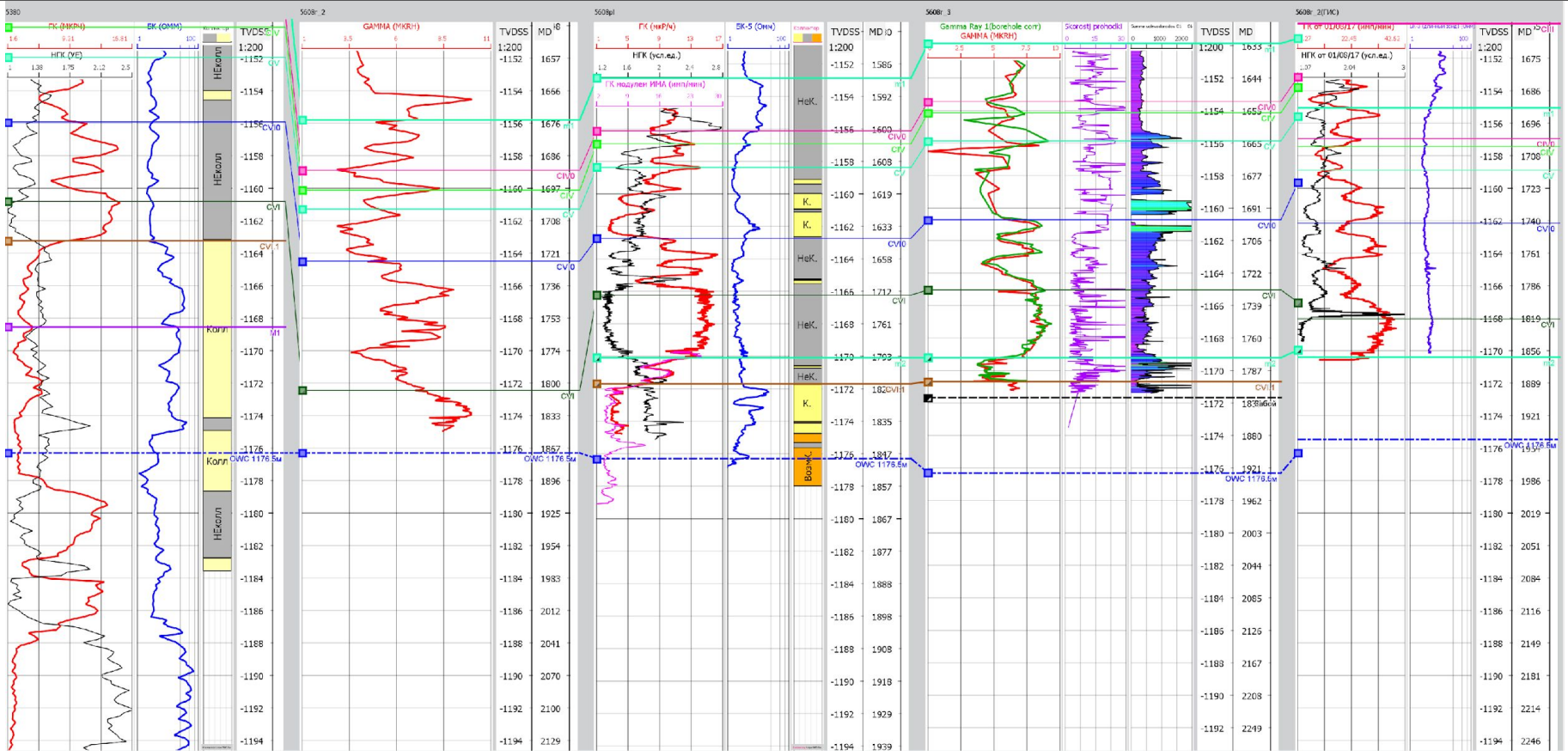
Дата: 17/08/2017 23:49 мск Автор: Хамитов О.Б., ЦСБС ПАО "АНК"Башефть"

	Измер. глубина (MD), м	Зенитный угол (INCL), град	Азимут магнитный (AZIM), град	Вертик. глубина (TVD), м	Абсол. глубина (TVDSS), м
Последний замер	1822.2	87.7	157.1	1268.49	-1171.17
Забой (прогноз)	1840	86.7	157.1	1269.36	-1172.04

Команда на бурение: Остановить бурение, подготовить скважину к спуску эксплуатационной колонны до текущего забоя.

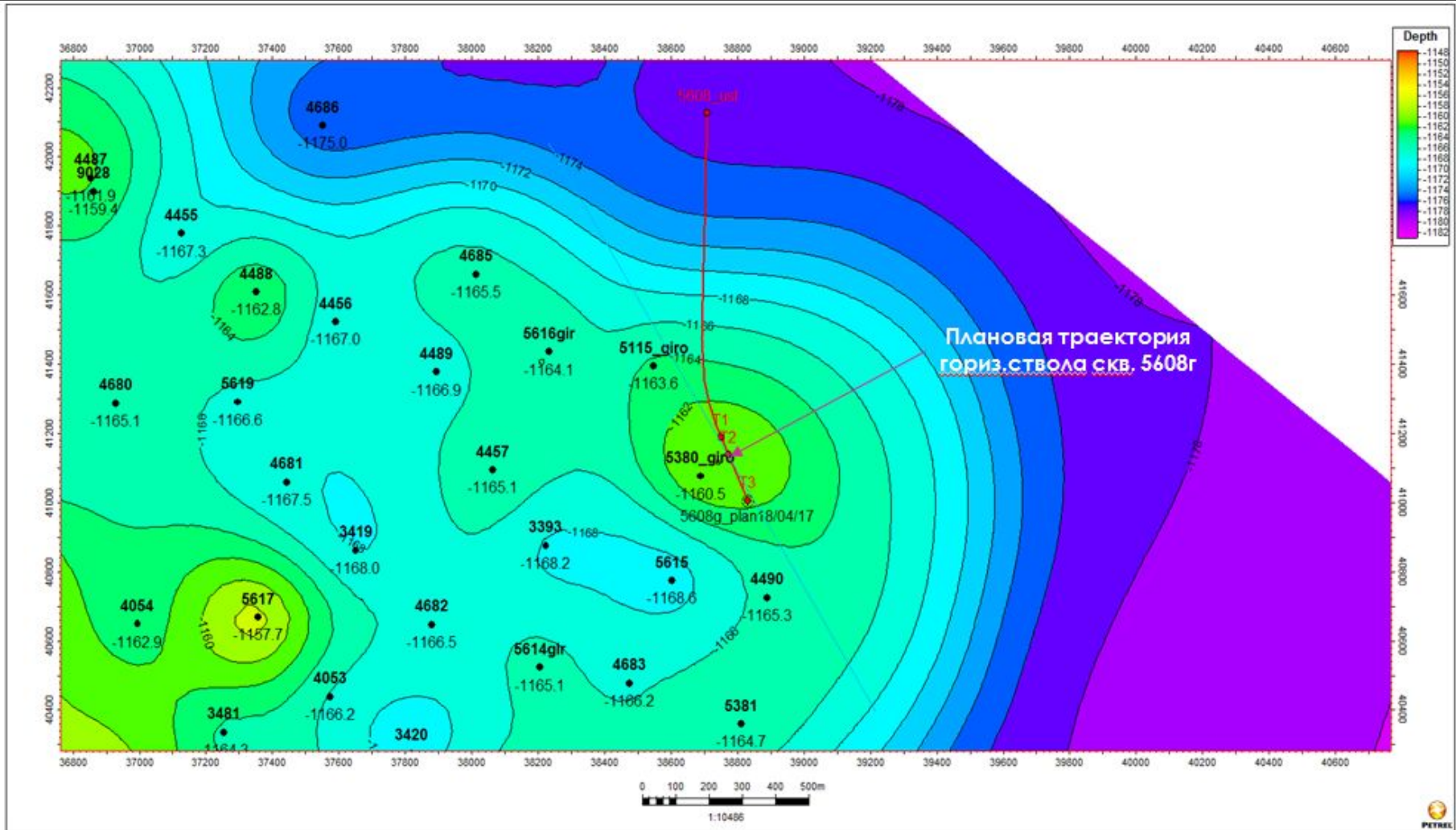
Примечание: положение кровли, полученное при настройке – относительное и в значительной степени определяется корректностью исходных данных по текущей инклинометрии горизонтального ствола, каротажа и инклинометрии опорной скважины

Геологическая корреляция



Примечание: положение кровли, полученное при настройке – относительное и в значительной степени определяется корректностью исходных данных по текущей инклинометрии горизонтального ствола, каротажа и инклинометрии опорной скважины

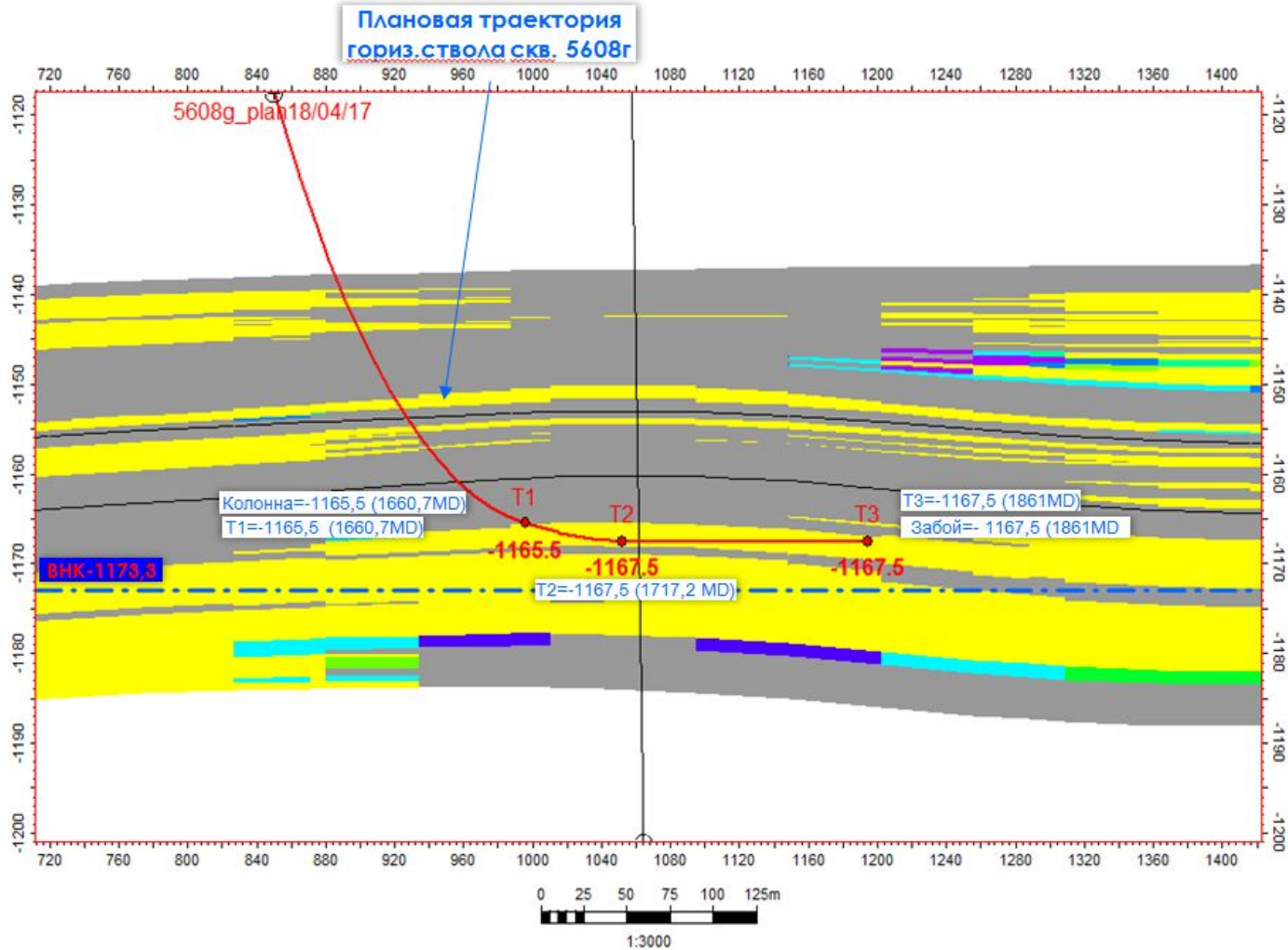
Структурная карта кровли пласта C1rd-bb



Плановая траектория
гориз. ствола скв. 5608g

Примечание: положение кровли, полученное при настройке – относительное и в значительной степени определяется корректностью исходных данных по текущей инклинометрии горизонтального ствола, каротажа и инклинометрии опорной скважины

Геологический разрез пласта C1rd-bb



Журнал корректировок

№	Дата и время	Инженер	MD, м	AZIM, гр.	INCL, гр.	TVDSS, м	Текущая ситуация	Рекомендации	Аннотация
1	10.08.17 09:11	Родионов Е.И.	1860.00	153.33	86.30	-1170.24	Бурение ТС-3. Перезапись ГК	Без сдвига	
2	12.08.17 08:08	Урусов А.В.	1644.40	168.10	79.80	-1152.07	Бурение ТС-3	Продолжать бурение по профилю от 02.08.17г.	
3	16.08.17 20:07	Урусов А.В.	1786.24	157.79	85.00	-1170.25	Бурение ТС-3, корвля целевого коллектора ожидается на а.о. -1171м.	Продолжать бурение до проектной а.о. -1171м. Обеспечить на этой а.о. ЗУ 86.5м.	
4	17.08.17 07:38	Ким Д.В.	1814.03	159.10	87.00	-1171.02	Бурение ТС-3, корвля целевого коллектора ожидается на а.о. -1171м.	Продолжать бурение до гл.1820м. Обеспечить ЗУ на Т1 87гр.	