

# Russian Resources



## Презентация компании

ООО «Русские Биоресурсы» является производителем и поставщиком продуктов из Артемии. Географически компания расположена на юге РФ и представляет собой комплексное предприятие с полным производственным циклом от разведения и добычи цист Артемии до продажи готовой продукции (сухие и декапсулированные цисты). По ряду основных показателей оцениваемых клиентами в первую очередь, таких как питательная ценность (содержание протеина и ненасыщенных жирных кислот, НУФА) циста Артемии добытая на наших озерах показывает качество выше основных мировых конкурентов, принятых за стандарт.

Озеро Большое Яшалтинское



Снимок со спутника Озеро Большое Яшалтинское



## Презентация компании

Большое Яшалтинское Озеро по своим свойствам является уникальным. Озерная рапа и грязи озера имеют целебное значение. Согласно физико-химическому анализу грязи озера являются лечебными, слабосульфидными высокоминерализованными. На основании бальнеологического заключения Испытательного центра природных лечебных ресурсов Российского научного центра восстановительной медицины и курортологии лечебные грязи являются лечебными, иловыми, слабосульфитными, высокоминерализованными. Их бальнеологическая ценность обусловлена наличием сульфидов железа и большого количества водорастворимых солей, в том числе признанных терапевтически активными (бишофит, бром и бор), органические биостимуляторы (липиды, витамины, ферменты, гормоны). Патогенная микрофлора отсутствует, загрязнение токсинами (тяжелыми металлами и радионуклидами) не наблюдается. Показаниями к наружному применению являются болезни нервной и костно-мышечной системы, болезни органов дыхания, болезни органов пищеварения, болезни мочеполовой системы и системы кровообращения



## Презентация компании

В данной таблице приведены сравнения показателей питательности (общий объем жирных и аминокислот в сухом весе (FAME)) цисты добытой на Грейт Солт Лейк (бренд GSL), цисты добытой на нашем озере, и цисты из Большого Ярового оз.

		GSL		Bol. Yashaltinskoe		Bol. Yarovoe	
<b>g wet</b>	<b>g dry</b>	0,09897	0,02512	0,12491	0,03013	0,12981	0,04281
<b>% DW</b>	<b>XF 0.5/DW</b>	25,3850	19,9017	24,1240	16,5929	32,9820	11,6784
<b>Total mg FAME/g DW</b>		152,01		169,73		82,85	
<b>Total lipid % on DW</b>							

А также сравнения основных показателей, так называемых, «сильно ненасыщенных жирных кислот»

		Date:	04.02.2019	Date:	21.02.2019	Date:	04.02.2019
		Sample	GSL	Sample	Bol. Yashalt	Sample	Bol. Yarovoe
		Area%	mg/g DW	Area%	mg/g DW	Area%	mg/g DW
<b>EPA</b>	20:5(n-3)	0,78	1,18	7,72	12,89	0,86	0,71
<b>DHA</b>	22:6(n-3)	n/a	n/a	0,05	0,08	n/a	n/a

**Данные испытания проводились независимой лабораторией Референтного Центра Артемии**

**при Гентском Университете (г.Гент, Бельгия).**

## Презентация компании

Компания работает с 2010 года и в настоящее время управляет несколькими озерами общей площадью около 10 000 гектаров (озеро Б. Яшалтинское, о. Царык, о. Малое Яшалтинское), постоянно расширяет акваторию для разведения Артемия Салина. Среди озёр под контролем нашей компании - озеро Большое Яшалтинское, которое является самым большим и продуктивным (4 000 га), с потенциалом объема добычи от 200 до 400 тн ежегодно только на этом одном озере.

Все озера расположены в экологически чистых районах с достаточным удалением от любых заводов или опасных объектов, что позволяет нам производить продукты с высокой питательной ценностью, без загрязнений и патогенов.

Производственная база на озере

Цех первичной промывки



Бытовые помещения для персонала



## Презентация компании

ООО «Русские Биоресурсы» обладает современным высоко-технологичным оборудованием, соответствующим мировым стандартам качества и безопасности. Применяются прогрессивные методы переработки, подготовки и стерилизации сырья. Мы предлагаем нашим партнерам качественный, чистый, готовый к использованию продукт, смело конкурирующий с мировыми лидерами отрасли.

### Сушильное оборудование



Фасовочная  
линия



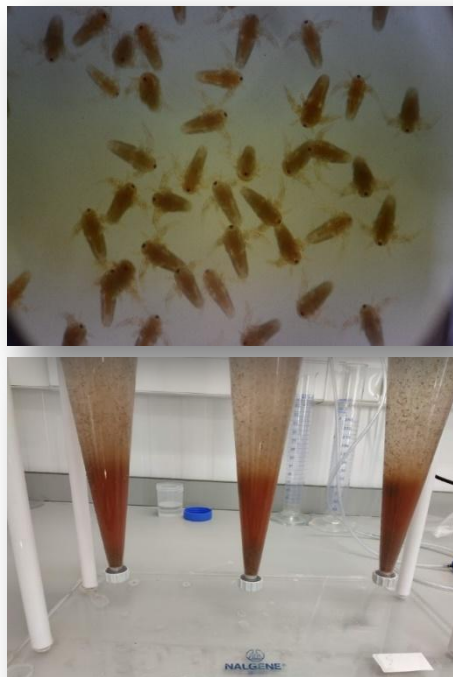
Центрифуги



## Презентация компании

Наша компания имеет собственную лабораторию, руководствующуюся международными стандартами надлежащей лабораторной практики, со всем необходимым оборудованием для проведения испытаний и осуществления контроля основных параметров качества.

Квалифицированный персонал с многолетним опытом работы, помимо наработки собственных технологий улучшения качества продукции, сформировал за годы собственную информационную базу показателей цисты Артемии, добываемую из основных озер России, и в случае необходимости может производить закупку дополнительных объемов качественного сырья с интересующих озёр.



## Презентация компании

Сегодня компания «Русские Биоресурсы» активно расширяет географию своих продаж, рассматривая рынок Вьетнама как лидера в сфере аквакультуры и крупнейшего потенциального потребителя нашей продукции. В этой связи нами были сформированы и уже реализуются первые шаги присутствия на рынке Вьетнама.

**Программа развития сформирована на 2019 -2021 год и состоит из двух основных направлений:**

1. В 2019 году совместно с Вьетнамским партнёром запланировано открытие офиса продаж и склада с постоянно поддерживаемым остатком продукции в количестве 20 тн в г. Хошимин. Планируемый объем продаж от 50 до 100 тн в первые три года развития, с последующим увеличением.
2. В 2020 году запланирована начало строительства завода по производству готовой к применению биомассы науплий Instar 1, и enriched Instar 2. Производственные мощности рассчитаны на объем от 1000 кг готовой продукции в день.



## Сушеные Цисты Артемии.

Незаменимый питательный корм для быстрого роста и выживания рыбы, креветок и личинок крабов

Процент выклева 80 -90%

Яйца промывают, сушат и закатывают в банки в вакууме

Примесь:  $\leq 0,1\%$

Влажность:  $\leq 6 - 8\%$

Упаковка:

425 г / 12 банок в коробке или любой тип упаковки в соответствии с требованиями заказчика.



Мы открыты для контактов по любым вопросам и с радостью готовы обсудить возможные предложения и варианты сотрудничества со всеми заинтересованными лицами.

С уважением,  
Команда «Русские Биоресурсы»