

ПИВНОЙ АЛКОГОЛИЗМ

Выполнила: студентка гр. № 3507

Жмакина София

АКТУАЛЬНОСТЬ ПРОБЛЕМЫ

- **«Пивной алкоголизм»** - тяжелое психологическое заболевание. Для него характерна **анозогнозия** (отрицание заболевания и отсутствие критики к своему состоянию).
- Быстрое развитие выраженной **психической зависимости**. Пивной алкоголизм создает определенный стереотип жизни: выпить пива после работы, «расслабиться».
- Медики считают, что термин **«Пивной алкоголизм»** некорректен.



- **Доступность.** Пиво продают повсеместно, включая сети ресторанов быстрого питания, ларьки, стадионы.
- **Легкость употребления.** Нет необходимости в накрытых столах, не нужен формальный повод для распития, пить можно одному, можно в компании, дома, на улице, и прочее. Из-за «несерьезности в градусах» бороться с влечением к пиву сложнее, чем с влечением к водке.



■ **Популяризация** пива в рекламе,
КИНО



■ **Большой выбор марок, сортов, крепости, вкусов и прочее.**



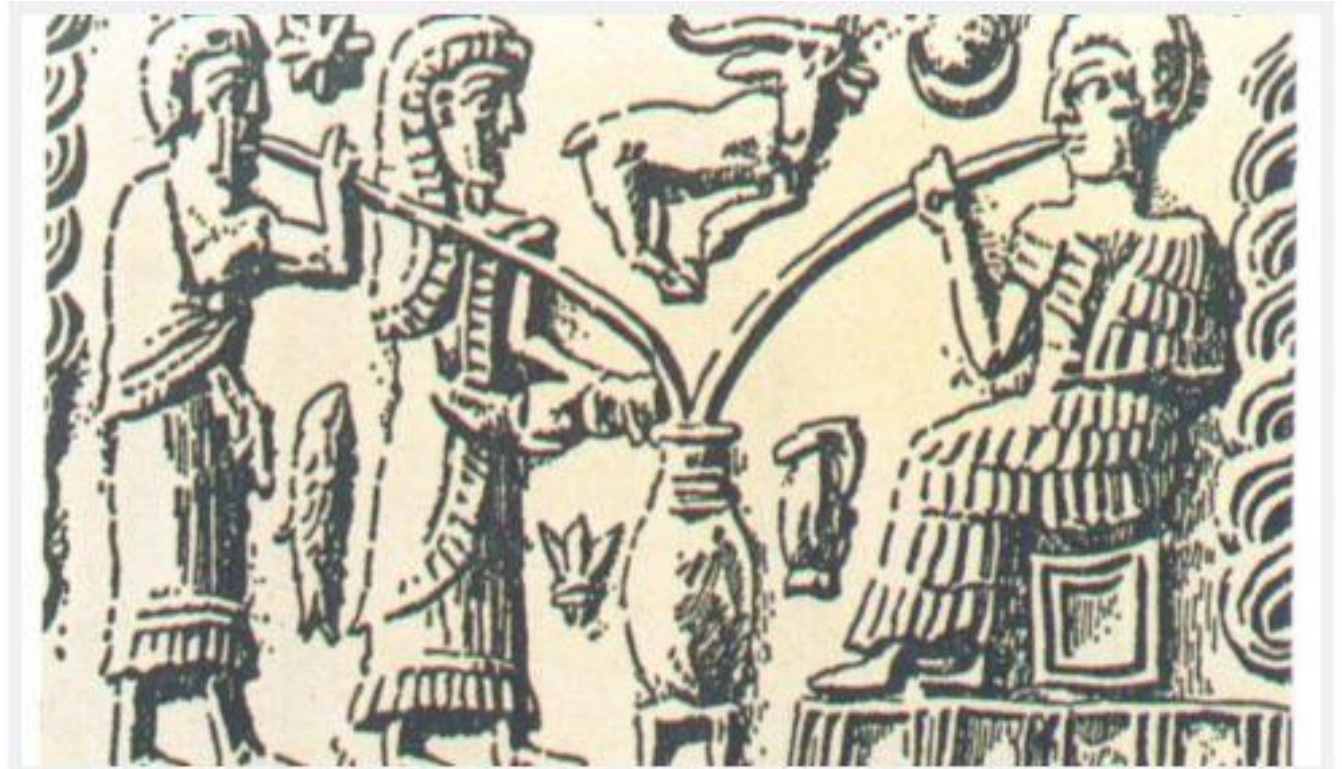
- **Пиво** — слабоалкогольный напиток, получаемый спиртовым брожением **солодового сусла** с помощью **пивных дрожжей**, обычно с добавлением **хмеля**.
- Содержание этилового спирта в большинстве сортов пива около 3,0—6,0 % об. (крепкое от 8,5-14 % об.)



- **Пиво** — один из древнейших напитков. Его изготавливали в северных регионах, где климат не позволял выращивать виноград. По консистенции оно было похоже скорее на кашу, чем на пенный напиток.
- В средние века пиво считалось напитком как для взрослых, так и для детей — в отличие от тогдашней питьевой воды пиво, в результате кипячения, было **лишено возбудителей болезней**.



■ Но в древние времена пиво было другое. Ввиду отсутствия истощения почв в пиве была масса витаминов, что делало пиво питательным напитком. Содержание алкоголя не



Богиня пива Нинкаси



■ **Технология производства пива**

- Подготовка **солода** - проращивание зёрен злаков (чаще ячменя), сушка и очистка от ростков.
- **Солод** — намоченные и пророщенные семена злаков: чаще всего ячменя, реже — ржи, пшеницы, кукурузы. Проращивание зёрен злаковых культур позволяет запустить пр



- **Затирание** — солод размельчается и смешивается с водой. При смешивании получается каша (затер), которая имеет сладковатый вкус от растворённых сахаров солода.
- В ходе затирания производят постепенный нагрев с «температурными паузами», необходимыми для действия различных



■ Затем отделяют солодовый экстракт - **сусло**, добавляют к нему **хмель**; затем осветляют, охлаждают. Добавляют дрожжи. Простейшие сахара, содержащиеся в сусле, при помощи дрожжей превращаются в C_2H_5OH и CO_2 (**брожение**).

■ Далее пиво фильтруется от остатков дрожжей, пастеризуется, разливается.



ВЛИЯНИЕ НА КОЖУ



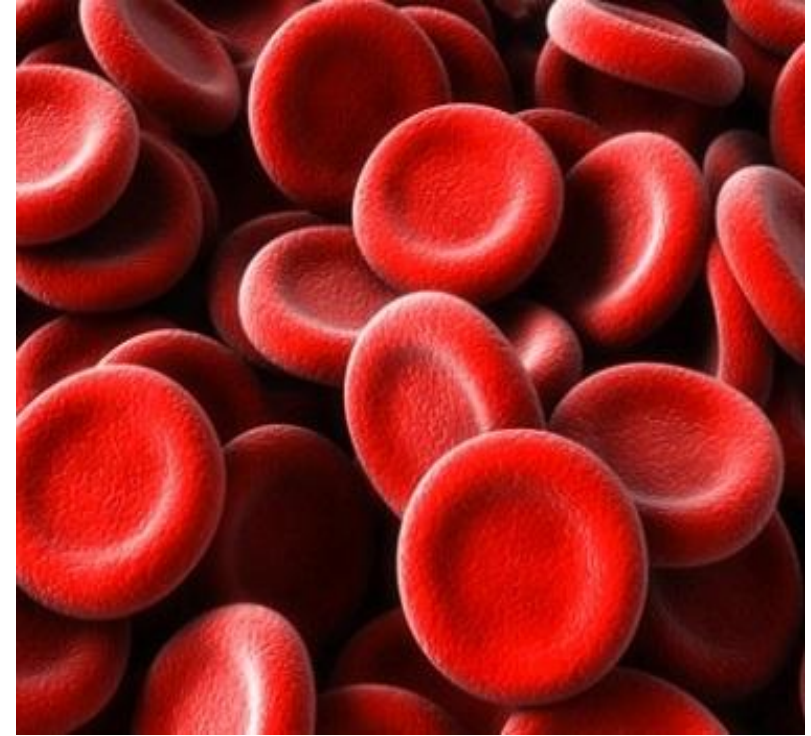
ОПОРНО-ДВИГАТЕЛЬНАЯ СИСТЕМА

- Пиво оказывает отрицательное воздействие и на кости – оно ведёт к вымыванию из их тканей кальция, что ведёт к их повышенной ломкости и хрупкости. Страдают суставы



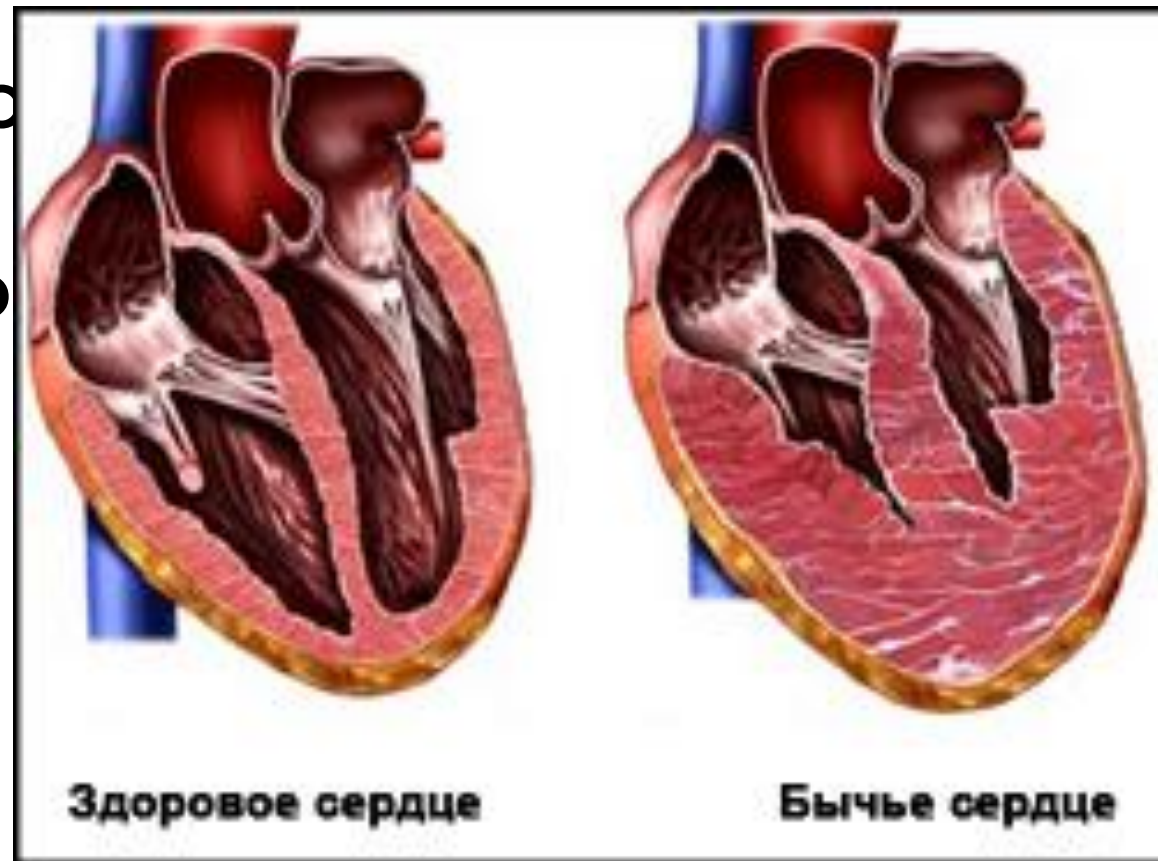
КРОВЕНОСНАЯ СИСТЕМА

- На начальном этапе пиво действительно снижает вязкость крови, но после сгущает её. При таком состоянии образуются и накапливаются сгустки. Именно поэтому в состоянии алкогольного запоя происходит так много **инсультов** и **инфарктов**.



БЫЧЬЕ СЕРДЦЕ

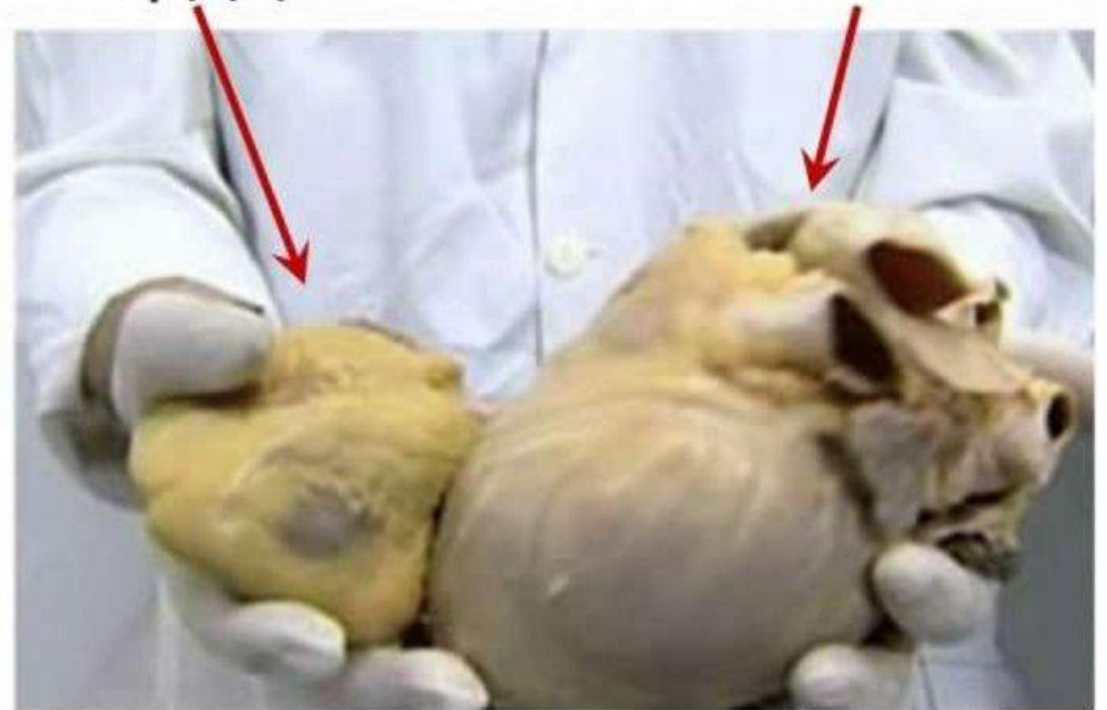
- При частом приёме пива сердцу приходится перекачивать большое количество жидкости. Чтобы справиться с нагрузкой, ему необходимо увеличиться: образуется много **соединительной** и **жировой** ткани, оно становится дряблым. Возникают отеки, одышка, ожирение. Все это ведет к сердечной недостаточности и аритмиям.



- Также этому способствует наличие в пиве Co^{2+} в качестве пеногасителя. Ca^{2+} кардиомиоциты замещаются на Co^{2+} , ухудшается работа сердца за счёт уменьшения количества митохондрий, АТФ и проч.

Нормальное сердце

Сердце умеренно пившего пива



Печень → **Гепатит**

Желудок → **Гастрит**

Почки → **Сморщивание**

Половая система → **Импотенция**



ВЛИЯНИЕ НА МОЗГ

- 1. Психическая зависимость.
- 2. Ухудшение памяти
- 3. Нарушение когнитивных функций
- 4. Человек острее воспринимает негативные события, раздражается выпивает, чтобы «расслабиться»
- 5. Нарушение структуры сна



ФИТОЭСТРОГЕНЫ ПИВА

- Шишки хмеля содержат **эстрогеноподобное вещество 8-пренилнарингенин**. В чистом виде оно и вправду обладает эстрогеноподобным действием на мышей, НО эффект достигается в концентрациях, **в 500 раз превышающих** содержание этого вещества в пиве. Корреляций между потреблением пива и изменениями концентраций мужских гормонов *не найдено*.
- Фитоэстрогены также содержатся в бобовых, злаках, сое.



«ПИВНОЙ ЖИВОТ»

Само по себе пиво содержит малое количество калорий, НО:

1. Пиво стимулирует центр голода

2. Закуски к пиву высококалорийны

3. Низкий расход энергии

4. Слабые мышцы брюшного пресса



Пиво не является безопасным напитком

Пивной алкоголизм развивается в 3 раза быстрее, чем от более крепких напитков

Больное сердце – большой риск

Портится фигура и качество жизни

Тратятся большие деньги

Формируется зависимость



■ А ВЫ
ДИАГНОСТИРОВАЛИ У
СЕБЯ ПИВНОЙ
АЛКОГОЛИЗМ?



СПАСИБО ЗА ВНИМАНИЕ



1) Почему возникает дряблость кожи?



**2) За счёт каких тканей
увеличиваются размеры сердца?**



**3) Образовавшийся при нагревании
СОЛОДОВОГО ЭКСТРАКТА КОМПОНЕНТ – ЭТО**

...

