

01

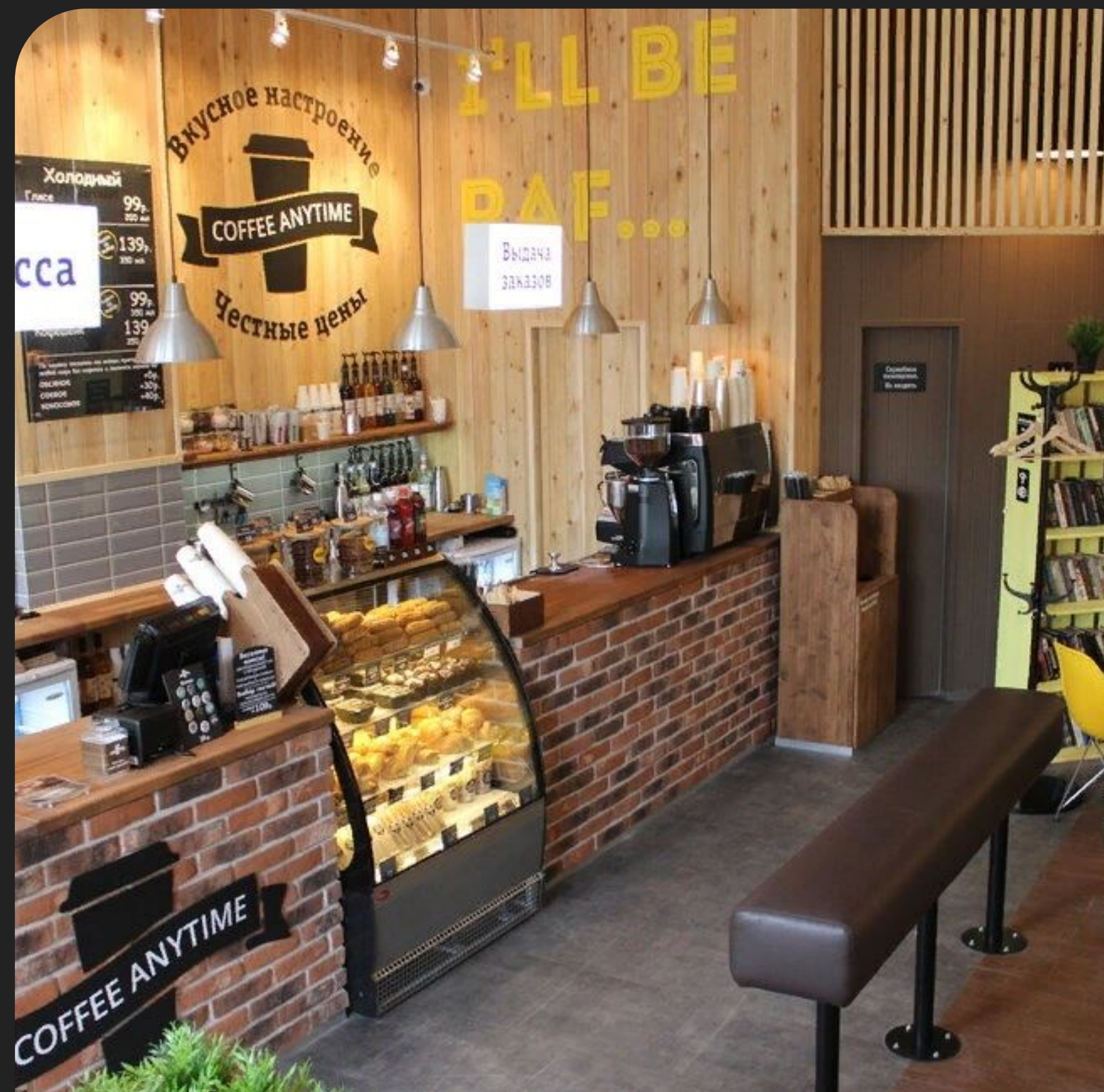
ОСОБЕННОСТИ ФУНКЦИОНИРОВАНИЯ

КОФЕЕН В УСЛОВИЯХ ПАНДЕМИИ

Подготовили:

Амосова Алина

Тихоненкова Анна



АКТУАЛЬНОСТЬ





НАБЛЮДЕНИЕ

ЦЕЛЬ

Целью исследования является изучение влияния пандемии на кофейни, на примере «Any Time».

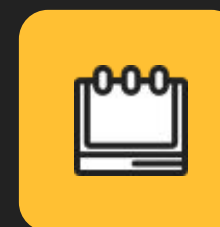




ЗАДАЧИ



ПУТЁМ НАБЛЮДЕНИЯ
ВЫЯВИТЬ, КАКИЕ МЕРЫ
БЕЗОПАСНОСТИ БЫЛИ
ПРИМЕНЕНЫ ИСХОДЯ ИЗ
ТРЕБОВАНИЙ
РОСПОТРЕБНАДЗОРА



КАКИЕ МАРКЕТИНГОВЫЕ
ПРИЁМЫ БЫЛИ ПРИНЯТЫ,
ЧТОБЫ СОЗВАТЬ
КЛИЕНТОВ

RESEARCH GAP



Исследовать, как
пандемия отразилась
на кофейнях, на
примере "COFFEE
ANYTIME"



ИССЛЕДОВАТЕЛЬСКИЕ ВОПРОСЫ:



**Какие меры были приняты
руководителями кофейни,
чтобы не обанкротиться?**

**Как сказались требования
Роспотребнадзора на
работе кофейни?**

МЕТОДОЛОГИЯ



РЕЗУЛЬТАТЫ
ИССЛЕДОВАНИЯ



РЕЗУЛЬТАТЫ НАБЛЮДЕНИЯ

1

В ЦЕЛЯХ НЕ РАСПРОСТРАНЕНИЯ
КОРОНОВИРУСНОЙ ИНФЕКЦИИ
РАБОНИКИ КОФЕЙНИ ПРИНЯЛИ
СЛЕДУЮЩИЕ МЕРЫ:

1. СТАЛИ СЛЕДИТЬ ЗА
ОСУЩЕСТВЛЕНИЕМ СОЦИАЛЬНОЙ
ДИСТАНЦИИ.
2. ВЕЛИ КОНТРОЛЬ ТЕМПЕРАТУРЫ
ПОСЕТИТЕЛЕЙ.
3. ПРИ ПОКУПКЕ КОФЕ
ПОКУПАТЕЛИ ОБЯЗАНЫ НАДЕВАТЬ
МАСКУ.
4. В КАЖДОЙ КОФЕЙНЕ ПРИ ВХОДЕ
СТОИТ САНИТАЙЗЕР.

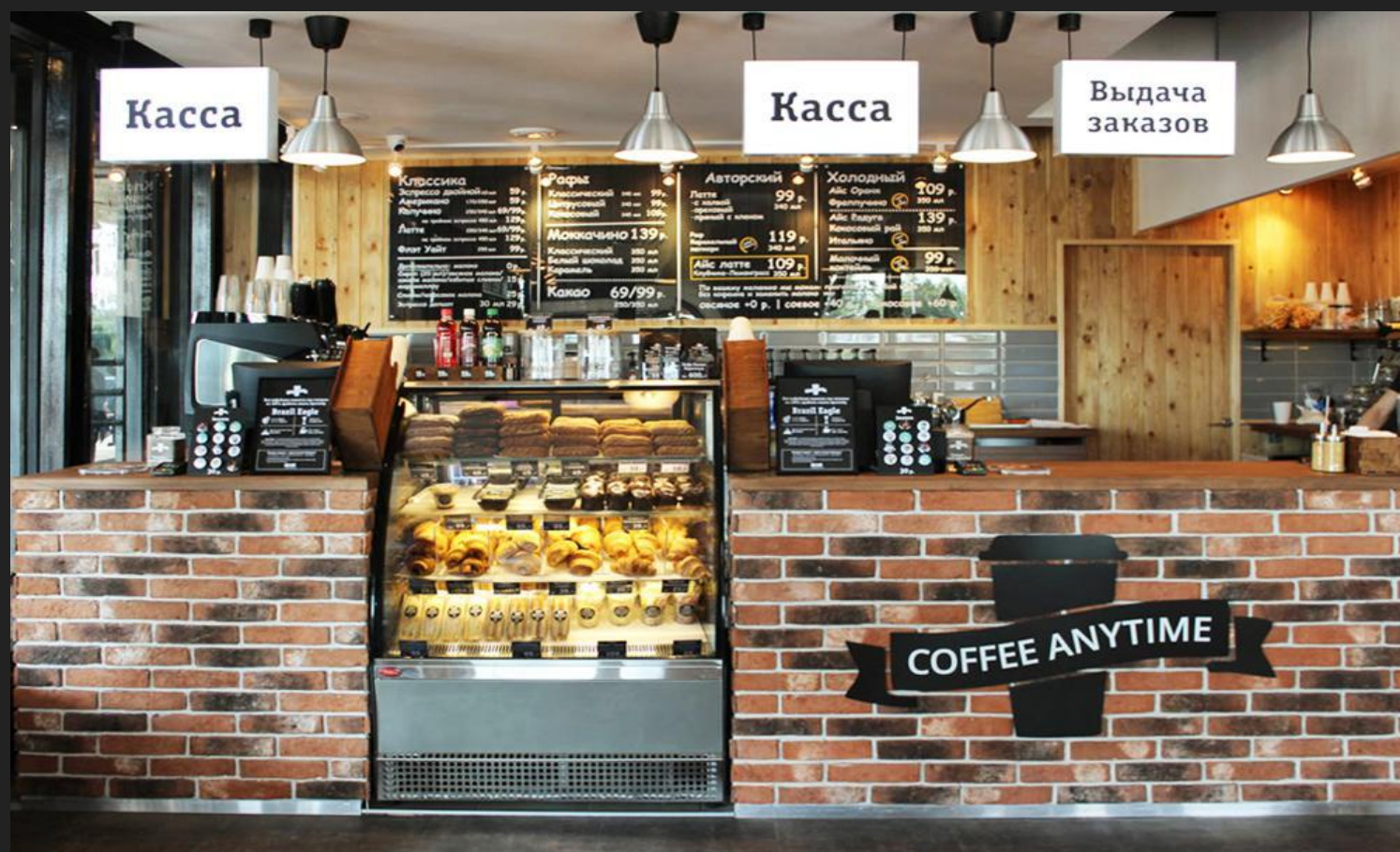


РЕЗУЛЬТАТЫ НАБЛЮДЕНИЯ

2

ВО ВРЕМЯ НАБЛЮДЕНИЯ ЗА ТЕКУЩЕМ СОСТОЯНИЕМ КОФЕЙНИ «ANYTIME», МЫ ЗАМЕТИЛИ, ЧТО:

1. БОЛЬШИНСТВО ЛЮДЕЙ ПРЕДПОЧИТАЛИ БРАТЬ КОФЕ НАВЫНОС.
2. ИЗ-ЗА БОЛЬШОГО СКОПЛЕНИЯ ЛЮДЕЙ В КОФЕЙНЕ, МНОГИЕ «ПОТЕНЦИАЛЬНЫЕ» ПОКУПАТЕЛИ УХОДИЛИ НЕ ДОЖДАВШИСЬ СВОЕЙ ОЧЕРЕДИ.
3. ЧТО КАСАЕТСЯ ВНЕШНЕГО СОСТОЯНИЯ КОФЕЙНИ, ВСЕ СТОЛЫ РАССТАВЛЕНЫ С УЧЕТОМ ДИСТАНЦИИ. ПОСТОЯННО ПРОВОДИТСЯ ВЛАЖНАЯ УБОРКА И ОБРАБОТКА ПОМЕЩЕНИЯ.



МЕТОД «СРАВНЕНИЕ»

ПАРАМЕТРЫ	ANYTIME	SKURATOV	TRAVELES COFFEE
СОБСТВЕННЫЙ МЕРЧ	+	+	+
ВОЗМОЖНОСТЬ ВЫБРАТЬ СОРТ КОФЕЙНОГО ЗЕРНА	-	+	-
АКЦИИ НА ЕДУ И НАПИТКИ	-	+	+
СОБЛЮДЕНИЕ ТРЕБОВАНИЙ РОСПОТРЕБНАДЗОРА	+	+	+
КОФЕ НАВЫНОС	+	+	+
НАЛИЧИЕ САЙТА	+	+	+

● ГЛУБИННОЕ ИНТЕРВЬЮ: ...

Епанова Анастасия Александровна, **18** лет Клиент кофейни **Anytime** около года

Почему вы выбираете кофейню **Anytime**?

- Я выбираю эту кофейню, потому что в ней доступные цены, хорошее качество продуктов и оптимальное соотношение цены и качества.

Чем она вам импонирует?

- Тем, что она доступна. У кофейни много различных точек по городу и большой ассортимент, всегда можно найти что-то для себя.



ГЛУБИННОЕ ИНТЕРВЬЮ:



Епанова Анастасия Александровна, **18** лет Клиент кофейни **Anytime** около года

Скажите, изменилось ли качество и скорость обслуживания из-за пандемии?

Что вы думаете о чистоте кофейни?

- Нет, я считаю, что нет

- Про график уборки я, конечно, ничего не скажу, но каждый раз, заходя в любую точку, всегда очень чисто и прибрано. И по залу ходят сотрудники, которые поддерживают чистоту.

● ГЛУБИННОЕ ИНТЕРВЬЮ: ...

Епанова Анастасия Александровна, **18** лет Клиент кофейни **Anytime** около года

Сотрудники кофейни соблюдают меры безопасности в целях нераспространения коронавирусной инфекции?

- Да, соблюдают. Все сотрудники всегда в масках и перчатках.

Вы берете кофе с собой или предпочитаете находиться в кофейне?

- Зависит от ситуации. Когда позволяет время, конечно, я не отказываюсь посидеть в кофейне.

Но чаще всего я беру кофе навынос.

● ГЛУБИННОЕ ИНТЕРВЬЮ: ...

Епанова Анастасия Александровна, **18** лет Клиент кофейни **Anytime** около года

Если в кофейне будет большое скопление людей, вы останетесь или уйдете? И почему?

- Я с таким редко сталкиваюсь. В кофейне, в основном, есть свободные места и можно найти для себя уголок, если очень нужно. Но если не будет возможности, то я без проблем возьму кофе с собой.

Какой ваш любимый напиток?

- Раф с лавандовым сиропом.

● ГЛУБИННОЕ ИНТЕРВЬЮ: ...

Епанова Анастасия Александровна, **18** лет Клиент кофейни **Anytime** около года

Какие десерты из меню кофейни вам нравится?

- Из десертов я покупаю только шоколадный маффин, больше ничего не пробовала

Что вы думаете о внешнем виде/атмосфере кофейни?

- Мне нравится интерьер и обстановка в кофейнях. Также, доброжелательные сотрудники и отношение к посетителям создают приятную атмосферу. Я думаю, что за период пандемии ничего не изменилось.



04

РЕЗУЛЬТАТЫ АНКЕТИРОВАНИЯ



ДИСКУССИЯ



ЗАКЛЮЧЕНИЕ

