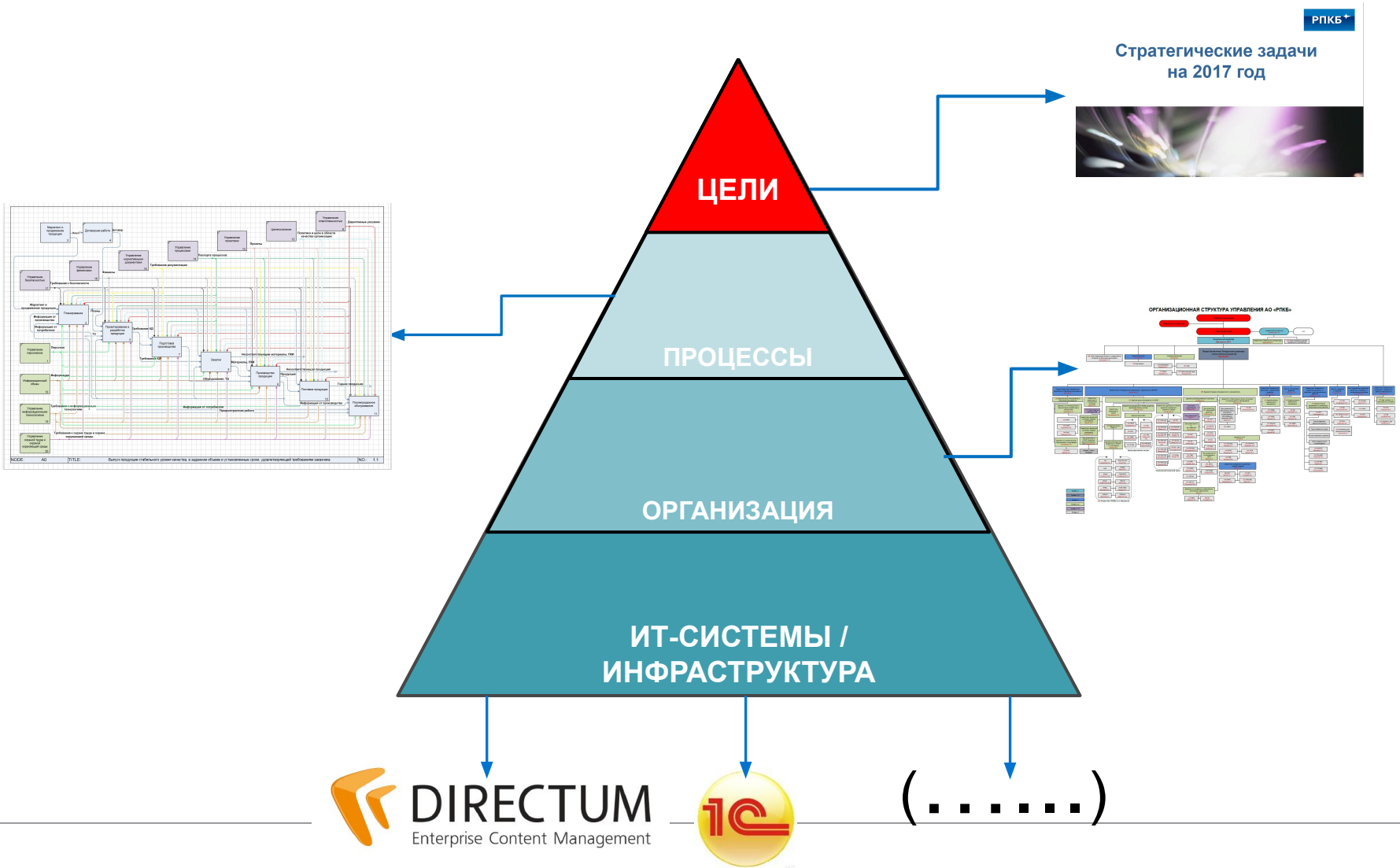


# Маршрут восстановления и ремонта гарантийных изделий

АО РПКБ  
г. Раменское





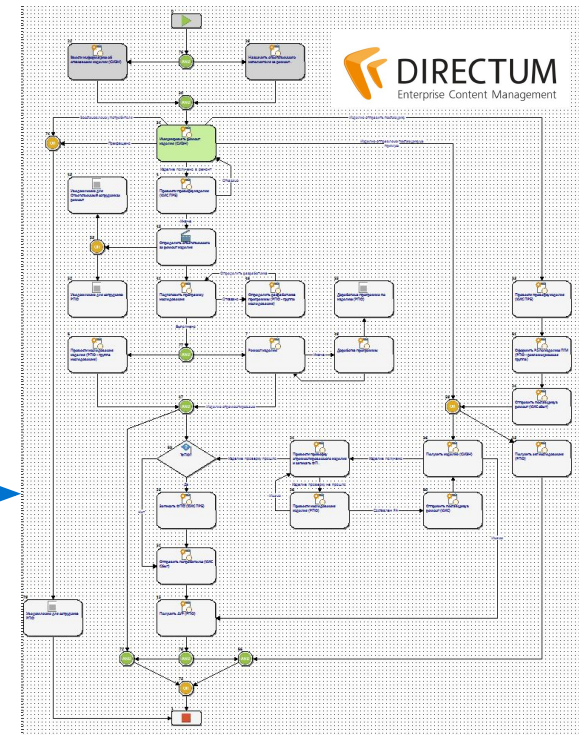
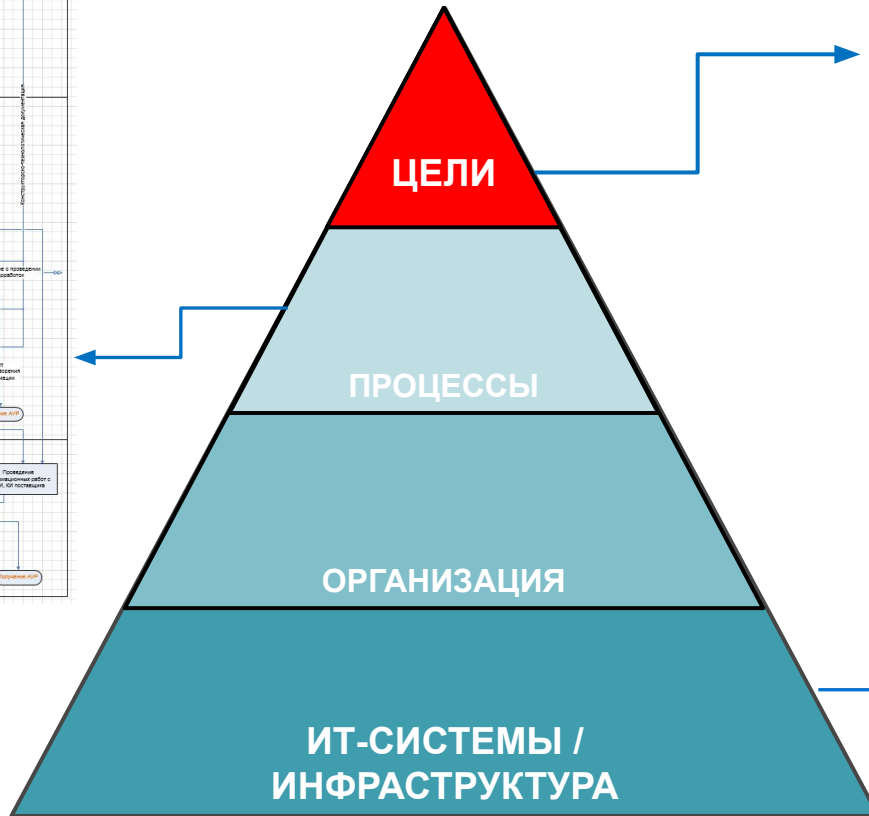
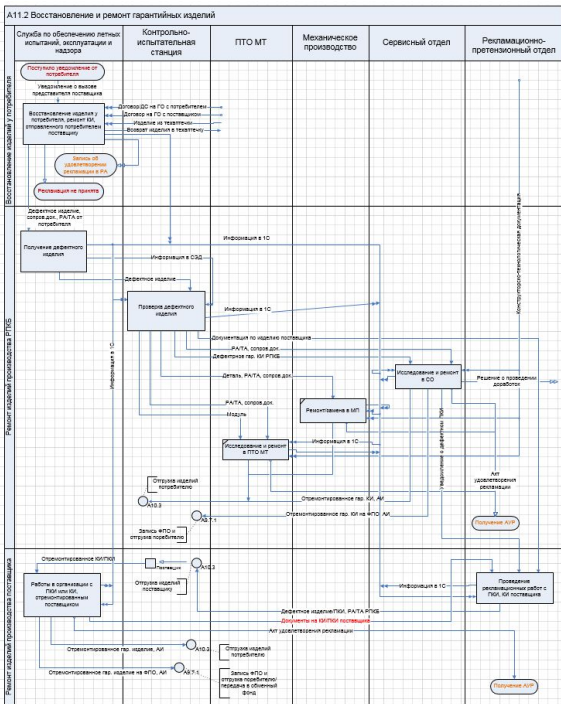
# Что сделано в процессе восстановления и ремонта гарантийных изделий

## Разработан процесс, 3 ДП

РПКБ

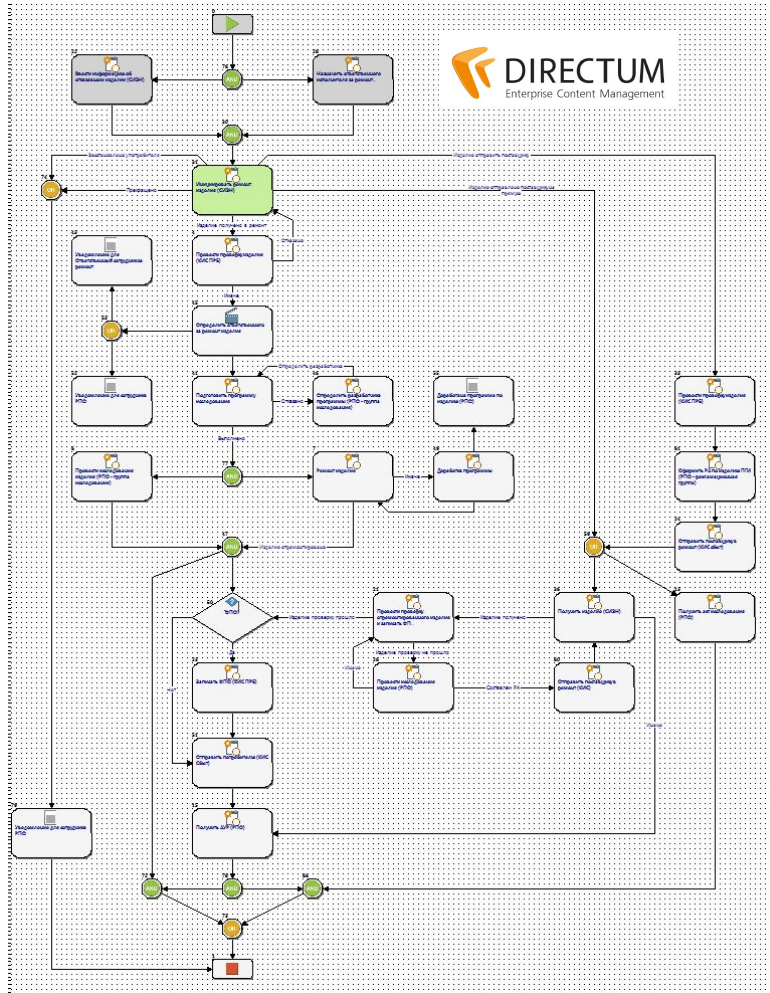
### Стратегические задачи на 2017 год

- 2. Операционная деятельность. Основные корпоративные показатели (качественные)
- 2.2. Средний срок восстановления комплекса – не более 42 календарных дней
- 2.3. Средний срок ремонта гарантийного блока изготовление РПКБ – не более 50 календарных дней
- 2.4. Средний срок ремонта гарантийного блока изготовление Поставщика – не более 39 календарных дней
- 2.5. Улучшение на 10% динамики изменения количества рекламационных актов, происходящих на одно гарантийное изделие, находящееся в эксплуатации



- 1) ДП 830.0397-2017 Восстановление гарантийных изделий у потребителя
- 2) ДП 830.0398-2017 Исследование и ремонт гарантийных изделий производства АО «РПКБ»
- 3) ДП 830.0399-2017 Ремонт гарантийных изделий производства поставщика

## Маршрут в Директум



## Описание

РИ исполнителем по маршруту ремонта в РПКБ.doc [Режим ограниченной функциональности] - Word ? - - -

ФАЙЛ ГЛАВНАЯ ВСТАВКА ДИЗАЙН РАЗМЕТКА ССЫЛКИ РАССЫЛКИ РЕЦЕНЗИРО ВИД НАДСТРОЙ Тексэксперт Благих Павел... -

Вставить Arial Ж К Ц - abc X<sub>2</sub> X<sup>2</sup> Шрифт Абзац Стили Меню Редактирование

Буфер обмена Шрифт Абзац Стили DIRECTUM

### 2 Получение и передача изделия в ремонт

2.1 В зависимости от результатов работ у потребителя по восстановлению изделия **ответственный сотрудник СИЭН за ремонт** для выполнения задания «Инициализировать ремонт изделия...» нажимает одну из следующих кнопок (рис.9):

- Восстановлено у потребителя
- Получено в ремонт
- Отправить поставщику
- Отправлено поставщику на прямую
- Прекратить работы

Рис.9

2.2 Кнопку «Восстановлено у потребителя» нажимают в том случае, если объект восстановлен у потребителя и не требуется отправки в ремонт какого-либо изделия. После нажатия кнопки «ОК» задание становится выполненным, и система отправляет уведомление ответственному сотруднику РПО «Прекращены работы по изделию...». На этом задача «Восстановление и ремонт изделий (РПКБ)» заканчивается.

2.3 Кнопку «Получено в ремонт» нажимают в том случае, если изделие поступило в АО «РПКБ» и его ремонт будет производиться в АО «РПКБ». Перед нажатием кнопки следует стандартными средствами СЭД поместить в область вложений и инструкций окна СЭД отсканированные подписанные накладную по форме М-15 и накладную на перемещение из СИЭН в ПРБ КИС. При нажатии кнопки появляется окно (рис.10) в котором ответственный сотрудник СИЭН за ремонт должен заполнить соответствующие поля. Поле «Разработчик изделия» заполнено в соответствии с п.1.2, при необходимости его можно изменить.

СТРАНИЦА 8 ИЗ 19 ЧИСЛО СЛОВ: 3241 РУССКИЙ 100%