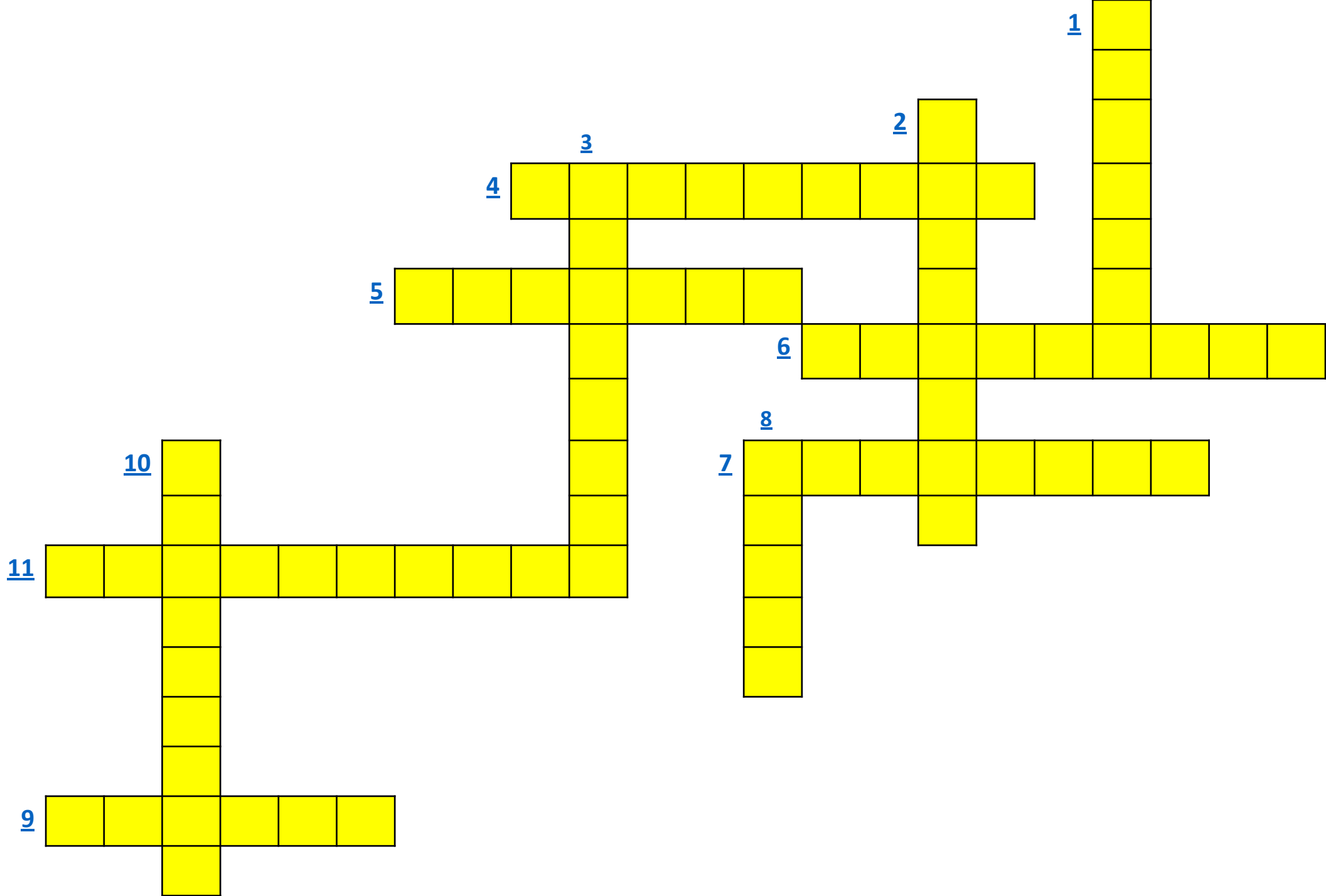
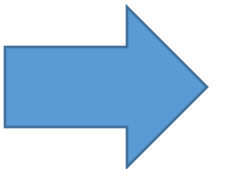
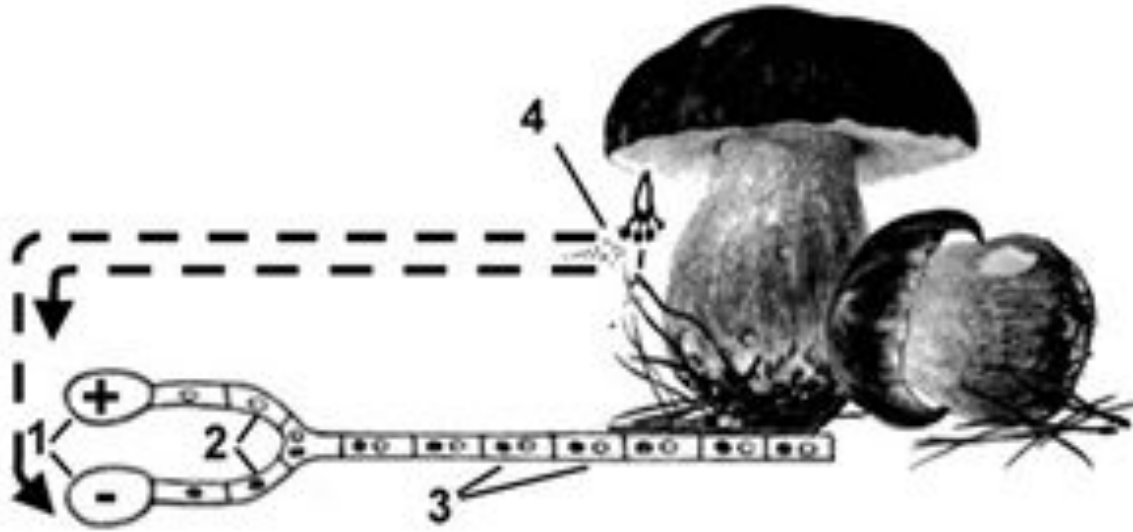


Кроссворд по теме «Низшие растения и грибы»

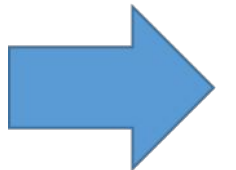


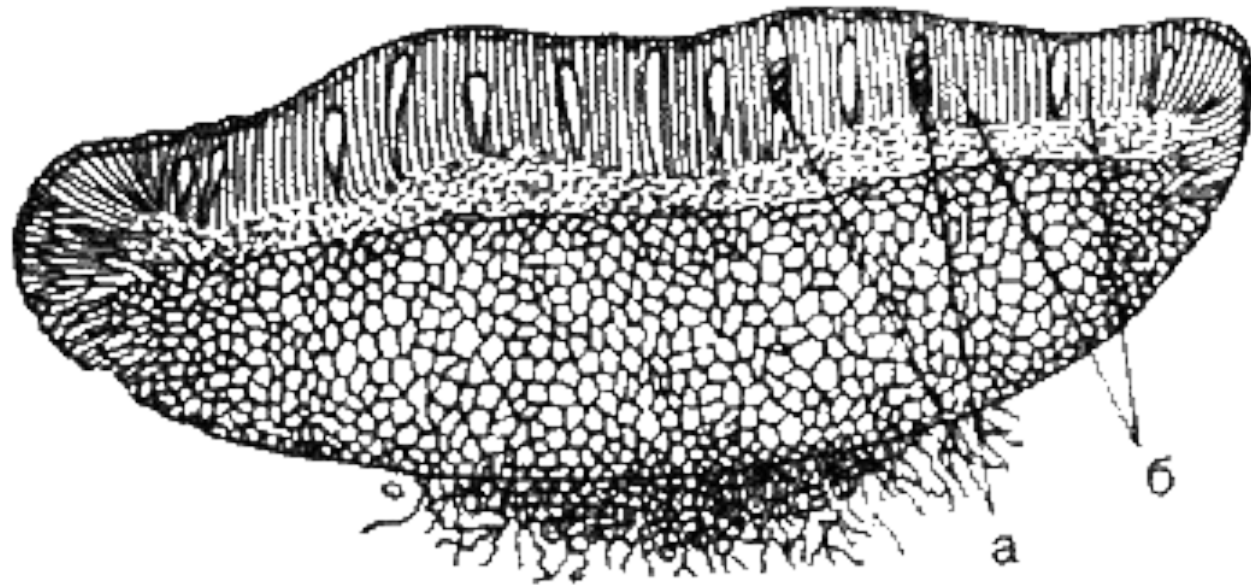




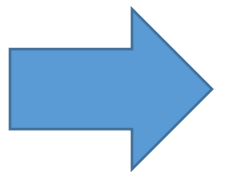


Пара гаплоидных синхронно делящихся ядер





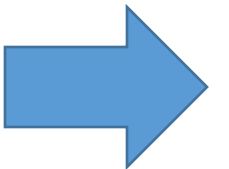
Плодовое тело чашевидной или
дисковидной формы, характерное для
дискомицетов

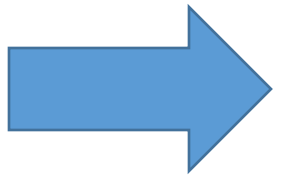


Гифа паразитических грибов, проникающая
в клетку и впитывающая питательные
вещества

Подсказк

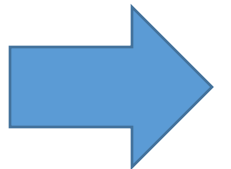
а

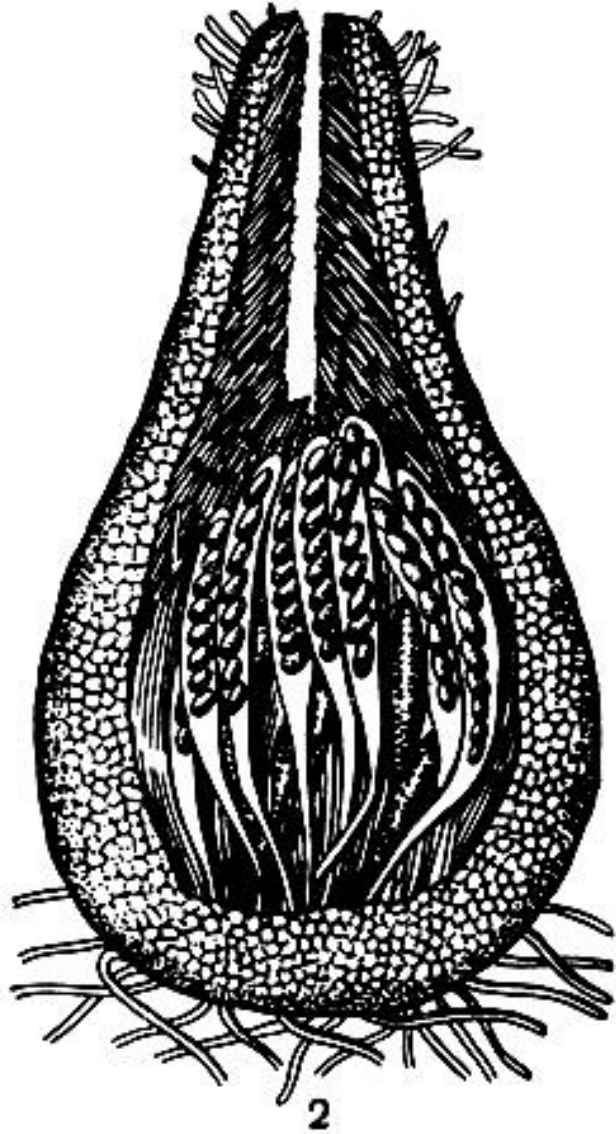




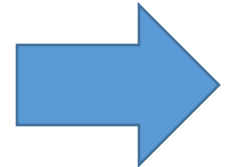


Женский орган полового размножения водорослей и некоторых грибов, имеющих оогамный половой процесс





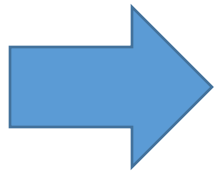
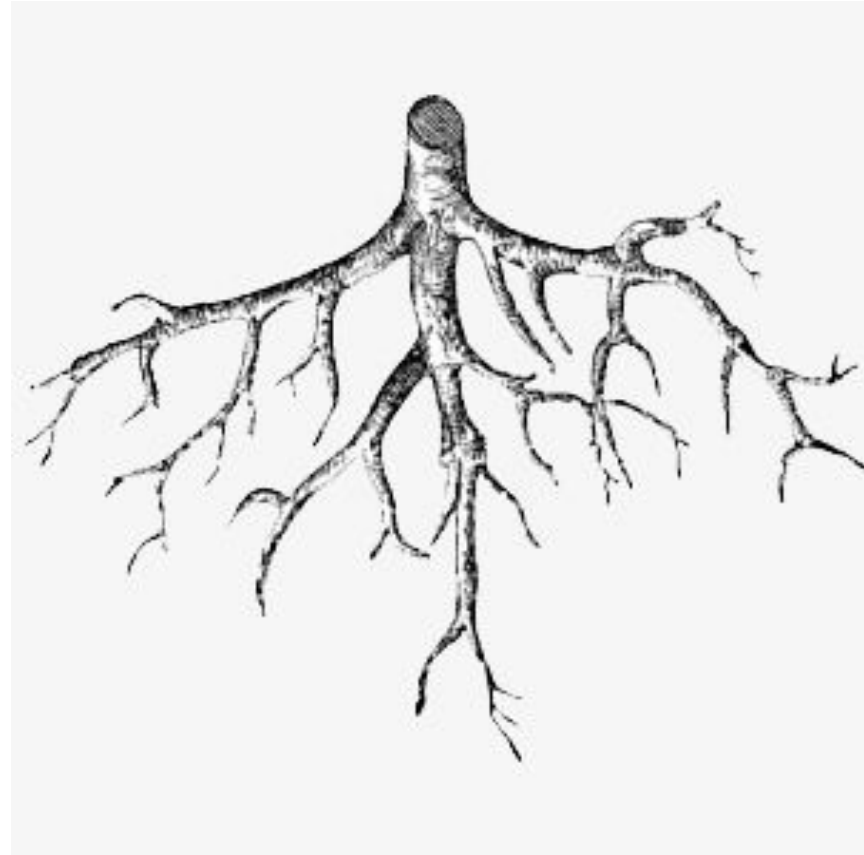
Подсказка

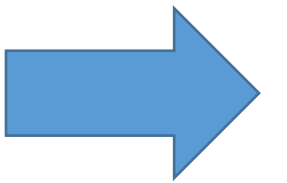
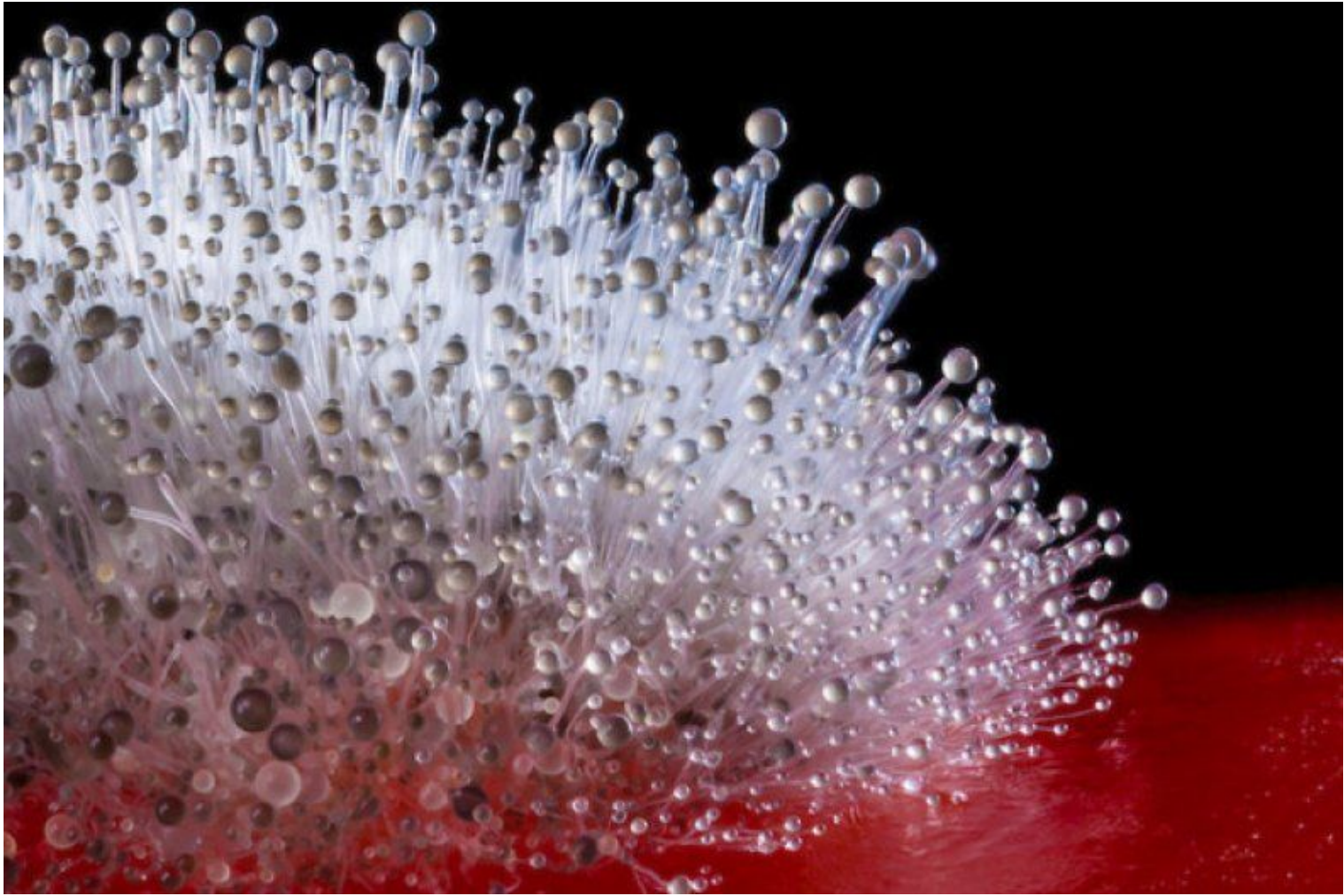






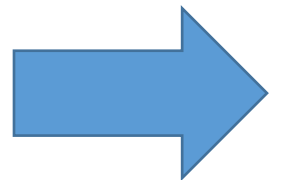
+

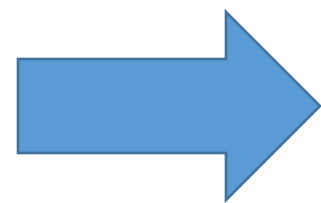




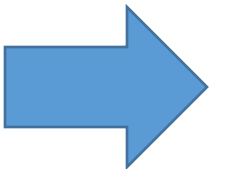
Организм, обитающий на поверхности
другого растения

Подсказка





Один из основных запасных
полисахаридов бурых водорослей



Одноклеточная или многоклеточная
структура, образующая гаметы

