

МБОУ «Гимназия № 30 им. Железной Дивизии»



Представление опыта работы по теме:
**«Внеурочная деятельность «Симбироведение»
как элемент изучения курса «Окружающий мир»**

Выступающий: Семенов Д.Ю.,
учитель истории и обществознания,
руководитель «Музея Боевой Славы Железной Дивизии»

Ульяновск, 2021 год

Внеурочная деятельность «Симбироведение» выполняет вспомогательную функцию при освоении учебного курса «Окружающий мир». «Симбироведение» включает в себя изучение основ исторического, биологического, географического и литературного краеведения, что позволяет сформировать у обучающихся базовые чувства региональной идентичности и уважения к наследию Малой Родины.

Отличительной стороной программы «Симбироведение» является использование элементов музейной педагогики и прикладная направленность. В ходе освоения программы обучающиеся создают свой личный мини-музей на основании экспонатов подобранных педагогом. Процесс создания мини-музея предполагает не только расширение кругозора обучающегося, подключение образных форм познания и социальных эмоций, но и учит систематизации знаний и комплексному восприятию явлений окружающего мира.

Цель курса: сформировать целостное представление о Симбирск-Ульяновском крае, городе Ульяновске и его Железнодорожном районе, как частице Родины, на основе знаний природоведческого, исторического, культурологического характера, конструированных на краеведческом материале.

Задачи курса:

Обучающие

- формирование представлений о Малой Родине, развитие регионального патриотизма и интереса к культуре родного края;
- формирование информационной грамотности;
- формирование умения оперировать краеведческими знаниями, извлекать их из культурно-исторических источников, применять в новой ситуации.

Развивающие

- развитие познавательного интереса к изучению курсов основного общего образования: «История», «Биология», «География» и «Литература»;
- формирование нравственно-духовной основы личности;
- осознания своей роли в жизни Малой Родины;
- развитие образного и логического мышления .

Воспитывающие

- осознание ребенком ценности, целостности и многообразия окружающего мира, своего места в нем;
- воспитание уважительного и бережного отношения к своему родному краю, его природе и культуре, истории и современной жизни.

природных (раковины моллюсков, листья растений, белемниты, аммониты, кристаллы гипса и т.д.) и исторических (фрагменты керамики, пули времен Гражданской войны, советские монеты и т.д.) экспонатов



I этап. Рассказ об изучаемом объекте, демонстрация образца планшета для мини-музея и презентации/видеоролика



II этап. Изготовление планшета с перловицей для мини-музея



III этап. Наблюдение за жизнью перловицы



**Изготовление чернил из
«чернильных орешков»**

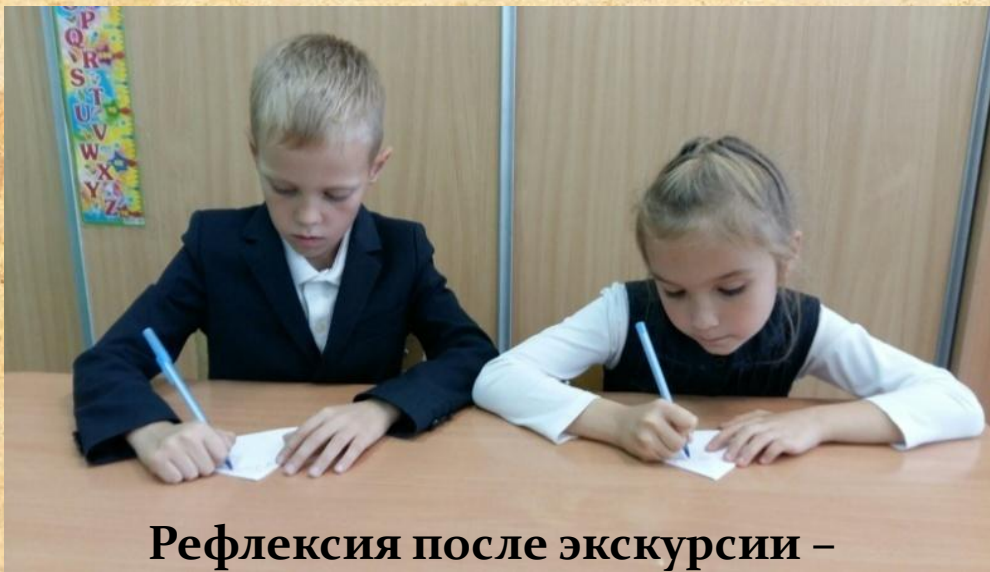


**Демонстрация дубовой
орехотворки –
поставщика
«чернильных орешков»**





**Экскурсия по «Музею Боевой
Славы Железной Дивизии»**



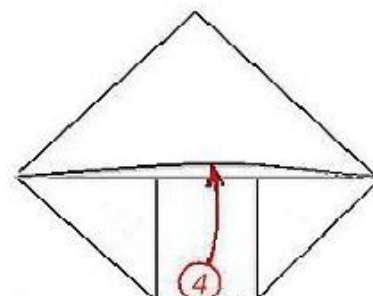
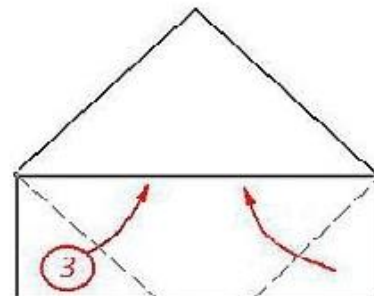
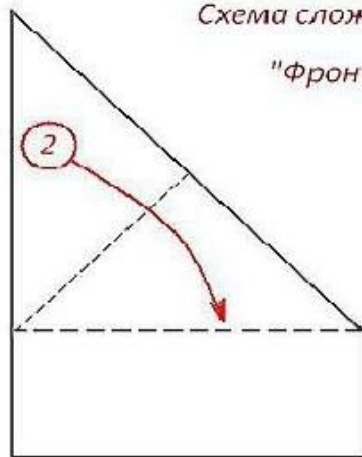
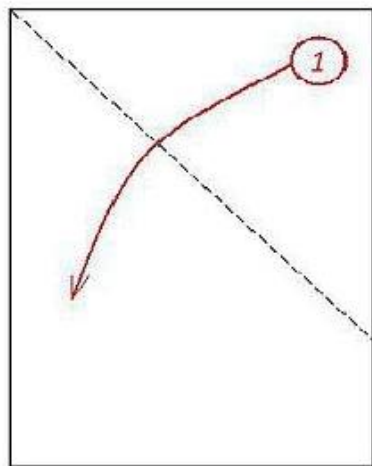
**Рефлексия после экскурсии –
сочинение фронтового письма-
треугольника**



1941 - 1945



Схема сложения письма треугольником
"Фронтальные треугольники"



Экскурсии по ООПТ «Винновская роща» и другим ценным историко-природным объектам г. Ульяновска



Встречи с поисковиками, реставраторами исторических событий, ветеранами и другими земляками-ульяновцами





Спасибо за внимание!

[Faint, illegible handwritten text in a cursive script, likely German, covering the right and bottom portions of the page. Some legible fragments include:]

... 5 ...

... 1833 ...

... 1833 ...