



АЛКОГОЛЬНОЕ ПОРАЖЕНИЕ ПЕЧЕНИ



ЗАБОЛЕВАНИЯ И ПРОБЛЕМЫ, СВЯЗАННЫЕ СО ЗДОРОВЬЕМ, АЛКОГОЛЬНОЙ ЭТИОЛОГИИ

МКБ-10

- ▣ Дегенерация нервной системы, вызванная алкоголем **G31.**
- ▣ Алкогольная полиневропатия **G62.1**
- ▣ Алкогольная миопатия **G72.1**
- ▣ Алкогольная кардиомиопатия **I 42.6**
- ▣ **Алкогольная болезнь печени K 70**
- ▣ Алкогольный гастрит **K 29.2**
- ▣ Хронический панкреатит алкогольной этиологии **K 86.0**
- ▣ Алкогольный синдром у плода (дизморфия) **Q86.0**



АЛКОГОЛЬНАЯ БОЛЕЗНЬ ПЕЧЕНИ

- Прием 40-80 г этанола в день на протяжении 10-12 лет вызывает риск развития алкогольной болезни печени.
- **Основные формы:** стеатоз, гепатит и цирроз.
- **Патогенез:** активация этанолом купферовских клеток → высвобождение цитокинов → продукция stellatными клетками фиброзной ткани → цирроз
- **Клинико-морфологические проявления:** гинекомастия, гипогонадизм, периферическая полинейропатия, сосудистые звездочки, асцит, спленомегалия, расширение подкожных вен брюшной стенки.
- **Лабораторные данные:** соотношение активности АсАТ/АлАТ составляет 1,5:2, повышение концентрации гаммаглутамилтранспептидазы, может увеличиваться средний объем эритроцитов, бедный углеводами трансферрин.



АЛКОГОЛЬНОЕ ПОРАЖЕНИЕ ПЕЧЕНИ (СТЕАТОЗ)

- Алкогольный стеатоз (жировая печень)
 1. Баллонизация гепатоцитов
 2. Макровезикулярный стеатоз
 3. Микровезикулярный стеатоз
 3. Смешанный стеатоз
 4. «Пенистая» дегенерация гепатоцитов
 4. Липогранулёмы



АЛКОГОЛЬНОЕ ПОРАЖЕНИЕ ПЕЧЕНИ (СТЕАТОГЕПАТИТ)

□ Алкогольный стеатогепатит

1. Стеатоз

2. Воспаление

3. Перивенулярный фиброз (с
periцеллюлярным фиброзом либо
без него)

4. Венозная окклюзия



АЛКОГОЛЬНОЕ ПОРАЖЕНИЕ ПЕЧЕНИ

- Гемосидероз, часто имитирующий гемохроматоз
- Цирроз
 - микронодулярный, прогрессирующий в макронодулярный
- Гепатоцеллюлярная карцинома



АЛКОГОЛЬНЫЙ ГЕПАТИТ

По течению:

- Острый стеатогепатит;
- Хронический стеатогепатит

Клинико-морфологические варианты:

- Желтушный;
- Латентный;
- Холестатический;
- Фульминантный.



МАРКЕРЫ АЛКОГОЛЬНОЙ ЭТИОЛОГИИ

- Алкогольный гиалин (тельца Мэллори);
- Крупнокапельная жировая и очаговая баллонная дистрофия гепатоцитов;
- Центролобулярные очаги колликвационного некроза;
- Преобладание в воспалительном инфильтрате нейтрофильных лейкоцитов

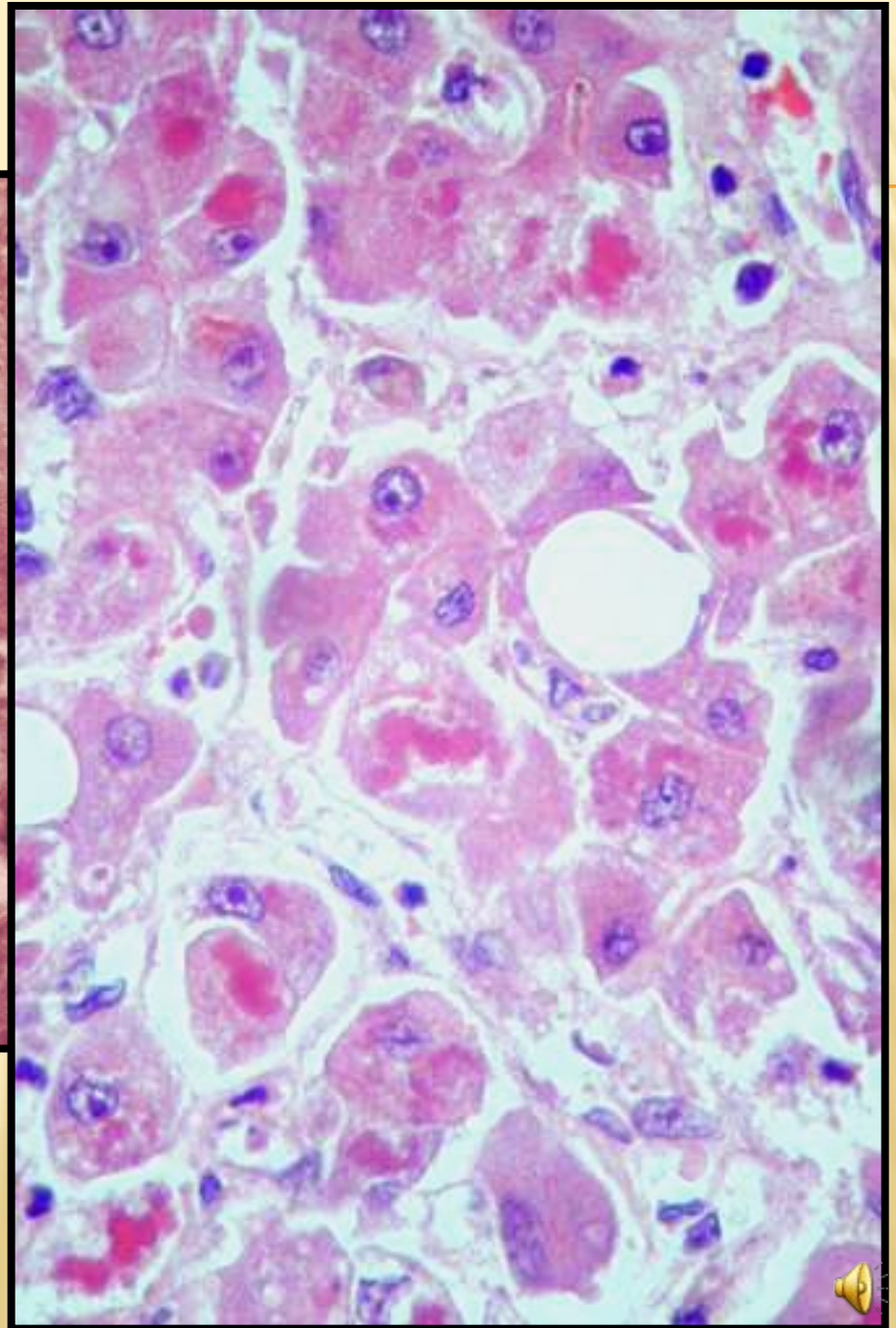
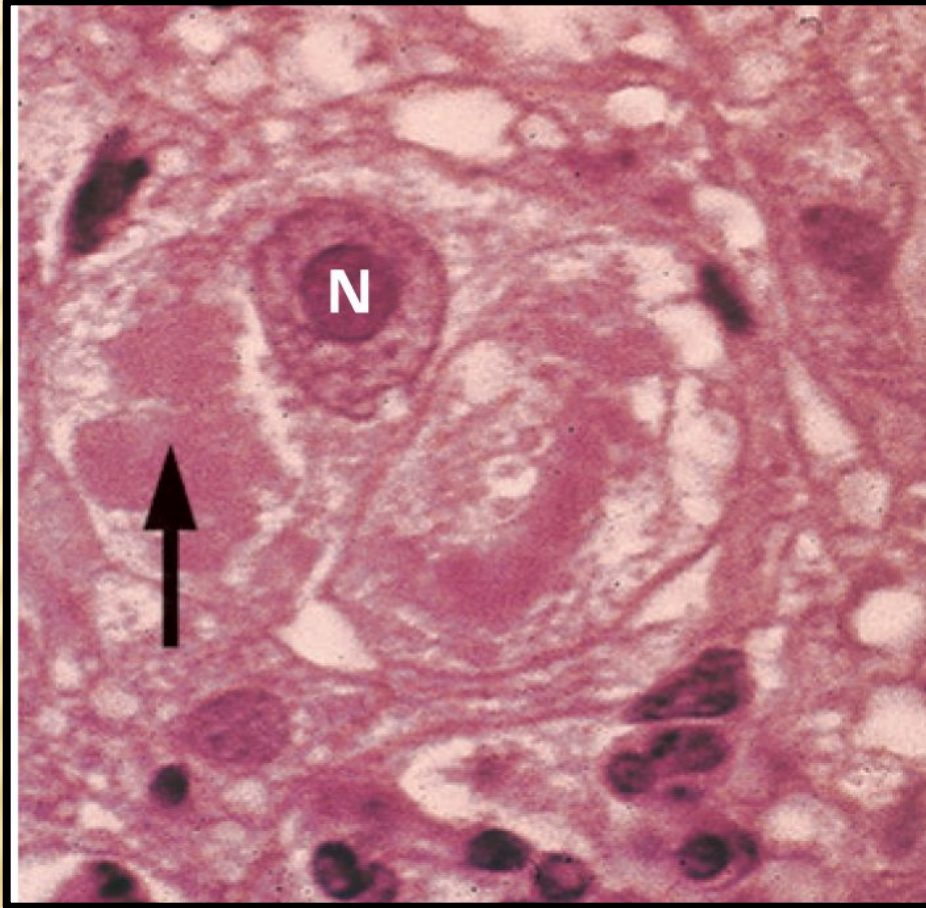


МАРКЕРЫ АЛКОГОЛЬНОЙ ЭТИОЛОГИИ (ПРОДОЛЖЕНИЕ)

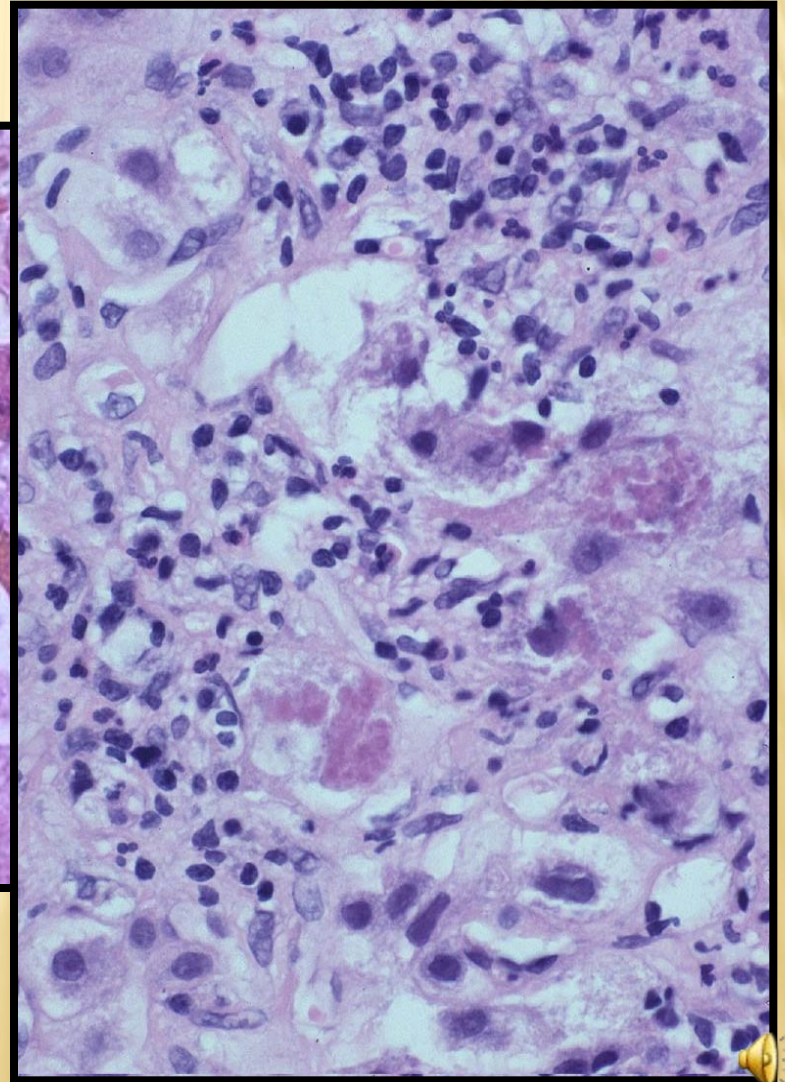
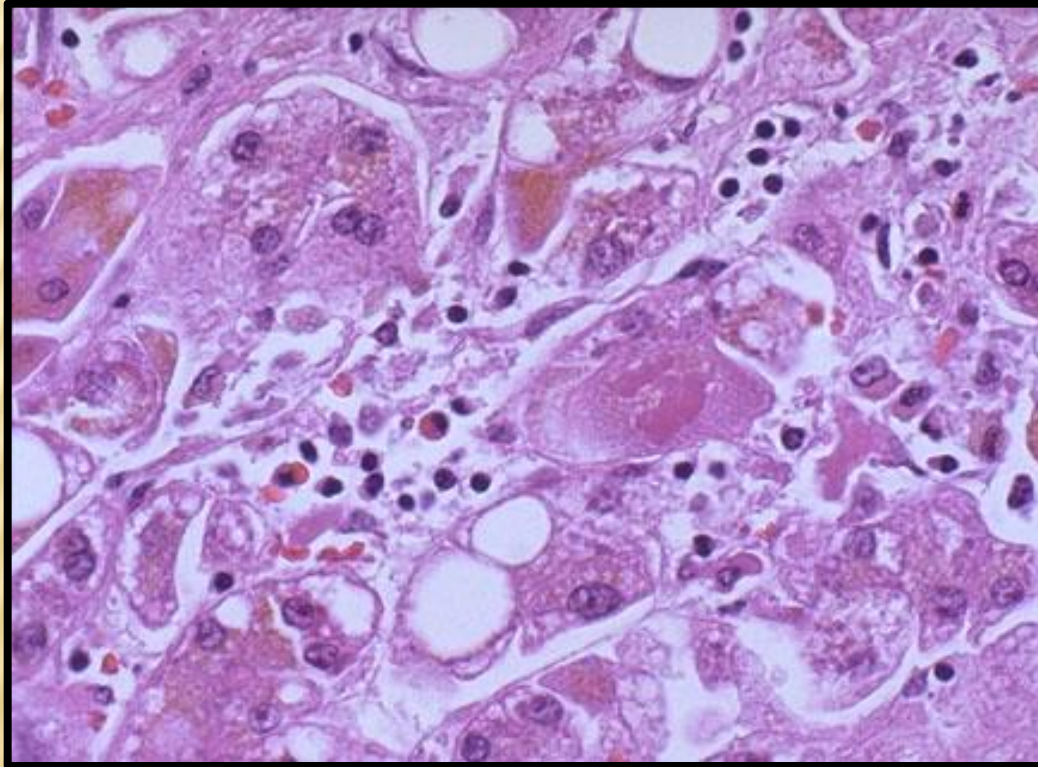
- Снижение фагоцитарной активности клеток Купфера – «пустые» лизосомы макрофагов;
- Перивенулярный фиброз
(вокруг центральных вен);
- Перицеллюлярный фиброз;
- «Лапчатый» фиброз портальных трактов;
- Перестройка структуры печени с формированием ложных долек монолобулярного типа



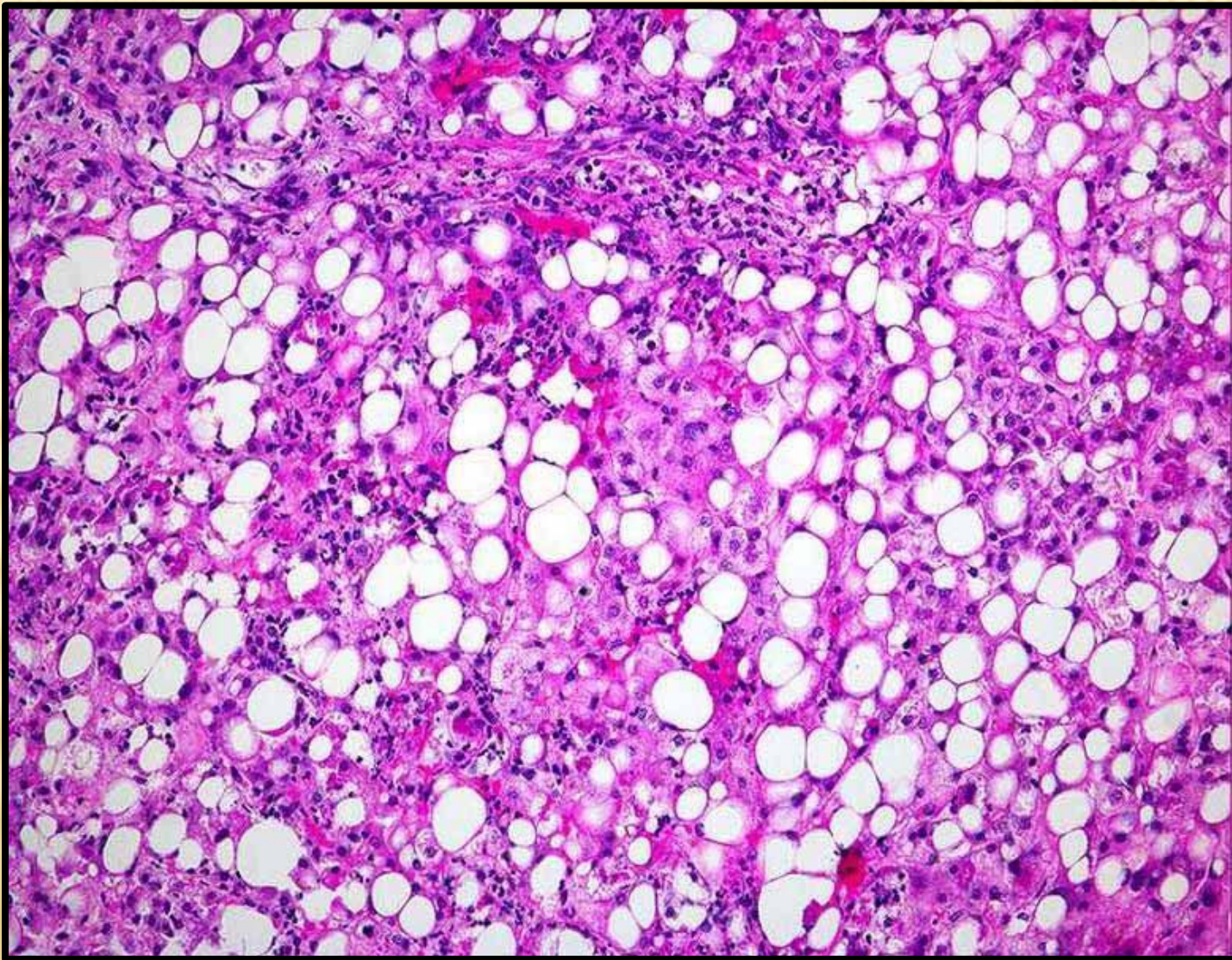
ТЕЛЬЦА МЕЛЛОРИ



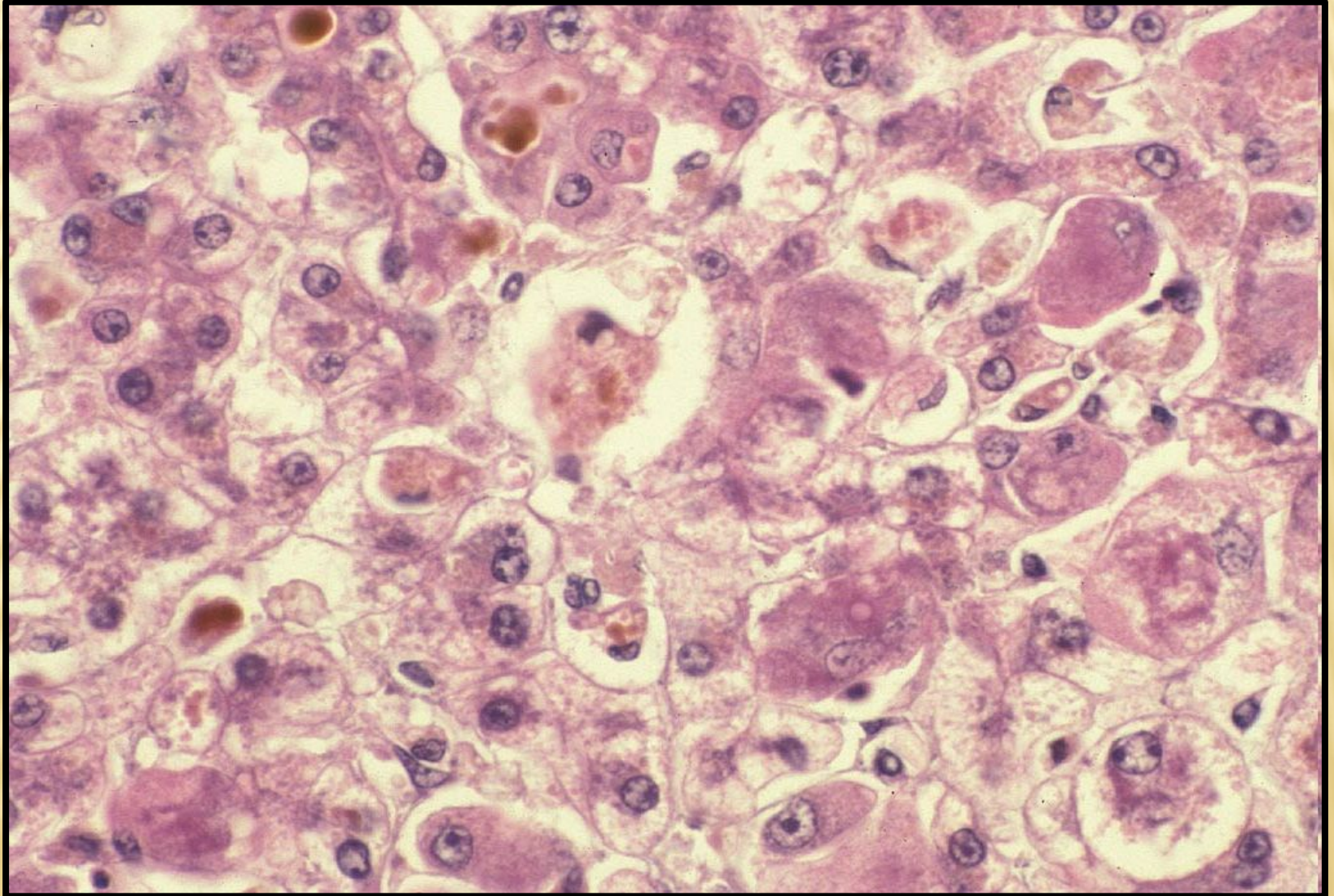
АЛКОГОЛЬНЫЙ ГЕПАТИТ



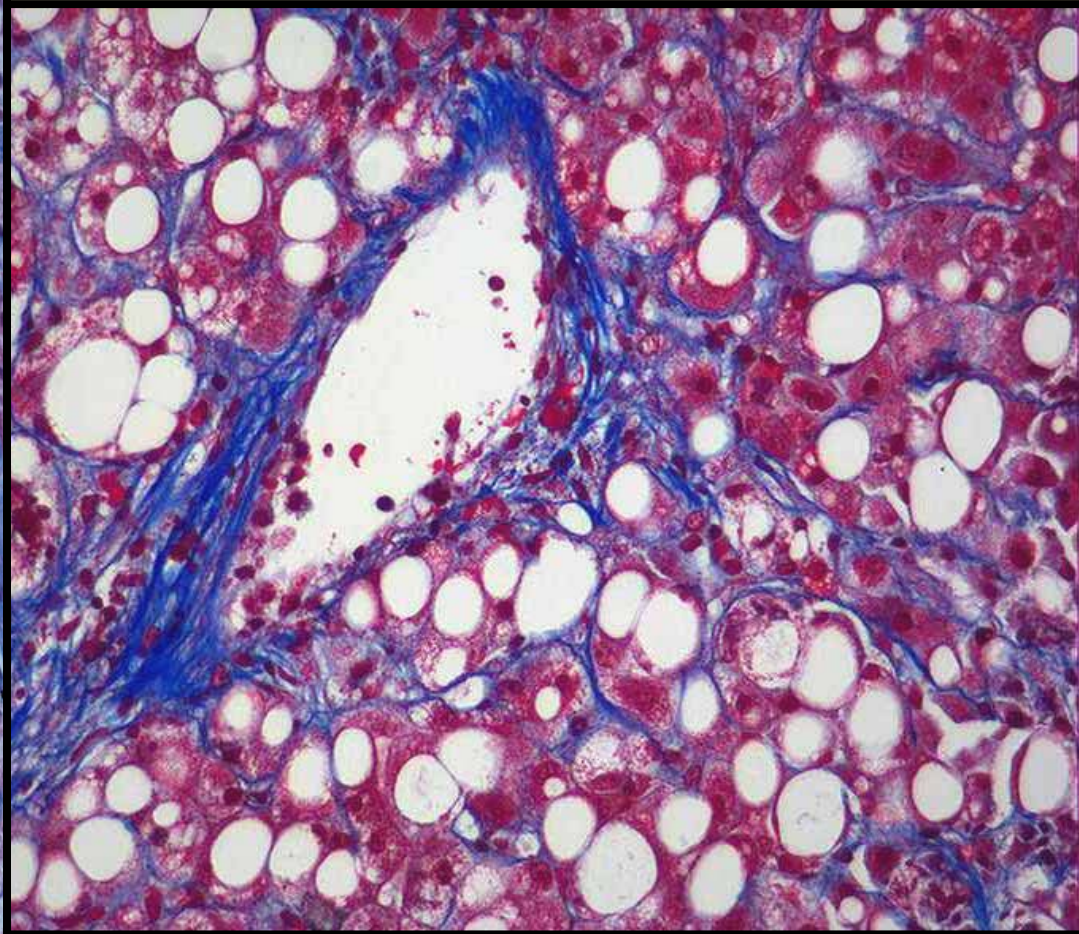
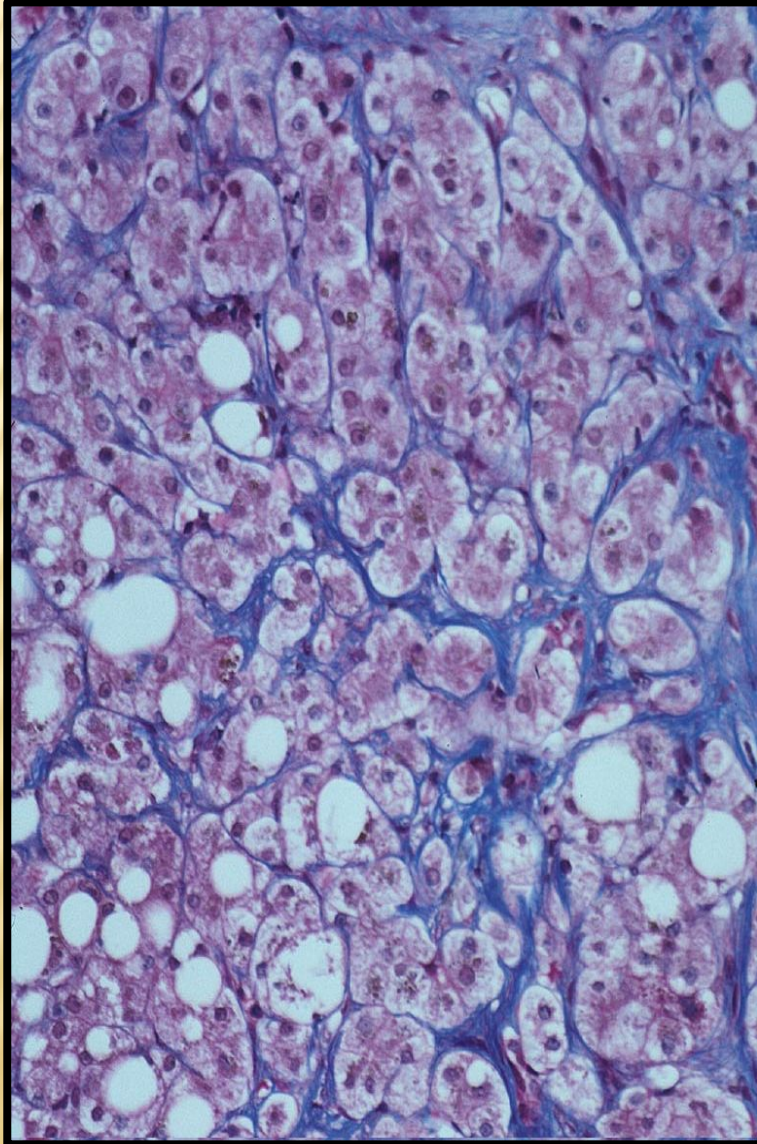
АЛКОГОЛЬНЫЙ ГЕПАТИТ



АЛКОГОЛЬНЫЙ ГЕПАТИТ



АЛКОГОЛЬНЫЙ ГЕПАТИТ (ПЕРИЦЕЛЛЮЛЯРНЫЙ ФИБРОЗ)



Завершение алкогольного поражения печени

Вино запрещено, но есть четыре «но»:
Смотря кто, с кем, когда и в меру ль пьет вино.

При соблюдении сих четырех условий —
Всем здравомыслящим вино разрешено!

Омар Хайям

