

Лучевая диагностика заболеваний почек

Острый пиелонефрит слева



Хронический пиелонефрит

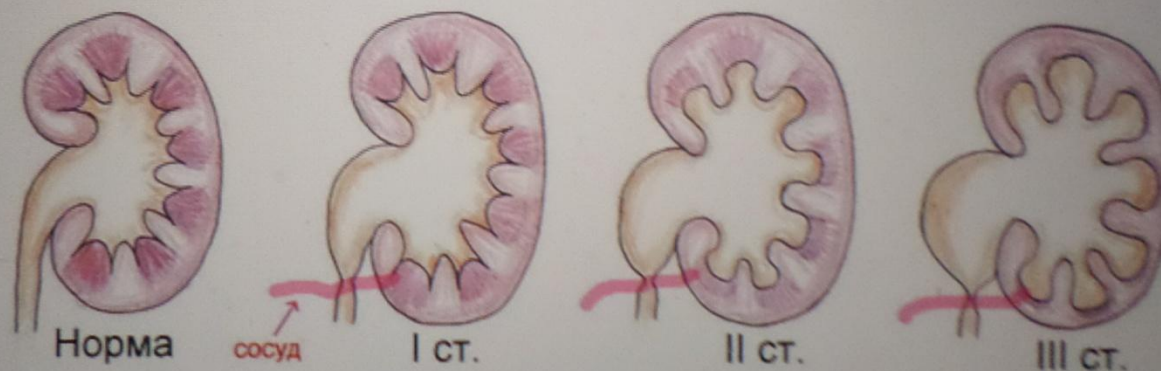


Гидронефроз (стадии)

Стадии.

В течении гидронефроза традиционно принято выделять три стадии, имеющие характерные объективные признаки.

- На I стадии гидронефроза выявляется расширение лоханки почки (пиелозктазия).
- II стадия гидронефроза характеризуется расширением не только лоханки, но и чашечек почки. На этой стадии начинает страдать ткань почки, начинается ее повреждение и атрофия.
- III стадия - финал развития гидронефроза. Почка полностью атрофируется, перестает функционировать и превращается, по сути, в тонкостенный мешок.



Гидронефроз почки слева

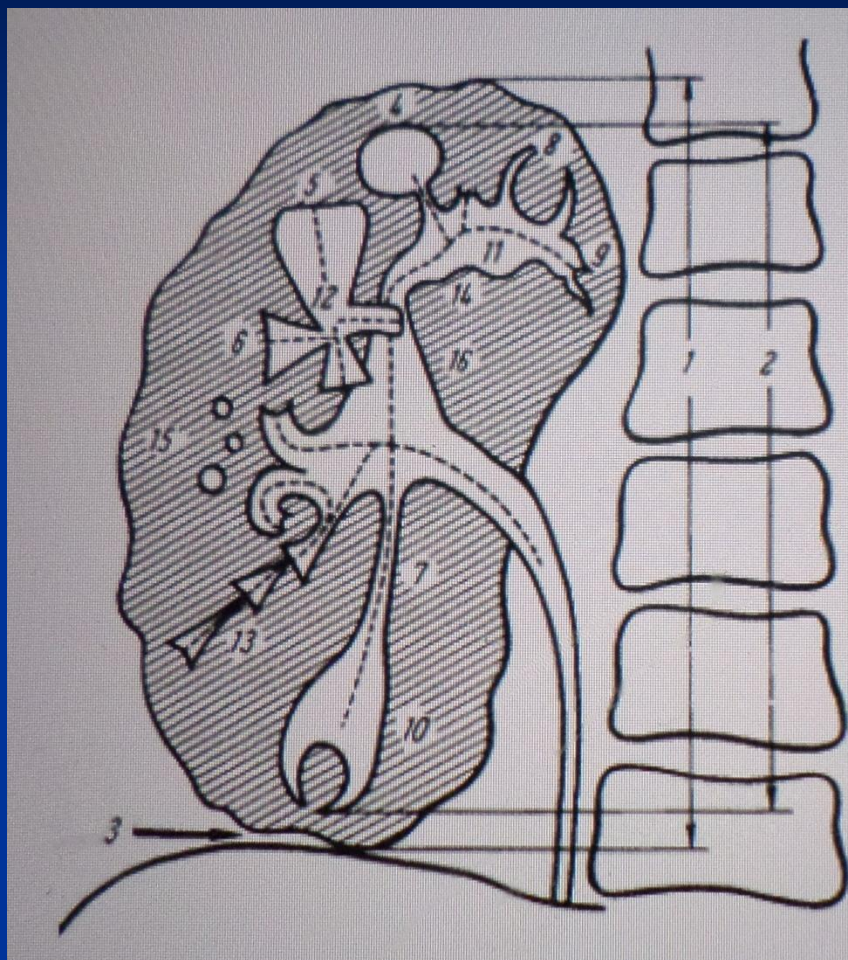


Мочекаменная болезнь



Рентгенпозитивное теневое изображение камней в почках

Схема симптомов поликистоза почек

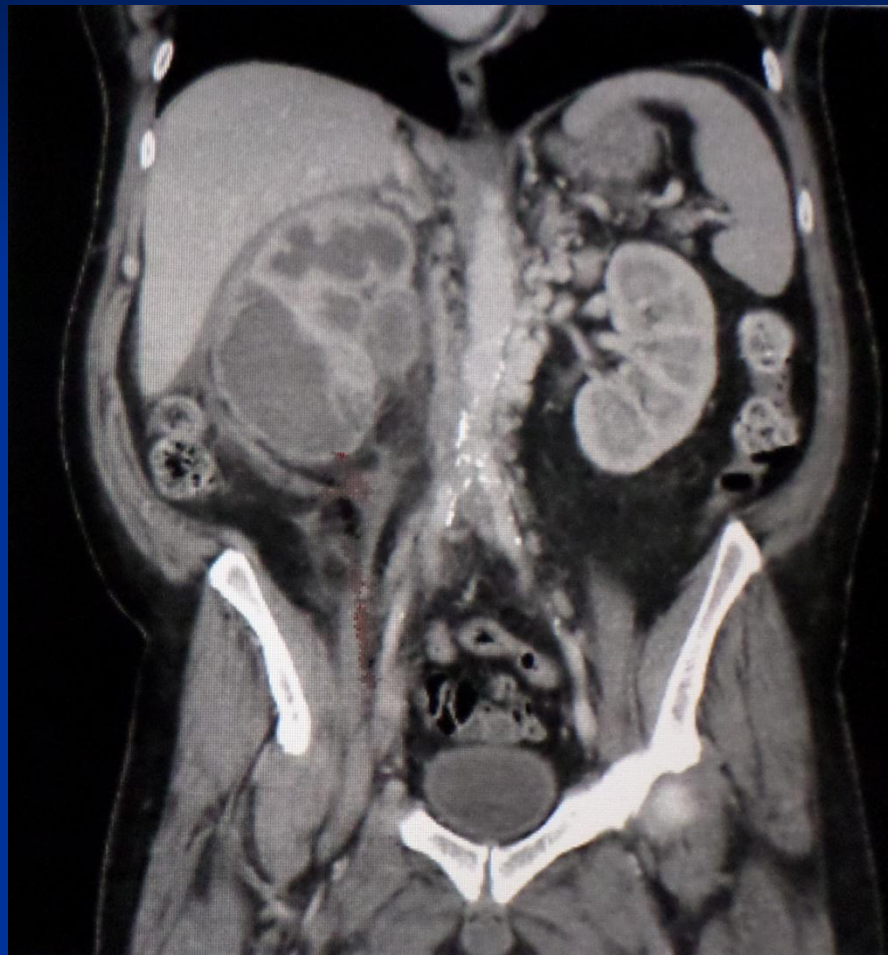


1. Увеличение размеров почки
2. Увеличение лоханочного дерева
3. Расположение нижнего полюса на уровне позвонковой кости
4. Расширенные и округленные малые чашечки
5. Расширение чашечек в виде лепестка
6. Удлинение и сужение шейки чашечки
7. Удлинение и сужение шейки чашечки
8. Изображение в виде полулуния
9. Изображение в виде полулуния
10. Изображение в виде клешни рака
11. Симптом розетки
12. Симптом спицы колеса
13. Симптом вставления
14. Ползучие чашечки
15. Изображение в виде конфеты
16. Изображение верхней чашечки в виде конуса

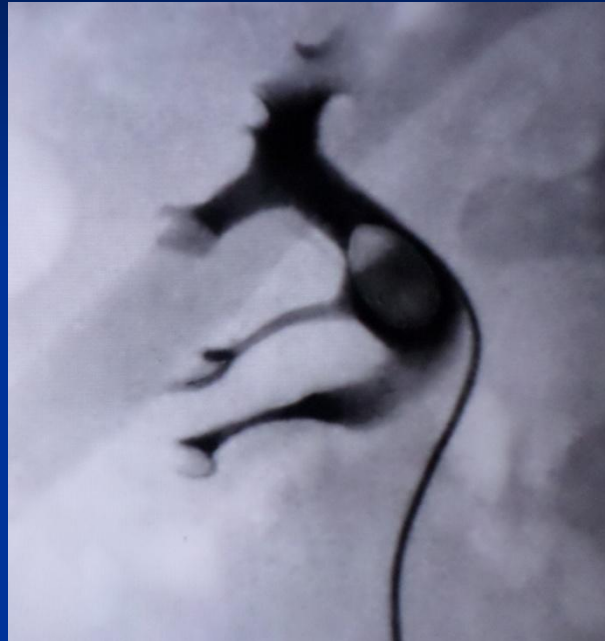
Рентгенограммы поликистоза почек



МРТ при поликистозе правой почки

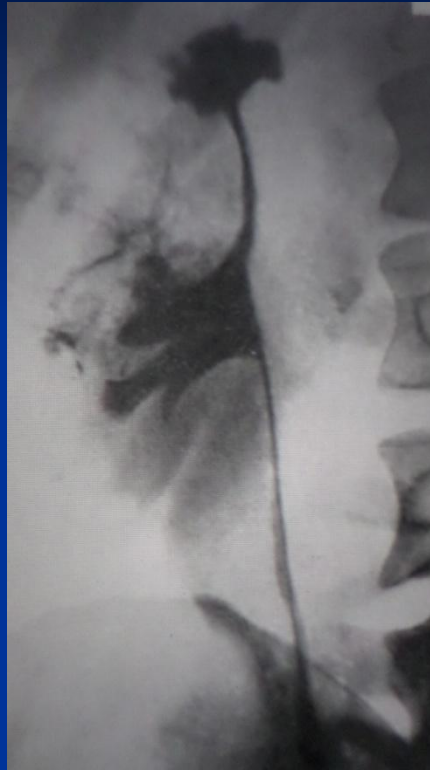


Рак почки



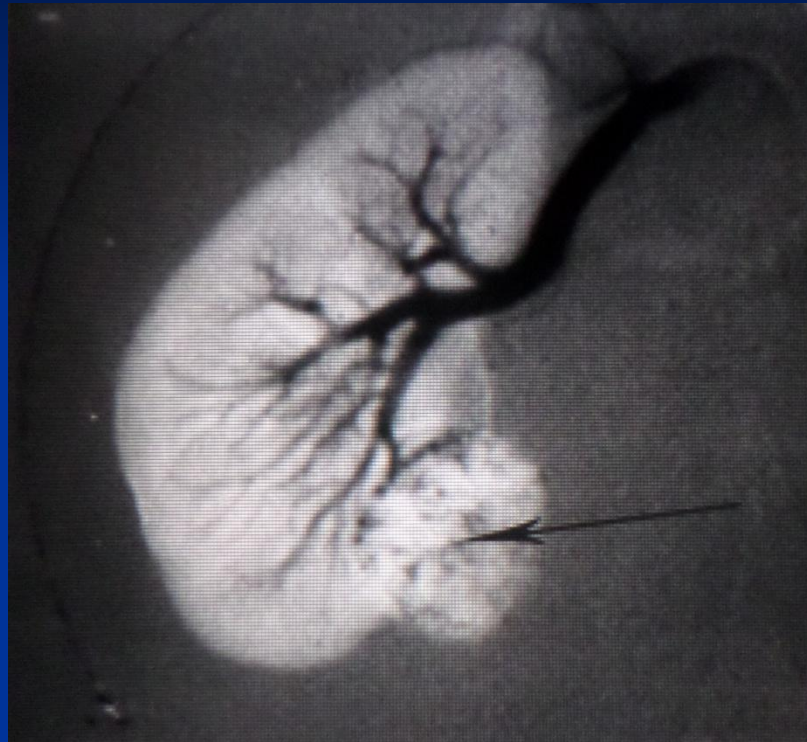
Ретроградная пиелография. Дефект наполнения в лоханке правой почки.

Рак почки



Ретроградная пиелография. Раздвинутые чашки с дефектом наполнения в лоханке.

Рак почки



Ангиография. Дополнительное образование с патологической сетью сосудов в нижнем полюсе почки

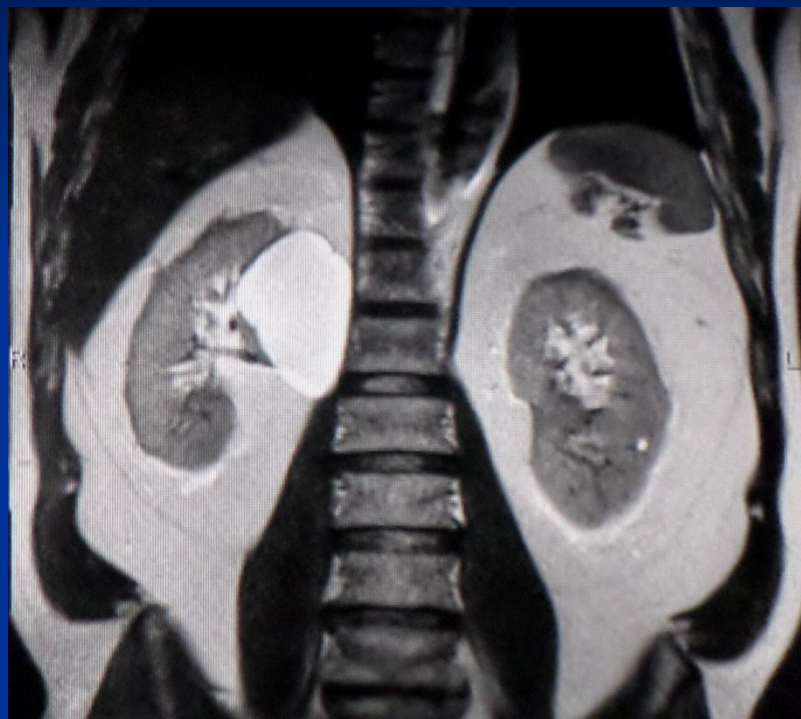
Рак почки



Внутривенная пиелография.

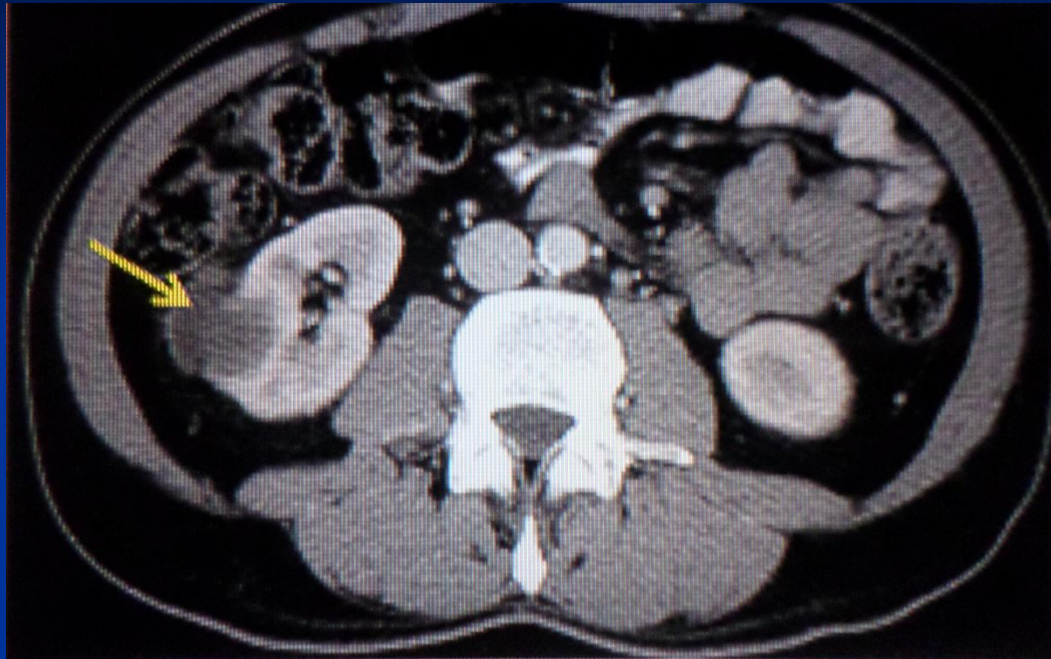
Дефект наполнения в лоханке левой почки

Рак почки



МРТ. T-1. дополнительное образование правой почки

Рак почки



РКТ. Опухоль правой почки (стрелка)