

# Презентация на тему :”Режимы работы гидромуфты . Передаточное отношение и КПД гидромуфты”

Выполнил:

студент гр. МТ– 41

Бриштель М.Ю.

$i = w_T$  (передаточное отношение)

$\eta = N_T$  (КМД)

$$N_T = M_T w_T \text{ а } N_H = M_H w_H,$$

$$M_T = M_H$$

$$\eta = M_T w_T / M_H w_H = w_T w_H = i$$

$$\eta = i(M_H - M_B) / M_H$$

$b = M_{\max}$  (коэффициент перегрузки)

$$s = (\text{скольжение})_H = 1 - w_T / w_H = 1 - \eta$$

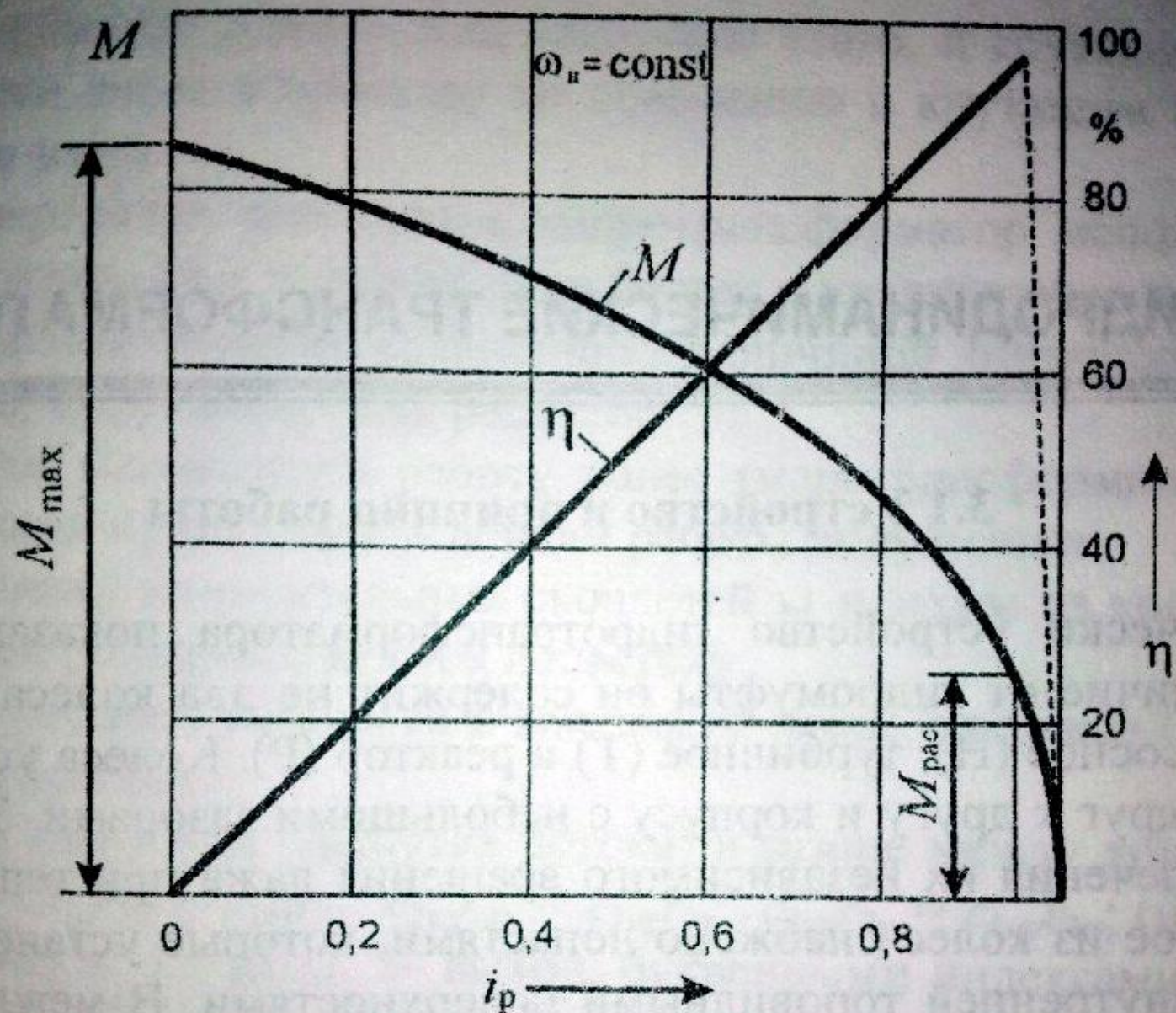


Рисунок 2.3 – Внешняя характеристика гидромукфты