

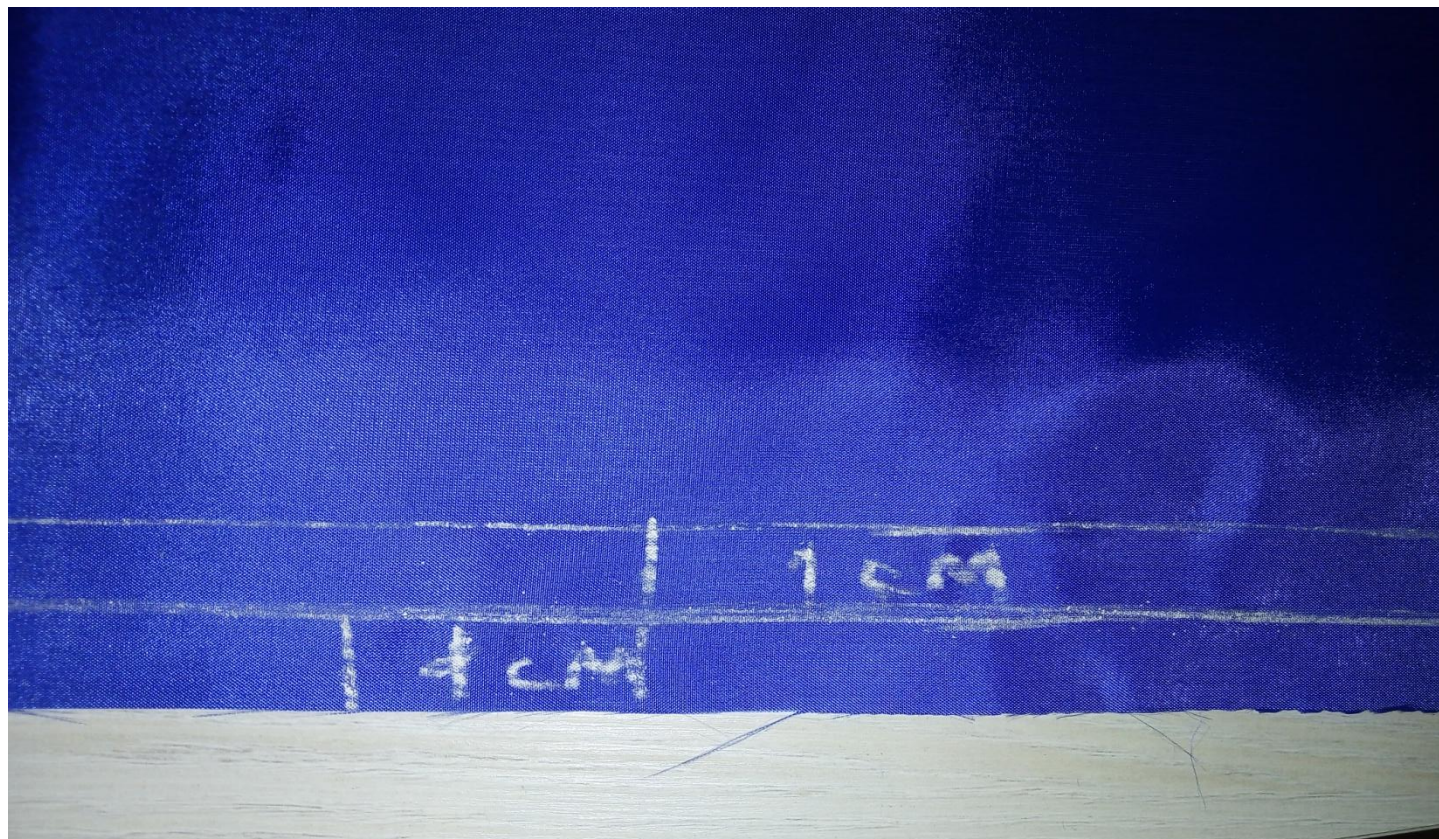
Обработка края платка



Раскрой платок рамером
(50*50 см- для ребёнка или
75*75 см- для взрослого)



Прочерти вспомогательные линии



Подогни ткань два раза

1



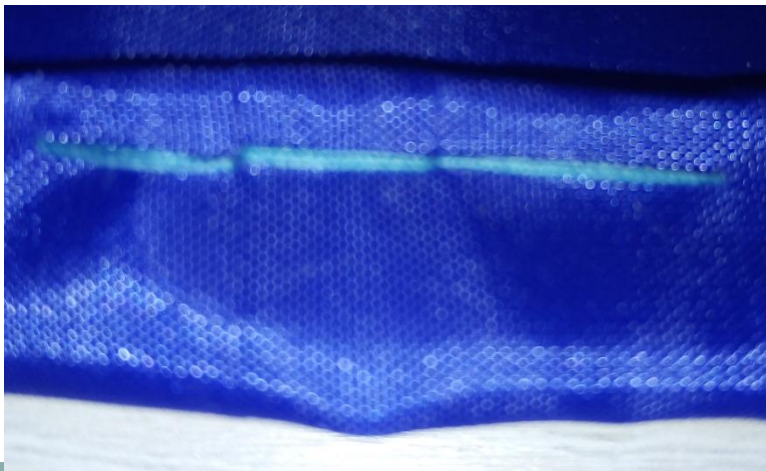
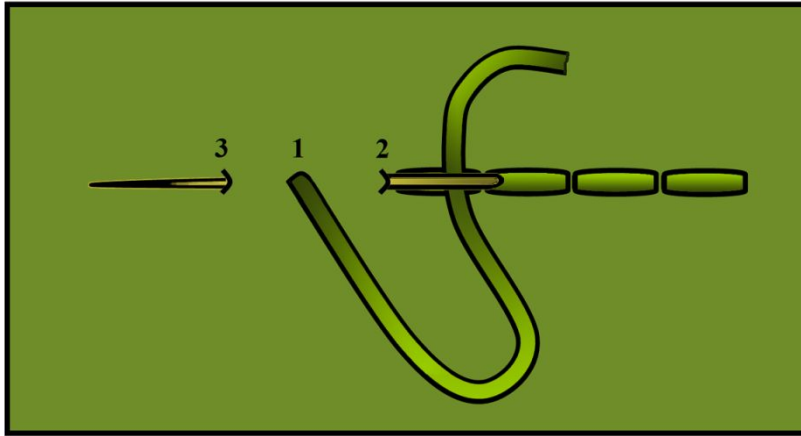
2



**ПОДУМАЙ КАКИМ ШВОМ БУДЕШЬ
БУДЕШЬ ОБРАБАТЫВАТЬ
ПЛАТОЧЕК!
ВАРИАНТЫ:
1. ШОВ НАМЕТОЧНЫЙ**



2. ШОВ « НАЗАД ИГЛУ »

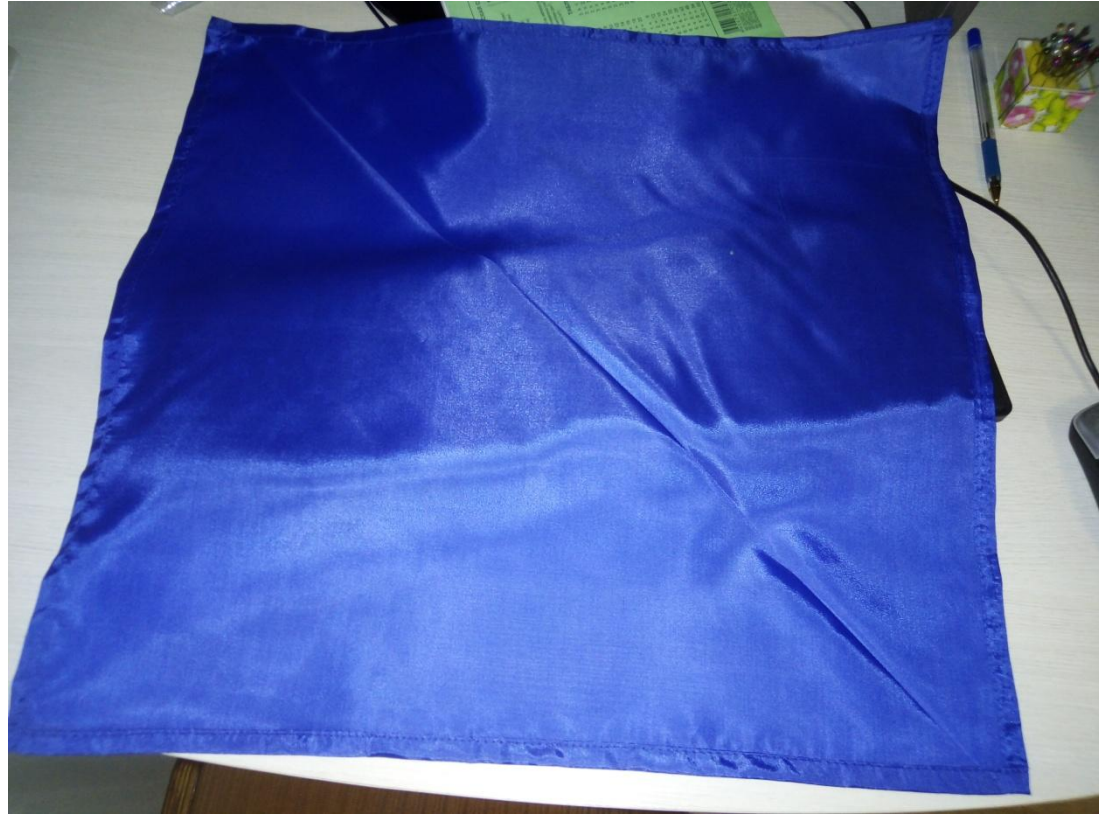


ШОВ «НАЗАД ИГОЛКУ»

Выполняется справа налево: вывести иглу из ткани, протащить нитку, ввести иглу на длину одного стежка назад (за рабочей нитью). Снова вывести спереди (перед рабочей нитью) на длину первого стежка.



ЕСЛИ УМЕЕШЬ ШИТЬ НА ШВЕЙНОЙ МАШИНКЕ



ПРОСТРОЧИ ШВЫ НА НЕЙ

СИНИНЬКИЙ СКРОМНЫЙ ПЛАТОЧЕК ГОТОВ!

