

Урок окружающего мира в 4 классе
по УМК «Планета знаний»

Русское государство при первых Романовых

(презентация к уроку)

Пурцакина Любовь Ивановна
Учитель начальных классов
МБОУ «Ромодановская средняя
общеобразовательная школа №1»
п. Ромоданово, Республика Мордовия

Алексей Михайлович

Романов

в возрасте 16 лет в 1645
году занял царский трон.

Был добрым, незлобивым,
справедливым человеком,
за что заслужил прозвище
«Тишайший».

Царь лично принимал
участие в военных походах и
политических переговорах.

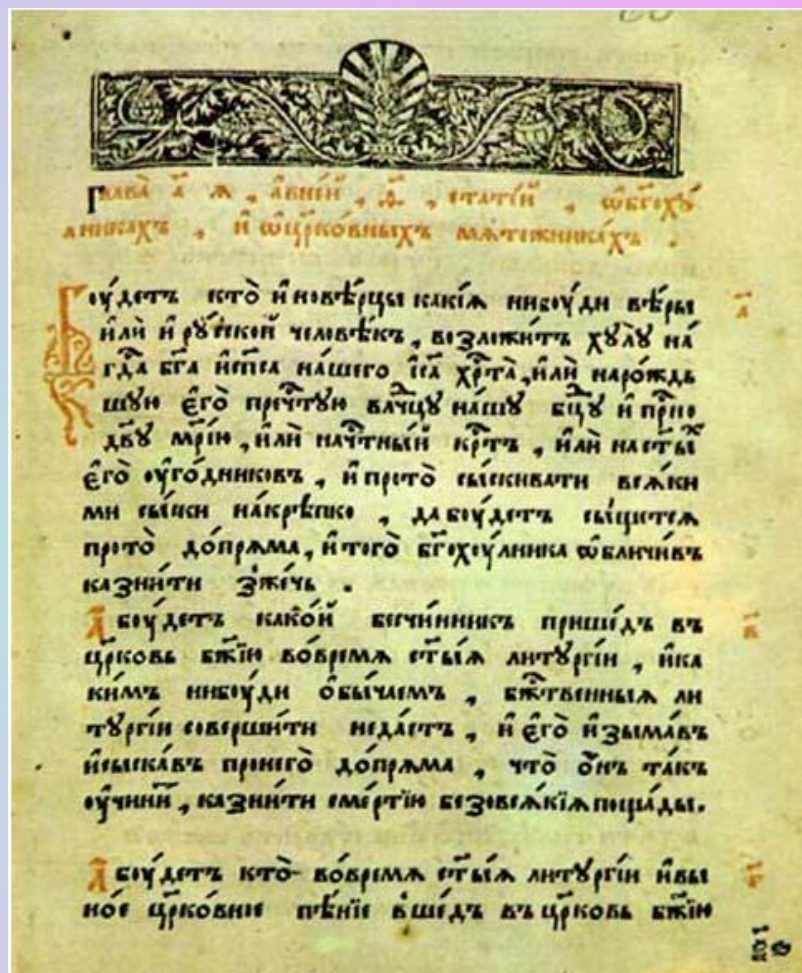
Был очень образованным и
первым из русских царей
стал подписывать документы
собственноручно.



Соборное Уложение



Соборное Уложение
Свиток, 343 аршина.
Центральный Гос. архив
Древних Актов (ЦГАДА)



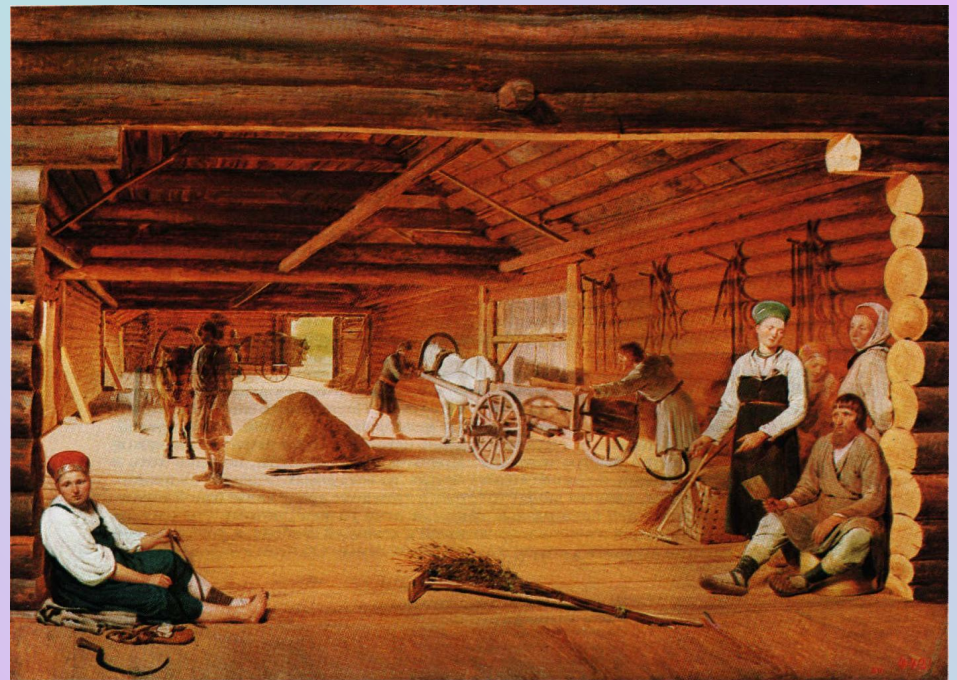
Лист Соборного Уложения
Типографская копия
25 глав, 967 статей

Барщина

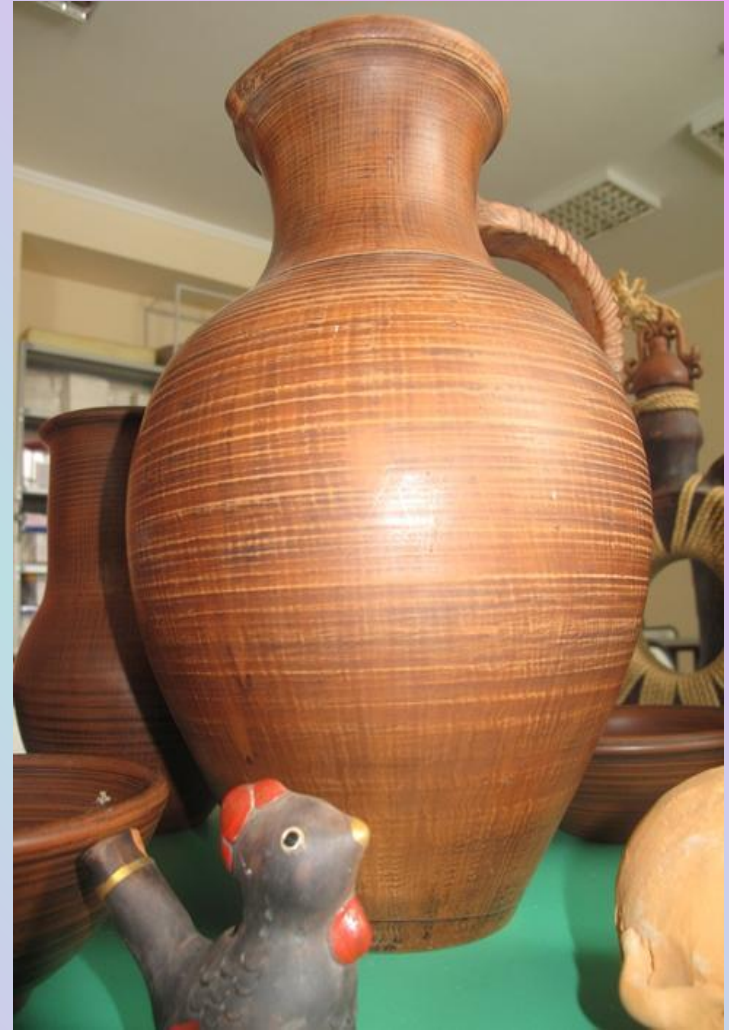
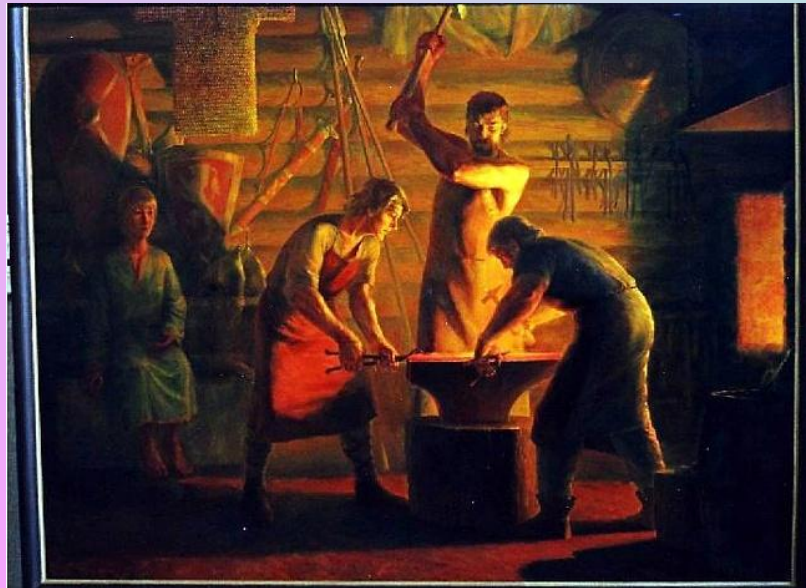
Появился новый свод законов, который закрепил крестьян за их владельцами. Крестьяне стали называться крепостными. Если крепостные убегали, их разыскивали и возвращали обратно.



2. Д.А.Аткинсон. Пашущий крестьянин. Раскрашенная гравюра (Гос. Эрмитаж).

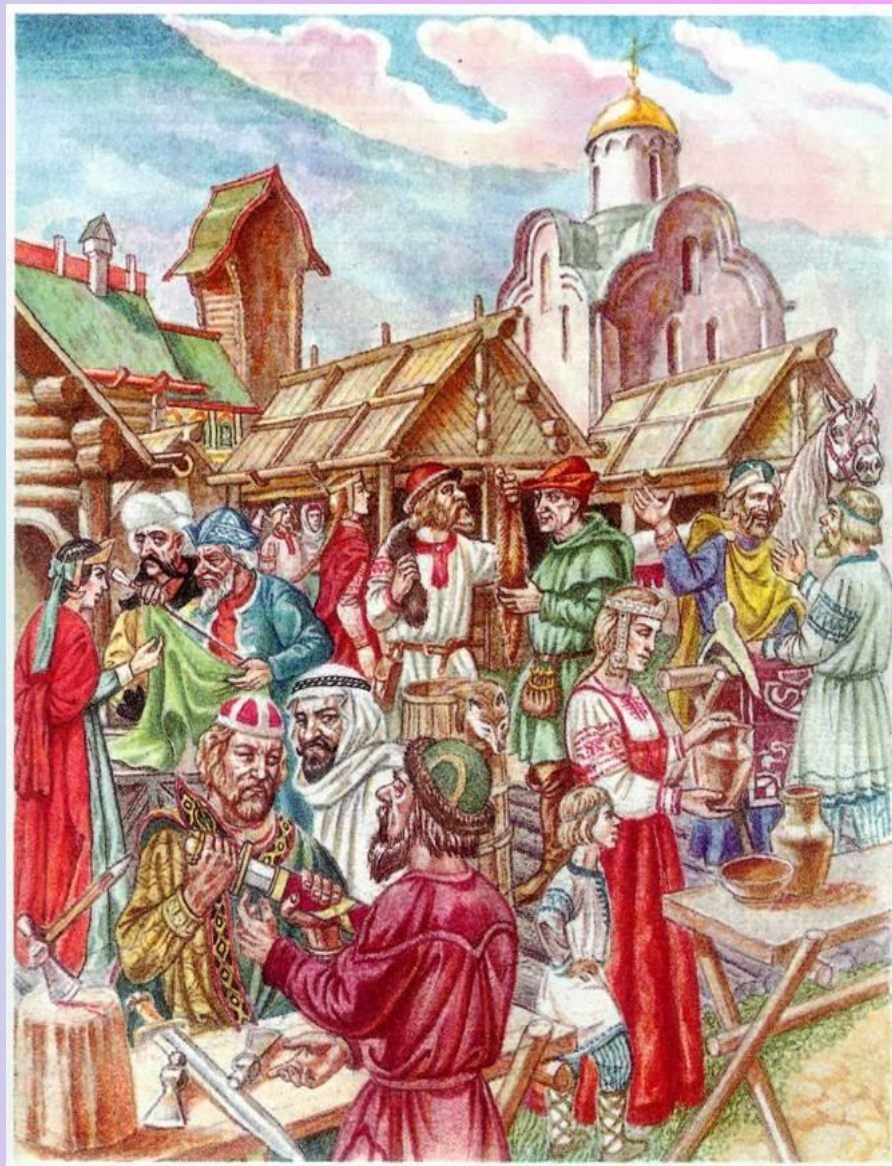


Ремесленное производство



Ярмарка

На ярмарке можно было купить и местные товары, и привезённые из-за границы: пряности, краску, цветные металлы, бумагу, шёлк, бархат, сукно, фарфор, золото, чай, драгоценные камни, вино.



Теремной дворец



Потешный дворец в Коломенском



Одежда в VII веке



Московская улица в праздничный день художник А. Рябушкин



Преобразования в Российском государстве в XVII веке

Появился новый свод законов.

Крестьяне стали крепостными. Введён бессрочный сыск беглых крестьян.

Войско стало лучше вооружено.

Активно развивалось ремесленное производство.

Началось формирование единого рынка.

Большие изменения произошли в одежде.

Москва отстраивалась и хорошела.

Продолжала развиваться грамотность.

Были построены европейские корабли русского флота.

В 1654 году на Новую Землю в поисках серебряной руды была послана первая геолого - разведочная экспедиция.

Были составлены первые карты Сибири.