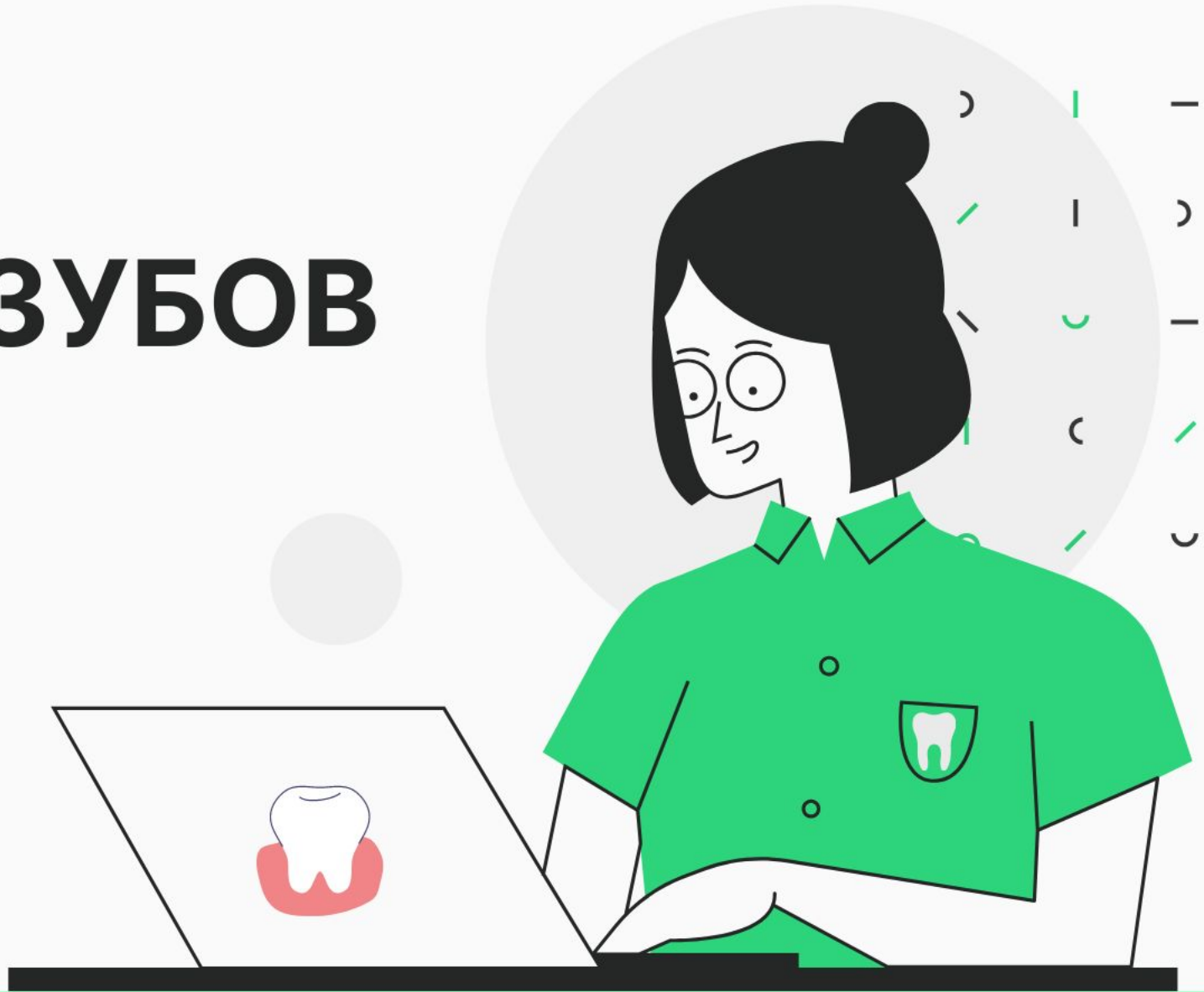




ФЛЮОРОЗ ЗУБОВ

ВОДА И ПРОБЛЕМЫ ЗДОРОВЬЯ

Подготовила студентка 308 группы
стоматологического факультета
Цветкова Светлана Витальевна



Флюороз зубов

Что это такое?

- ЭТО ПОРАЖЕНИЕ ТВЕРДЫХ ТКАНЕЙ ЗУБОВ, ВОЗНИКАЮЩЕЕ ПРИ ТОКСИЧЕСКОМ ВОЗДЕЙСТВИИ ВЫСОКИХ КОНЦЕНТРАЦИЙ ФТОРИДОВ НА АМЕЛОБЛАСТЫ В ПЕРИОД ФОРМИРОВАНИЯ И РАЗВИТИЯ ЭМАЛИ И ДЕНТИНА



Флюороз является эндемическим (характерным для определенной местности) заболеванием


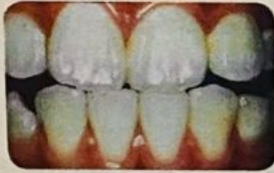



Он наблюдается в районах с повышенной
концентрацией фторидов в воде

Длительное воздействие повышенных концентраций
фторидов в период формирования зубов ведет к
снижению активности фосфатазы и нарушению
процесса минерализации эмали



Степени тяжести флюороза



Степень тяжести флюороза	Клинические признаки
<p>Сомнительная</p> 	<p>Нормальный цвет эмали практически не изменен</p>
<p>Очень слабая</p> 	<p>Элементы поражения имеют вид полосок или пятен белого цвета и занимают менее 25% от площади коронки зуба. Меловидные полосы находятся в подповерхностном слое эмали</p>
<p>Слабая</p> 	<p>Полоски и пятна белого цвета занимают менее 50% поверхности коронки зуба, могут сливаться</p>
<p>Средней тяжести</p> 	<p>Наличие желтого или коричневого окрашивания коронок зубов. Белые пятна занимают более 50% поверхности коронки зуба, любое количество пигментированных пятен</p>
<p>Тяжелая</p> 	<p>На фоне коричневого окрашивания имеются очаги разрушения в виде ямок и эрозий не только на поверхности эмали, но и дентина</p>

ПРИМЕЧАНИЕ: фотографии представлены экспертами ВОЗ (1995).

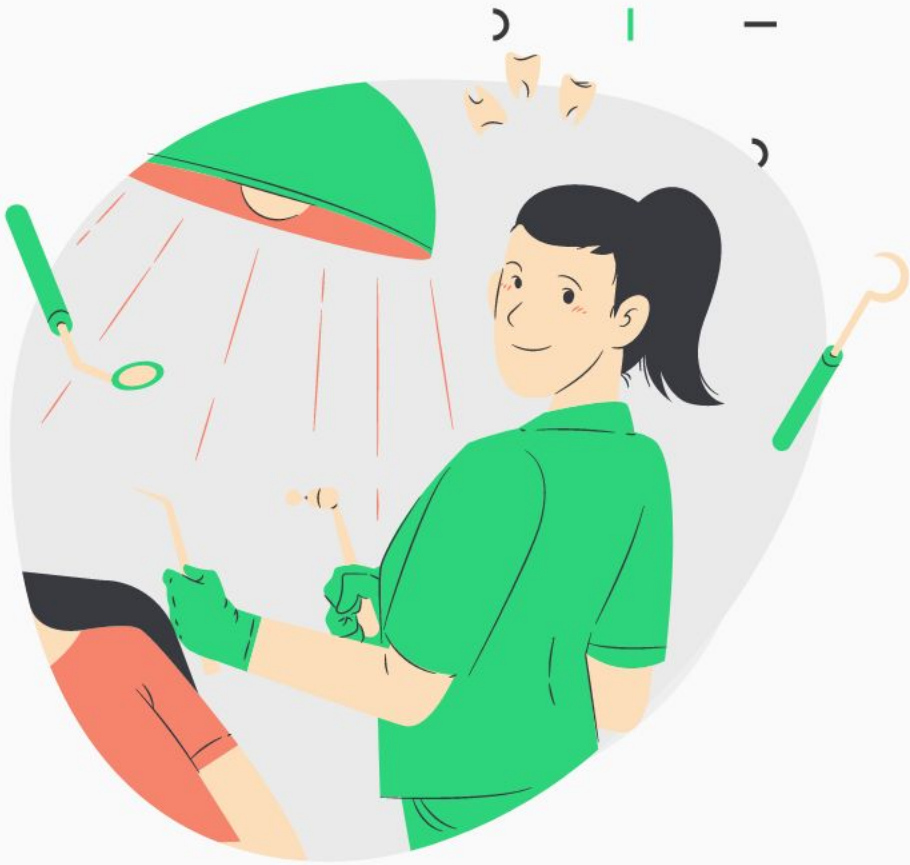
Профилактика флюороза

КОЛЛЕКТИВНЫЕ МЕТОДЫ

ИНДИВИДУАЛЬНЫЕ МЕТОДЫ

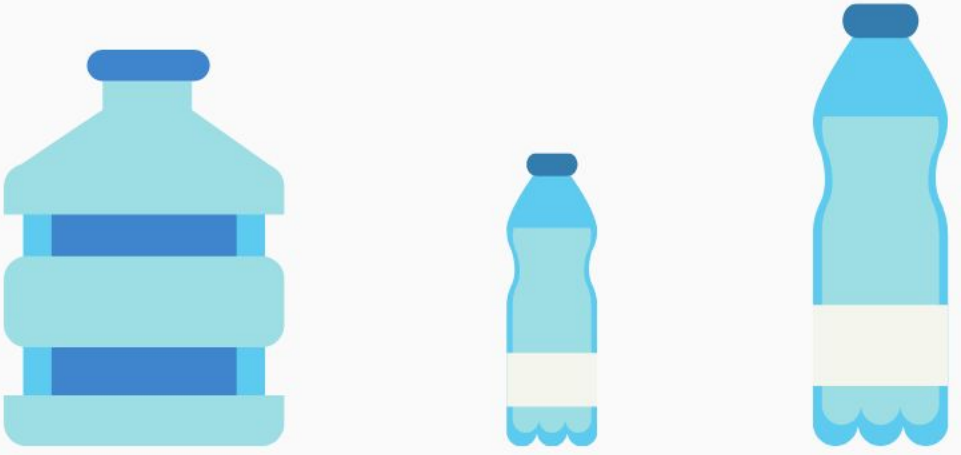
КОЛЛЕКТИВНЫЕ МЕТОДЫ

- замена источника водоснабжения с повышенным содержанием фторидов на другой, с меньшей концентрацией
- постройка водоочистительных станций для дефторирования питьевой воды



ДОЛЖНЫ ПРОВОДИТСЯ С МОМЕНТА РОЖДЕНИЯ РЕБЕНКА. ОНИ ВКЛЮЧАЮТ В СЕБЯ:

- ГРУДНОЕ ВСКАРМЛИВАНИЕ РЕБЕНКА
- ЗАМЕНА ПИТЬЕВОЙ ВОДЫ С ПОВЫШЕННЫМ СОДЕРЖАНИЕМ ФТОРИДОВ НА БУТИЛИРОВАННУЮ ВОДУ, МОЛОКО И СОКИ;
ОГРАНИЧЕНИЕ В ПИЩЕВОМ РАЦИОНЕ ПРОДУКТОВ, БОГАТЫХ ФТОРИДОМ
- ВЫВОЗ ДЕТЕЙ НА ЛЕТНИЙ ПЕРИОД ИЗ ЭНДЕМИЧЕСКОГО РАЙОНА: ЕЖЕГОДНАЯ ЗАМЕНА ВОДОИСТОЧНИКА НА 3-4 МЕСЯЦА В ПЕРВЫЕ 8-10 ЛЕТ ЖИЗНИ РЕБЕНКА СПОСОБСТВУЮТ НОРМАЛИЗАЦИИ ФОРМИРОВАНИЯ ЭМАЛИ И В ЗНАЧИТЕЛЬНОЙ СТЕПЕНИ СНИЖАЕТ ПРОЦЕСС ПОРАЖЕНИЯ ЗУБОВ ФЛЮОРОЗОМ



Индивидуальные методы



ДОЛЖНЫ ПРОВОДИТСЯ С МОМЕНТА РОЖДЕНИЯ РЕБЕНКА. ОНИ ВКЛЮЧАЮТ В СЕБЯ:

- ИСПОЛЬЗОВАНИЕ ЗУБНЫХ ПАСТ И ОПОЛАСКИВАТЕЛЕЙ БЕЗ ФТОРИДОВ; СРЕДСТВА ВЫБОРА ДЛЯ ПРОФИЛАКТИКИ КАРИЕСА ЗУБОВ У ДЕТЕЙ - КАЛЬЦИЙСОДЕРЖАЩИЕ ЗУБНЫЕ ПАСТЫ
- ПРИЕМ ДЕТЬМИ КАЛЬЦИЙСОДЕРЖАЩИХ ПРЕПАРАТОВ (ПОСЛЕ СОГЛАСОВАНИЯ С ПЕДИАТОРОМ)



**Спасибо за
внимание!**

