

Музыкальный образ в произведении Франца Шуберта

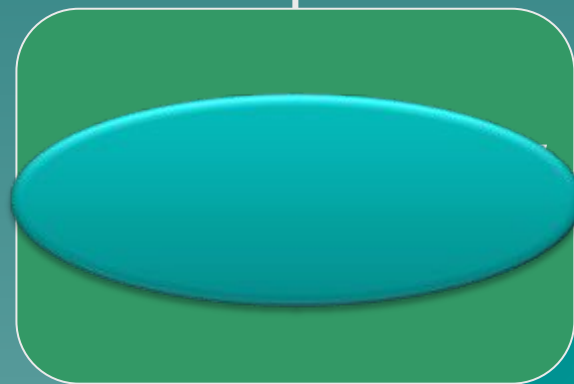
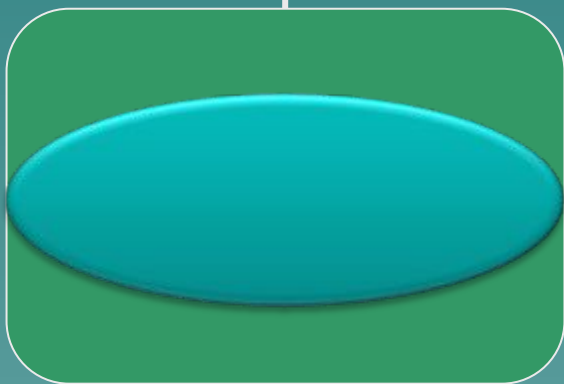
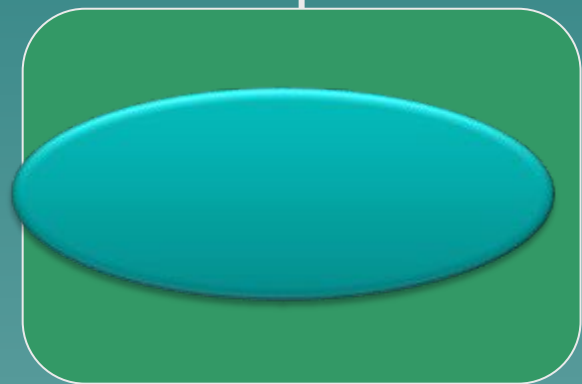


*«Он сделал
достаточно,
и да будет
прославлен всякий,
кто так же
стремиться
к совершенству
и столько же
сделал»*

Роберт Шуман

Музыкальный образ в произведении Франца Шуберта

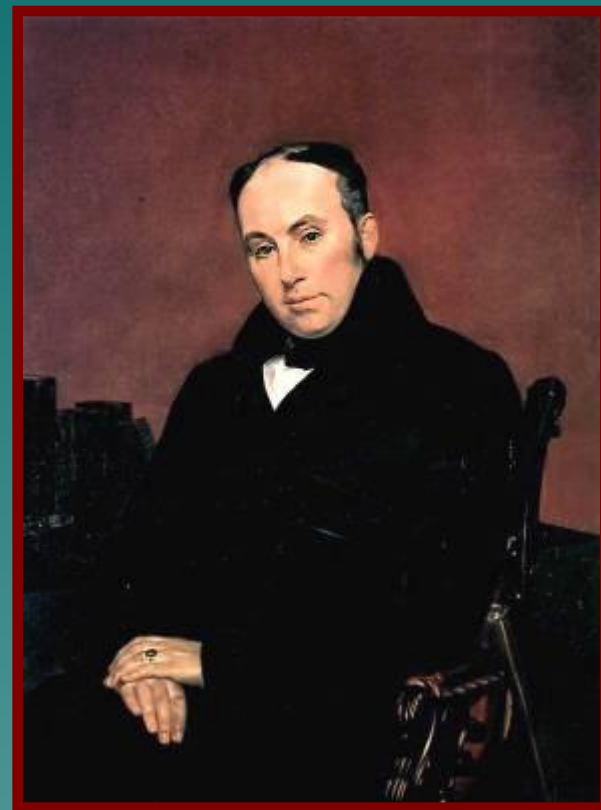
**МУЗЫКАЛЬНЫЙ
ОБРАЗ**



Музыкальный образ в произведении Франца Шуберта



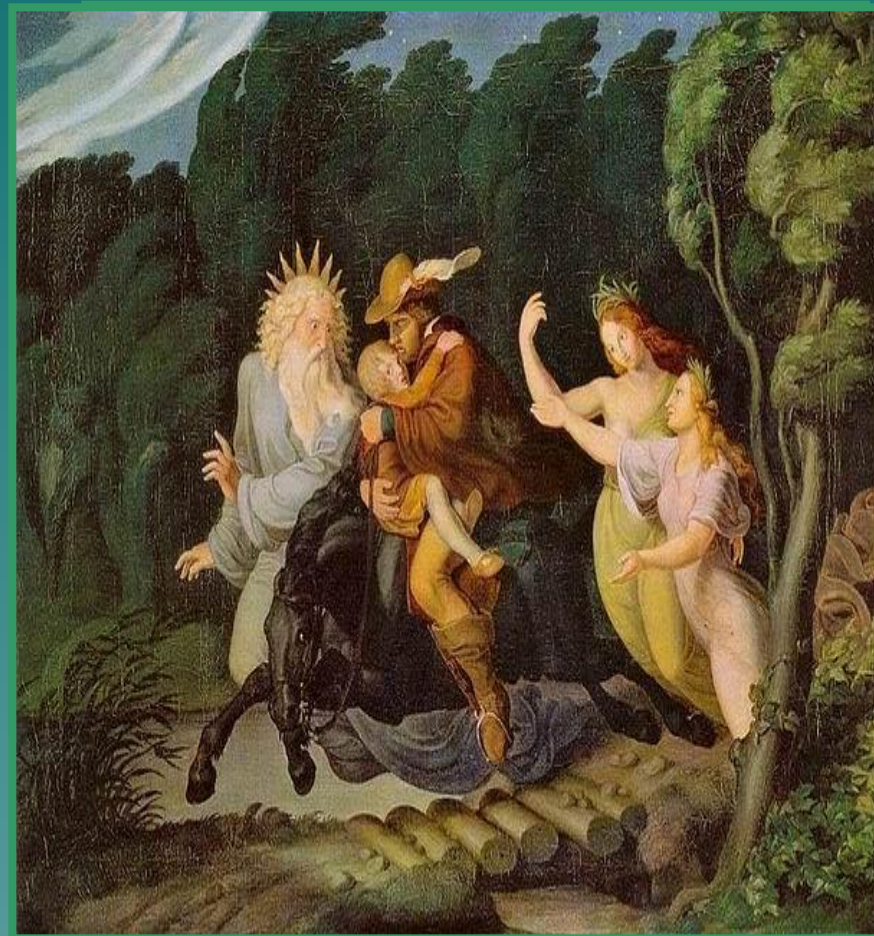
И. В. Гёте



В. А. Жуковский

Музыкальный образ в произведении Франца Шуберта.

- Послушайте песню – балладу «Лесной царь» на немецком языке.
- *Какие чувства выражает музыка?*
- *Какой образ передал в своей музыке композитор?*
- *Кто исполняет это музыкальное произведение?*



ПЕСНЯ – БАЛЛАДА -

*сольное музыкальное
произведение*

повествовательного

характера

с элементами фантастики

Музыкальный образ в произведении Франца Шуберта

Реальное в балладе сочетается с фантастическим

Описываемое событие часто носит драматический характер

В балладе большую роль играют пейзаж и диалог

Особенно важны в балладе чувства автора, эмоциональный настрой, которые передаются слушателю

Баллада отличается пристрастием к чудесам, ужасному, к тому, что неподвластно логике и разуму

Выполните проверочный тест.

Определитесь какой у вас вариант:
первый или второй. Выполните тест,
напишите номер вопроса и ответ. Фото
ответов высылаете мне на адрес эл.
почты lyubov.agafonova.73@mail.ru
Успешного выполнения!

1 вариант

1. В какой стране родился Франц Шуберт?

- А). Франция*
- Б). Италия*
- В). Австрия*

2 вариант

1. Сколько лет прожил Франц Шуберт?

- А). 27*
- Б). 31*
- В). 37*

*Желаю Вам музыкальных
успехов!*

