

КОРНЕАЛЬНЫЙ СЕКВЕСТР КОШЕК

СТУДЕНТ: БИЧИ БУЭРИБЕРИ РЕМИХИО ЭНРИКЕ

ГРУППА : СВ.41

ПРЕПОДАВАТЕЛЬ: ТРОШИНА Н.И.

ПРЕДМЕТ: ОБЩАЯ И ЧАСТНАЯ ХИРУРГИЯ

МОСКВА 2020

АНАМНЕЗ

- Офтальмологическую службу получила Роза.
- Роза - 7-летняя обыкновенная европейская кошка, которую посетили в больнице, потому что у нее был очень выраженный блефароспазм, то есть боль в глазах, из-за которой у нее был частично или полностью закрыт глаз на некоторое время.



ДИАГНОС

- Заведующая отделением, доктор Наталья, после общего осмотра и полного офтальмологического осмотра, быстро диагностировала секвестрацию роговицы.



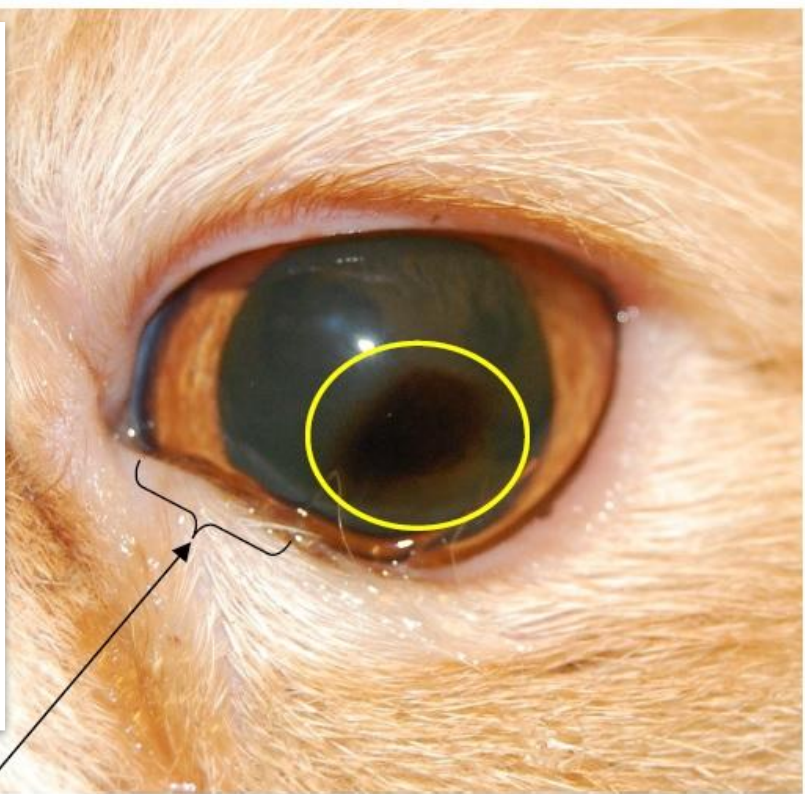
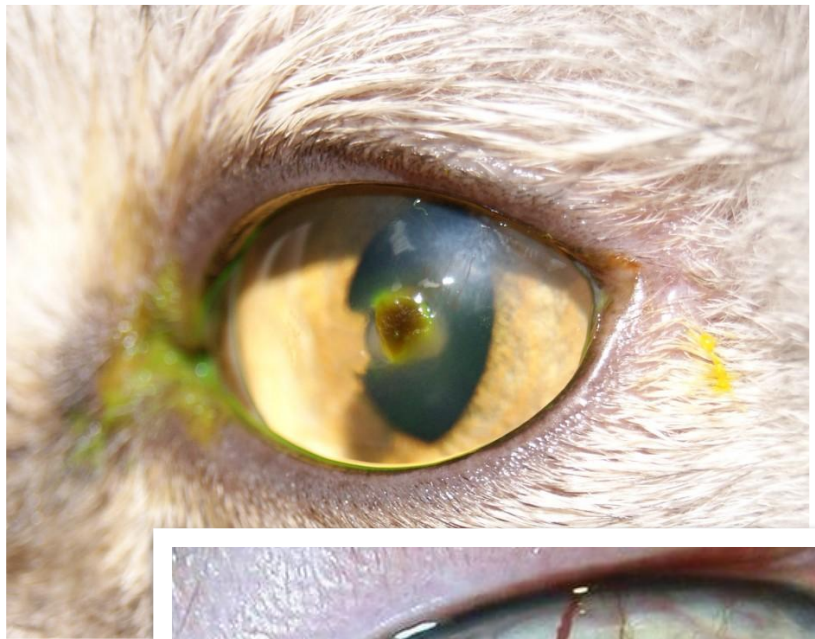
ОФТАЛЬМОЛОГИЧЕСКИЙ ОСМОТР

БЫВАЮТ СЛЕДУЮЩИЕ ОФТАЛЬМОЛОГИЧЕСКИЕ
ОСМОТРЫ:

1. ОФТАЛЬМОСКОПИЯ.
2. ПАХИМЕТРИЯ.
3. ОПТИЧЕСКАЯ КОГЕРЕНТНАЯ ТОМОГРАФИЯ.
4. ПЕРИМЕТРИЯ.
5. ВИЗОМЕТРИЯ.
6. ГОНИОСКОПИЯ.
7. КЕРАТОМЕТРИЯ.
8. КЕРАТОТОПОГРАФИЯ.
9. РЕФРАКТОМЕТРИЯ.
10. ТОНОМЕТРИЯ.
11. ТЕСТ ШИРМЕРА.
12. УЗИ ГЛАЗНОГО ЯБЛОКА.
13. КОМПЬЮТЕРНАЯ ДИАГНОСТИКА.

КОРНЕАЛЬНЫЙ СЕКВЕСТР

- Похищения роговицы являются частой патологией, особенно у кошачьих. Это зона некроза стромы роговицы, связанная с накоплением пигмента, и владелец обнаруживает их как черные пятна негры на глазу. Экзотические и персидские породы более подвержены этой патологии, но любая кошка восприимчива к ней. Считается, что основной причиной является герпесвирус, который может привести к язве роговицы. Обычно он односторонний, хотя он также может повлиять на оба глаза.



Область заворота нижнего века



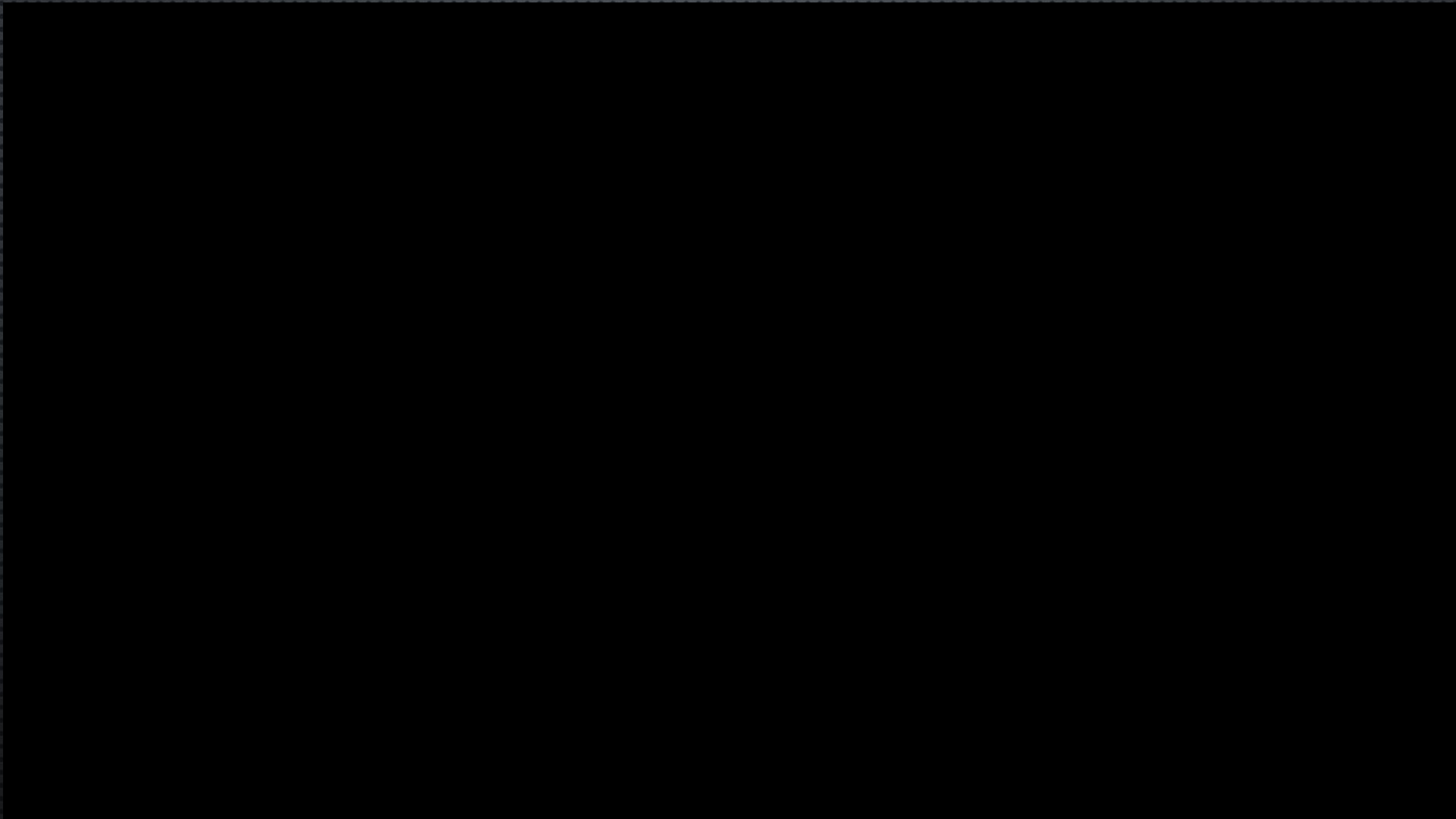
ЛЕЧЕНИЕ

После отсутствия улучшений при интенсивном местном лечении единственным вариантом было хирургическое лечение. Для проведения операций на роговице необходимо много факторов:

- ХИРУРГИЧЕСКИЙ МИКРОСКОП ДЛЯ УВЕЛИЧЕНИЯ СТРУКТУР, КОТОРЫМИ НЕОБХОДИМО МАНИПУЛИРОВАТЬ, И
- ХОРОШАЯ ХИРУРГИЧЕСКАЯ СПОСОБНОСТЬ, ПОСКОЛЬКУ ПРИ РАБОТЕ С МИКРОСКОПИЧЕСКИМИ СТРУКТУРАМИ СЛОЖНОСТЬ ВОЗРАСТАЕТ.

ХИРУРГИЧЕСКОЕ ЛЕЧЕНИЕ

- Роза должна была пройти поверхностную кератэктомию, то есть удалить и разрезать часть роговицы глаза и удалить некротический материал. Вы должны быть очень деликатными в этом процессе, так как существует риск перфорации глаза, если удалить больше материала, чем необходимо.



ПРОГНОЗ

- Осторожны потому что в этих случаях извлеченный материал всегда должен быть отправлен в лабораторию, чтобы исключить возможность опухолевого процесса.

СПАСИБО ЗА ВНИМАНИЕ

СПИСОК ЛИТЕРАТУРЫ

- [HTTPS://WWW.YOUTUBE.COM/WATCH?V=Dwb0f6PocH4](https://www.youtube.com/watch?v=Dwb0f6PocH4)
- [HTTPS://ROSTOVVET.RU/CHENY/TONOMetriYA_GLAZNOGO_DAVLENIYA_TONOMETROM_TONOVET/](https://rostovvet.ru/cheny/tonometriya_glaznogo_davleniya_tonometrom_tonovet/)
- [HTTPS://WWW.VETERINARIADELMAR.COM/CASOS-CLINICOS/SECUESTRO-CORNEAL-GATA-ROSI/](https://www.veterinariadelmar.com/casos-clinicos/secuestro-corneal-gata-rosi/)
- [HTTPS://YANDEX.RU/TURBO/S/BLOTOS.RU/VIZOMETRIA-GLAZA-ETO-OBSLEDOVANIE-METODY-GDE-PROVO
DITSA-KOMPUTERNOE-RASSIFROVKA-POKAZATELEJ-BIOMIKROSKOPIA](https://yandex.ru/turbo/s/blotos.ru/vizometriya-glaza-eto-obsledovanie-metody-gde-provoditsya-komputernoe-rassifrovka-pokazatelej-biomikroskopia)