

Федеральное государственное бюджетное образовательное учреждение  
высшего образования  
«ИРКУТСКИЙ ГОСУДАРСТВЕННЫЙ МЕДИЦИНСКИЙ УНИВЕРСИТЕТ»  
Министерства здравоохранения Российской Федерации  
Кафедра оперативной хирургии и топографической анатомии

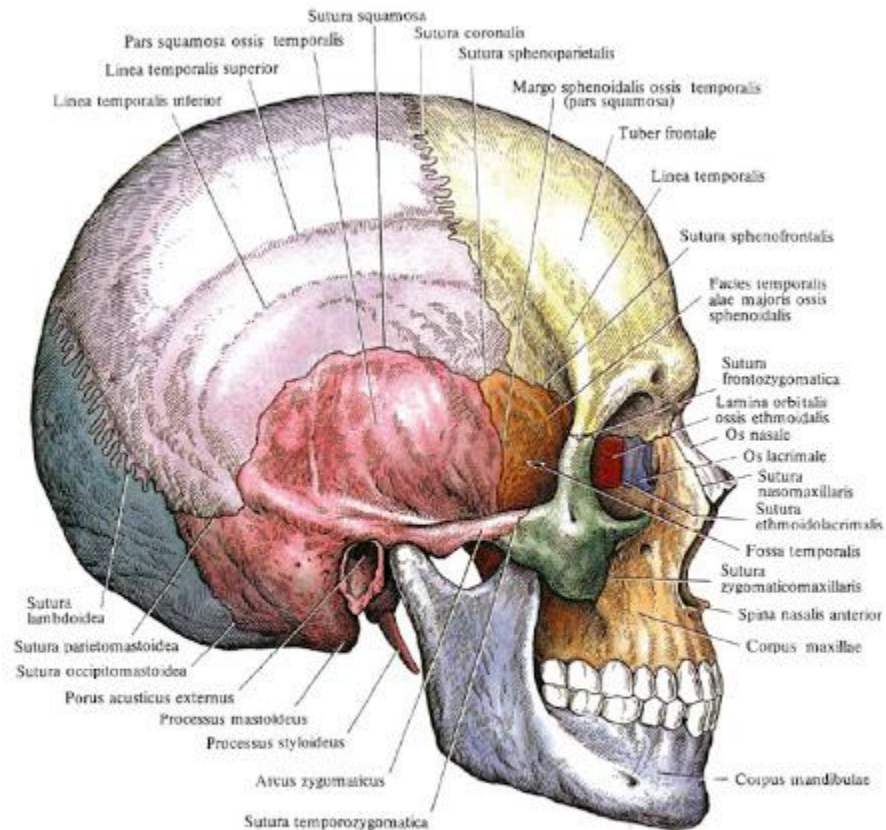
# Топографическая анатомия височной области головы.



Выполнил:  
Арсентьев Н. М.  
студент 5 курса ЛФ.

# Височная область. Regio temporalis.

- Отличается тем, что толщина мягких тканей здесь благодаря наличию **m. temporalis** гораздо значительнее чем в других местах.
- Внешние ориентиры височной области:
  - ✓ скуловая дуга;
  - ✓ наружный край глазницы;
  - ✓ наружный слуховой проход.

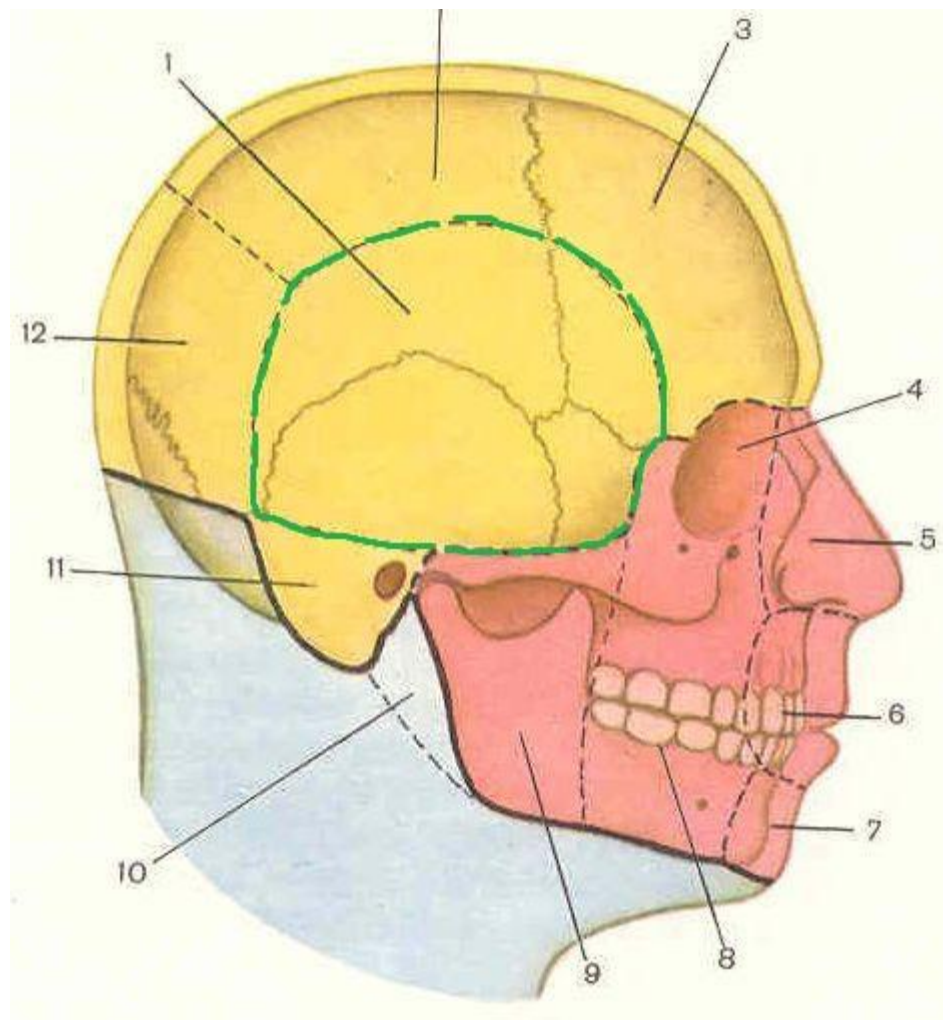


49. Череп, cranium; вид справа (полусхематично).

# Граница Височной области.

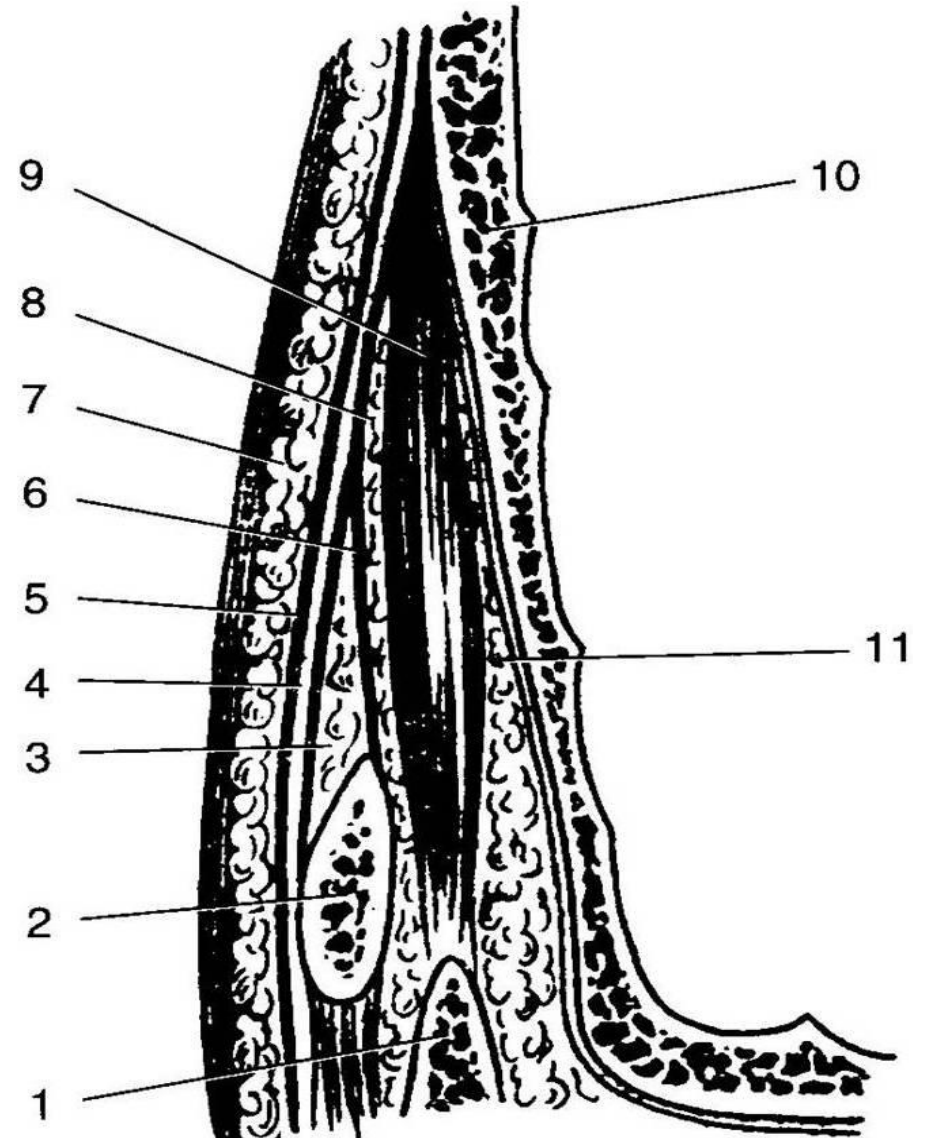
- Спереди – отростки лобной и скуловой костей.
- Снизу - скуловая дуга.
- Сверху и сзади- верхняя височная линия.
- Область резко ограничена от соседних областей благодаря тому, что **височный апоневроз** прочно связан с надкостницей и прикрепляется вместе с ней по **верхней височной линии**.

# Граница Височной области.



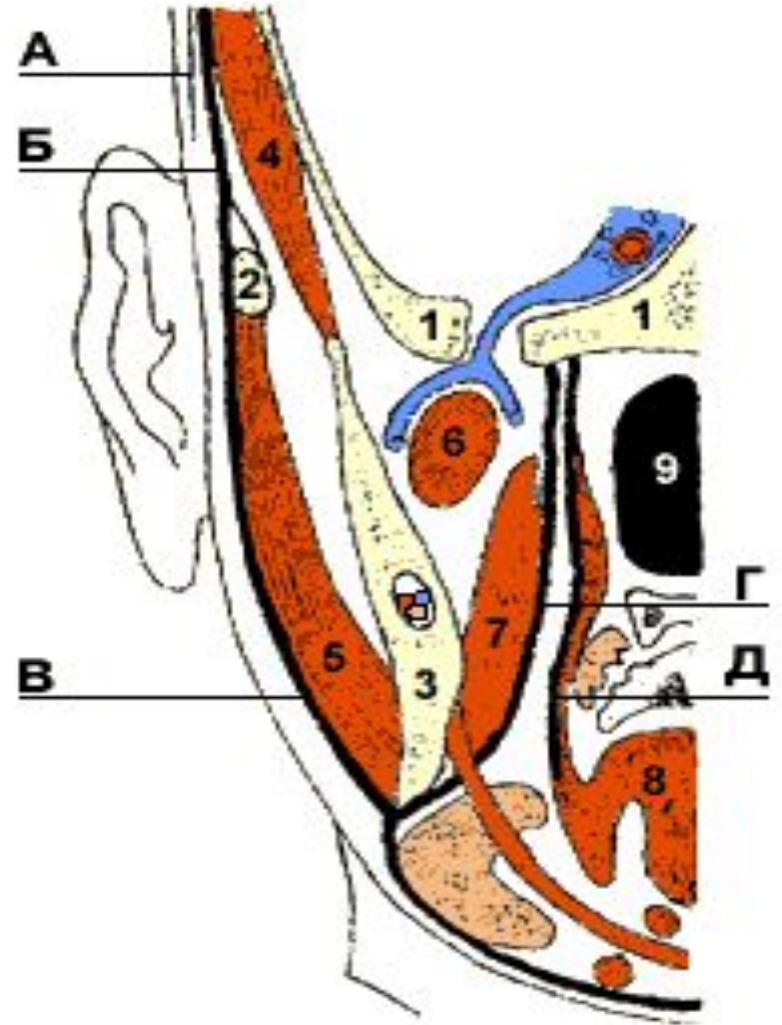
# Кожа и ПЖК.

- Кожа
- ✓ В **верхнем отделе** по строению сходна с кожей лобно-теменно-затылочной области: плотная, покрыта волосами и сращена с сухожильным апоневрозом фиброзными перемычками.
- ✓ В **передних отделах** кожа тонкая, подвижная в следствии наличия под ней слоя рыхлой клетчатки и может быть захвачена в складку.
- **Подкожно-жировая клетчатка** развита слабо, причем в верхнем отделе она плотная, внизу и спереди – рыхлая, слоится. В этом слое лежат незначительно развитые мышцы ушной раковины и так же сосуды и нервы.



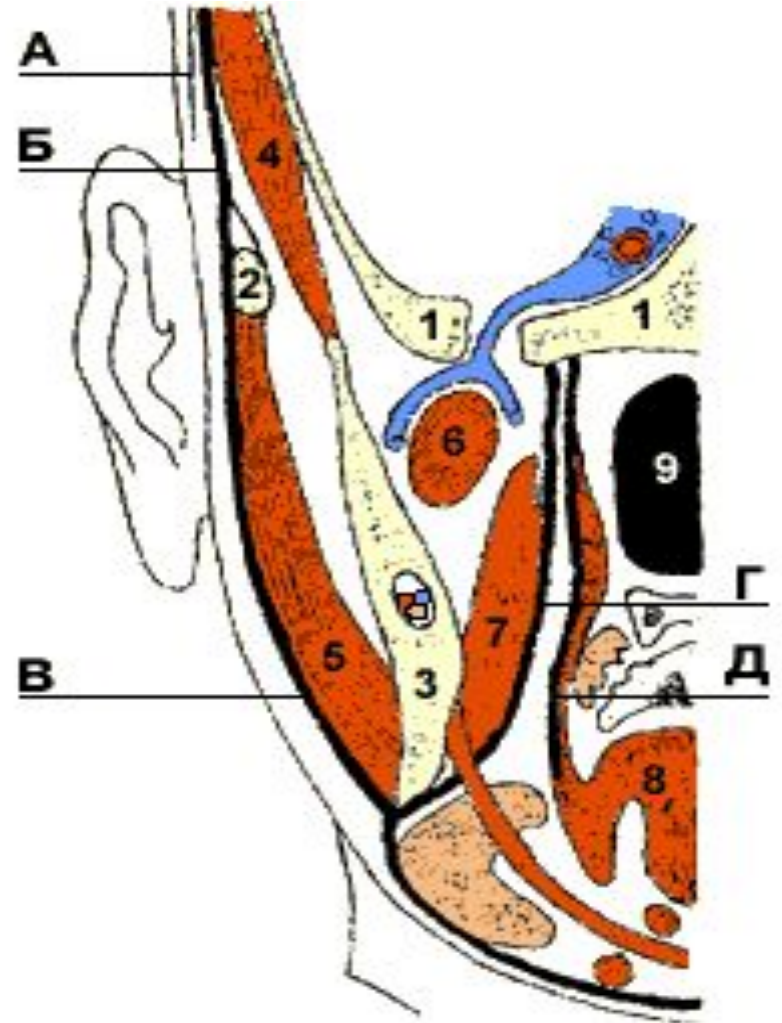
# Поверхностная фасция.

- **Поверхностная фасция f. superficialis** образует здесь тонкий листок. Он, как полагают, является продолжением сухожильного шлема и теряется постепенно в клетчатке боковой поверхности лица.



# Собственная фасция.

- **Собственная фасция, fascia temporalis** или *височный апоневроз*, имеет вид апоневроза с веерообразно ориентированными пучками соединительно тканых волокон, и представляет собой плотную апоневротическую пластинку.



# Височная мышца. *Musculus temporalis*.

Начинаясь от **нижней височной линии** веерообразно идущими книзу волокнами, мышца переходит в мощное сухожилие, которое проходит позади скуловой дуги и прикрепляется к венечному отростку нижней челюсти.

