

Средний отдел пищеварительной трубки (тонкая и толстая кишка)

Студент 2 курса 3
группы
Митюхина Валерия

Тонкая кишка собаки

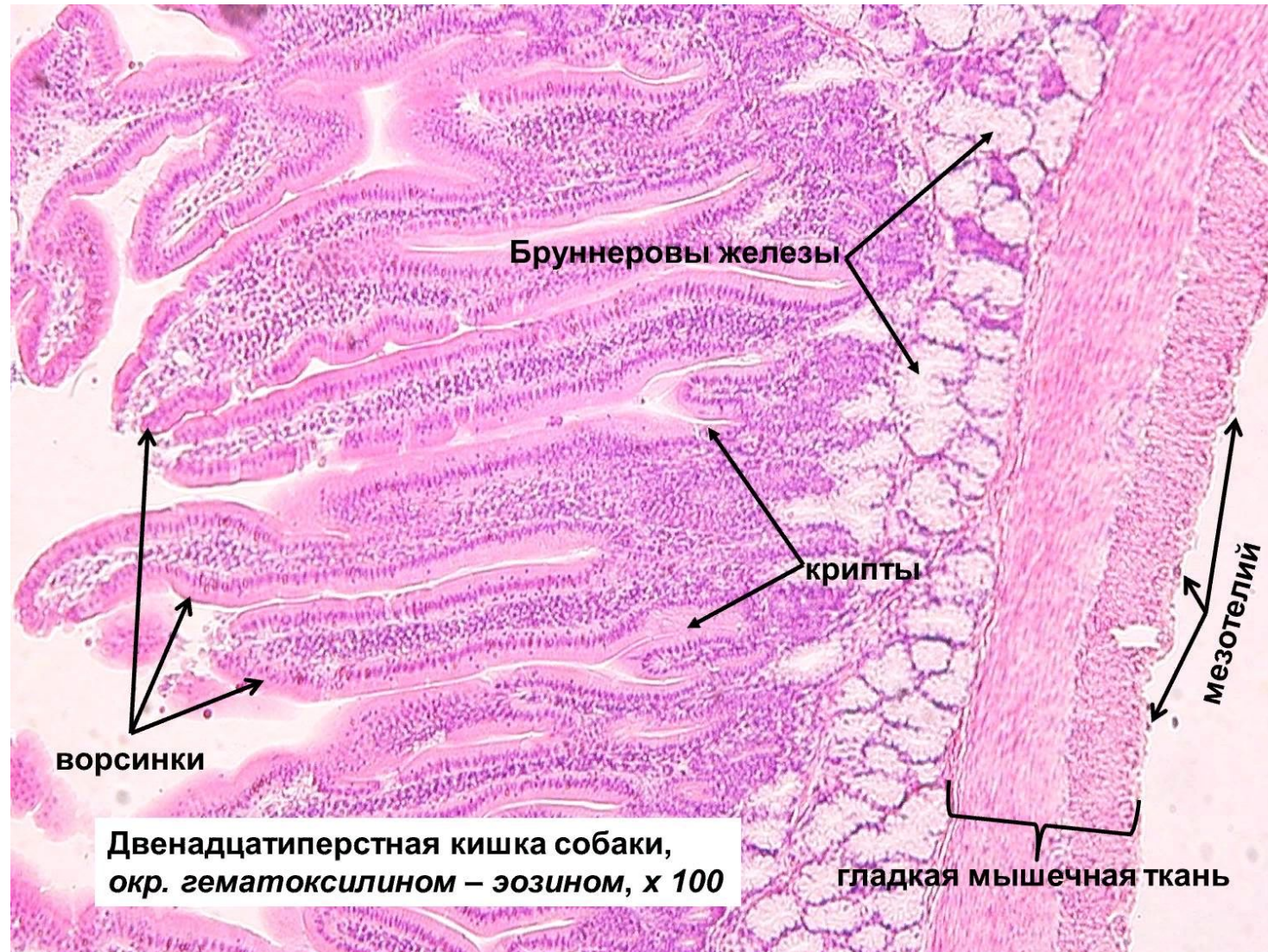
1 — кишечные ворсинки;

2 — ядра клеток: базофильны и поэтому окрашены гематоксилином в фиолетовый цвет;

3 — цитоплазма клеток: эозифильна и поэтому окрашена эозином в розовый цвет.

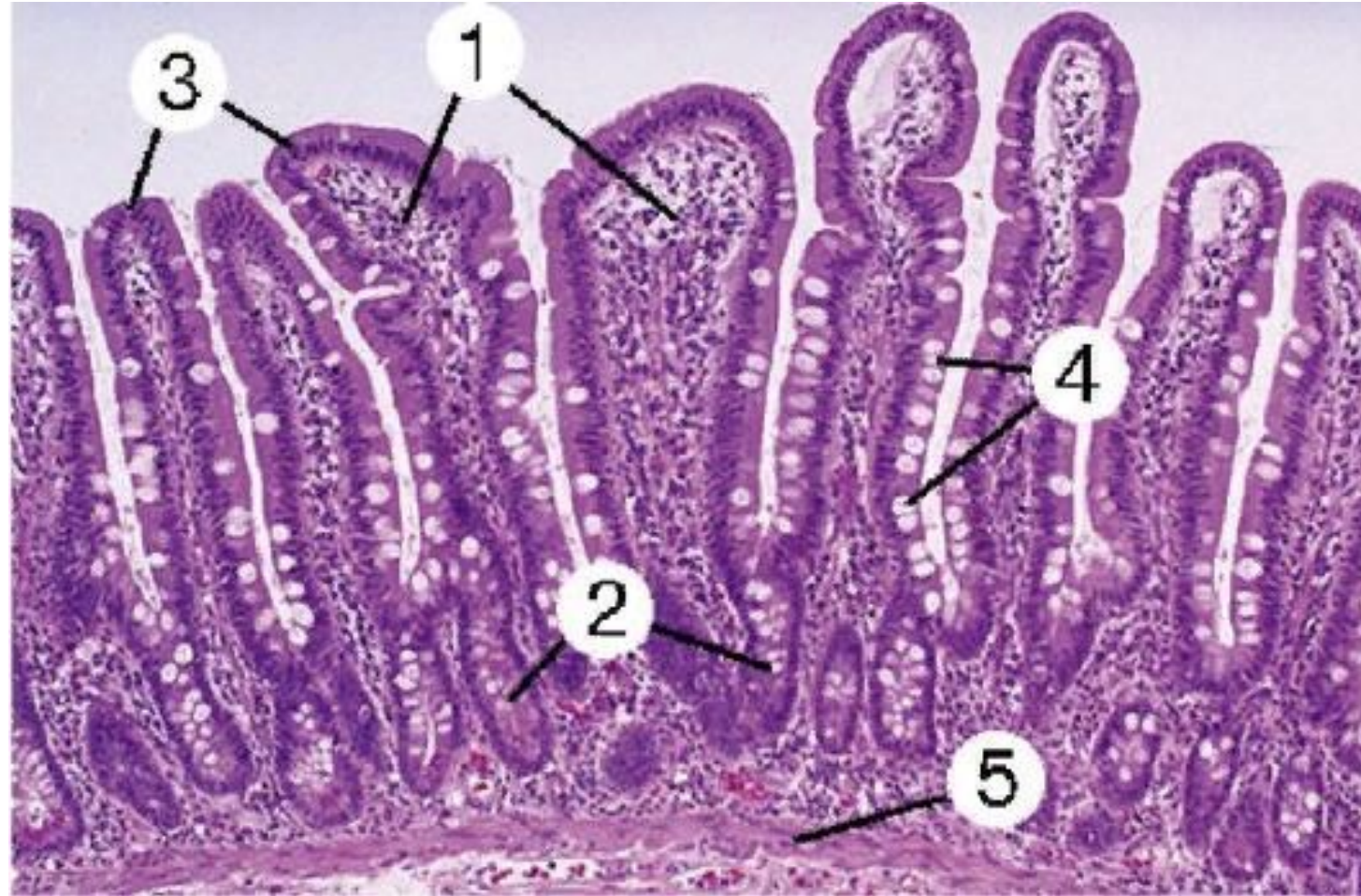


Двенадцатиперстная кишка собаки



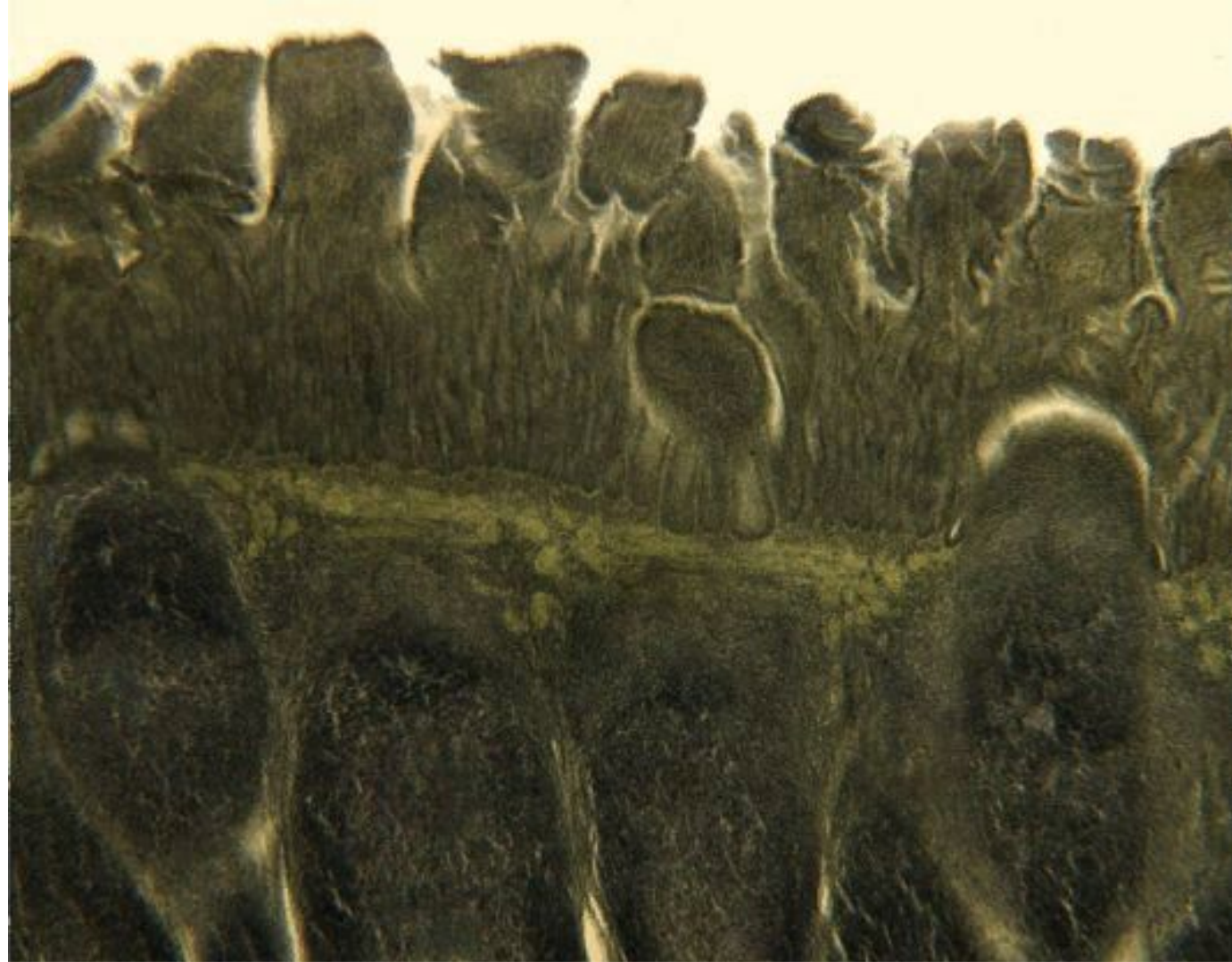
Тошная кишка собаки

Слизистая оболочка образует тонкие, высокие ворсинки (1) и трубчатые углубления - крипты (2), достигающие мышечного слоя (5). Слизистая оболочка покрыта однослойным цилиндрическим эпителием с каёмчатыми (3) и бокаловидными (4) клетками. (Окраска гематоксилином и эозином)

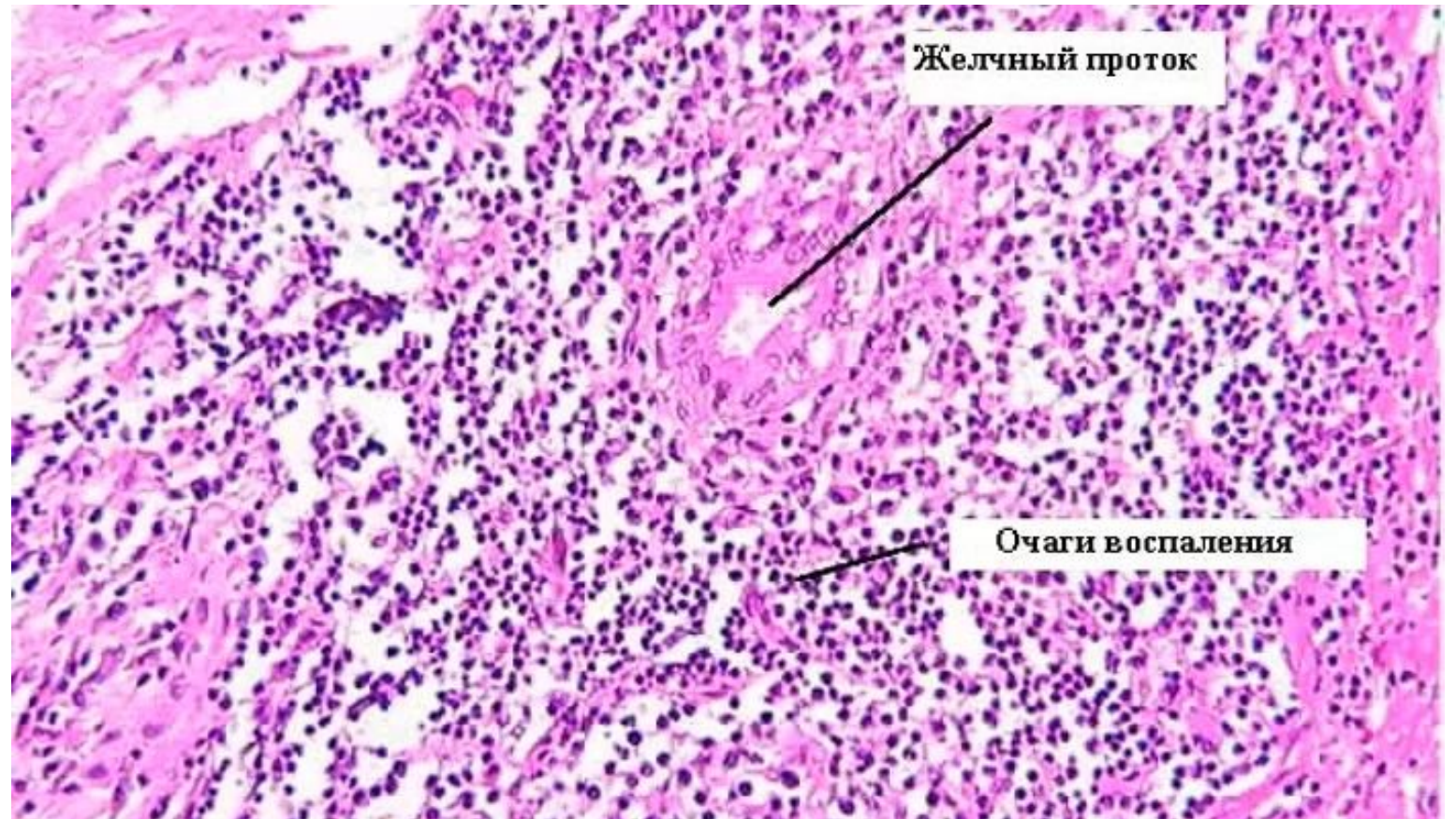


Подвздошная кишка собаки

Лимфатические фолликулы занимают всю толщину собственного слоя слизистой оболочки, а также (и очень часто) выступают в просвет кишки и выходят за пределы слизистой оболочки в подслизистую. (Окраска пикроиндигокармином)

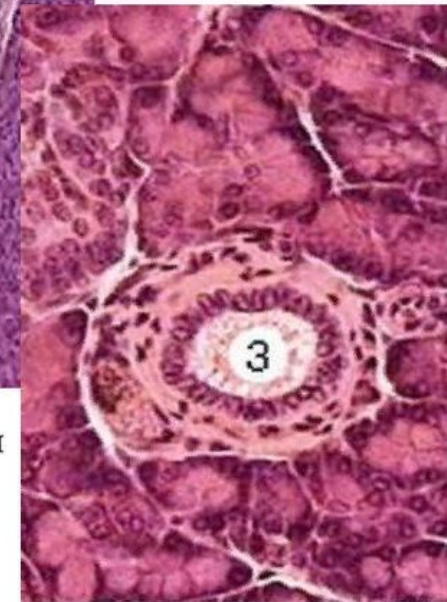
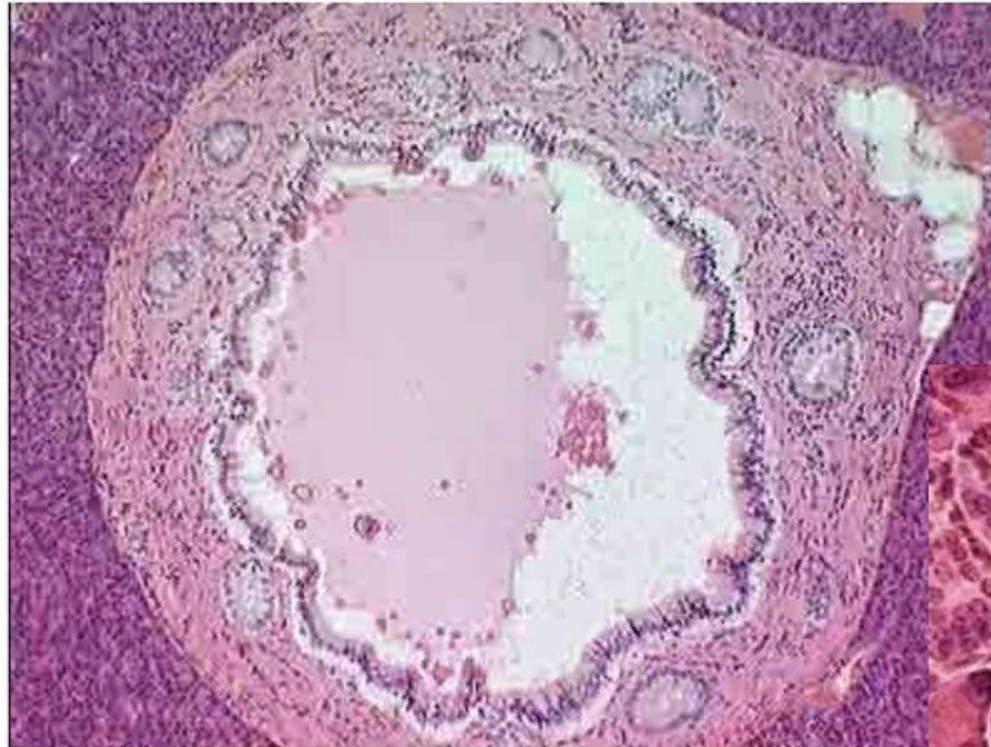


В двенадцатиперстную кишку открываются :
желчевыводящий проток печени



И выводной проток поджелудочной железы

Выводные протоки поджелудочной железы



Эпителий, выстилающий выводные протоки однослойный, имеет энтодермальное происхождение

Толстая кишка собаки

