

Клетка – маленький город

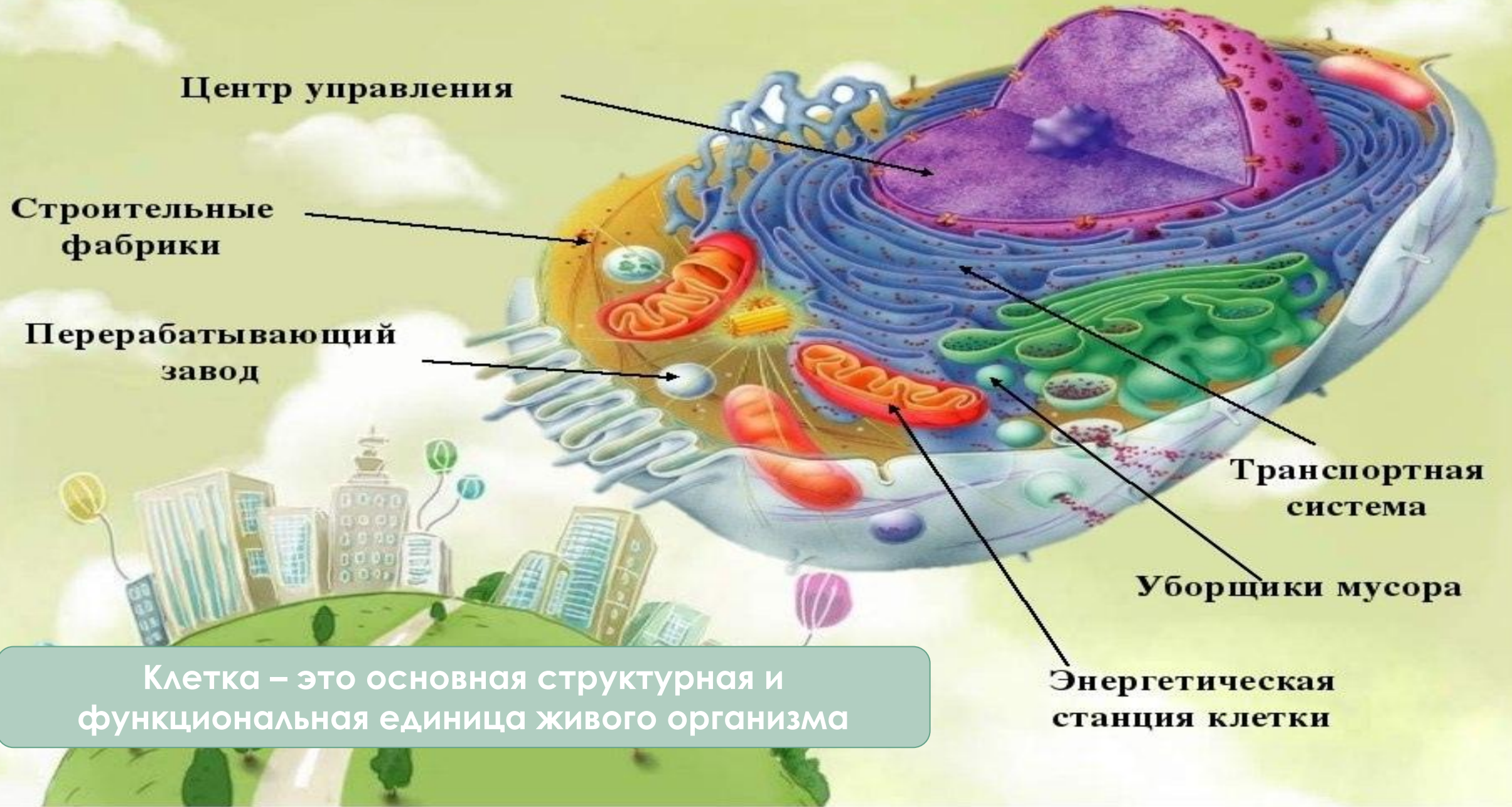


Схема строения клетки

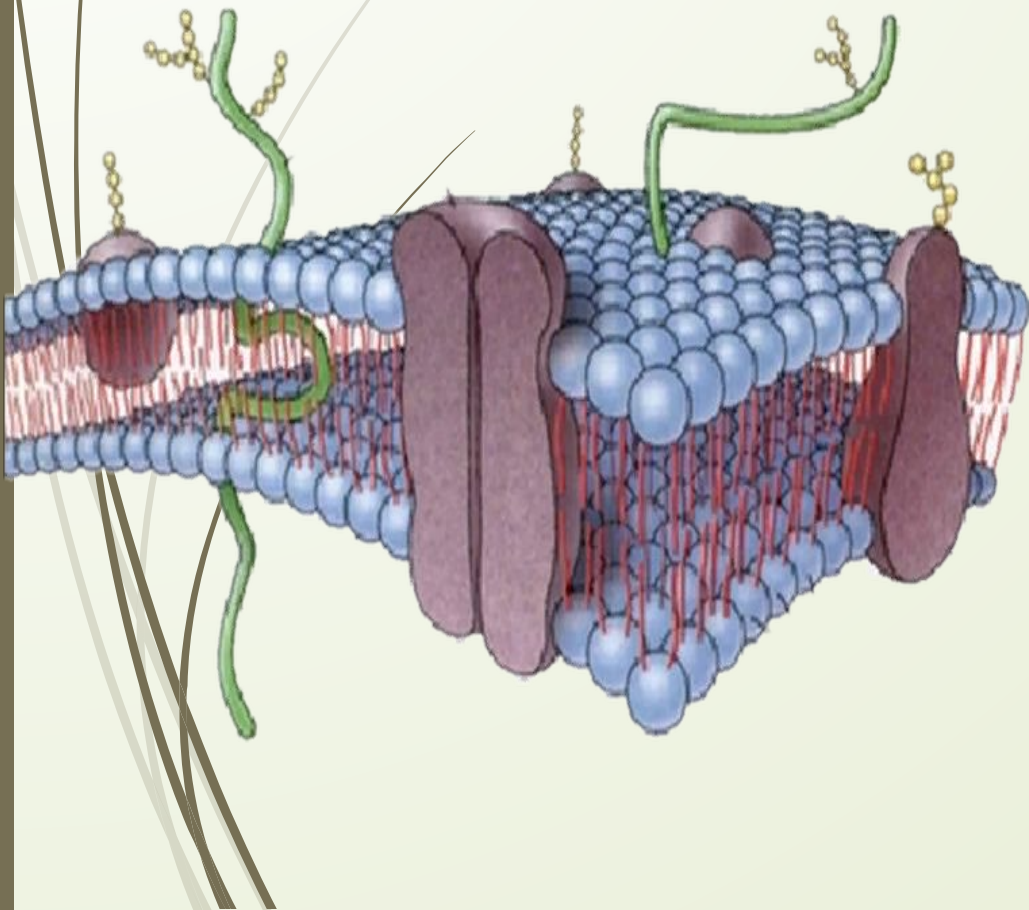
• ЖИВОТНАЯ

• РАСТИТЕЛЬНАЯ



Части клетки

I. Клеточная мембрана



Функции мембраны:

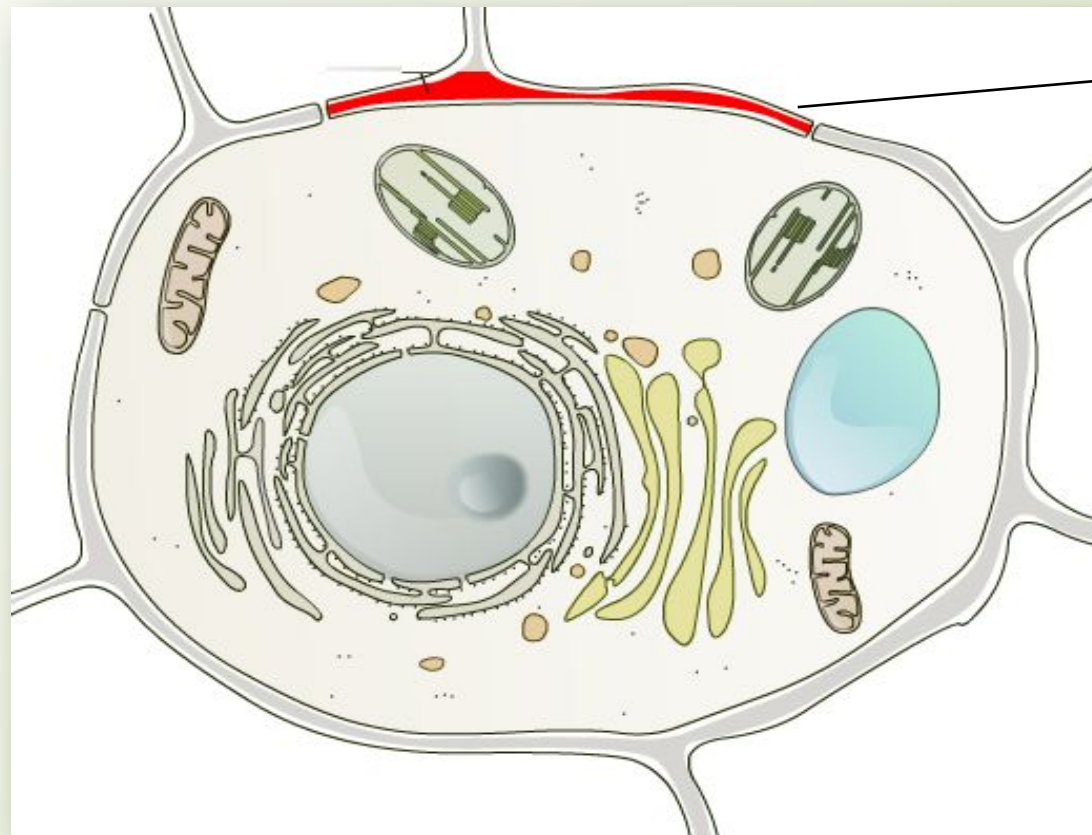
1. Отграничивает содержимое клетки от окружающей среды.
2. Защищает клетку.
3. Воспринимает воздействие из внешней среды.
4. Обеспечивает транспортную функцию.
5. Обеспечивает связь с соседними клетками.

**Только у
растений!**

! Клеточная мембрана на
внешней стороне имеет
плотную **оболочку**,
состоящую из **целлюлозы**.

Функции оболочки:

1. Защитная
2. Опорная

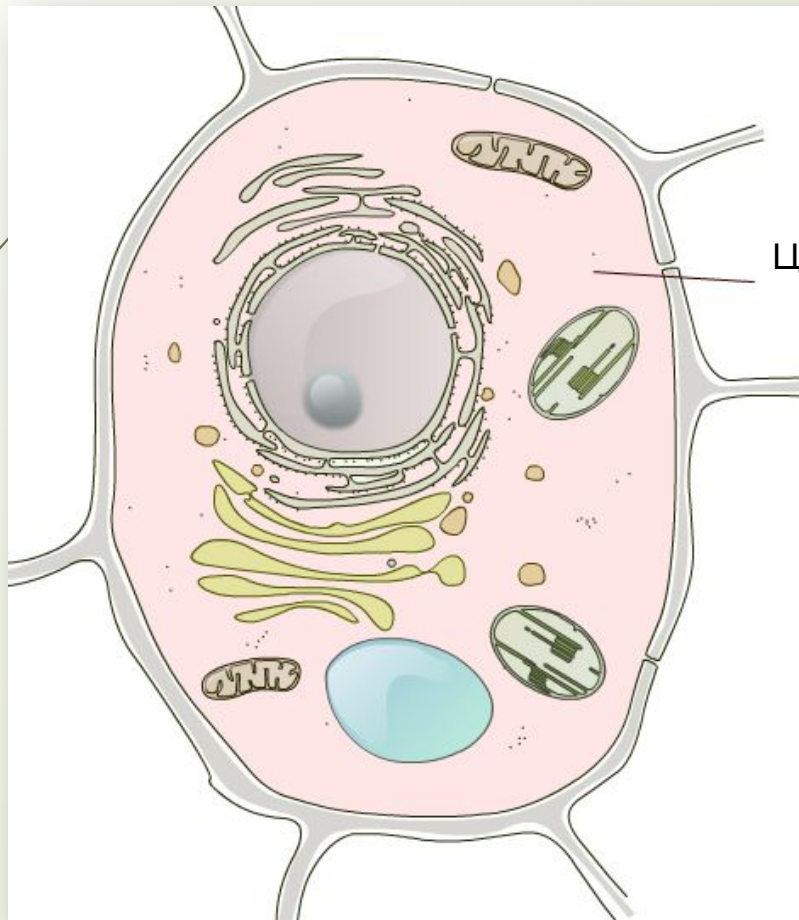


оболочка

Части клетки

II. Цитоплазма

Внутренняя среда клетки.



ЦИТОПЛАЗМА

Функции

ЦИТОПЛАЗМЫ:

Объединяет все части клетки между собой и обеспечивает их взаимодействие.

Органоиды клетки

Только у растений!

□ Название органоида

Вакуоль

! Неживая часть растительной клетки.

Пузырек с клеточным соком.

□ Функции органоида

1. Накапливает запасные питательные вещества.
2. Регулирует водно-солевой обмен.



Части клетки

III. Ядро

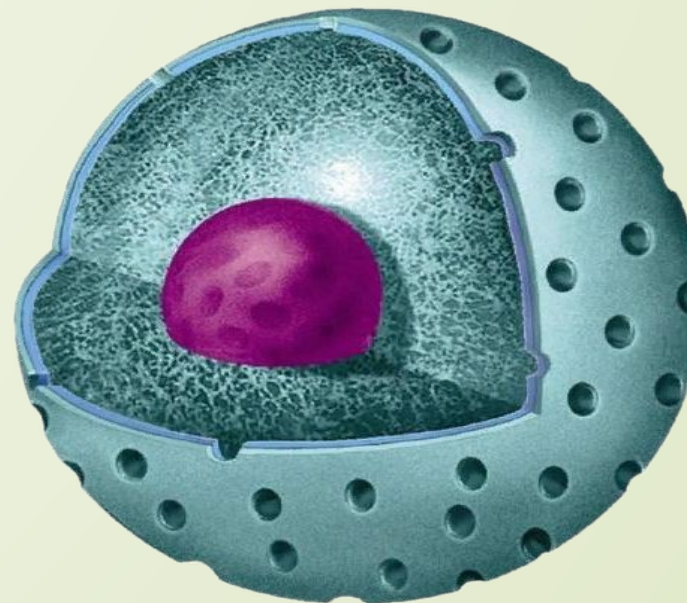
Появилось в ходе эволюции у наиболее высокоорганизованных представителей живых организмов.



Содержит одно или несколько ядрышек.

Функции ядра:

1. Хранение наследственной информации.
2. Передача наследственной информации.
3. Управление процессами, проходящими в клетке.

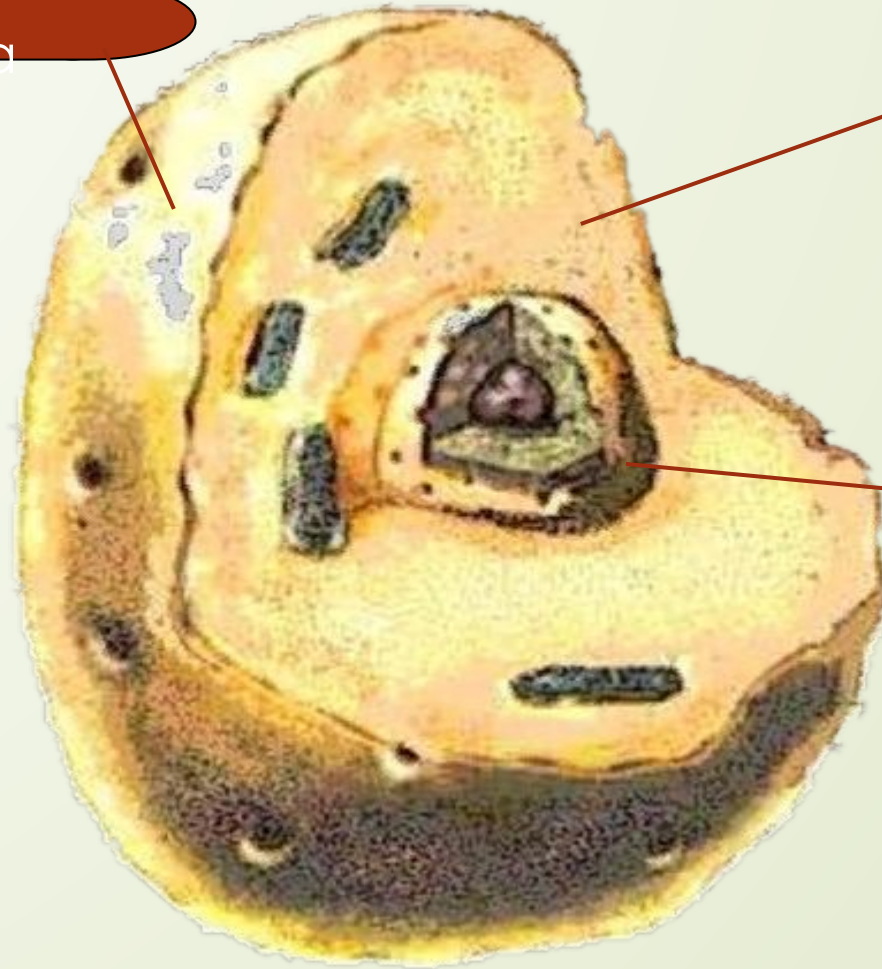


План строения клетки

клеточная
мембрана

ЦИТОПЛАЗМА

ядро





Ткань – это группа сходных по строению и функциям клеток и межклеточное вещество, выделяемое этими клетками.

У растений:

- Покровная
- Образовательная
- Механическая
- Проводящая
- Основная

У животных:

- Эпителиальная (покровная)
- Мышечная
- Соединительная
- Нервная

Растения

Название ткани	Функции
Покровная	Эта ткань предохраняет растение от различных повреждений, высыхания и проникновения микроорганизмов.
Проводящая ткань.	Осуществляет транспорт воды и питательных веществ.
Образовательная ткань.	За счёт этой ткани происходит рост растения в высоту и толщину, а также восстановление повреждённых участков растения.
Основная	Создание и накопление веществ
Механическая ткань	Придает прочность и упругость органам (каркас растения)

Животные

Ткань	Функция
Эпителиальная	Образуют покровы животных, выстилают полости тела и внутренних органов
Соединительная	Входит в состав скелета, поддерживает тело, создает опору, защищает внутренние органы.
Мышечная	Благодаря сокращению и расслаблению мышц происходит передвижение животных
Нервная	Воспринимает раздражение и передают возбуждение к мышцам, коже, другим тканям и органам.