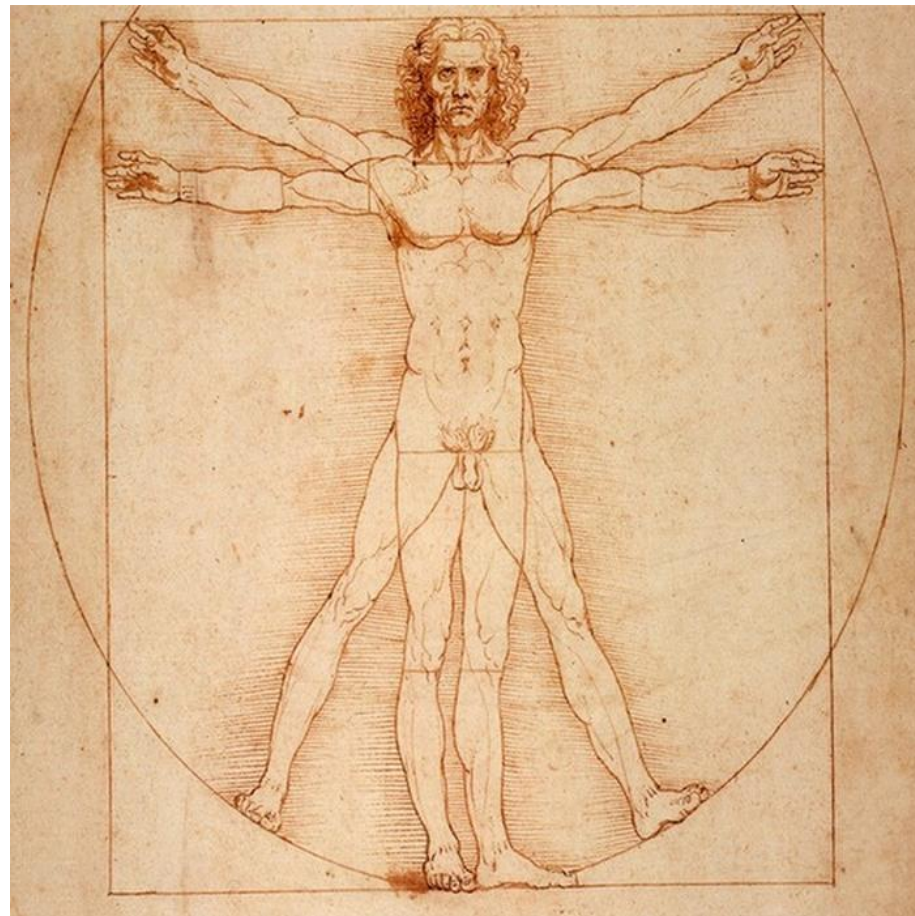


Познавательные установки Возрождения

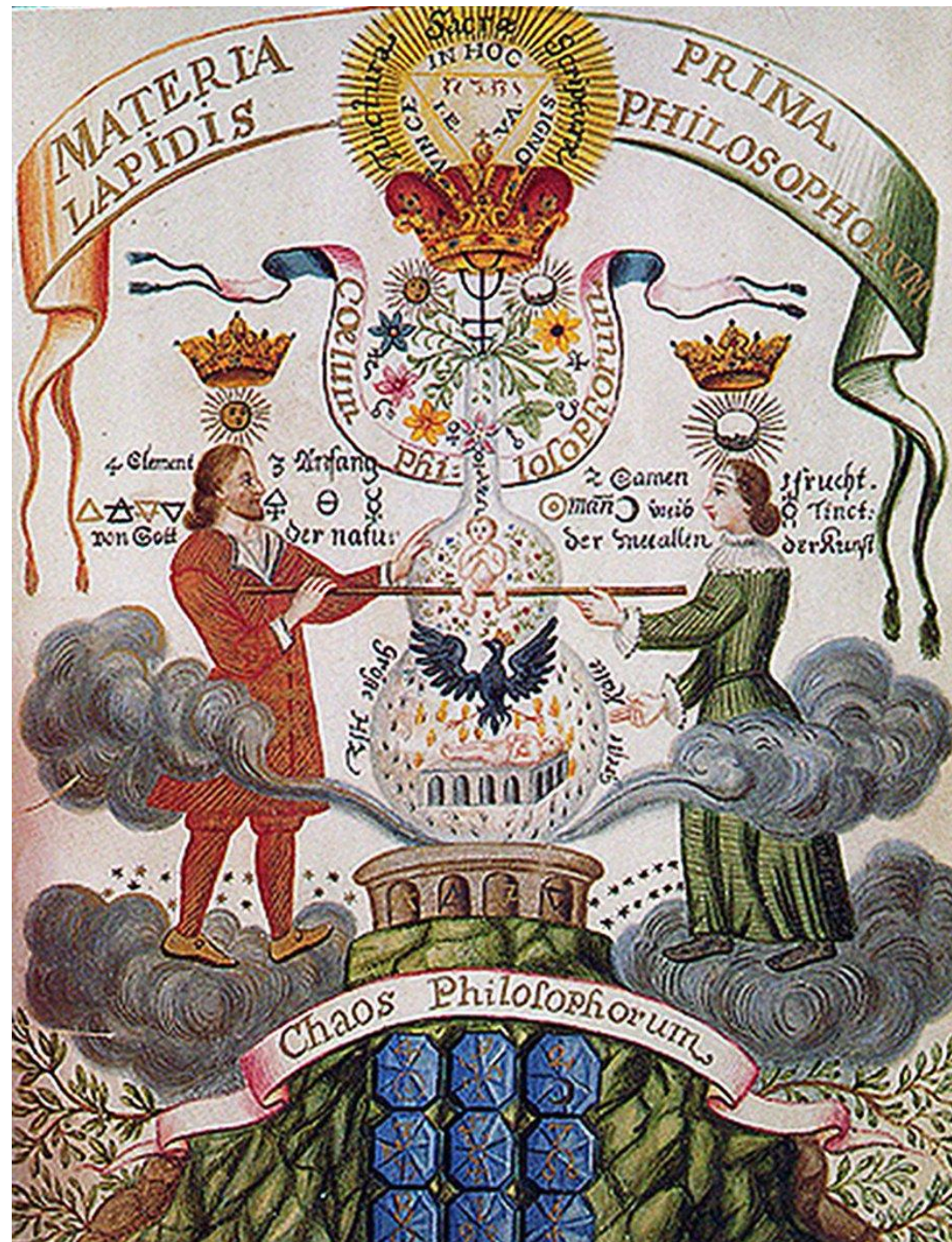
Периодизация

- Проторенессанс (2-я половина XIII века — XIV век)
- Раннее Возрождение (начало XV — конец XV века)
- Высокое Возрождение (конец XV — первые 20 лет XVI века)
- Позднее Возрождение (середина XVI — 1590-е годы)

Витрувианский человек



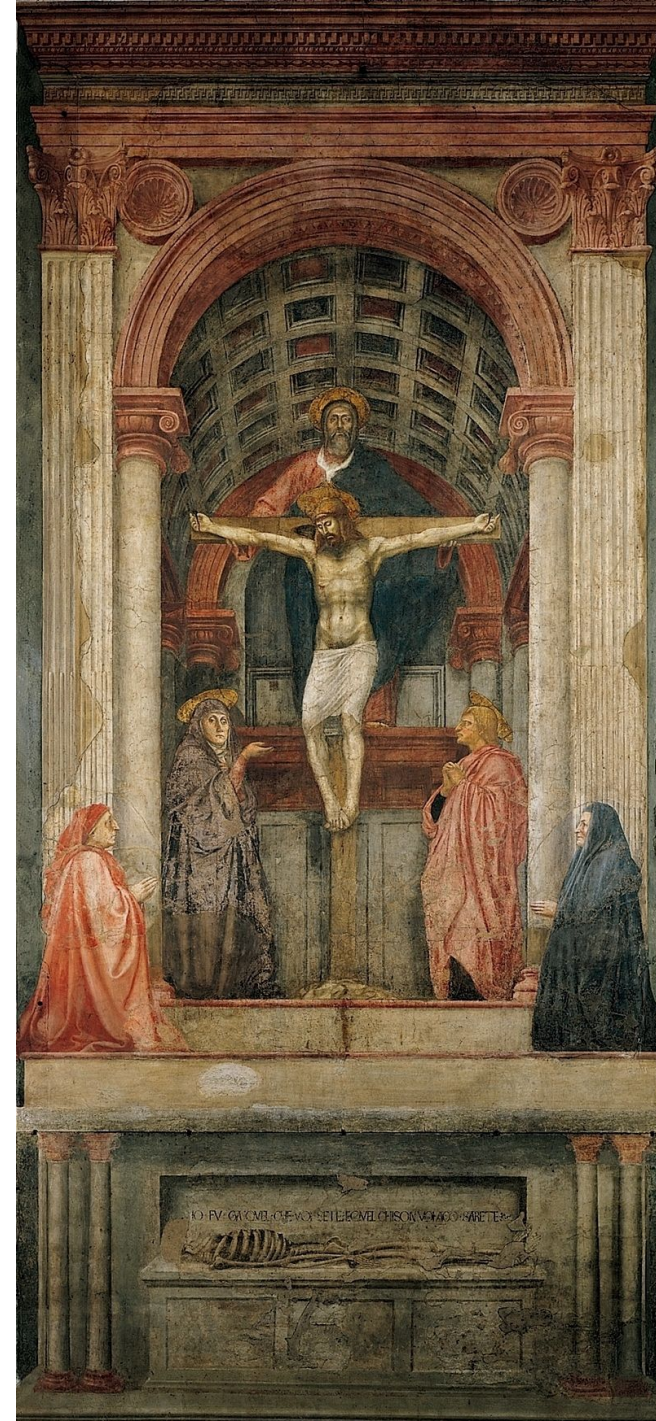
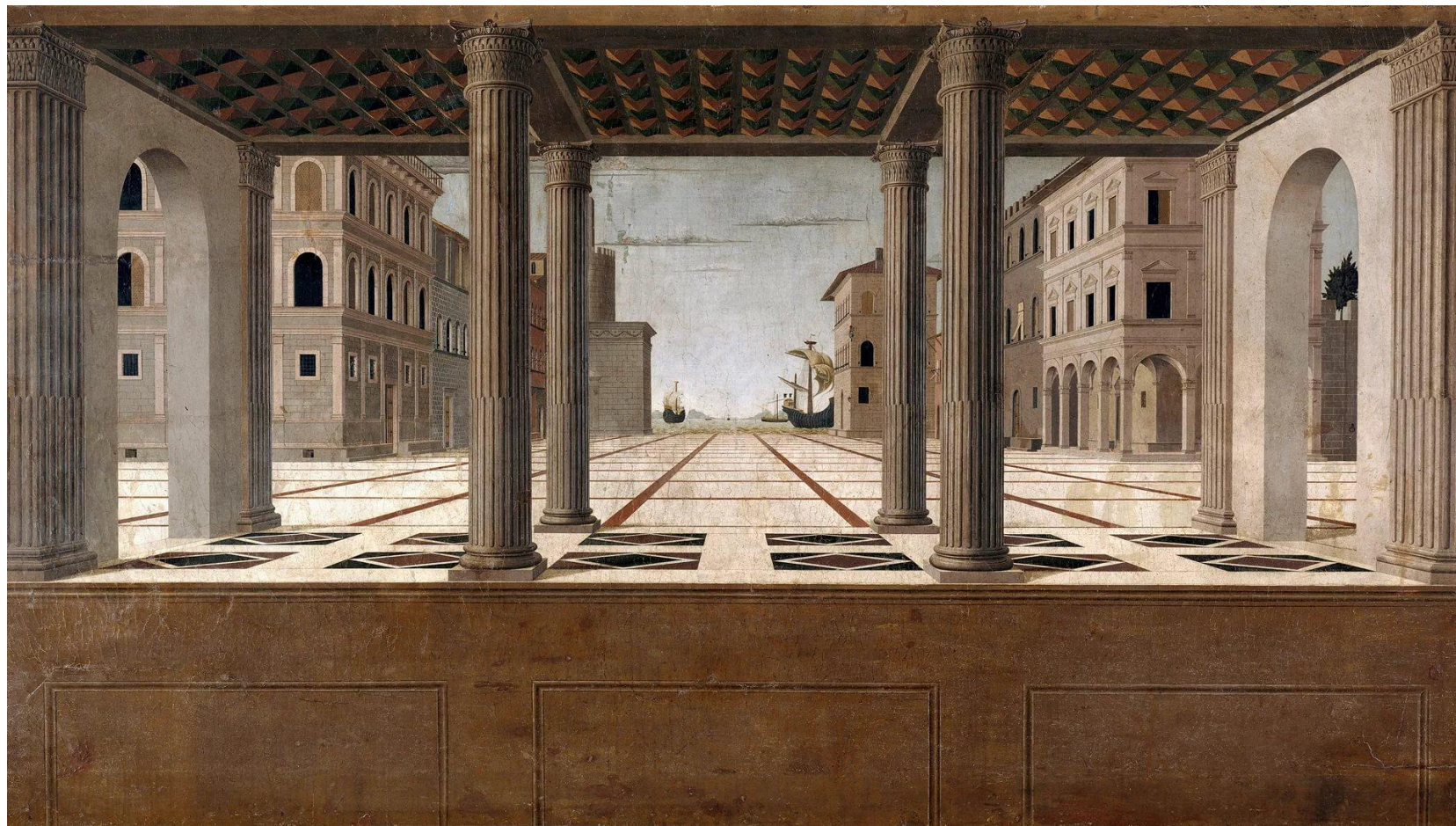
Наука и магия



Флорентийский собор



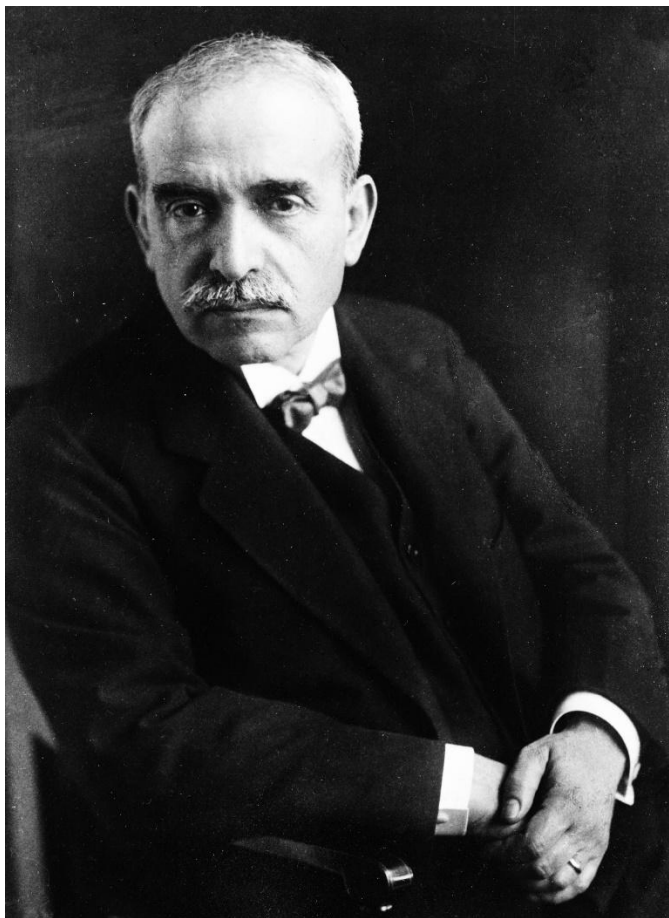
Перспектива и утопия



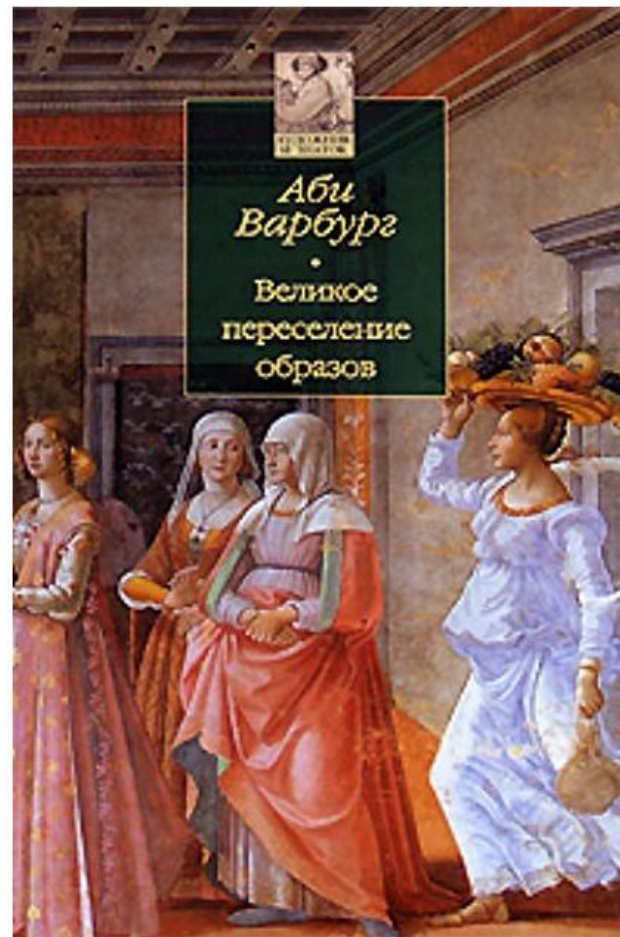
Утописты эпохи Возрождения

- Томмазо Кампанелла
- Томас Мор

Школа Аби Варбурга



(1866–1929)





Вопросы к тексту

- Какую проблему решал Варбург?
- В чем состоит метод Варбурга при анализе изображений?
- Как Варбург предлагает понимать Возрождение?
- Как визуальный образ может быть связан с интеллектуальной историей, с гносеологией?