

ДОПОЛНИТЕЛЬНОЕ ЗАДАНИЕ ПО ИНФОРМАТИКЕ

Куликова Настя 9А

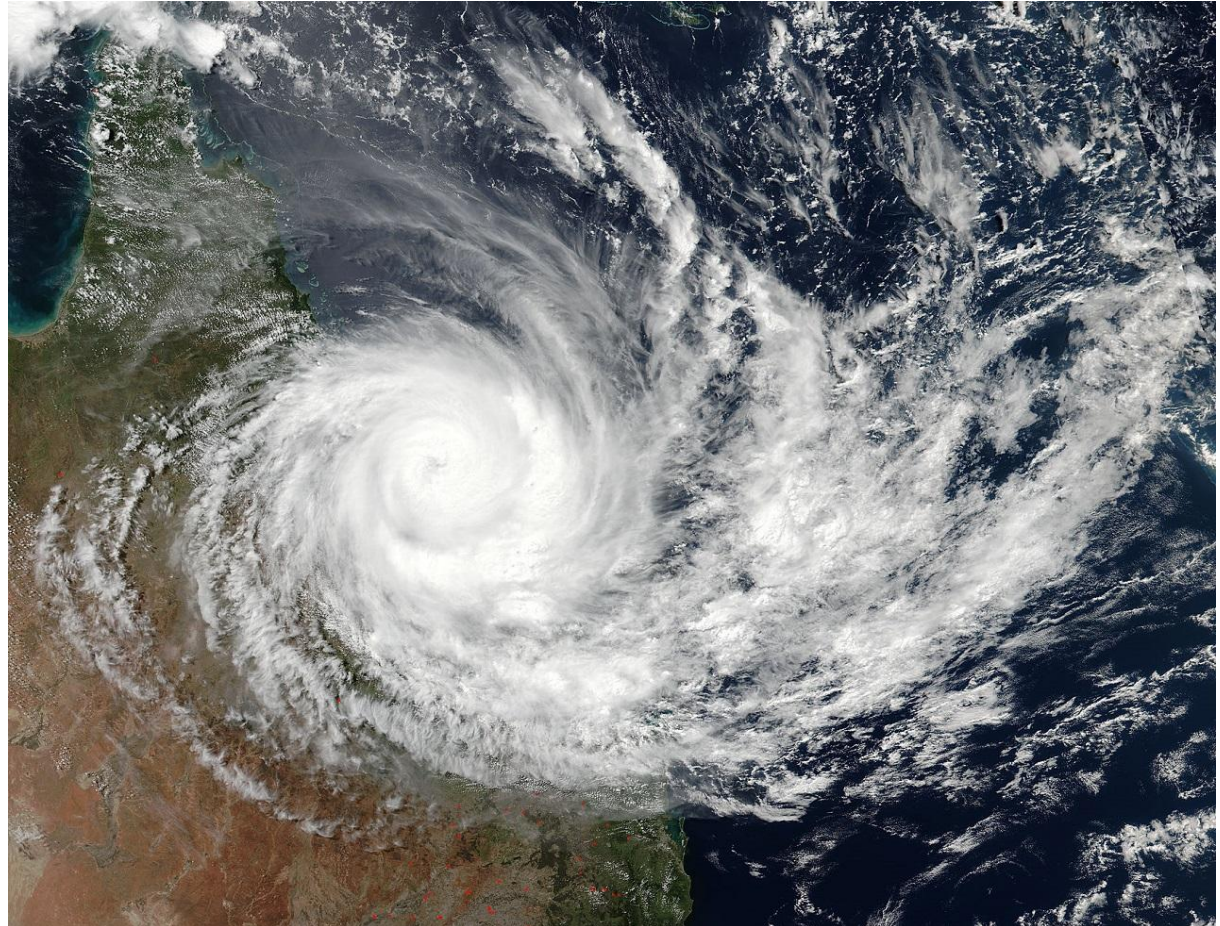
Макет застройки жилого района

Эту модель можно использовать для представления объектов окружающей среды.



Движение воздушных масс

Эту модель можно использовать для прогнозирования, а также для проверки гипотез о получении новых знаний об исследуемых объектах.



Расписание движения поездов

Эту модель можно использовать для управления.

РАСПИСАНИЕ ПРИГОРОДНЫХ ПОЕЗДОВ В ПСКОВСКОЙ ОБЛАСТИ С 6.02.2015.



№ поезда	Станция отправления	Станция назначения	Отпр.	Приб.	График движения
6556	Псков	Луга	8:40	11:56	Ежедневно
6555	Луга	Псков	13:10	16:20	Ежедневно
6506	Новосокольники	Великие Луки	6:32	7:17	Пн, В
6505	Великие Луки	Новосокольники	18:00	18:57	Пн, В
6651	Великие Луки	Невель-2	8:10	9:49	Пн, В
6656	Невель-2	Великие Луки	15:03	16:40	Пн, В
6704	Невель-2	Новосокольники	10:13	11:24	Пн, В
6701	Новосокольники	Невель-2	13:47	14:53	Пн, В
6652	Дно	Морино	5:57	6:25	Чт
6651	Морино	Дно	7:08	7:51	Чт
6664	Дно	Морино	21:00	21:40	Чт
6663	Морино	Дно	21:50	22:29	Чт
6657	Дно	Псков	8:25	11:15	Ежедневно
6658	Псков	Дно	17:50	20:34	Ежедневно
6660	Псков	Дно	8:15	11:11	Ежедневно
6659	Дно	Псков	17:12	20:09	Ежедневно
6516	Новосокольники	Дно	8:07	12:36	Кроме СВ
6515	Дно	Новосокольники	13:12	17:33	Кроме СВ
6511	Дно	Новосокольники	8:20	12:57	Кроме Пн, В
6512	Новосокольники	Дно	15:41	20:27	Кроме СВ
6954	Дно	Оредеж	16:14	20:18	Ежедневно
6953	Оредеж	Дно	9:29	12:36	Ежедневно

Аэродинамическая труба

Эту модель можно использовать для проверки и получения новых знаний об исследуемых объектах, а также объяснение известных факторов.



Схема строения внутренних органов человека

Эту модель можно использовать для объяснения известных факторов, а также проверки и получения новых знаний об исследуемых объектах.

Внутренние органы

