

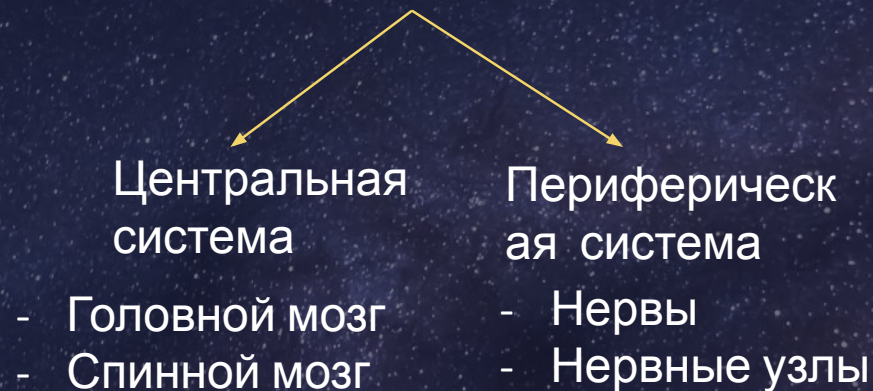
Приостановить 00:00:00 Выбрать область Звук Записать с

НЕРВНАЯ СИСТЕМА

Александр Юрьевич

НЕРВНАЯ СИСТЕМА

1 КЛАССИФИКАЦИЯ



2

КЛАССИФИКАЦИЯ

Соматическая

Автономная

Симпатическая

Парасимпатическая

СТРОЕНИЕ

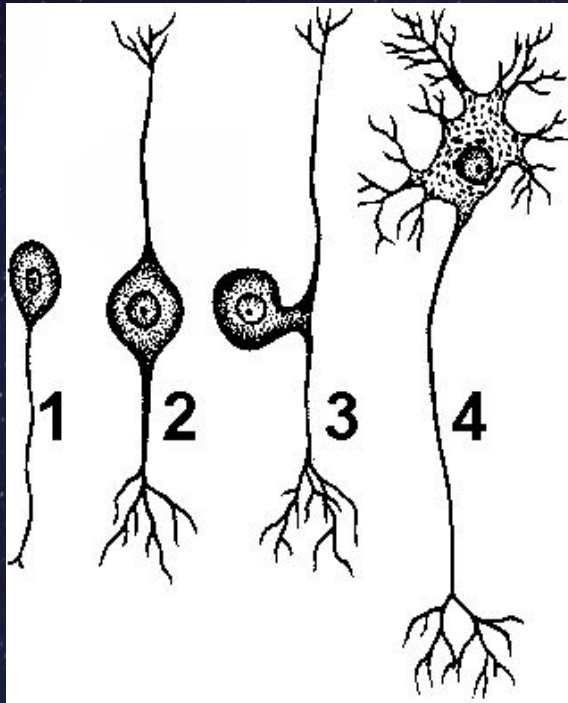


Рисунок
1

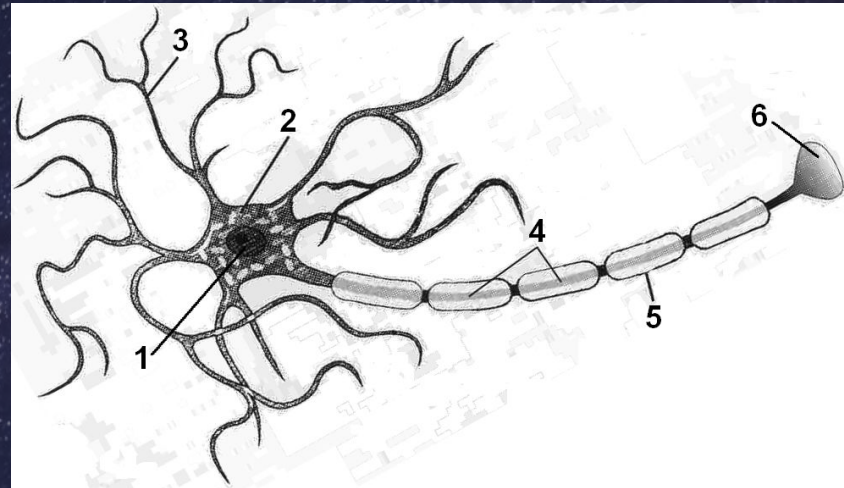


Рисунок
2



Рисунок
3

Строение спинного и головного

мозга

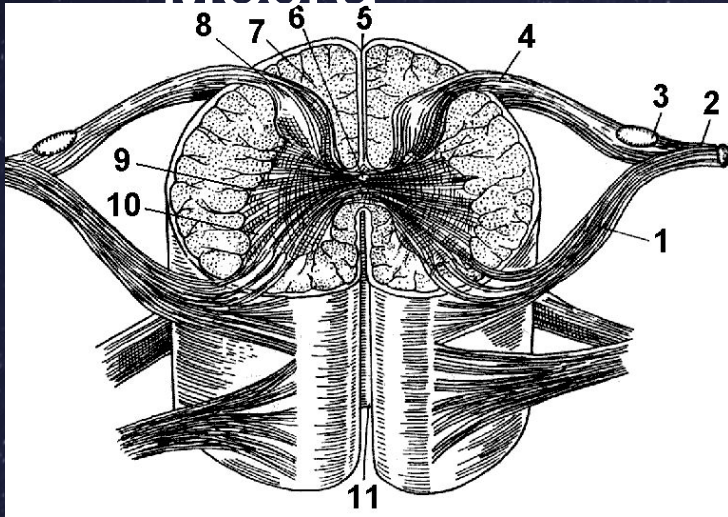


Рисунок
4

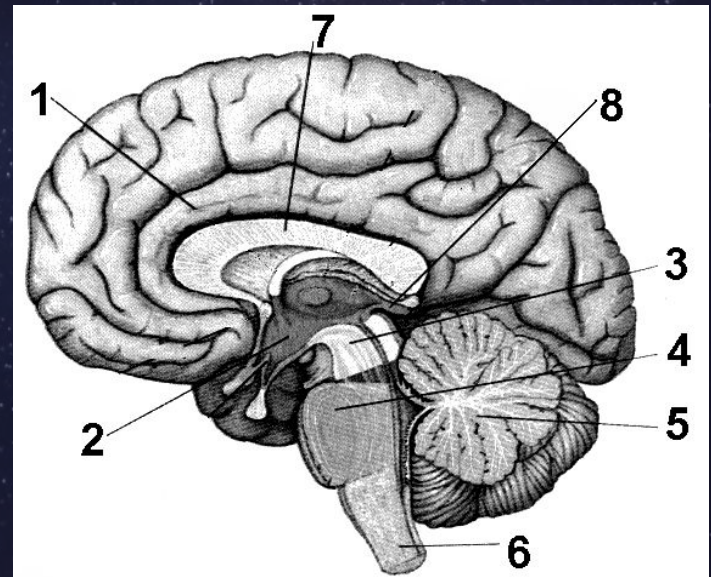


Рисунок
5

РЕГУЛЯЦИИ



Нервная



Гуморальн
ая

- Кем осуществляется?
 - Скорость?
 - Адрес?
- Экономичность?
- Эволюция?

ТКАНЬ

- Ткань- группа клеток, имеющие общее происхождение, функции, строение.

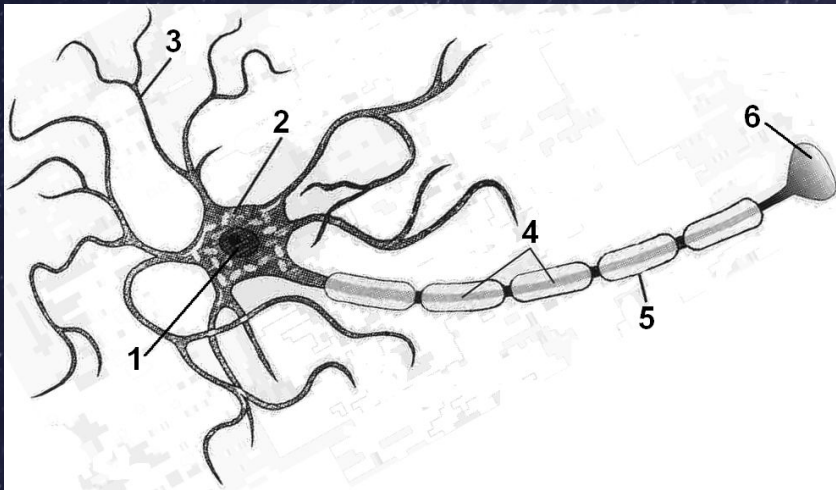


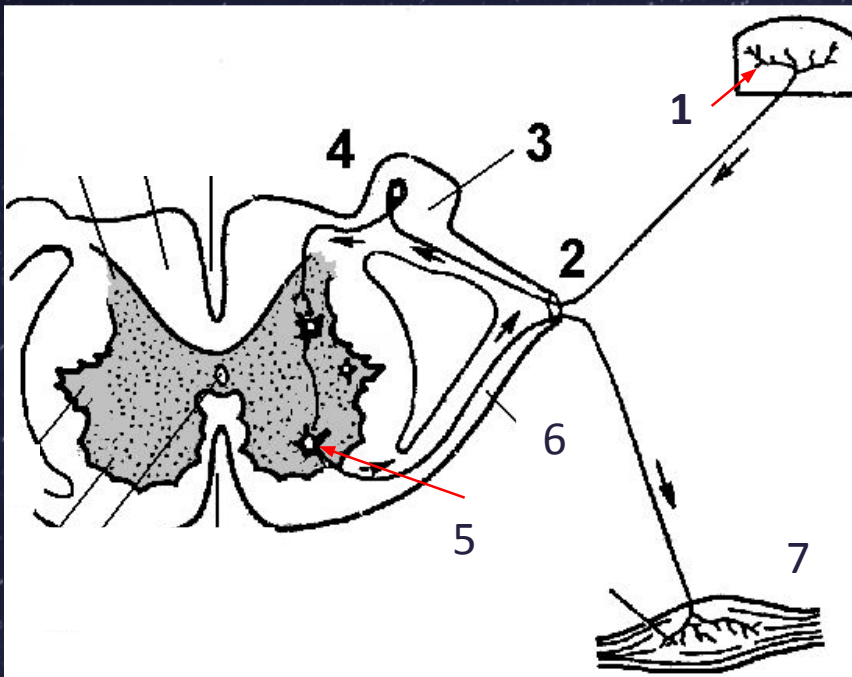
Рисунок
6



Рисунок
7

Виды нейронов:
Чувствительный
(Центростремительный)
Вставочный
Двигательный (Центробежный)

Рефлекторная дуга



1. Нервное окончание чувствительного волокна
2. Чувствительное ВОЛОКНО
3. СПИНОМОЗГОВОЙ узел
4. Вставочный нейрон
5. Центробежный нейрон
6. Двигательное нервное волокно
7. Нервное окончание в мышце

ЗАДАНИЯ ЕГЭ

1. Каким образом осуществляется нервная и гуморальная регуляция работы сердца человека?
2. Как осуществляется нейрогуморальная регуляция отделения желудочного сока в организме человека? Ответ поясните.
3. Чем характеризуется гуморальная регуляция процессов жизнедеятельности человека? Приведите не менее трех признаков.
4. Почему регуляция функций организма человека названа нейрогуморальной?
5. Согласованная работа всех систем организма человека обеспечивается благодаря нервной и гуморальной регуляции. Чем отличается гуморальная регуляция процессов жизнедеятельности человека от нервной?
6. Какую роль играет нервная система в жизни человека?
7. Где расположены ядра вегетативной нервной системы? Назовите функции вегетативной нервной системы?
8. Опишите процесс синоптической передачи импульса между нервными клетками?
9. Опишите, как происходит нервная и гуморальная регуляция дыхания.
10. Какие отделы центральной нервной системы управляют гладкой и поперечнополосатой мускулатурой в организме человека. В чем различие этих типов управления?

Задания

ЕГЭ

ОТДЕЛ НЕРВНОЙ СИСТЕМЫ

- 1) симпатическая
- 2) парасимпатическая

ВЫПОЛНЯЕМЫЕ ФУНКЦИИ

- А) сужает сосуды кожи
- Б) замедляет ритм работы сердца
- В) сужает бронхи
- Г) расширяет зрачки

ОТРОСТОК НЕЙРОНА

- 1) аксон
- 2) дендрит

СТРОЕНИЕ И ФУНКЦИИ

- А) проводит сигнал к телу нейрона
- Б) снаружи покрыт миелиновой оболочкой
- В) короткий и сильно ветвится
- Г) участвует в образовании нервных волокон
- Д) проводит сигнал от тела нейрона

ТИП НЕРВНОЙ СИСТЕМЫ

- 1) соматическая
- 2) вегетативная

СВОЙСТВА

- А) иннервирует кожу и скелетные мышцы
- Б) иннервирует все внутренние органы
- В) способствует поддержанию связи организма с внешней средой
- Г) регулирует обменные процессы, рост организма
- Д) действия подконтрольны сознанию (произвольны)
- Е) действия неподвластны сознанию (автономны)

СТРОЕНИЕ

- 1) продолговатый мозг
- 2) передний мозг

ФУНКЦИЯ

- А) содержит дыхательный центр
- Б) поверхность поделена на доли
- В) воспринимает и обрабатывает информацию от органов чувств
- Г) регулирует деятельность сердечно-сосудистой системы
- Д) содержит центры защитных реакций организма — кашля и чихания