

A person wearing a teal, long-sleeved, ribbed sweater is shown from the waist up. They are holding their abdomen with both hands, suggesting they are experiencing pain or discomfort in that area. The background is plain white.

Хвороби органів травлення



- **Гострий гастрит.** Розрізняють чотири типи гострого запалення шлунка, чи гастриту: простий, ерозивний, інфекційний і гнійний.
- Простий гастрит може виникнути під впливом міцних спиртних напоїв, надмірно гарячої чи холодної їжі і рідини, отрут, проковтнутих сторонніх тіл, і навіть багатьох ліків, зокрема всіх багатьох безаспокійливих. В окремих випадках причиною простого гастриту то, може бути алергія, яку може викликати будь-яка їжа.
- У легких випадках симптоми обмежуються тошнотою, відсутністю апетиту. При найбільш важкому перебігу -, нудота, блювота, тиск чи рідше біль під ложечкою, відчуття переповненості шлунка, запаморочення і різка слабкість. Хвороба лише окремих випадках триває більше 2дб.
- Потрібно лише протягом 7—10 днів уникати гострих страв, міцних напоїв.



При **виразковій хворобі** в більшості хворих продукція шлункового соку і його кислотність збільшені, підвищений і тонус блукаючого нерва, що регулює шлункову секрецію. Основна скарга при виразковій хворобі — періодичний **біль** у підреберній ділянці, пов'язаний із прийомом їжі: в одних випадках він виникає через півгодини — година після їжі, в інших — через 2-4 години після їжі або натще («голодний біль», що проходить після прийому їжі). Біль супроводжується печією, що знімається прийомом питної соди; можливі нудота, блювота, запори. Іноді виразкова хвороба довгостроково протікає без проявів симптомів. Характерна періодичність у перебігу хвороби: чергування періодів загострень (частіше — навесні й восени) і ремісій.



- **Лактозна непереносимість** – це є спадкове захворювання, яке характеризується порушенням всмоктуванням лактози материнського або коров'ячого молока. Це проявляється в перші тижні життя дитини, у наслідок чого, проявляється блювотиння, проносом, здуттям

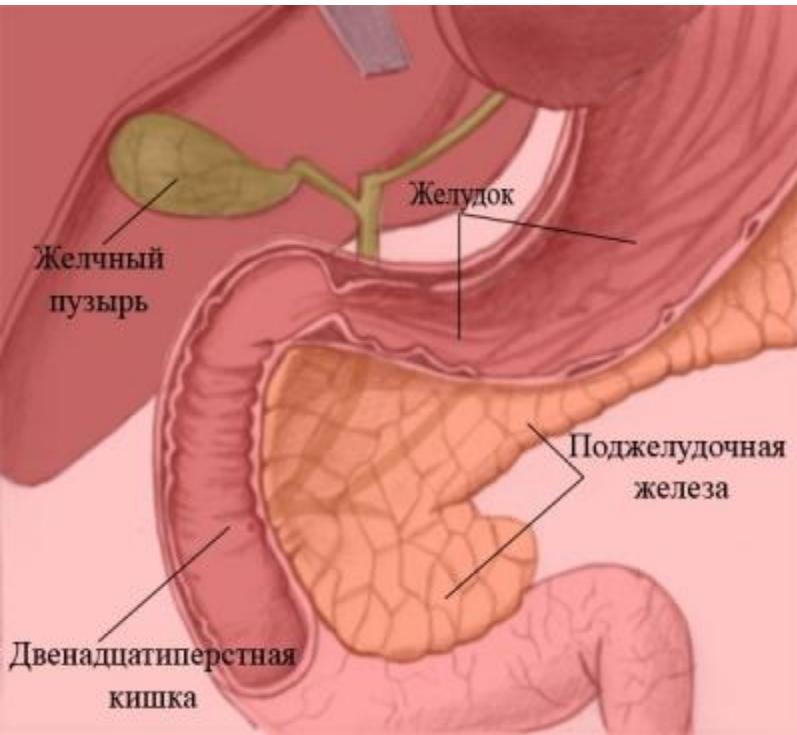
Цироз печінки — хронічне захворювання печінки, яке протікає з порушенням її функцій і зазвичай з її збільшенням. Найчастіше є наслідком вірусного гепатиту, що має тривалий перебіг без клінічних симптомів. Інша причина хвороби — зловживання алкоголем. Спостерігаються слабкість, поганий апетит, нудота, блювота, біль у правому підребер'ї, носові кровотечі.

Хворі виглядають виснаженими, з'являється жовтяниця. На шкірі судинні паукоподібні розширення судин. Пальці приймають форму «барабаних паличок», нігті — «годинникового скла». Гіперемія долоней. Печінка збільшена, щільна на дотик.

Видно розширені вени на шкірі живота, збільшена селезінка.

При дослідженні крові знаходять помірну анемію, лейкопенію, тромбоцитопенію. При рентгеноскопії у ряді випадків виявляють розширення вен стравоходу, з яких можлива масована кровотеча.

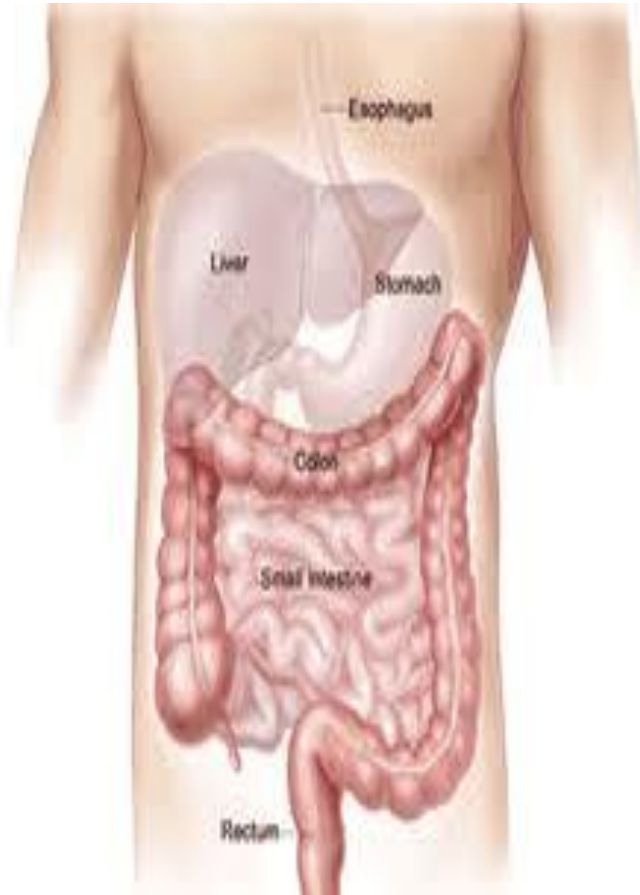




- **Панкреатит** — запалення підшлункової залози. Цей орган є залозою змішаної секреції (внутрішньої і зовнішньої) і таким чином належить до ендокринної та травної систем людини. Порушення функції підшлункової залози є причиною багатьох захворювань, серед найрозповсюдженіших: панкреатит, інсулінозалежний цукровий діабет.

Гострий панкреатит

- Найчастіше захворювання розвивається внаслідок вживання великої кількості їжі, особливо жирної, на фоні прийому надмірної кількості алкоголю; нервові стреси, травма живота. У разі гострого панкреатиту в залозі виникає змертвіння тканин та гнійне запалення. Хвороба дає про себе знати оперізувальним болем у животі, здебільшого в лівому підребер'ї, нудотою, блюванням, здуттям живота.



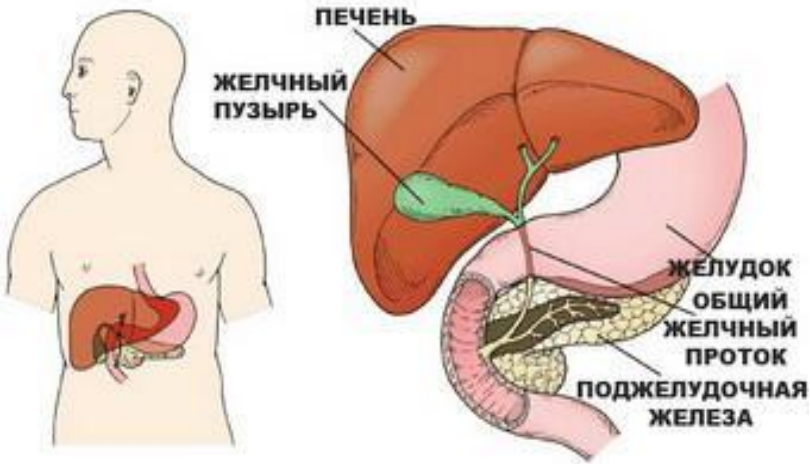
- **Дисбактеріоз** — якісна зміна нормального видового складу бактерій (мікробіоти) кишечника або шкіри.

Дисбактеріоз виникає у результаті порушення рівноваги кишкової мікрофлори через низку можливих причин: вживання антибактеріальних речовин, зокрема антибіотиків, неправильного харчування, порушення функції імунітету і тому подібне.

Відмічають анемію, гіповітамінози, остеомаляцію, порушення згортання крові, гіпопротеїнемію, можливе зменшення маси тіла. Характерний астеноневротичний синдром, що проявляється слабкістю, підвищеною втомлюваністю, зниженням працездатності, порушенням сну, головним болем.

У залежності від переважаючого виду патогенної мікрофлори дисбактеріоз перебігає по-різному. Найчастіше відмічають дисбактеріоз грибовий, стафілококовий, протейний, синьогнійний, викликаний ешерихіями та різними асоціаціями цих мікроорганізмів

ПОДЖЕЛУДОЧНАЯ ЖЕЛЕЗА



Холецистит — запалення жовчного міхура. Причинами виникнення холециститу є ураження різними інфекційними хворобами, аутолітичне враження слизової оболонки жовчного міхура глистяна інвазія. Останнім часом пов'язують також з вірусною природою.

Основні ознаки холециститу: нападopodobні болі в правій половині живота, що іррадіюють в праве плече, лопатку; нудота і блювота; озноб і підвищення температури тіла; можливі жовтяниця і свербіння шкірного покриву. Небезпечне ускладнення холециститу — перитоніт. Показана холецистостомія (греч. chole жовч + cystis міхур + stoma отвір, прохід) — зовнішнє дренивання жовчного міхура при неможливості інших втручань.

