

Научно-исследовательская работа на тему
«Выбор руководящего уклона проектируемой
ЛИНИИ»

Выполнил – ст. Болтовский Е.А.
Научный руководитель – доцент Гудкова И.Н.

Цель работы: определение величины руководящего уклона для дальнейшего проектирования участка новой железной дороги.

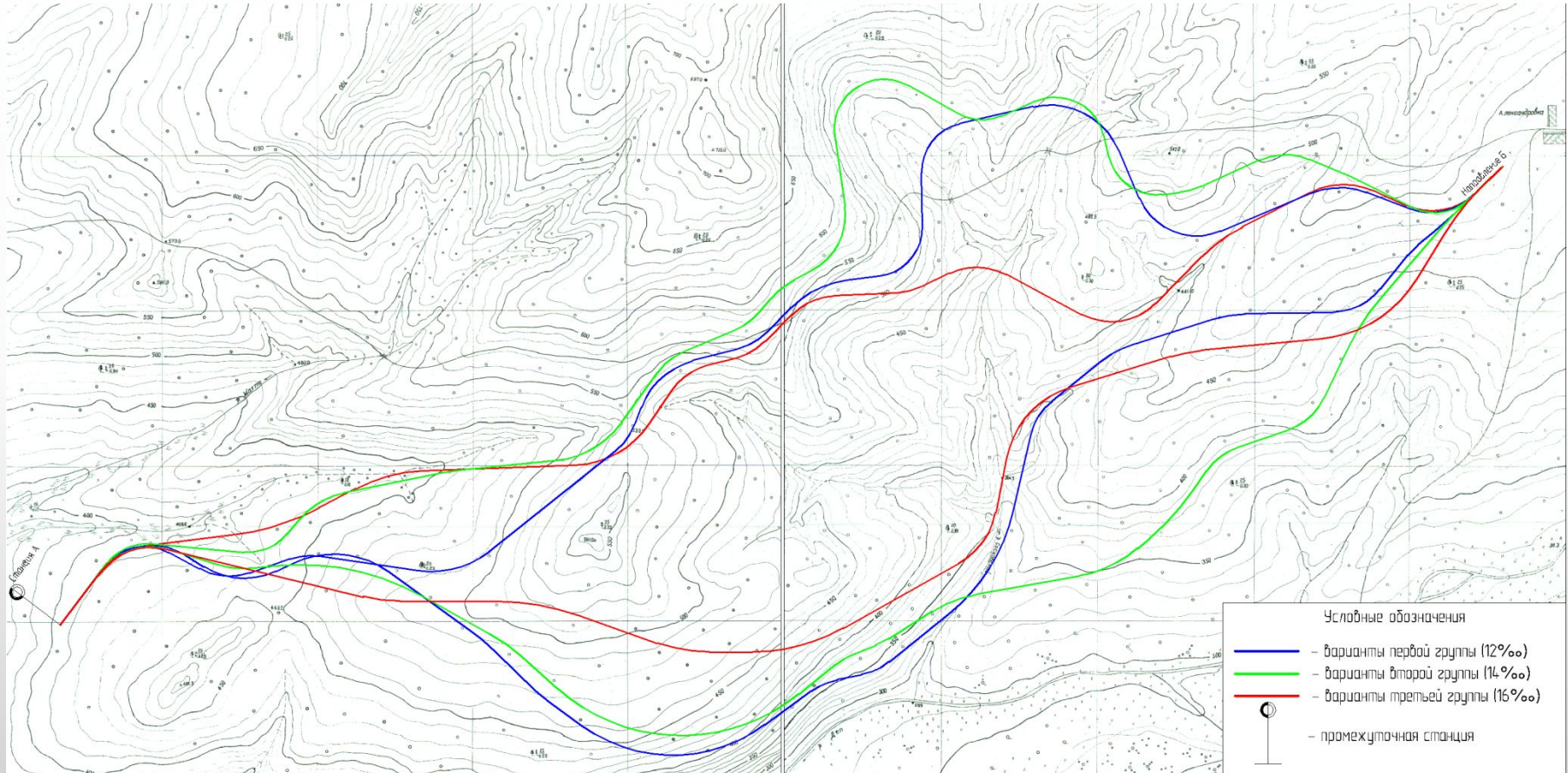
Задачи:

- 1) изучить методы выбора руководящего уклона новой линии;
- 2) выполнить трассирование вариантов участка железной дороги с различными значениями руководящего уклона;
- 3) рассмотреть алгоритм принятия решения выбора оптимального руководящего уклона.

Методы определения руководящего уклона:

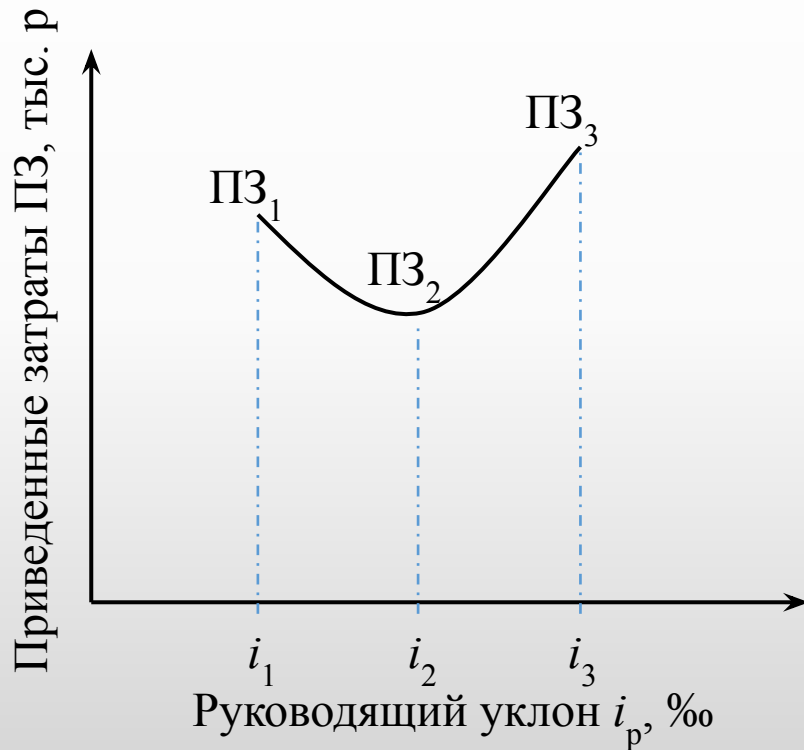
- 1) выбор оптимальной величины руководящего уклона методом пробных трасс;
- 2) выбор оптимальной величины руководящего уклона с учетом применения кратной тяги;
- 3) выбор оптимального уравновешенного уклона методом пробных трасс;
- 4) выбор руководящего уклона с помощью ЭВМ;
- 5) особые случаи выбора руководящего уклона.

Возможные варианты направления трассы





Приведенные затраты вариантов трассы при различных руководящих уклонах



Заключение

В результате выполненной работы рассмотрены методы выбора оптимального значения руководящего уклона, были запроектированы шесть вариантов трассы с руководящим уклоном в диапазоне от 12‰ до 16‰, а также рассмотрен алгоритм принятия решения выбора оптимального руководящего уклона.

Спасибо за внимание!