

ВИДЫ ЗАТРАТ



ФАКТОРЫ ПРОИЗВОДСТВА

ПЕРЕМЕННЫЕ

**ИСПОЛЬЗУЮТСЯ
ФИРМОЙ В
РАЗЛИЧНЫХ
КОЛИЧЕСТВАХ
В ТЕЧЕНИЕ
ОПРЕДЕЛЕННОГО
ПЕРИОДА ВРЕМЕНИ.
(ОТ ИХ КОЛИЧЕСТВА
ЗАВИСИТ ОБЪЕМ
ВЫПУСКАЕМОЙ
ПРОДУКЦИИ)**

ПОСТОЯННЫЕ

**ИСПОЛЬЗУЮТСЯ
ФИРМОЙ В ОДНОМ
И ТОМ ЖЕ
КОЛИЧЕСТВЕ В
ТЕЧЕНИЕ
ОПРЕДЕЛЕННОГО
ПЕРИОДА ВРЕМЕНИ.
(ИХ КОЛИЧЕСТВО НЕ
ЗАВИСИТ ОТ ОБЪЕМА
ВЫПУСКАЕМОЙ
ПРОДУКЦИИ)**

ПЕРИОД ПРОИЗВОДСТВА

КРАТКОСРОЧНЫЙ

это такой период времени, в течение которого несколько (или хотя бы один) из факторов производства являются постоянными, тогда как другие (или хотя бы один) факторы являются переменными.

ДОЛГОСРОЧНЫЙ

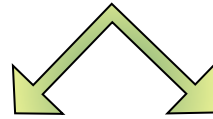
это такой период времени, в течение которого изменяется количество всех используемых в производственном процессе факторов производства.

ПРОИЗВОДСТВЕННЫЕ ЗАТРАТЫ(ИЗДЕРЖКИ)

ПОСТОЯННЫЕ

FC (TFC)

- не зависят от объема выпуска продукции;
- остаются одними и теми же при небольших изменениях объемов производства товаров или услуг;
- существуют и при нулевом объеме выпуска.

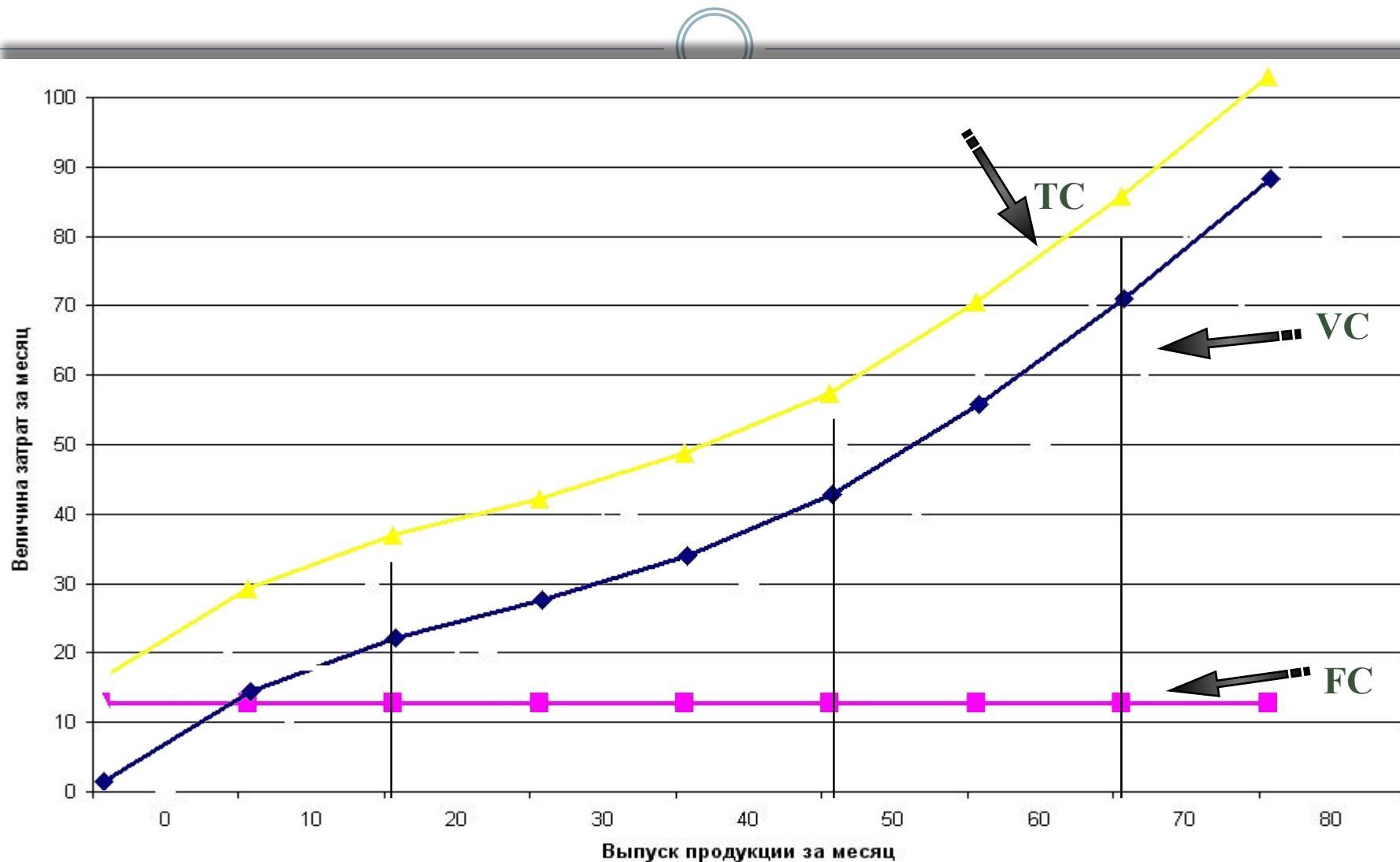


ПЕРЕМЕННЫЕ

VC (TVC)

- зависят от объема выпуска продукции;
- изменяются при изменениях объемов производства товаров или услуг;
- не существуют при нулевом объеме выпуска.

ОБЩИЕ (ВАЛОВЫЕ) ИЗДЕРЖКИ ВКЛЮЧАЮТ В СЕБЯ
ПОСТОЯННЫЕ И ПЕРЕМЕННЫЕ ИЗДЕРЖКИ. $TC = FC + VC$



Средние затраты - это затраты на изготовление единицы продукции.

СРЕДНИЕ ПОСТОЯННЫЕ ИЗДЕРЖКИ

$$AFC = \frac{FC}{Q}$$

СРЕДНИЕ ПЕРЕМЕННЫЕ ИЗДЕРЖКИ

$$AVC = \frac{VC}{Q}$$

СРЕДНИЕ ОБЩИЕ (ВАЛОВЫЕ) ИЗДЕРЖКИ

$$ATC = \frac{TC}{Q}$$

$$ATC = AFC + AVC$$

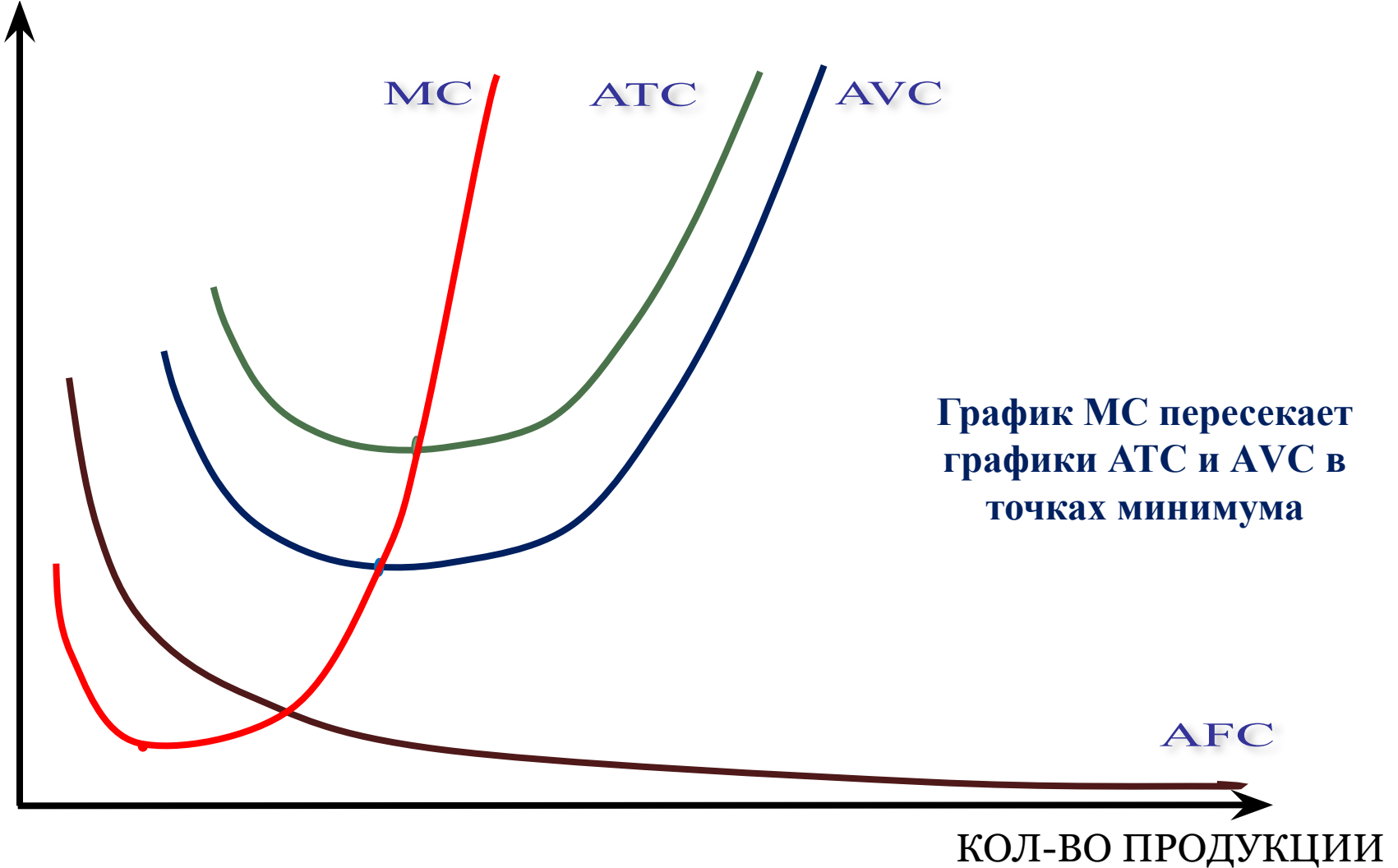
Маржинальные (предельные) издержки - реальная сумма затрат, в которую обходится изготовление каждой дополнительной единицы продукции.

$$MC = \frac{\Delta TC}{\Delta Q}$$

Закон убывающей предельной производительности факторов производства : если фирма наращивает объем использования некоторых или одного из факторов производства, то прирост выпуска, приносимый дополнительными объемами этих факторов, в конце концов начнет снижаться.

ГРАФИК ИЗМЕНЕНИЯ СРЕДНИХ И ПРЕДЕЛЬНЫХ ИЗДЕРЖЕК ПРИ УВЕЛИЧЕНИИ МАСШТАБОВ ПРОИЗВОДСТВА

ИЗДЕРЖКИ



Определите, к какому виду издержек относятся следующие виды затрат фирмы в краткосрочном периоде:

- а) амортизационные отчисления;**
- б) плата за арендуемое фирмой оборудование для офиса;**
- в) заработная плата рабочих;**
- г) жалование высшему управленческому персоналу фирмы;**
- д) затраты на сырье;**
- е) затраты на материалы;**
- ж) затраты на электроэнергию;**
- з) выплата налога на имущество предприятия;**
- и) оплата транспортных услуг за перевозку сырья и готовой продукции.**

Используя данные таблицы, рассчитайте показатели и внесите их в таблицу (округляйте до десятых).

Q	FC	TC	VC	AFC	ATC	AVC	MC
0		50					
1		140					
2		200					
3		240					
4		280					
5		330					
6		420					

Используя данные таблицы, рассчитайте показатели и внесите их в таблицу (округляйте до десятых).

Q	FC	TC	VC	AFC	AVC	ATC	MC
0							
1						150	
2				60			26
3			78				
4		216					