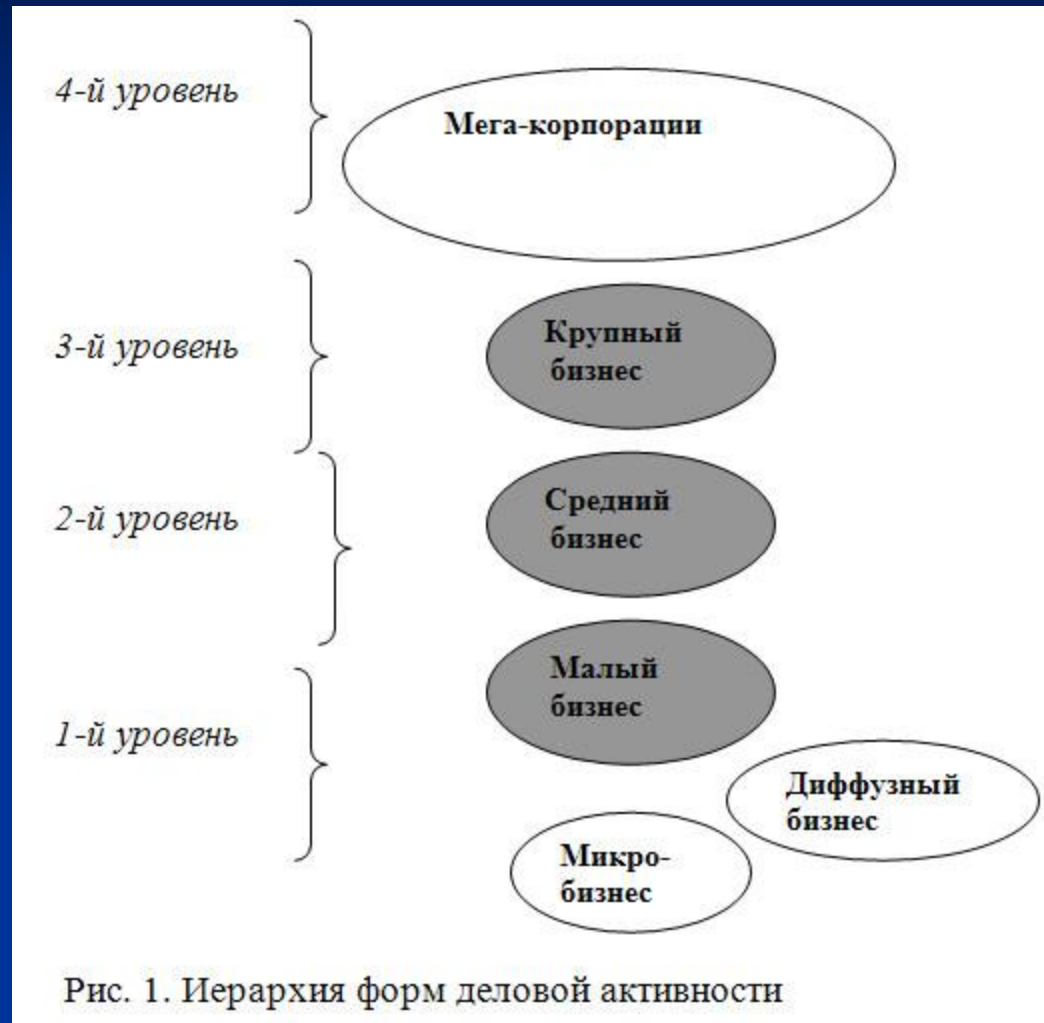
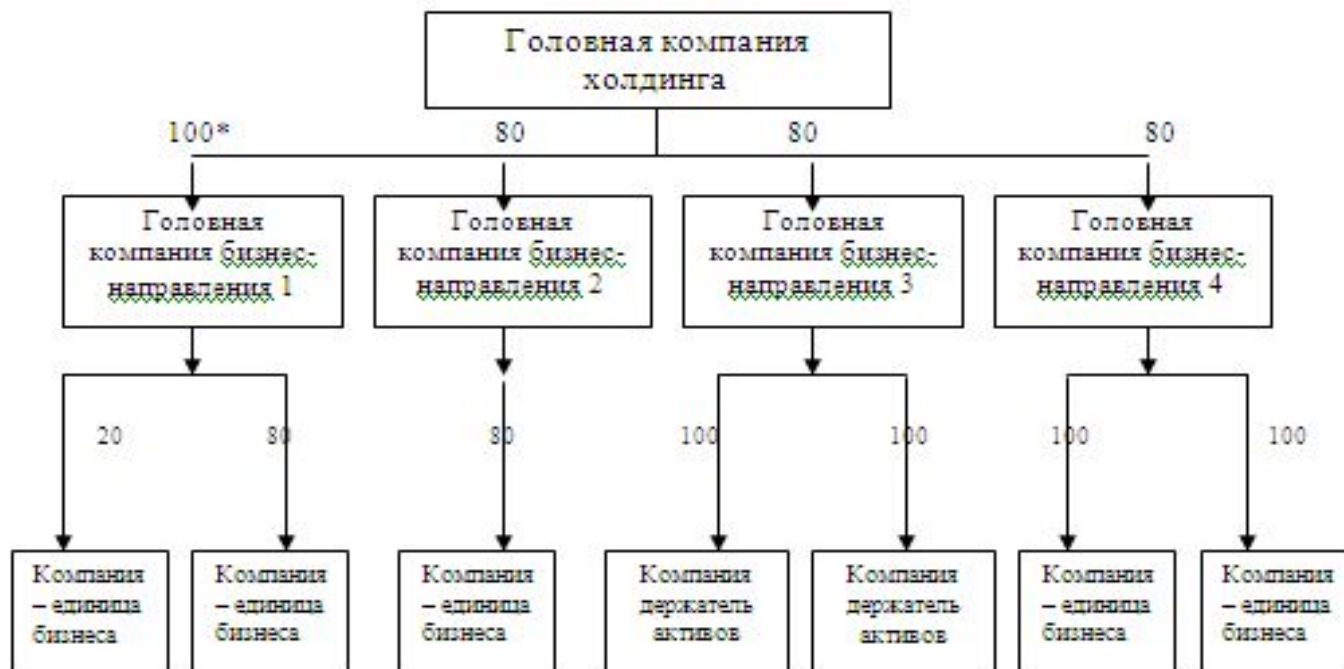


Управление предприятиями
крупного бизнеса

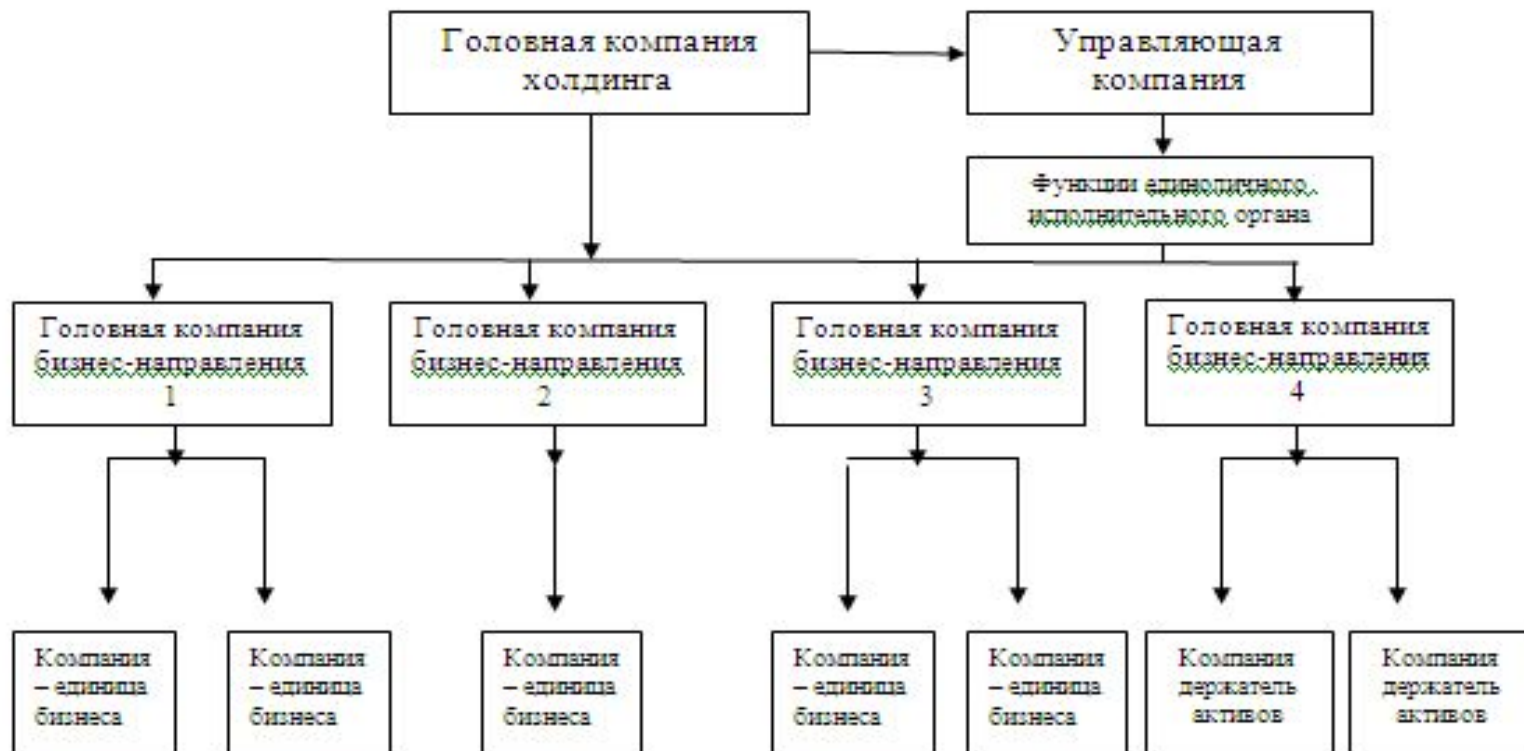
Предприятия крупного бизнеса представляют собой серьезные финансово – промышленные институты, часто являются транснациональными компаниям.





* - доля в уставном капитале, % (приведены для примера)

Типовая модель корпоративного управления



Смешанная модель корпоративного управления

Отличия стратегий делового роста для малого, среднего и крупного бизнеса

<i>№</i>	<i>Тип бизнеса</i>	<i>Свобода маневра/ широта стратегического выбора</i>	<i>Предпочтительная стратегия</i>	<i>Эффект от делового роста</i>	<i>Негативные/ непредсказуемые последствия</i>
1.	Малый	есть	нет, подходит любая	очевиден, виден сразу	сопутствуют росту
2.	Средний	умеренная	нет, подходит любая	виден спустя полгода, год	не значительны
3.	Крупный	минимальная	две-три	не очевиден	бывают очень серьезными

Особенности накопления и роста для крупного, среднего и малого бизнеса

<i>№</i>	<i>Типы бизнеса</i>	<i>Особенности накопления и физического роста</i>	<i>Связь роста с инвестиционным потенциалом компании</i>
1.	Крупный	Рыночная капитализация, рост курсовой стоимости акций	высокая
2.	Средний	Физический рост, увеличение продаж + рыночная капитализация	средняя
3.	Малый	Физический рост и увеличение продаж	отсутствует

Спасибо за внимание!