



# Состав ПК

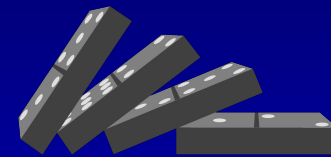
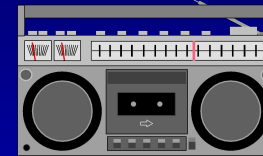
## Компьютерная система

### Компьютер

- исполнитель программ



ПОДОБНО



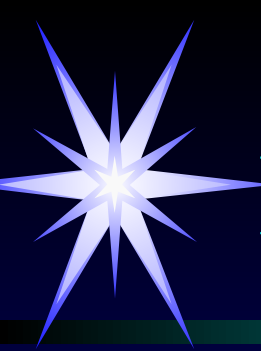
магнитофон

кассеты

**Аппаратная часть** -  
это технические  
устройства.



**Программное обеспечение**  
- это программы  
(команды, записанные  
последовательно).



# Программное обеспечение

- **Программное обеспечение (ПО) - это совокупность программ, позволяющая организовать процесс решения задач на ЭВМ.**



# Состав ПК

## Программное обеспечение

### Системное ПО -

эти программы обеспечивают работу всех устройств компьютера

- Операционные системы
- Программные оболочки
- Утилиты (сервисные программы)

### Прикладное ПО

- эти программы предназначены для решения задач и создания компьютерных объектов (текстов, рисунков и т.д.)

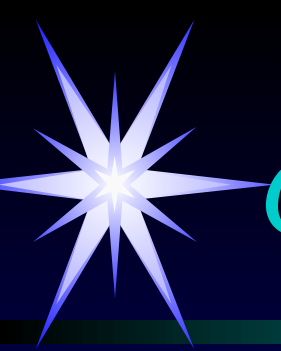
- Редакторы (текстов, графики, таблиц)
- Игры
- Бухгалтерские программы и др.

### Системы

### программирования

- эти программы предназначены для создания ПО

- Языки и среды программирования: *Qbasic, C++ Pascal, Delphi.*



# Системное ПО

## Базовое ПО

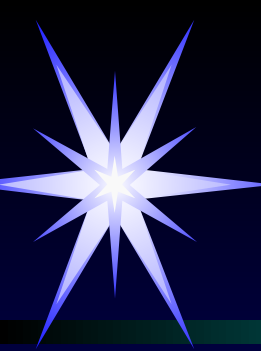
- **Операционная система** - программа посредник между пользователем и компьютером, обеспечивает работу всех устройств.

Примеры: *MS DOS, OS/2, Unix, WindowsXP*. Без операционной системы работать на компьютере нельзя!

- **Программная оболочка** - программа, создающая более удобные условия (среду) для работы, используется только вместе с ОС. Примеры: *Norton Commander, Far, Windows Commander*.

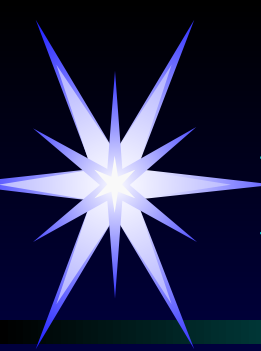
## Сервисное ПО

- Программы диагностики
- **Антивирусные программы**
- Программы обслуживания **ДИСКОВ**
- Программы архивирования **данных**
- Программы обслуживания **сети**



# Системное ПО

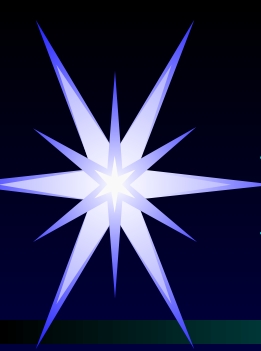
- Системное ПО организует процесс обработки информации в ЭВМ.
- Главную часть системного ПО составляет Операционная система (ОС).
- К системному ПО также относятся программы для диагностики и контроля работы компьютера, архиваторы, антивирусы, программы для обслуживания дисков, программные оболочки, драйверы внешних устройств, сетевое ПО и телекоммуникационные программы.



# Прикладное ПО

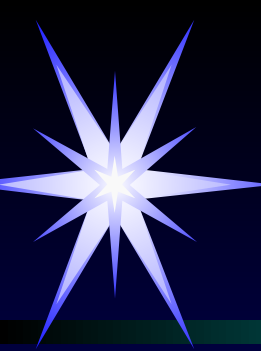
**Современное прикладное ПО включает в себя основные офисные компьютерные технологии:**

- **текстовый процессор (технология обработки текста),**
- **табличный процессор (технология обработки численных данных),**
- **система управления базами данных (технология обработки данных различной природы),**
- **графический редактор (технология обработки графических изображений).**



# Прикладное ПО

- **Прикладное ПО**  
**предназначено для**  
**удовлетворения**  
**информационных**  
**потребностей, для решения**  
**определённого класса задач**



# Системы программирования

- **Системы программирования (инструментальные системы) позволяют разрабатывать новые программы на языках программирования**