

РАЗВЕДЕНИЕ КРУПНОГО РОГАТОГО СКОТА

Выполнила: Аполосова Екатерина Б-193

ПОРОДЫ

- Молочные
- Мясные
- Мясо-молочные



© LUIS GODINHO ALL RIGHTS RESERVED

КРУПНОРОГАТЫЙ СКОТ

Произошел от европейского и азиатского туров 10 тыс. лет назад,



СОДЕРЖАНИЕ



Привязный



Беспривязный

МОЛОЧНЫЕ ПОРОДЫ



Холмогорская порода

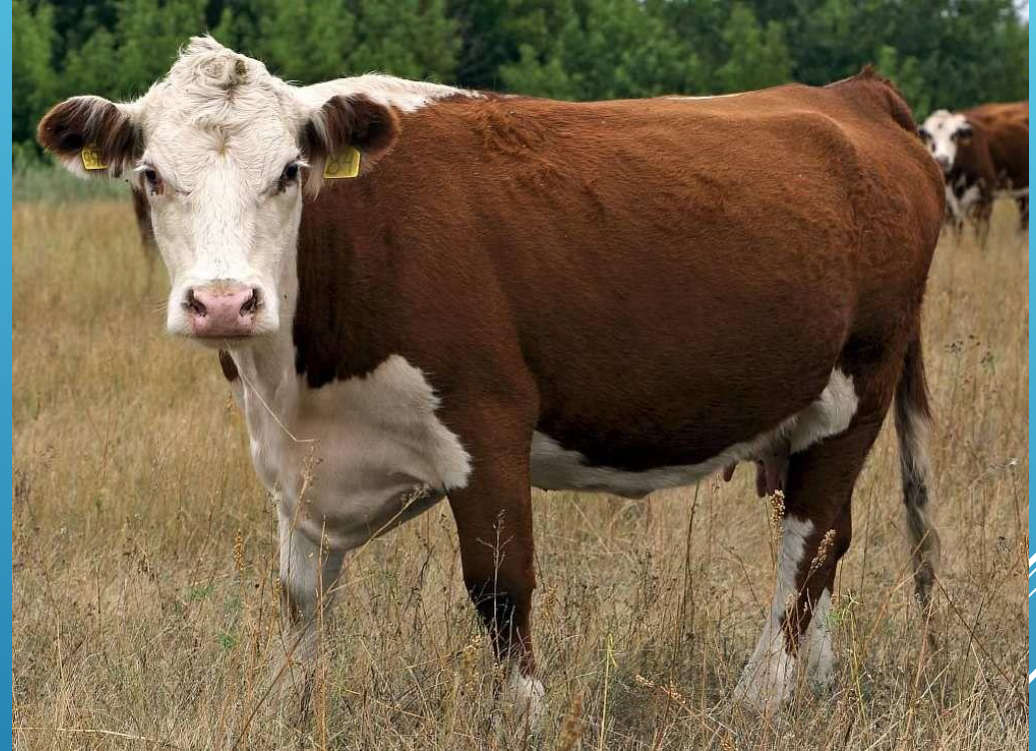


Ярославская порода

МЯСНЫЕ ПОРОДЫ



Калмыцкая



Казахская белоголовая

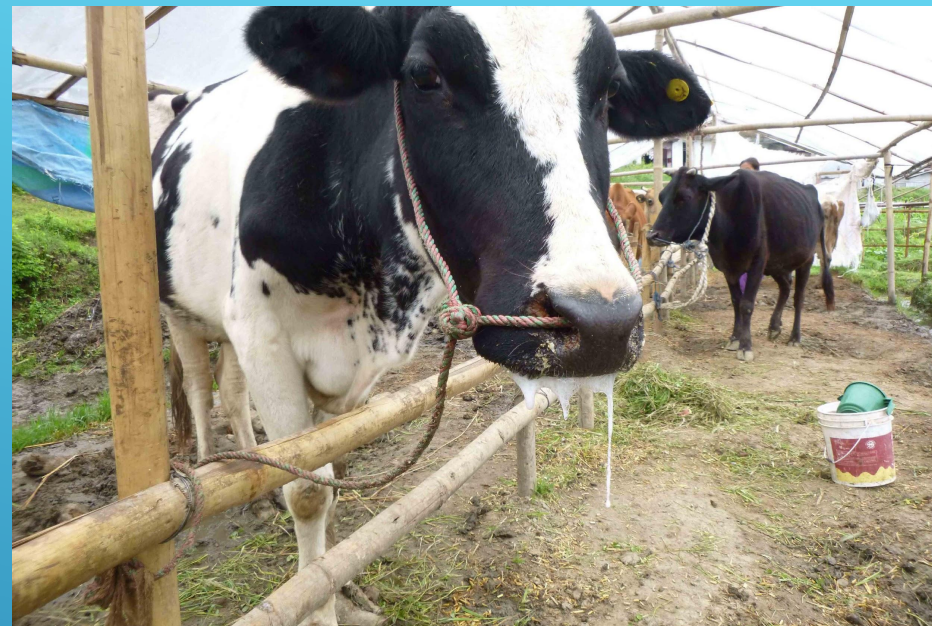
МЯСОМОЛОЧНЫЕ ПОРОДЫ



Симментальская

ЗАБОЛЕВАНИЯ

- Бруцеллез
- Лейкоз
- Лептоспироз
- Заразный узелковый дерматит
- Ящур
- Туберкулез



СВЯЩЕННОЕ ЖИВОТНОЕ

