

Особенности эмпатии у студентов с разными типами темперамента



**Дипломная работа
студентки 6 курса
заочного отделения
психолого-педагогического факультета
Кокшаровой Ларисы Владимировны
Научный руководитель:
к. пс. н., доцент
Ахрямкина Тамара Александровна**

Объект исследования:

студенты

Предмет исследования:

**типы темперамента и
эмпатия студентов**

Цель исследования:

выявить особенности

эмпатии студентов

с разными типами темперамента

Задачи исследования:

1. Изучение работ различных специалистов в области исследования эмпатии и темперамента.
2. Подбор диагностических методик, выявляющих типы темперамента и особенности эмпатии.
3. Проведение экспериментального исследования и анализ результатов.

Гипотеза исследования:

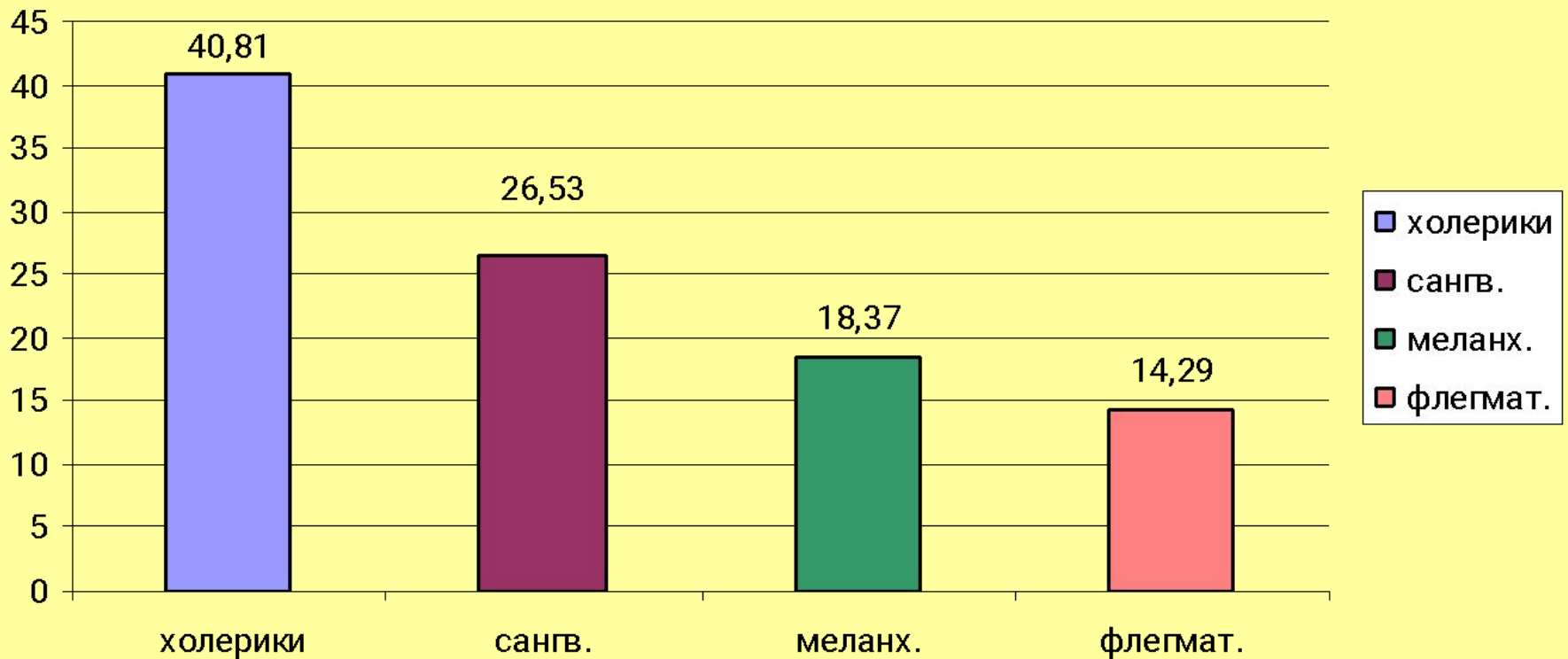
студенты

**с разными типами темперамента
имеют особенности проявления
эмпатии**

Результаты экспериментального исследования

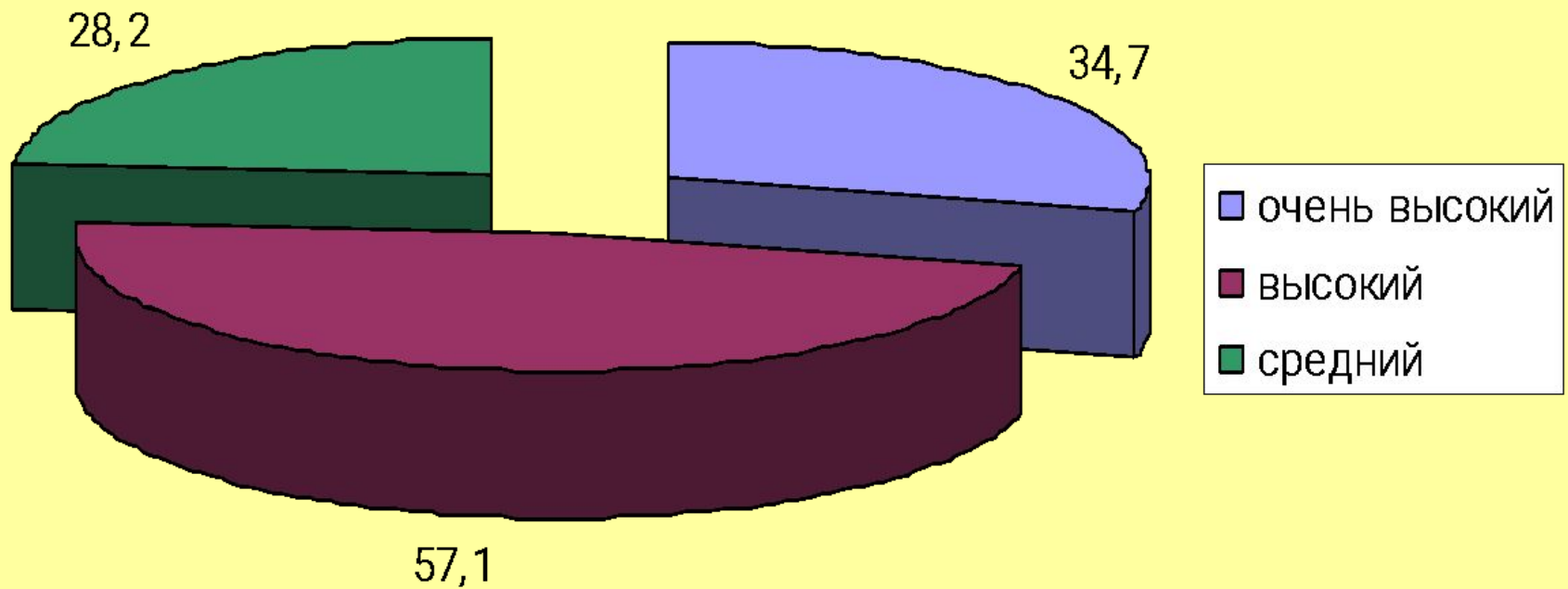
Распределение студентов по типам темперамента (%)

КОЛ-ВО %

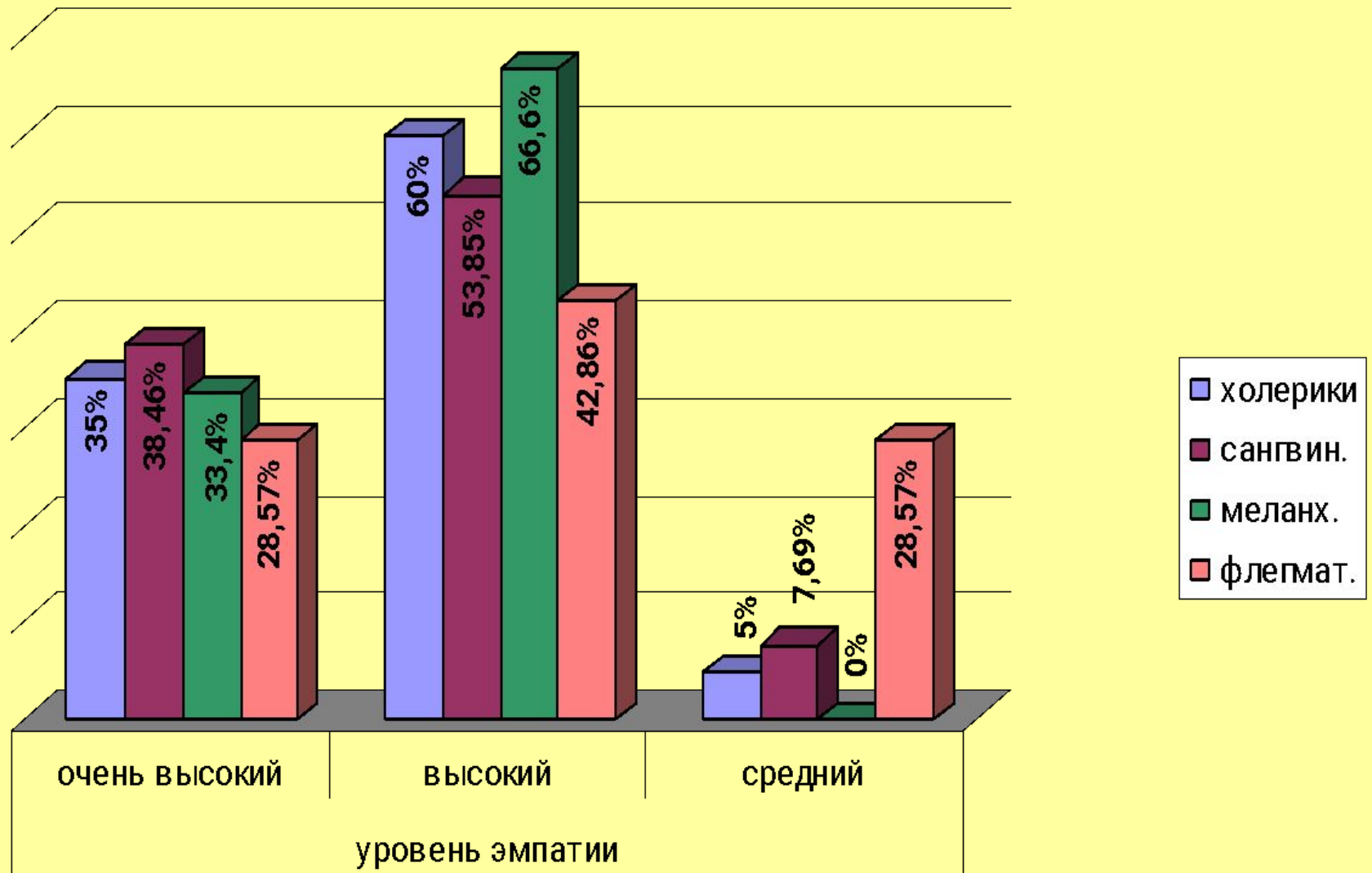


Распределение уровней эмпатии у студентов (%)

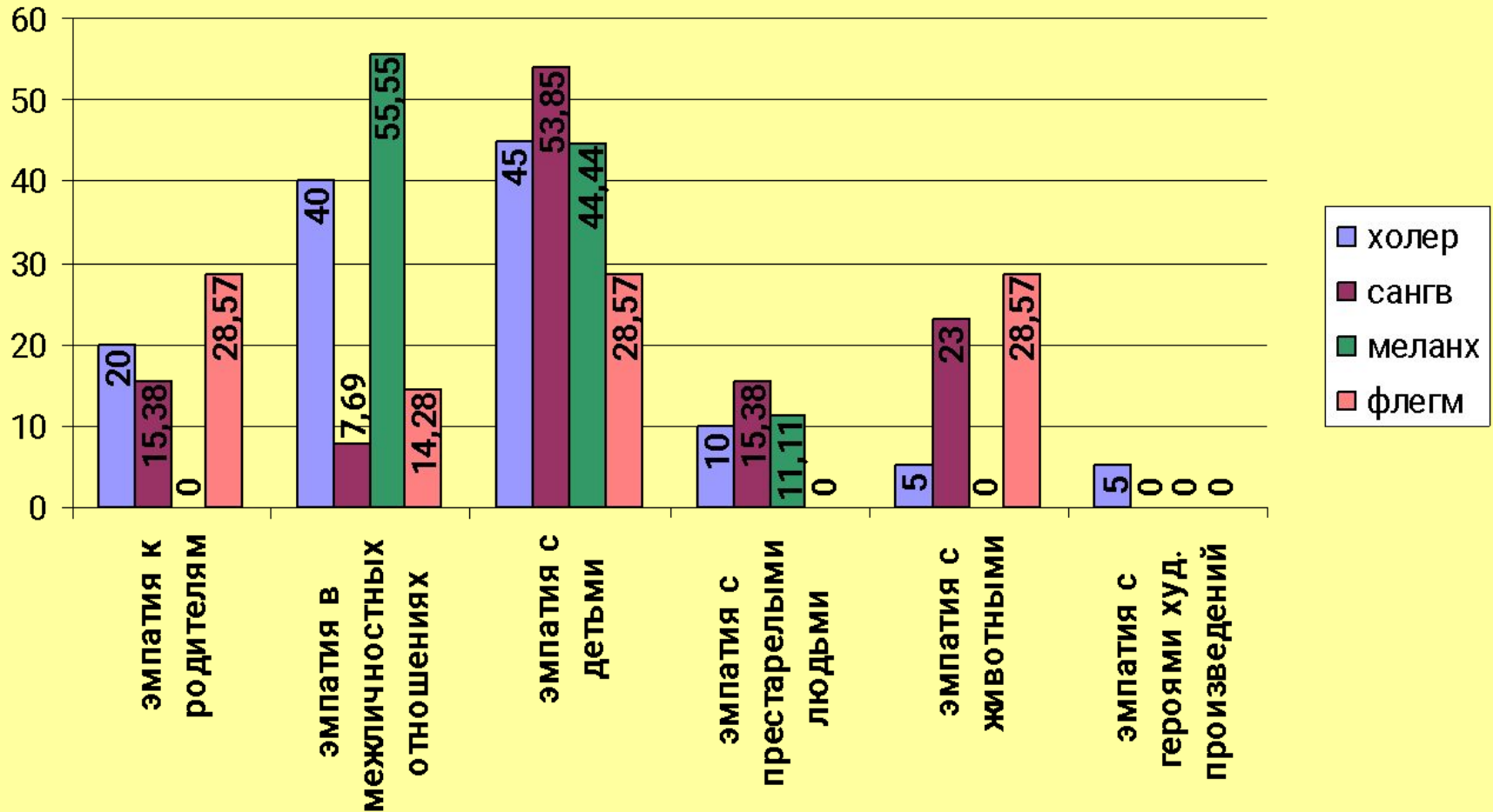
количество студентов (%)



Распределение уровней эмпатии у студентов с разными типами темперамента(%)



Распределение особенностей эмпатии студентов с разными типами темперамента (%)



Выводы:

1. Значимых различий между уровнями эмпатии у студентов нет. Все респонденты имеют достаточно высокий уровень эмпатии, низкий уровень эмпатии у респондентов отсутствует.
2. Заниженные показатели по шкале «эмпатия к престарелым людям» присутствуют у студентов всех типов темперамента.
3. У меланхоликов показатели по шкале «эмпатия в межличностных отношениях» значительно выше, чем показатели в группе сангвиников. По всем остальным шкалам при исследовании качественных характеристик эмпатии значимых различий нет.

Гипотеза исследования частично подтверждена

СПАСИБО ЗА ВНИМАНИЕ