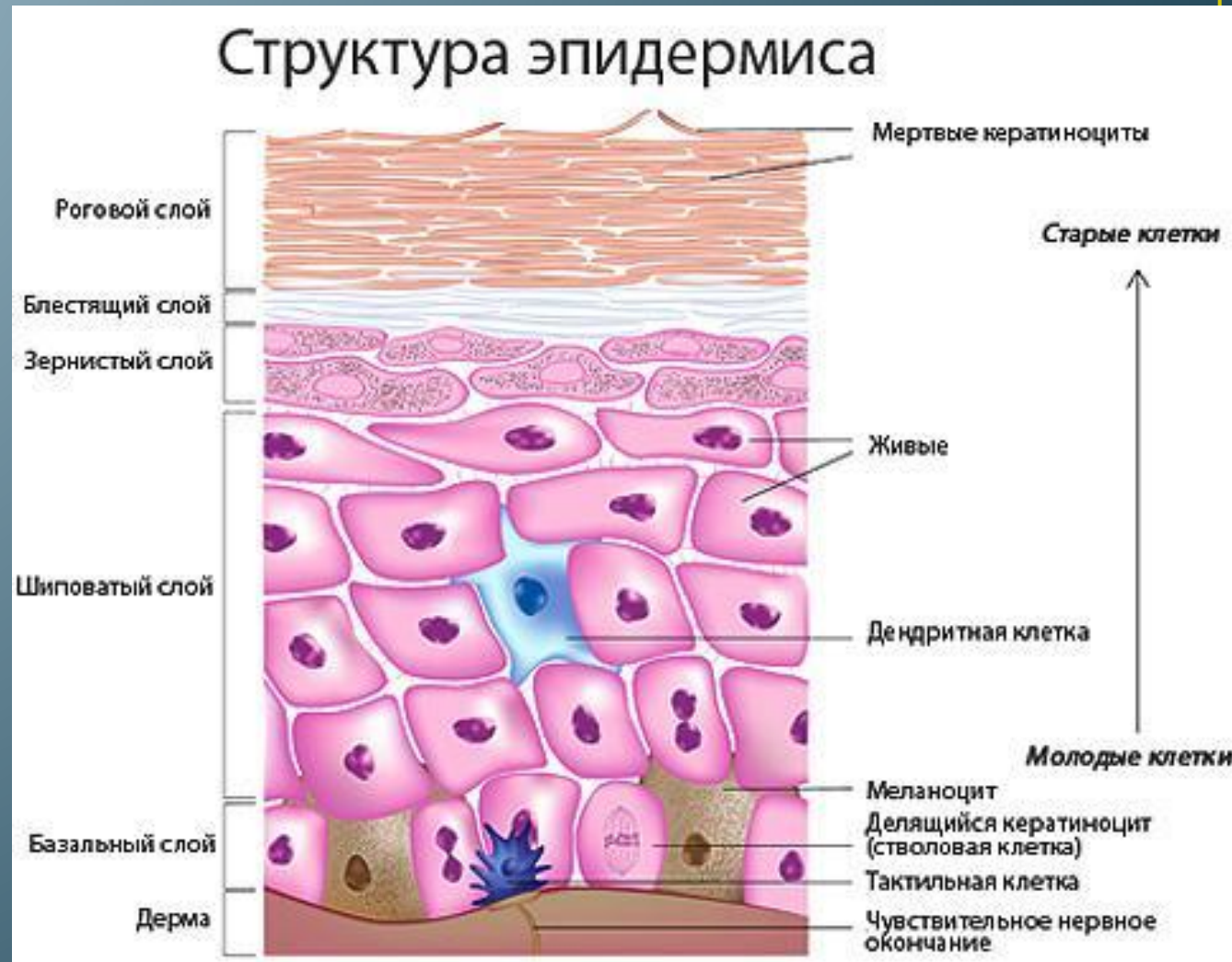




***Система покровов
человека. Кожа***

Структура кожи

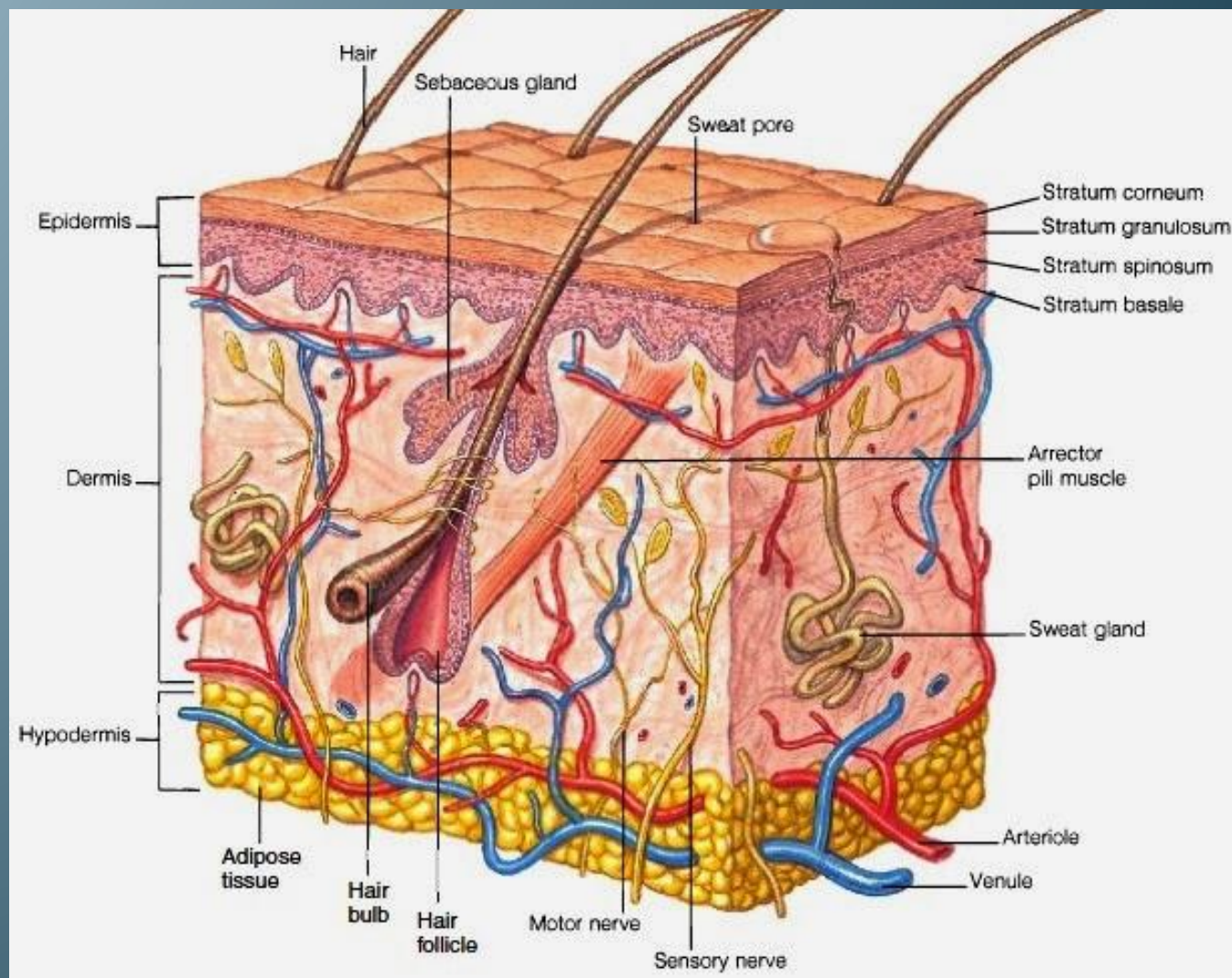
1. Эпидермис



Структура кожи

2. Дерма
(собственно
кожа)

3. Гиподерма
(подкожная
жировая
клетчатка)



Папиллярные узоры



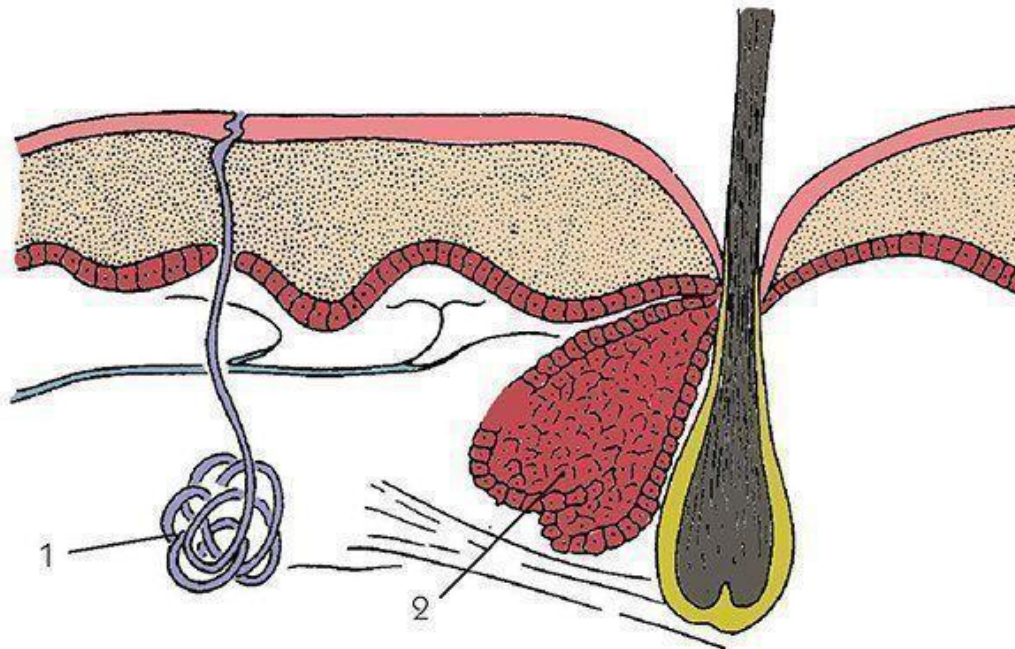
Кожные железы

□ **Потовые железы (1)**

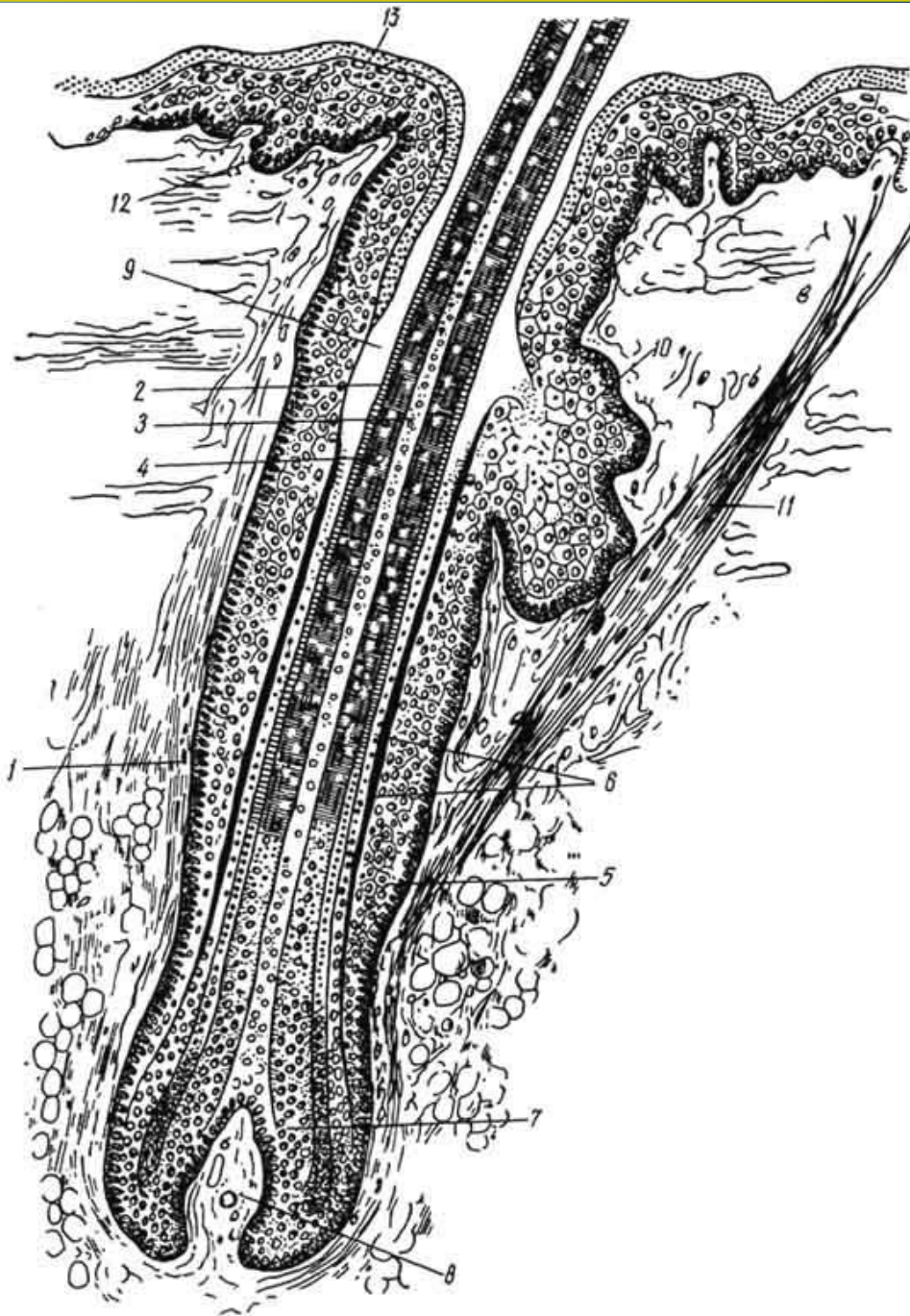
□ **Сальные железы (2)**

□ **Молочные железы**

Анатомия молочной железы



**Производные
кожи: строение
волоса**



Производные кожи: строение ногтя

СХЕМА 1

