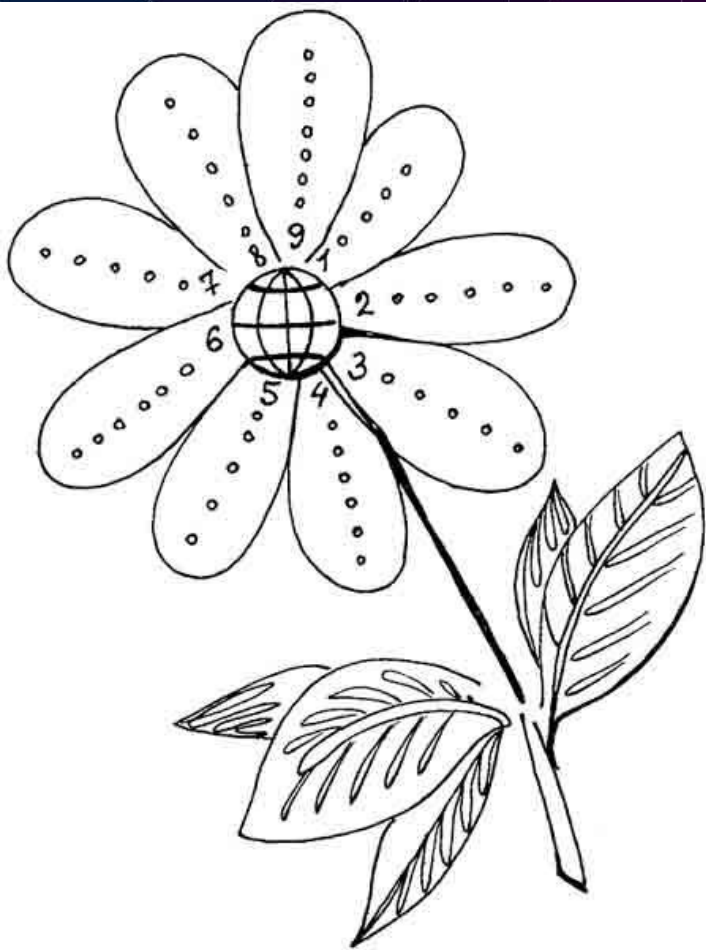


«Интуиция»

№1 Задание



Перед вами девять лепестков с точками на каждом. Число точек определяет количество букв, входящих в название государств или столицу различных стран мира:

- Столица Норвегии.
- Государство на Среднем Востоке.
- Древнейшее государство в Южной Азии.
- Столица нашей Родины.
- Столица Франции.
- Европейское государство.
- Арабская республика.
- Скандинавское государство.
- Государство в Центральной Европе.

Если вы правильно разгадаете эти государства и столицы и напишите их название в каждом лепестке на месте точек, то сможете по первым буквам этих названий сложить слово, означающее традиционный спортивный праздник.

Задание

№2

Фото-вопрос:

Из какого мультфильма этот кадр?

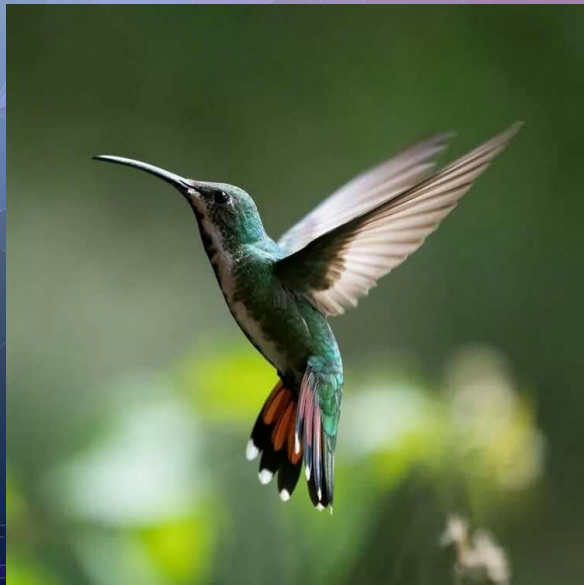


- А) «Малыш и Карлсон»
- Б) Простоквашино
- В) «Крошка Енот»

Задание

Правда ^{№3} или

Единственная в мире
птица, умеющая летать
назад — это колибри

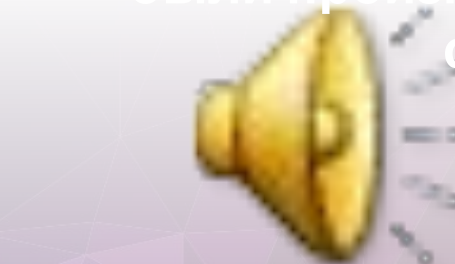


Задание

В каком мультфильме и каким
герою

(щёлкнуть
на значок)

были произнесены следующие
фразы?

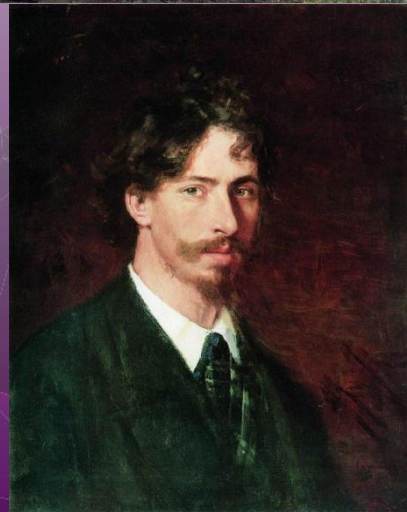
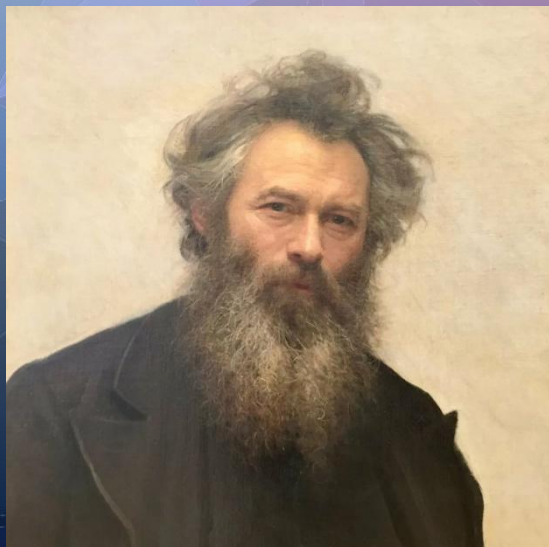


Задание

Кто из перечисленных художников является автором картины «Утро в сосновом лесу»?



И.И. Шишкин



И.Е.Репин

В.М.Васнецов



Задание №6

**НАЗОВИТЕ ИМЯ И ПРОФЕССИЮ
ЧЕЛОВЕКА,
ИЗОБРАЖЁННОГО НА ФОТО:**



Задание №7

Какую российскую передачу открывает следующая мелодия:



Задание

№8
Фольклорный персонаж - невеста



?

Задание

№9
Отгадайте

фильм

по описанию

Этот фильм разобран на цитаты. А его название отражает один из самых частых карьерных запросов. По сюжету фильма 2 человека, похожих как братья-близнецы, меняются местами и каждый оказывается в новой для себя роли и должности, что приводит к невероятным приключениям.

Задание

№10 Чёрный

«Представьте себе, что эта кастрюля – самая большая в мире. В неё поместятся не только щи и каша, но и всё на свете: столы, стулья, дома, трамваи, города и даже все планеты. Но, всё-таки есть один предмет, который никогда не поместится в эту кастрюлю. Что за предмет ящике?»

