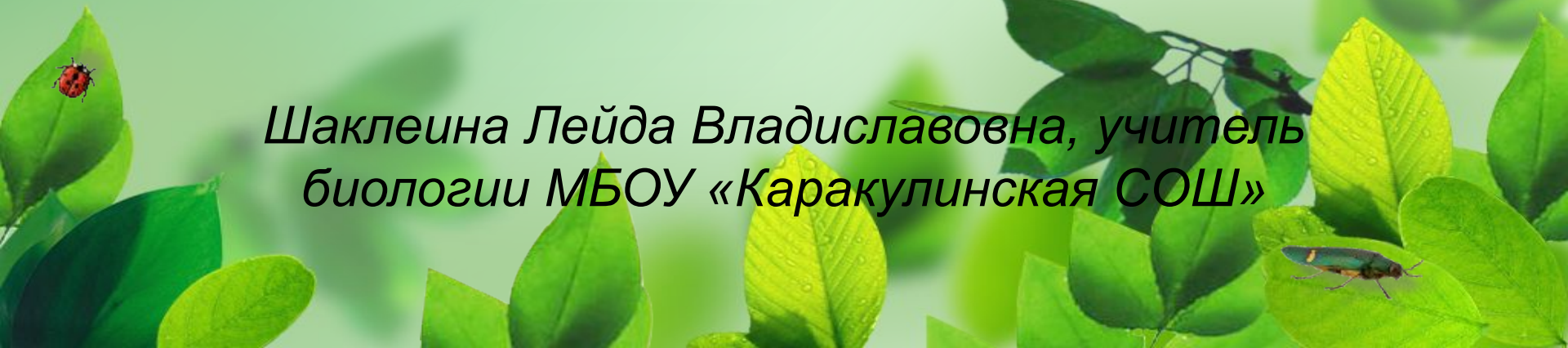




Строение цветкового растения

*Шаклеина Лейда Владиславовна, учитель
биологии МБОУ «Каракулинская СОШ»*





Верны ли утверждения?

- Растения – живые организмы.
- Все растения Земли одноклеточные.
- Растения, выращиваемые человеком – дикие.
- Клён, тополь, крапива, подорожник – культурные растения.
- Во влажных местах произрастают засухоустойчивые растения.



- Растения очень разнообразны.
- В зависимости от сложности строения растения могут быть одноклеточными и многоклеточными.
- Все растения на Земле – цветковые.
- Мхи, плауны, хвощи, папоротники – не цветковые растения.
- У многоклеточных растений тело состоит из множества клеток, сгруппированных в ткани и органы.



Органы цветкового растения

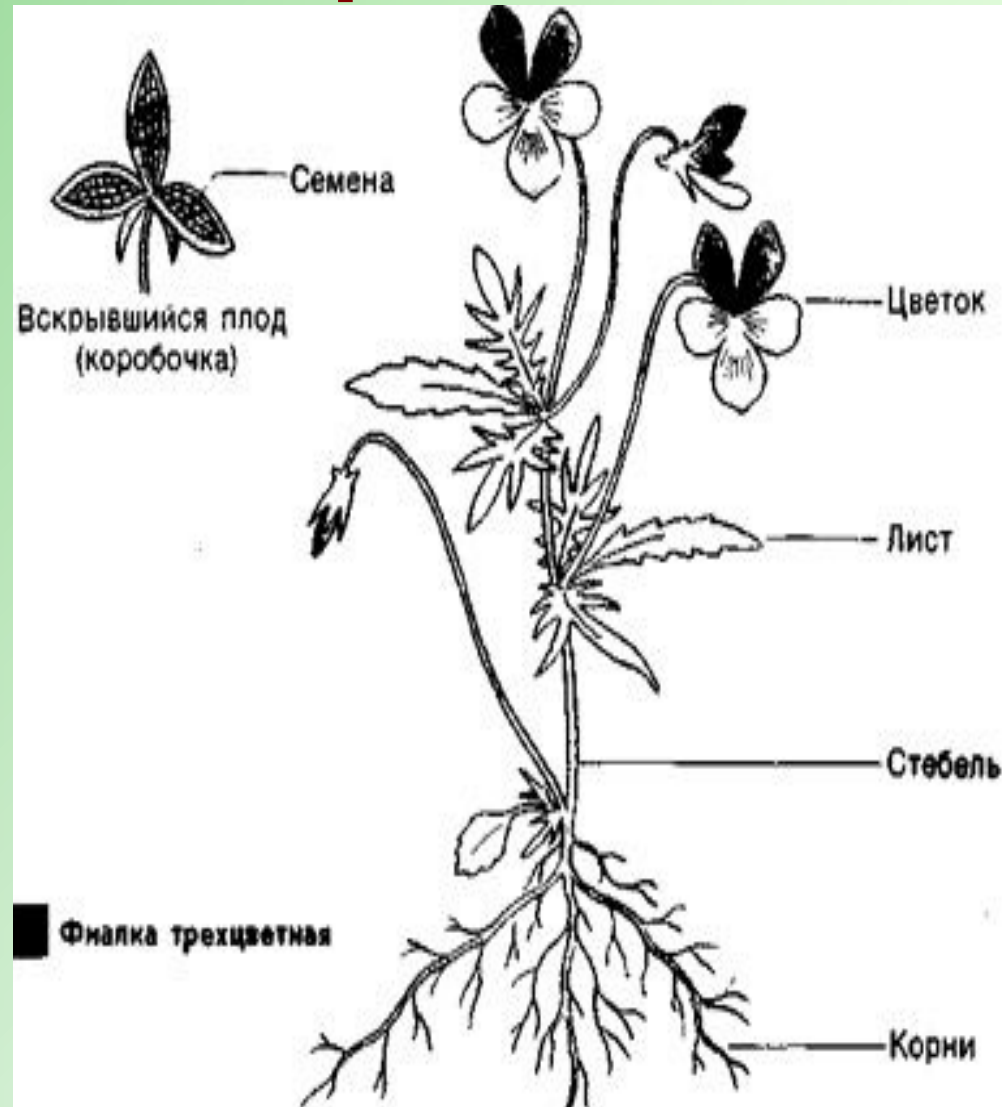


Корень
Побег
Стебель
Лист
Ризоиды
Цветок
Шишка
Плод
Семя
Лепесток



Органы цветкового растения

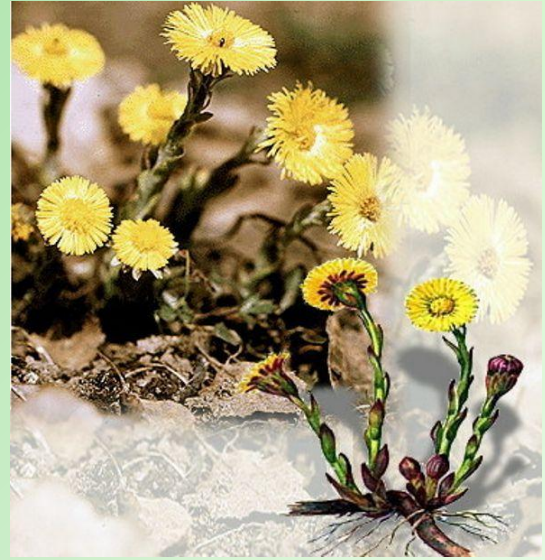
- Корень
- Побег (стебель с листьями и почками)
- Цветок
- Плод
- Семя





Лабораторная работа

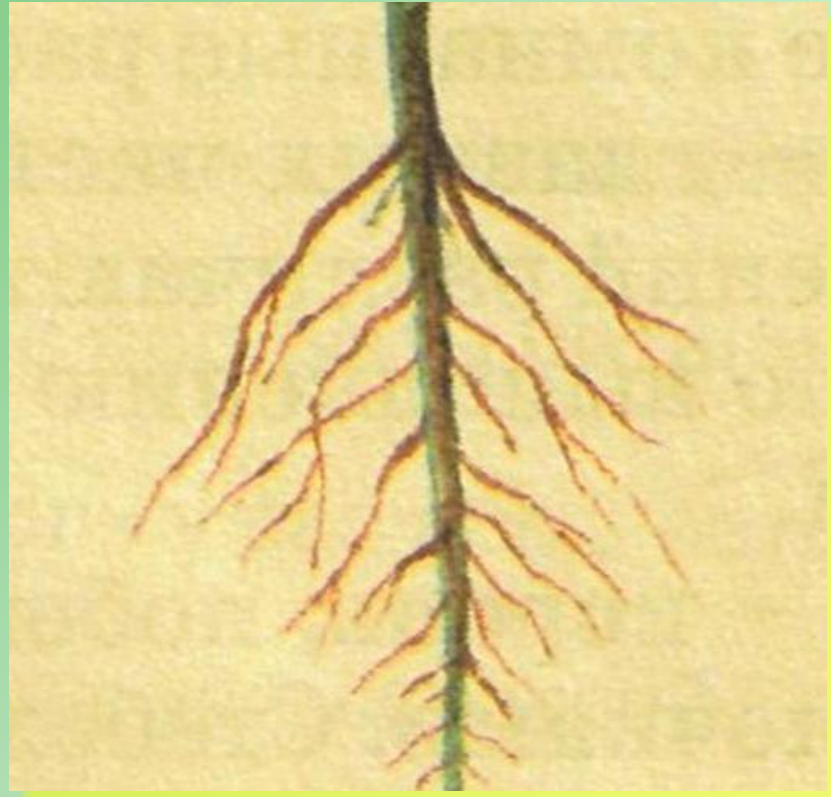
Орган цветкового растения	Работа, которую он выполняет
Корень	
Стебель	
Лист	
Цветок	
Плод	





Лабораторная работа

Орган цветкового растения	Работа, которую он выполняет
Корень	





Лабораторная работа

Орган цветкового растения	Работа, которую он выполняет
Корень	<ol style="list-style-type: none">1. Укрепляет растение в почве;2. Прочно удерживает его;3. Поглощает из почвы воду и минеральные соли.



Лабораторная работа

Орган цветкового растения	Работа, которую он выполняет
Стебель	





Лабораторная работа

Орган цветкового растения	Работа, которую он выполняет
Стебель	<ol style="list-style-type: none">1. Поднимает над землей и выносит к свету листья;2. Проводит воду с минеральными солями к листьям, цветкам.



Лабораторная работа

Орган цветкового растения	Работа, которую он выполняет
Лист	





Лабораторная работа

Орган цветкового растения	Работа, которую он выполняет
Лист	<ol style="list-style-type: none">1. Создает органические вещества.2. Выделяет кислород.





Лабораторная работа

Орган цветкового растения	Работа, которую он выполняет
Цветок	





Лабораторная работа

Орган цветкового растения

Работа, которую он выполняет

Цветок

Орган семенного размножения.



Лабораторная работа

Орган цветкового растения	Работа, которую он выполняет
Плод	





Лабораторная работа

Орган цветкового растения

Работа, которую он выполняет

Плод

Содержит одно или несколько семян, защищает их.



[Вернуть](#)





*Хорошего дня
и отличного настроения!*