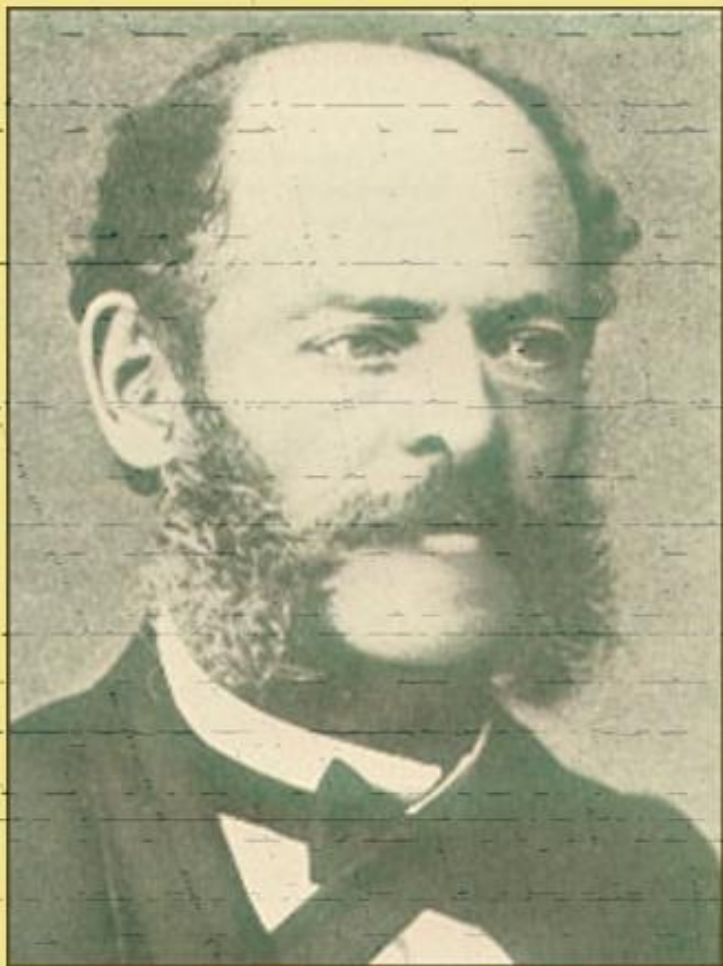


1879 год / ИСПАНИЯ



**дон МАРСЕЛИНО
де САУТУОЛА**



МАРИЯ

ПЕЩЕРА АЛЬТАМИРА

ПЕЩЕРА АЛЬТАМИРА



ПЕЩЕРА АЛЬТАМИРА

ПЕЩЕРА АЛЬТАМИРА



Тема:

**Возникновение
искусства и
религиозных
верований**



ЧТО ТАКОЕ “ИСКУССТВО”?

**«Искусство» – отображение
человеком окружающего и
внутреннего мира.**

ЧТО ТАКОЕ "ИСКУССТВО"?

ЧТО ТАКОЕ "ИСКУССТВО"?



ИСКУССТВО

ЧТО ТАКОЕ "ИСКУССТВО"?



**1879 г.- первое
открытие живописи в
пещере Альтамира,
Испания**

***Около 30 тыс. лет
назад – возникло
искусство***

ПЕЩЕРА АЛЬТАМИРА

ПЕЩЕРА АЛЬТАМИРА

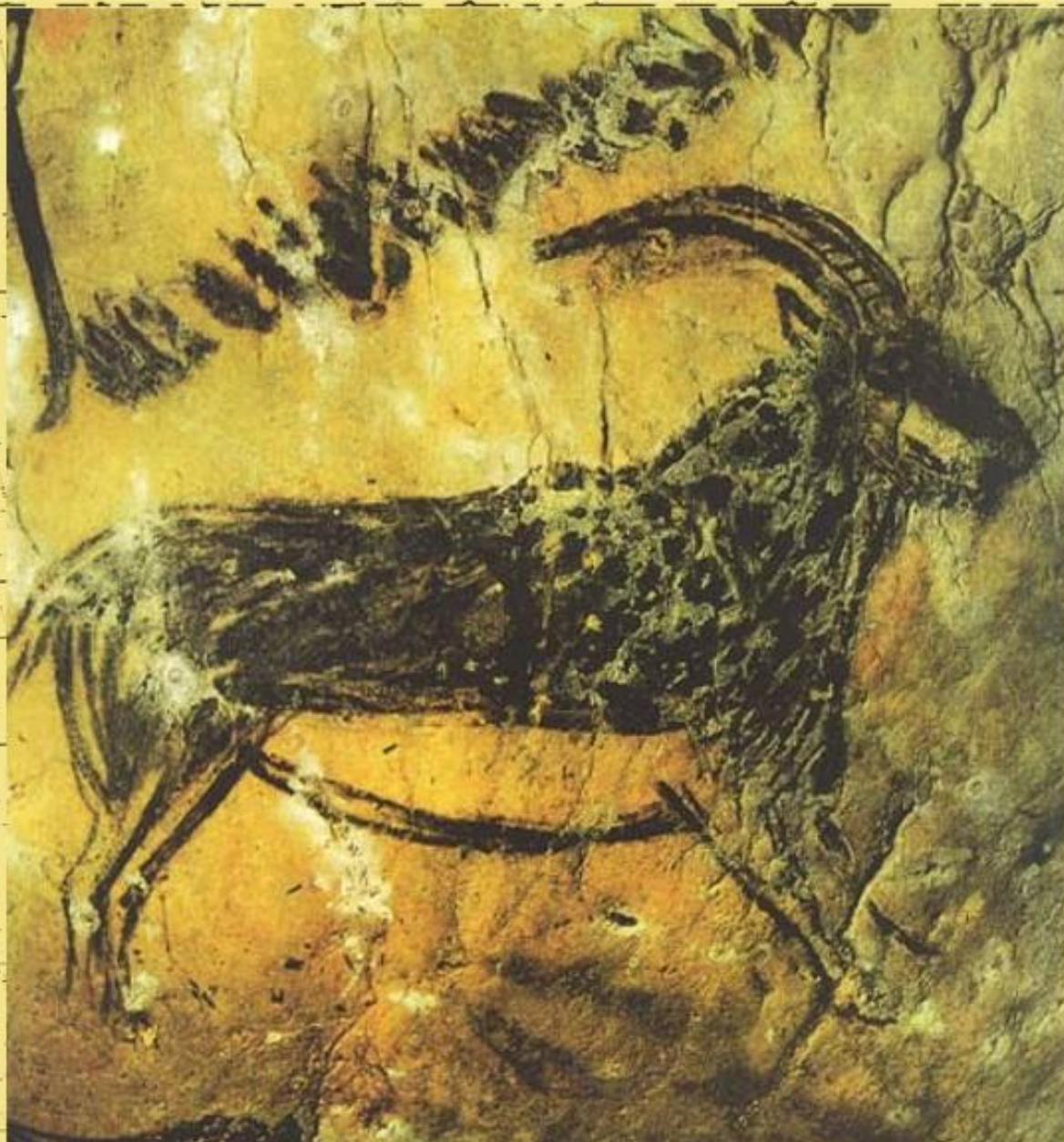


ПЕЩЕРА АЛЬТАМИРА

ПЕЩЕРА АЛЬТАМИРА



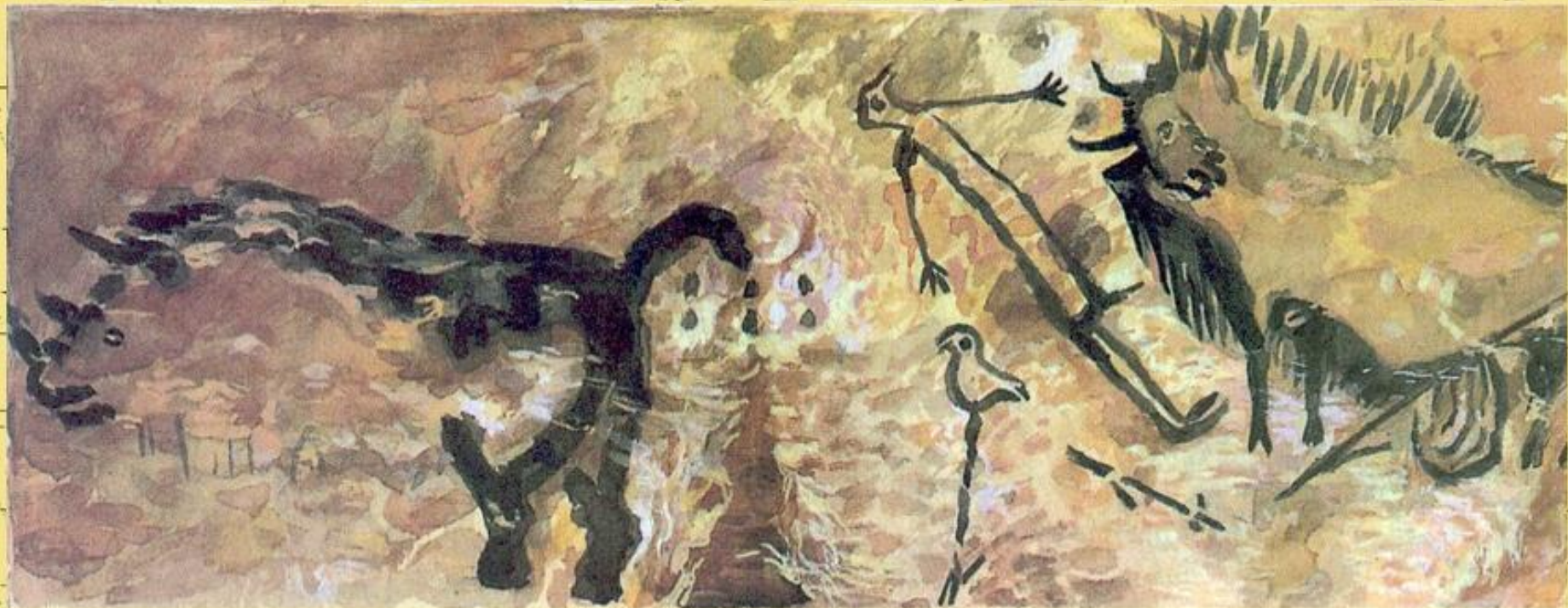
ПЕРВОБЫТНАЯ ЖИВОПИСЬ



Пещерная живопись



НАЗНАЧЕНИЕ ЖИВОПИСИ



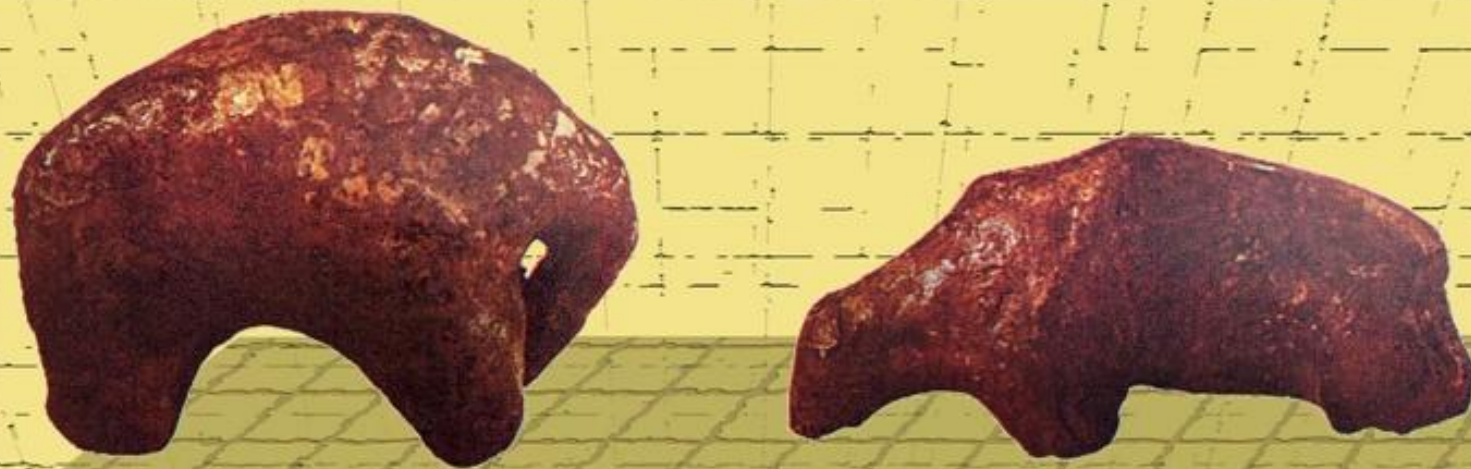
НАЗНАЧЕНИЕ ЖИВОПИСИ

НАЗНАЧЕНИЕ ЖИВОПИСИ



ФИГУРКИ ИЗ КОСТИ И ГЛИНЫ

ФИГУРКИ ИЗ КОСТИ И ГЛИНЫ



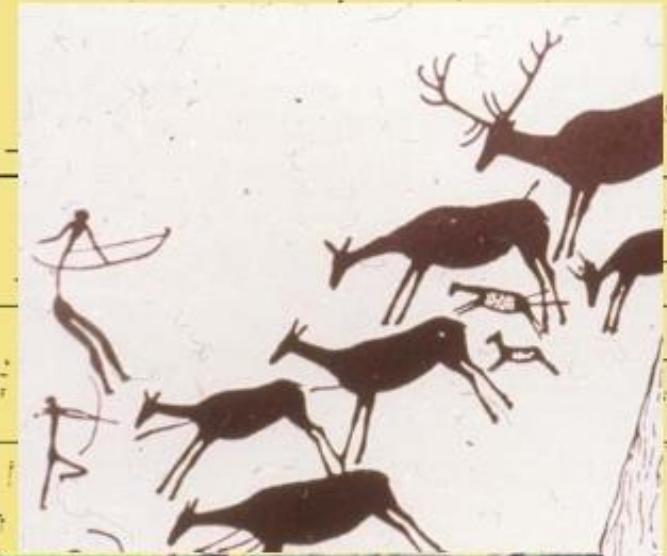
Фигурки мамонта и медведя

ФИГУРКИ ИЗ КОСТИ И ГЛИНЫ



Фигурка лебедя

НАЗНАЧЕНИЕ ЖИВОПИСИ



ЧТО ТАКОЕ "РЕЛИГИЯ" ?

ЧТО ТАКОЕ "РЕЛИГИЯ" ?

Религия – вера в
вымышленные
сверхъестественные
существа- богов, духов,
души – и поклонение им.

ЧТО ТАКОЕ "РЕЛИГИЯ" ?

«Религия» – вера в сверхъестественное.

Причины возникновения – непонимание и страх перед явлениями природы.

ЧТО ТАКОЕ "РЕЛИГИЯ" ?

«Религия» – вера в сверхъестественное.

Причины возникновения – непонимание и страх перед явлениями природы.

ЧТО ТАКОЕ "РЕЛИГИЯ"?

«Религия» – вера в сверхъестественное.

Причины возникновения – непонимание и страх перед явлениями природы.



ОБОРОТЕНЬ