


Скелет человека. Соединение костей.

Скелет головы

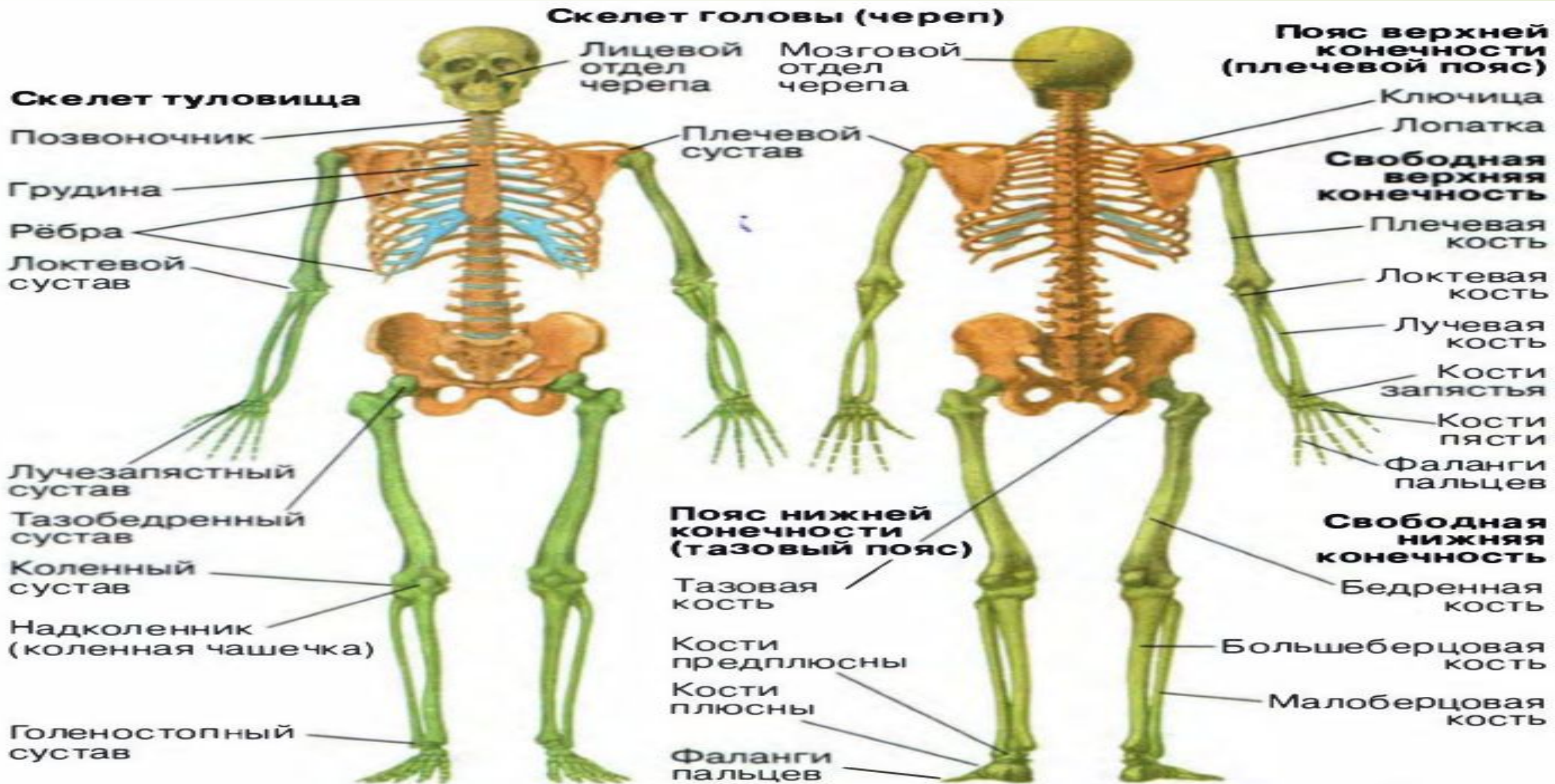
**Домашнее задание стр.
36-39, упр. 1-3 стр. 22-23 в
печатной тетради**



Задачи урока:

- **Познакомиться:**
- **С частями скелета человека**
- **Соединением костей**
- **Строением скелета ГОЛОВЫ**

Скелет человека



Типы соединения костей

непрерывные и прерывные соединения

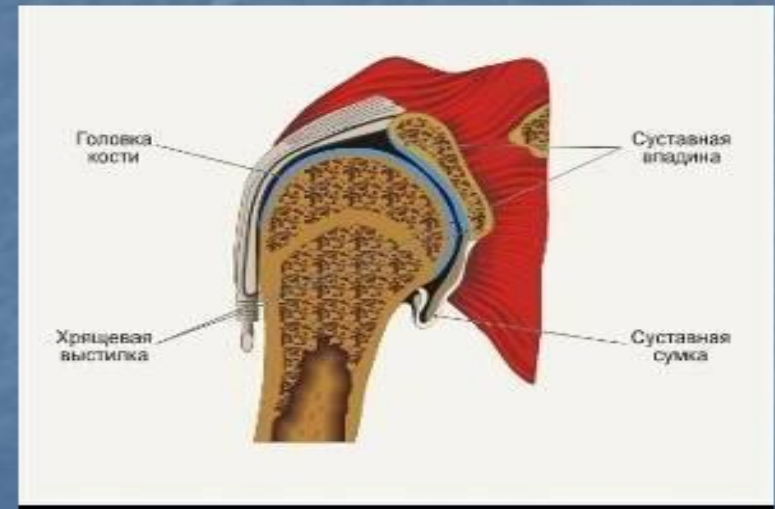
Швы (неподвижные)
Череп, таз



Позвоночник
(полуподвижные)

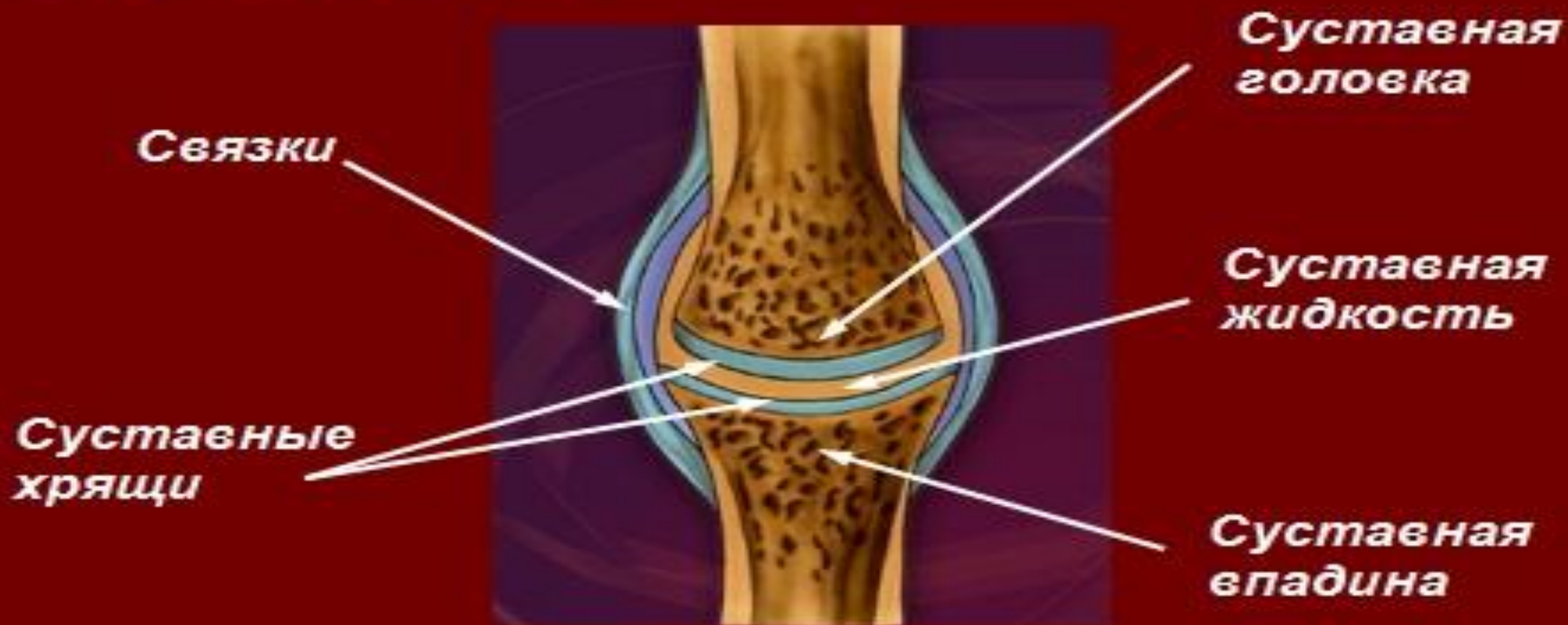


Суставы (подвижные)



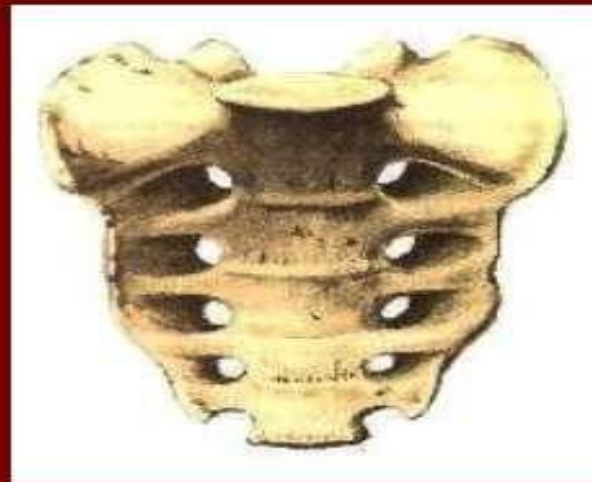
Подвижное соединение

За счет суставов



Неподвижное соединение

- За счет швов
- За счет срастания костей



Полуподвижное соединение

За счет хрящей



Скелет головы



Отделы черепа

- В скелете головы человека различают два отдела: мозговой и лицевой.
- У человека, в отличие от млекопитающих животных, лучше развит мозговой отдел, что связано с увеличением объема головного мозга.

