

**ГАЗ ОПАСНЫМ  
МОЖЕТ СТАТЬ, ЕСЛИ  
ПРАВИЛА НЕ ЗНАТЬ!**

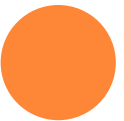


ценное сырьё -  
значит тёплое  
жильё.





Чтобы был в квартире  
свет,  
На столе всегда обед.



Газ напрасно мы не  
тратим,  
за него исправно  
платим.



Да, конечно!  
Ведь запас не  
бесконечный!



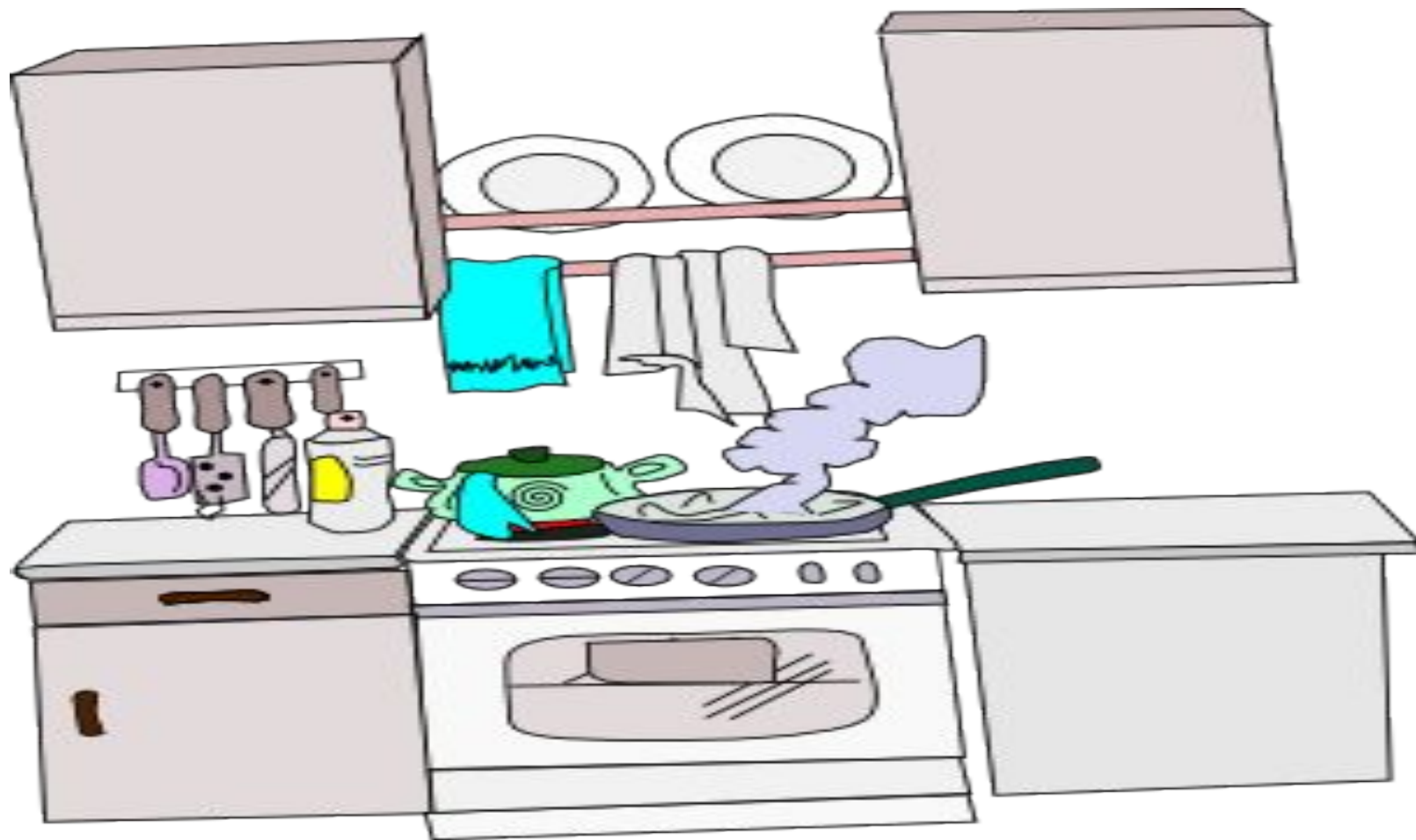


**Закрывать краны на плите и перед ней**



**Нет, можно отравиться газом**





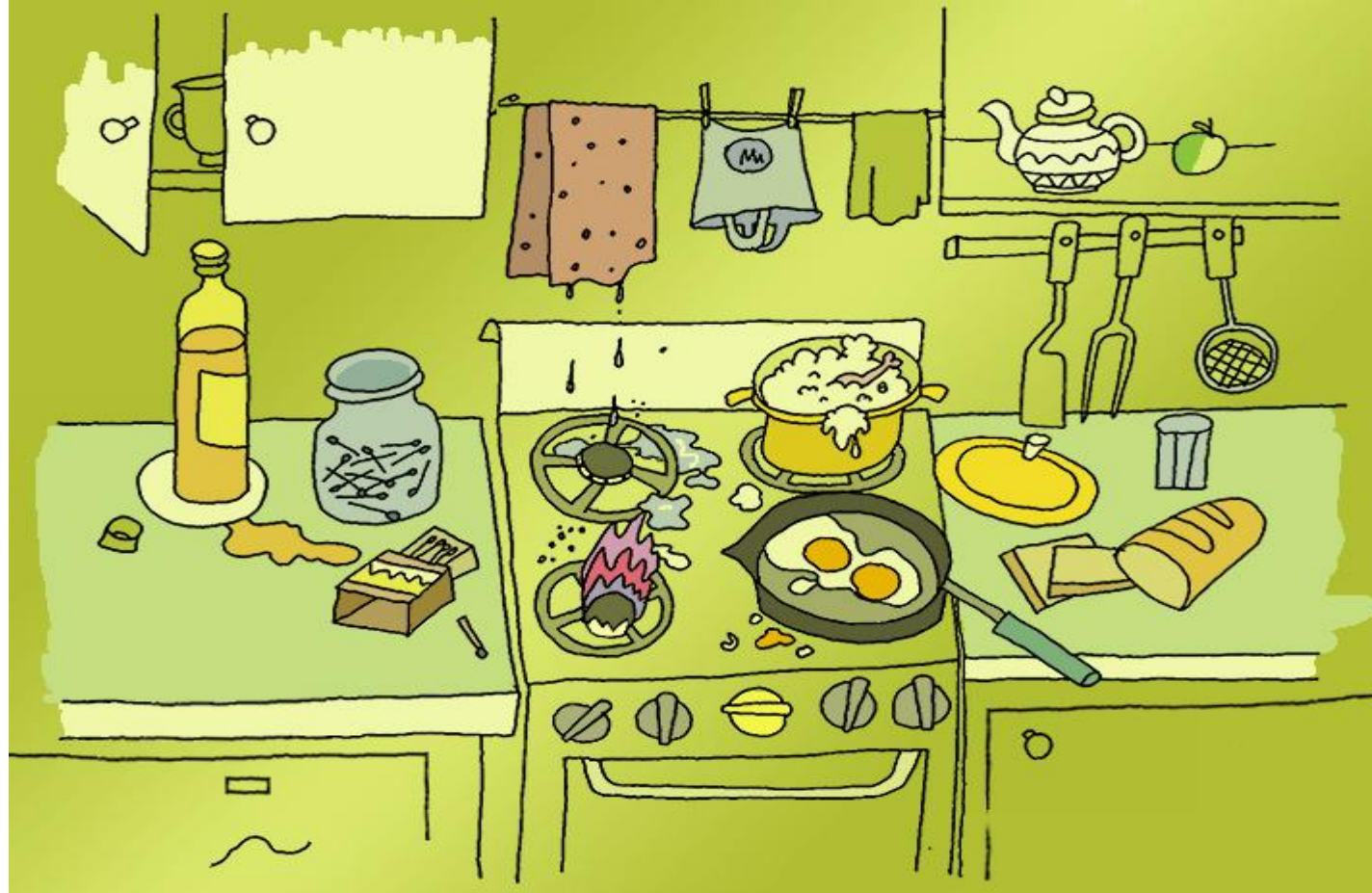
**Нельзя сушить белье таким образом,  
так как МОЖЕТ ВСПЫХНУТЬ ПОЖАР**





**Уменьшить краником пламя**





**НЕТ, МОЖНО ЗАЛИТЬ КОНФОРКУ  
ПИЩЕЙ И ПЛАМЯ ПОГАСНЕТ И  
ПРОИЗОЙДЕТ УТЕЧКА ГАЗА**





**Нет, может произойти взрыв газа**

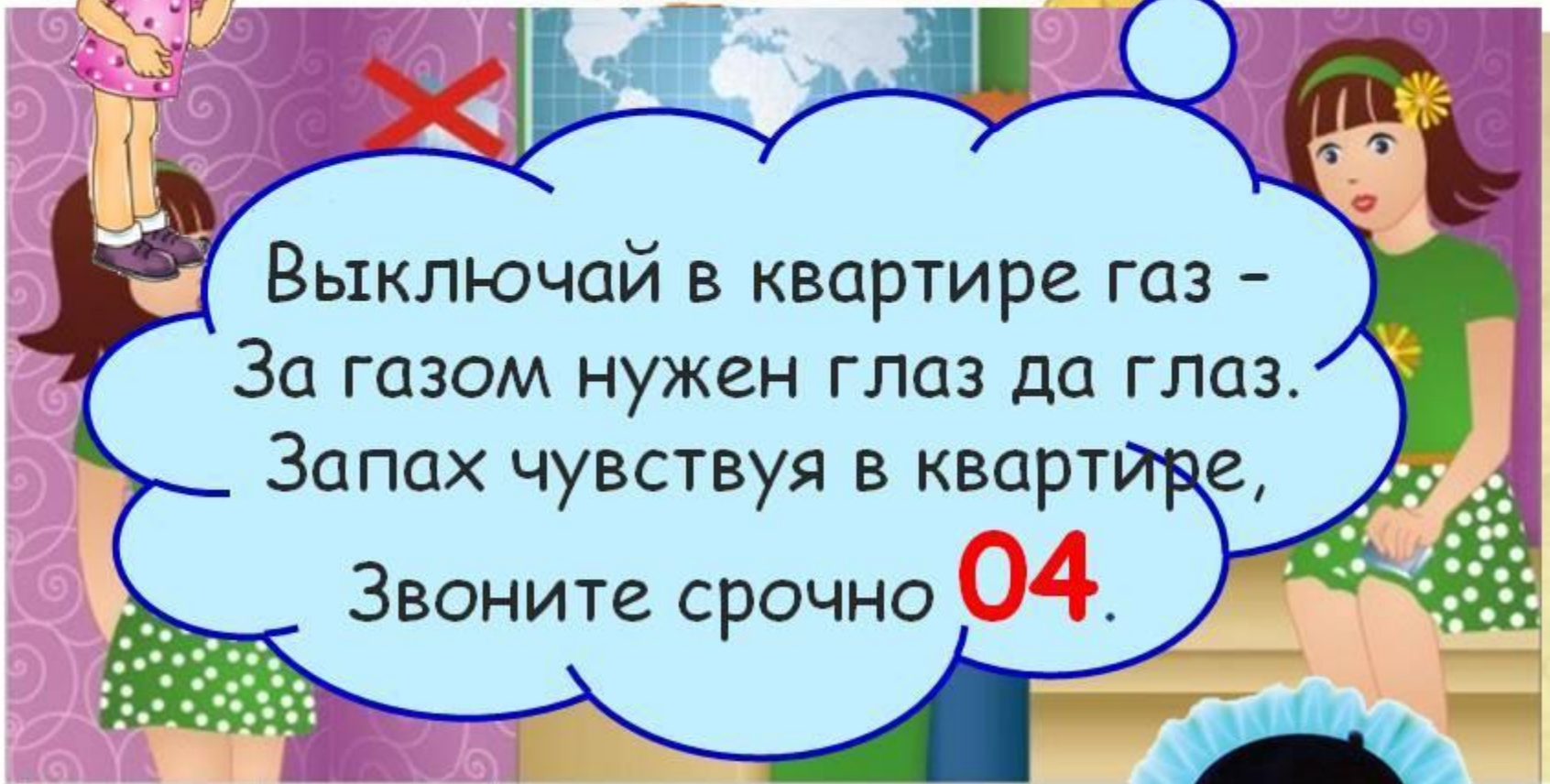


**Нужно проветрить помещение**



Если ты почувствовал  
**Помни!**  
запах газа.

Выключай в квартире газ -  
За газом нужен глаз да глаз.  
Запах чувствуя в квартире,  
Звоните срочно **04**.



# ПАМЯТКА ДЛЯ ПОЛЬЗОВАТЕЛЕЙ ГАЗОВЫМИ ПЛИТАМИ:

1. ПЕРЕД ПОЛЬЗОВАНИЕМ ПЛИТОЙ  
НЕОБХОДИМО ПРОВЕТРИТЬ ПОМЕЩЕНИЕ И  
УБЕДИТЬСЯ, ЧТО ВСЕ КРАНЫ ПЕРЕД ГОРЕЛКАМИ  
(НА ПЛИТЕ) И ГОРЕЛКОЙ ДУХОВКИ ЗАКРЫТЫ, И  
ТОЛЬКО В ЭТОМ СЛУЧАЕ СЛЕДУЕТ ОТКРЫТЬ  
КРАН НА ГАЗОПРОВОДЕ.



**2. ЗАЖЖЕННУЮ СПИЧКУ НУЖНО  
ПОДНЕСТИ К ГОРЕЛКЕ, ЗАТЕМ ОТКРЫТЬ  
КРАНИК ВКЛЮЧАЕМОЙ ГОРЕЛКИ, ПРИ ЭТОМ  
ГАЗ ДОЛЖЕН ЗАГОРАТЬСЯ ВО ВСЕХ  
ОТВЕРСТИЯХ КОЛПАЧКА ГОРЕЛКИ.**



**3. КОГДА СОДЕРЖИМОЕ ПОСУДЫ ЗАКИПИТ, ПЛАМЯ НУЖНО УБАВИТЬ. ЕСЛИ ОСТАВИТЬ БОЛЬШОЕ ПЛАМЯ, ТО ЭТО ПОВЛЕЧЕТ ЗА СОБОЙ БЕСПОЛЕЗНЫЙ РАСХОД ГАЗА, НЕ УСКОРИВ ПРИГОТОВЛЕНИЕ ПИЦЦЫ.**





**4. По окончании пользования  
горелкой нужно закрыть ее краник.**



**5. ПЕРЕД ЗАЖИГАНИЕМ ГОРЕЛКИ  
ДУХОВКИ, ДУХОВКУ НЕОБХОДИМО  
ПРОВЕТРИТЬ ПУТЕМ РЕЗКОГО ОТКРЫТИЯ И  
ЗАКРЫТИЯ ДВЕРЦЫ ДУХОВКИ (3-5 РАЗ).**



**6. ПЛИТУ НЕОБХОДИМО СОДЕРЖАТЬ В ЧИСТОТЕ, НЕ ДОПУСКАЯ ЕЕ ЗАСОРЕНИЯ ПРОЛИТОЙ ПИЩЕЙ. ПРИ ЗАГРЯЗНЕНИИ ГАЗ БУДЕТ СГОРАТЬ НЕ ПОЛНОСТЬЮ, С ВЫДЕЛЕНИЕМ ОТРАВЛЯЮЩЕГО УГАРНОГО ГАЗА.**

