

ЮЭЧЖИ

Загадочный
народ

Первоначальная территория



История народа

- **Юэчжи** (кит. 月氏, 月支), чьё восстановленное название звучит как *sgwied-di* - *согдийцы* — индоевропейский народ в Центральной Азии, говоривший на восточноиранских диалектах северной подгруппы.
- Также их называют иногда восточными сарматами из-за близкого сходства культур.
- Исходно они занимали пастбища в бассейне Таримской котловины, там, где сейчас находится Синьцзян-Уйгурский автономный район, Ганьсу в Китае, потом (II век до н. э.) часть их (кушаны, эфталиты и др.) перекочевала в Фараруд и Бактрию, а потом в северную Индию, где они основали Кушанскую империю.

Антропологический тип

Юэчжи — европеоидный народ, которому принадлежат найденные таримские мумии, возраст наиболее древних из которых составляет 4000 лет. По китайским источникам юэчжи описываются как «белые люди с длинными волосами».



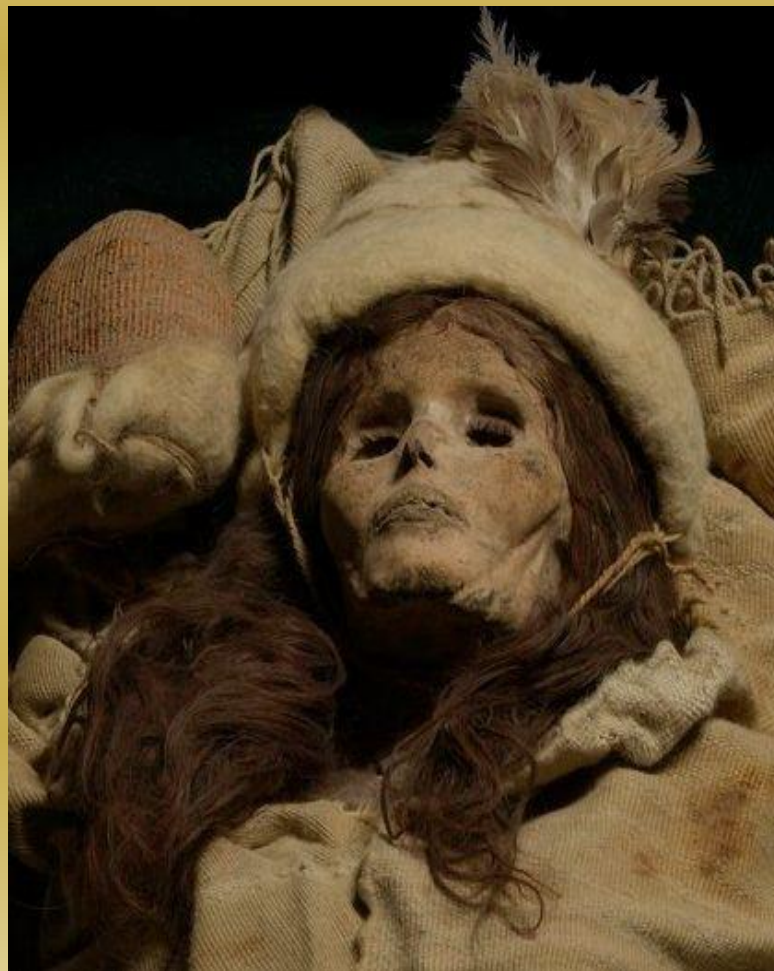
Загадка таримских мумий



Таримские мумии

мумифицированные тела европеоидов XVIII в. до н. э. — II века н. э., сохранившиеся в засушливых условиях пустыни Такла-Макан .

Также мумии были найдены на восточном конце бассейна реки Тарим в Синьцзян-Уйгурском автономном районе Китая.



Отношения с гуннами



Гунны (хунны, сюнну) находились в политической зависимости от юэчжей, принуждавших их посылать сыновей шаньюя заложниками ко двору правителя юэчжей.

Аманаты – «заложники мира»

Последним таким заложником был Маодунь (**Моде**), который, став шаньюем, нанес юэчжам первое военное поражение и вторгся на их коренные земли в Восточном Туркестане.

Поражение юэчжей



Но лишь через несколько десятилетий наследник Маодуня (Моде), «сюннский шаньюй **Лаошань** убил правителя юэчжей и сделал из его головы чашу для питья» .

После 165 г. до н.э. начался великий исход большей части юэчжей на запад.