

Живое пространство города. Город, микрорайон, улица



Город — крупный населённый пункт, жители которого заняты, как правило, вне сельского хозяйства

Город — это живой, постоянно развивающийся и обновляющийся организм



Смешение стилей

Современный город представляет как одновременное существование прошлого и настоящего. В нем смешиваются разные стили - от давно ушедших в прошлое и до самых современных, почти фантастических



Градостроительство — теория и практика планировки и застройки городов



Современное градостроительство

Основные задачи

- создание городов и поселков, имеющих индивидуальный облик,
- решение городских экологических проблем,
- преодоление монотонности типовой застройки,
- сохранение и научно обоснованная реконструкция старых городских центров,
- бережное сохранение и реставрация памятников культуры, их сочетание с современными зданиями

Дороги - каркас городского пространства, а улицы и площади организуют пространство города, связывая его части в единое целое



До рубежа XIX-XX вв. даже мировые столицы были компактными и небольшими, горожане передвигались по улицам пешком или на лошадях



Городская планировка



Регулярная, или
прямоугольная



Радиально -
кольцевая



Нерегулярная, или
свободная



Районы города

Промышленный район
- сосредоточение
промышленности и
учреждений



Жилые районы -
отводятся для жизни
и отдыха людей,
населяющих город

Деловой район города

Центр города (или деловой район) - особое место, имеет свое лицо, свою непередаваемую атмосферу



Сквер это



Сквер-фойе

— открытые участки перед административными зданиями, театрами и музеями.



Выставочные скверы —
разбиваются вблизи общественных зданий.
Основными декоративными элементами в
скверах этого типа являются цветы или

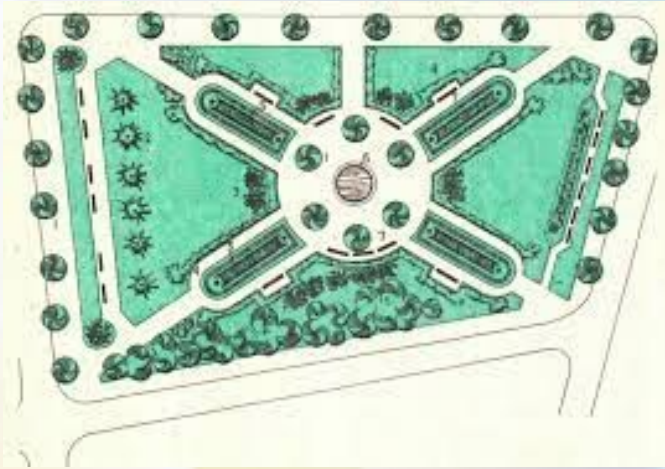


Скверы-развязки.



Творческое задание

- Выполните графический дизайн - проект будущего сквера перед школой.



БЛАГОДАРЮ ЗА ВНИМАНИЕ!



BLACK
STATION