

Русская печь - это массивная конструкция, которая обеспечивает дом теплом в самые лютые холода. Чтобы обеспечить равномерное отопление всего дома, печь обычно располагалась в его центре, а труба выходила наружу из центра крыши.



Размер печи достаточно большой, на ней даже устраивается специальная лежанка, на которой всегда тепло. Русская печь с лежанкой – образ, постоянно встречающийся на картинах и в описаниях старорусских изб и домов!

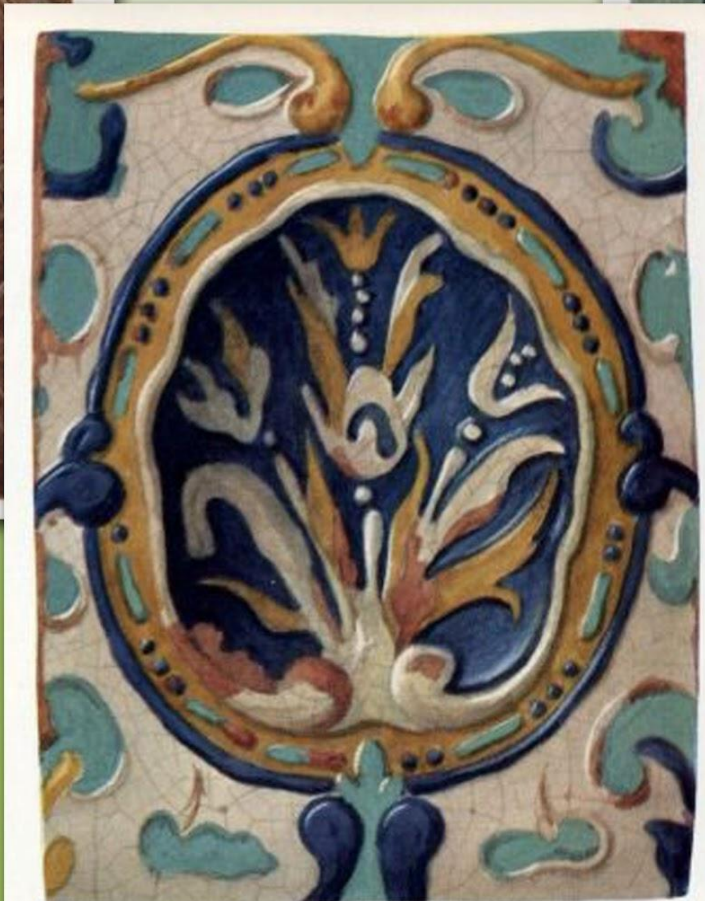


Товаромания.РФ

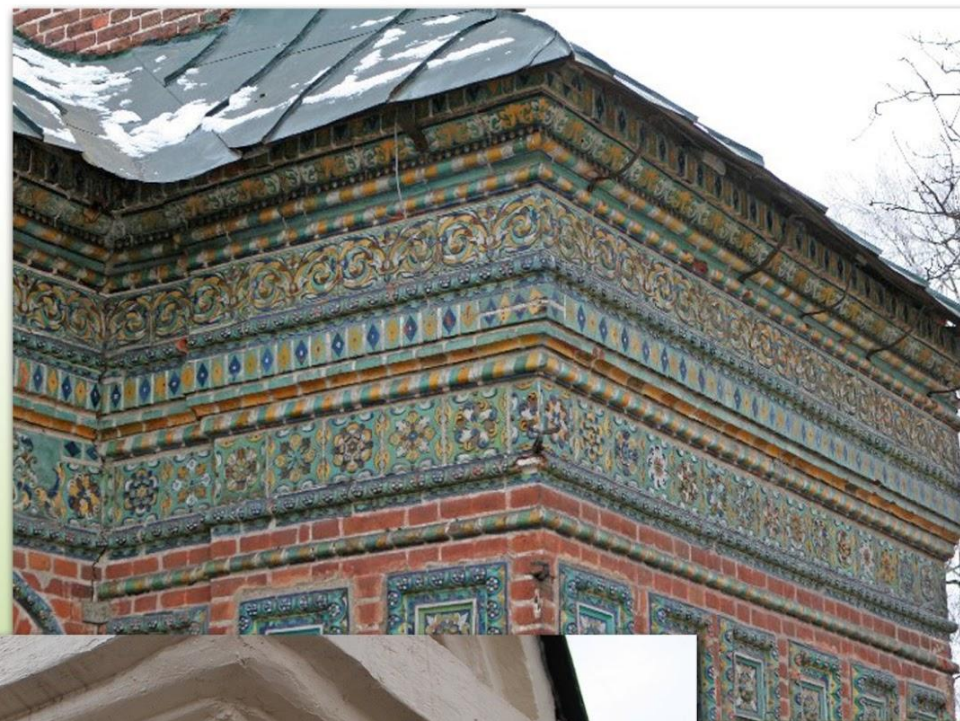
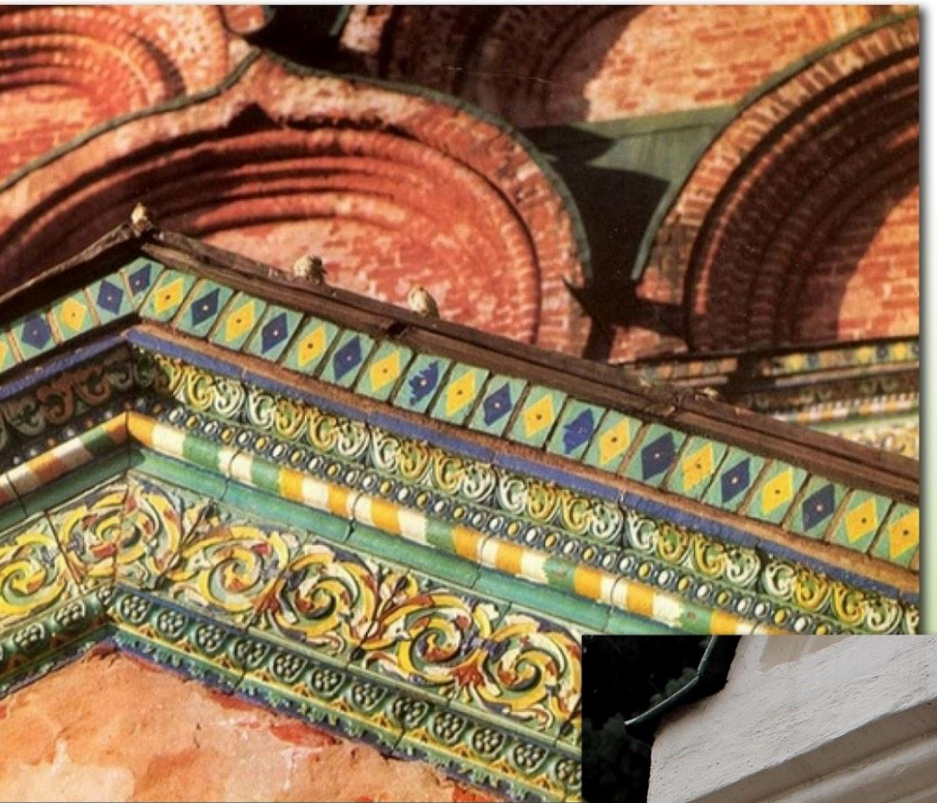
Изразец — слово исконно русское, произошедшее от древнего «образец». Изразцовые декоры были неотъемлемой частью архитектурного решения зданий, изразцовые печи играли большую роль в украшении интерьеров храмов дворцов, княжеских и боярских теремов.



Эти в XVII веке развивались несколько видов рельефного оформления керамики. Это так называемые терракотовые, которые изготавливались из красных сортов глины, муравленные (изразцы, покрытые зеленой свинцовой глазурью) и цветные, покрытые различными видами цветной глазури, преимущественно бирюзового, желтого, зеленого и белого цветов.



Шедшие до нас изразцовые украшения древнерусских зданий, поражающие великолепием орнамента и красок



образцы на русских печах и фасадах пестрят разноцветными птицами и изображениями растений и животных.

