

**Урок № 11**  
**Тема: Надходження**  
**речовин у клітину**



Яка клітина  
зображена  
на  
малюнку?



Яка клітина  
зображена  
на малюнку  
?

рослинна  
клітина

A Venn diagram consisting of two overlapping circles. The left circle is labeled 'рослинна клітина' (plant cell) and the right circle is labeled 'тваринна клітинна' (animal cell). The overlapping area in the center represents the common features between the two cell types.

тваринна  
клітинна

# Сполуки клітини

```
graph TD; A[Сполуки клітини] --> B[Органічні]; A --> C[Неорганічні]; B --> D[Білки]; B --> E[Вуглеводи]; B --> F[Ліпіди]; B --> G[Нуклеїнові кислоти]; C --> H[Солі]; C --> I[Вода]; C --> J[Неорганічні кислоти];
```

Органічні

Білки

Вуглеводи

Ліпіди

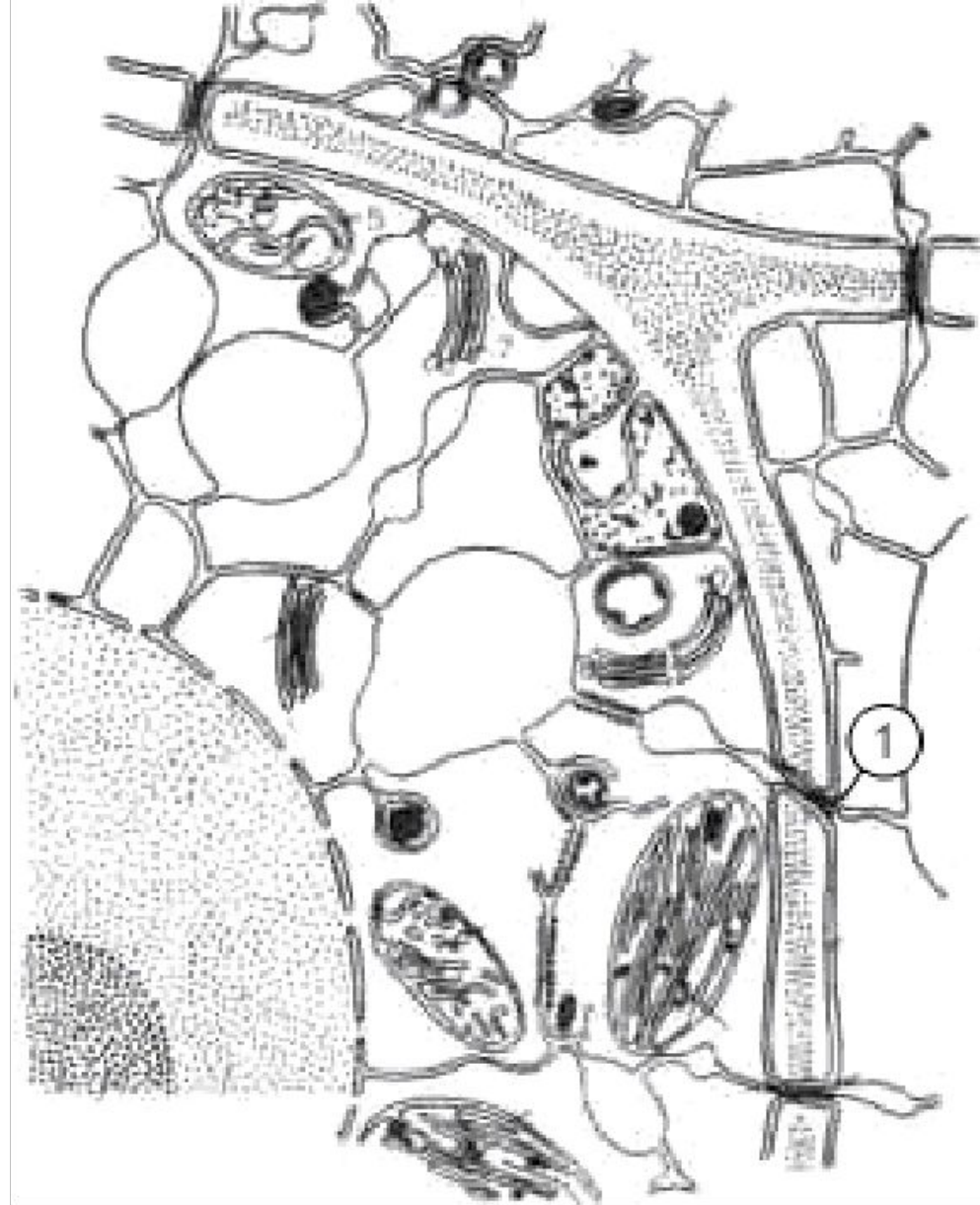
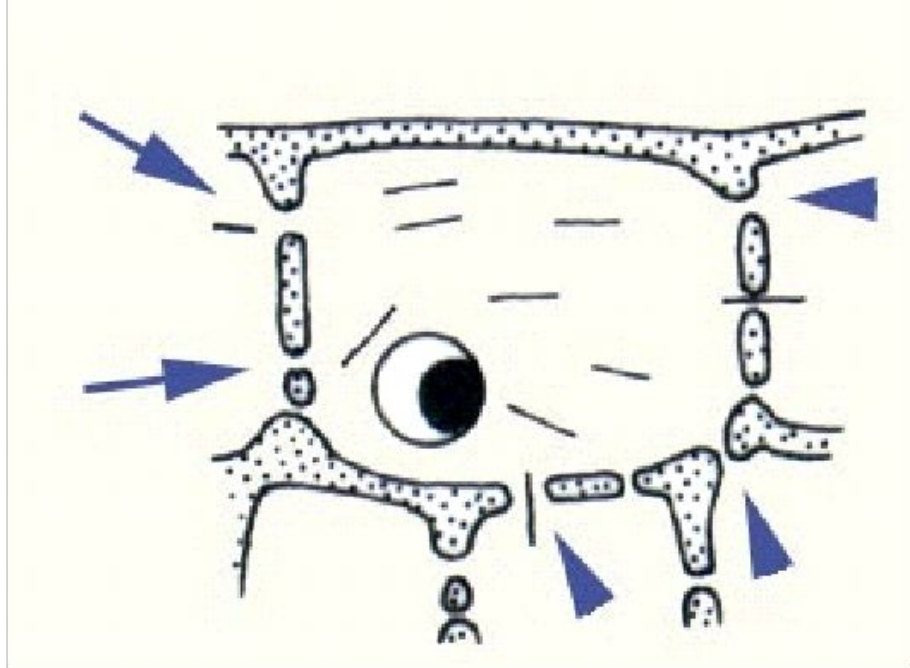
Нуклеїнові кислоти

Неорганічні

Солі

Вода

Неорганічні  
кислоти



*1 — плазмодесми*