

# ЧЕЛЮСТНО-ЛИЦЕВЫХ АППАРАТОВ НА ТЕМУ «БОКСЕРСКИЕ КАПЫ»

Выполнил студент III курса ст\орт  
А-32

Салимсултанов Магомед  
Преподаватель Багирян С.В

# Назначение боксерской капы

- Наиболее эффективным средством защиты зубов боксера является боксерская капа, которая представляет из себя пластиковый или силиконовый колпачок, плотно ставящийся на зубы. Капа предназначена к таким эффективным средством защиты, как сотрясение мозга , кровоизлияние в мозг, перелом челюсти и даже, шеи.

# Виды Кап

- ▣ Капы бывают двух видов: **Односторонние и Двусторонние**
- ▣ Односторонние. Их еще называют одночелюстные капы, т.е. они одеваются на одну челюсть. Чаще всего на верхнюю. В них больше свободы движений, легче дышать, удобно избавляться от слюны. Такие капы позволяют разговаривать и пить воду.
- ▣ Двусторонние. Эти капы одеваются одновременно на верхнюю и нижнюю челюсть и имеют отверстие для подачи воздуха. Двусторонние капы редко наблюдаются у боксеров, чаще у представителей карате и ММА.

# Классификация защитных капп

- ▣ Выделим четыре основные группы капп:
- ▣ Готовые к использованию
- ▣ Готовые к использованию, но индивидуально адаптируемые капшы
- ▣ Индивидуальные капшы
- ▣ Индивидуальные многослойные капшы

# Готовые к использованию капы



# Готовые к использованию, но индивидуально адаптируемые капы

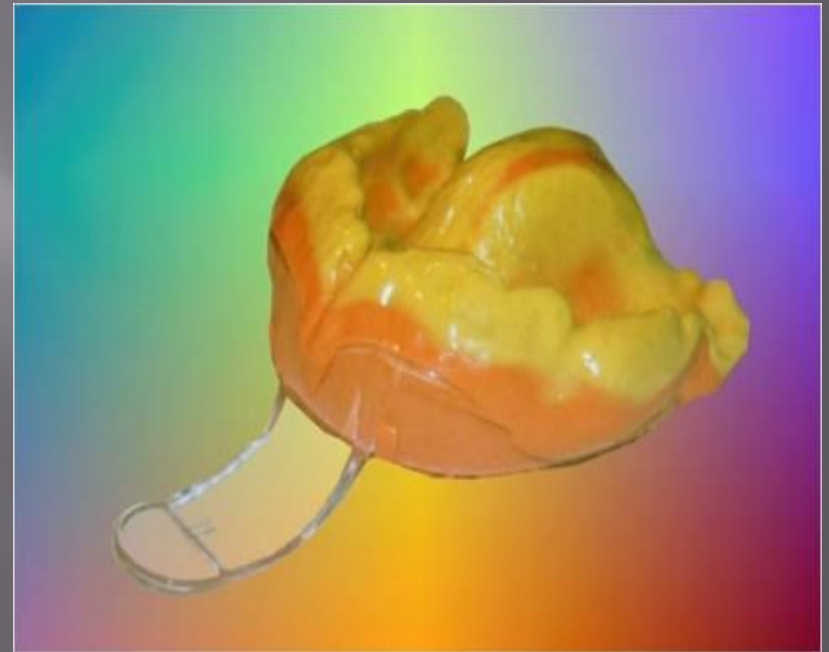


# Индивидуальные капы





# Индивидуальные многослойные капы





## Показания к применению

- Каппа должна изготавливаться, а значит, и применяться, в первую очередь, для защиты не молочного, а постоянного или смешанного зубного ряда. Кроме того, на особенности применения и изготовления капп влияет индивидуальная постановка зубов верхней челюсти. Нарушения окклюзии, например, отклонение зубов на 3 мм и более, короткая верхняя губа, неполное смыкание губ и ротовое дыхание, повышают риск повреждения зубов

# Требования к капе:

- За последние годы требования к капшам претерпели многочисленные изменения.
- - Капша должна принимать на себя энергию ударов и толчков, что достигается только при точной посадке с учетом анатомических особенностей спортсмена.
- - Материал, из которого изготовлена капша, должен быть эластичным.
- - Спортсмен должен иметь возможность при размещении капши в ротовой полости беспрепятственно принимать жидкость.
- - Даже при чрезмерной физической нагрузке не должен нарушаться кислородный обмен спортсмена.
- - Капша должна легко подвергаться дезинфекции, очистке, а также не иметь вкуса и запаха.
- - Капша должна точно соответствовать альвеолярному отростку и зубному ряду, во избежание ее выпадения при выраженной спортивной активности. Плохо подогнанная капша вынуждает спортсмена постоянно отвлекаться и поправлять ее в полости рта.
- - С точки зрения спортсменов, самыми важными признаками качества капши являются: ретенция, комфорт и устойчивость, сохранение дикции и дыхания, а также защита зубов, губ, десен.

## Материалы, для изготовления индивидуальных кап:

- Ранее широко использовали три группы материалов: парусный искусственный материал, латекс и эластичную акриловую пластмассу. Сегодня все они заменены термопластичными виниловыми материалами различной толщины. При многослойном методе каппа изготавливается слой за слоем. Используемый материал должен компенсировать воздействующую силу большой и низкой интенсивности. В целом необходимо стремиться к сочетанию мягкости и твердости материала для обеспечения оптимальной защиты от широкого спектра возможных ударов и толчков. Подобные материалы используются сегодня и при изготовлении других средств защиты (например, шлемов велосипедистов), хорошо подходят они и для создания защитных капп.

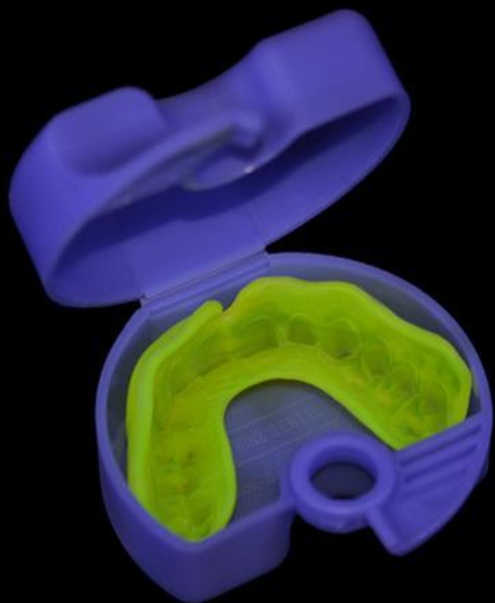
# Технология изготовления индивидуальной капы

- Создание индивидуальной каппы осуществляется на модели челюсти пациента, изготовленной из прочного гипса, при высокой температуре и под высоким давлением (6 бар) в специальном приборе. Используются пластины из этилполимера и винилацетата толщиной 2-4 мм (например, Erkoflex, Erkodent). Для оптимизации амортизирующих свойств используют сочетание различных видов пластин (многослойный метод). Каждый вид спорта предполагает индивидуальное сочетание пластин и их толщину; при необходимости защититься от твердых ударов маленькой площади (что встречается при игре в хоккей, поло, регби, а также в кикбоксинге, карате) рекомендуется трехслойная комбинация пластин толщиной 2 мм, 0,8 мм (твердой) и 4 мм. Для видов спорта, где могут наноситься жесткие удары (таких, как бокс, баскетбол, американский футбол, скейтборд), защита зубов обеспечивается двумя слоями (2 и 4 мм), а также тремя дополнительными планками, распределяющими силовое воздействие (щечными, небными и резцовыми). При угрозе плоскостных ударов, таких, как в баскетболе, футболе, дзюдо, на скачках, в гандболе, борьбе, водном поло, мотокроссе, необходимо сочетание двух пластин толщиной 2 и 4 мм. Для видов спорта, где обязательно ношение шлемов, защищающих лицо, достаточно двух пластин по 2 мм.
- изготовление каппыКаппа захватывает первый моляр, покрывает альвеолярный отросток с лабиальной стороны вплоть до слизисто-десневого соединения с выемками для губных и щечных уздечек и перекрывает небо на 4 мм по всему периметру каппы.
- Оттиск зубов-антагонистов получают на каппе в артикуляторе после ее разогревания и надавливания модели челюсти-антагониста. Благодаря закруглению краев и последующему полированию мягкие ткани не повреждаются, не происходит нарушения дикции. Небный край каппы делают более тонким.

# Вывод

- Повреждения зубов часто влекут за собой продолжительное лечение и значительные финансовые расходы. При занятии спортом наиболее часто наблюдаются переломы корней зубов, и если поврежденную пульпу можно вылечить эндодонтическими методами, то тяжелые повреждения пародонта при вывихе, вколачивании или авульсии (удалении) могут стать причиной потери пораженного зуба вследствие внешней резорбции корня или анкилоза. Даже современные методы лечения, например, с использованием тетрацикли-нов, стероидов или Эмдогейна (Emdogain), не позволяют полностью восстановить утраченные цементобласты.
- Частоту обусловленных занятием спортом повреждений зубов можно снизить с помощью ношения защитных капп. Таким образом, каппы являются важным вспомогательным средством для профилактики повреждений зубов у спортсменов. С помощью индивидуально изготовленных капп наилучшим образом удастся предотвратить или снизить повреждения зубов во время занятий спортом. С точки зрения удобства и комфорта при использовании, спортсмены отдадут предпочтение многослойным каппам.

# Спасибо за внимание



## Зачем носить капу?

Один мальчик не носил капу и всем другим не советовал. А потом без зубов остался.