

PODSTAWY PROJEKTOWANIA SYSTEMÓW W INŻYNIERII ŚRODOWISKA

Projekt budowlany sieci wodociągowej w domu jednorodzinnym w gminie Sidra

Prowadzący: prof. dr. hab. inż Anatoli
Gurinowicz

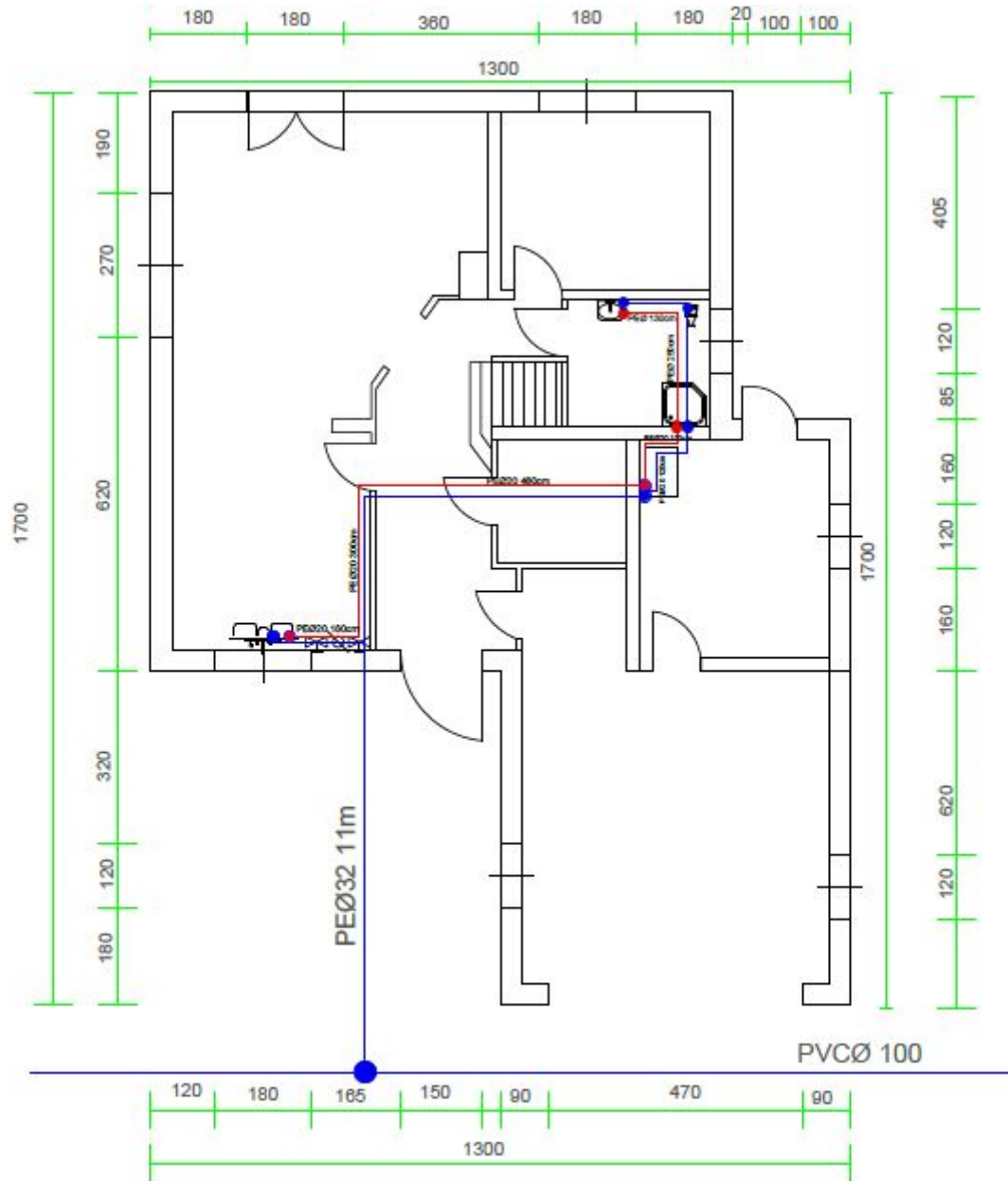
Przygotował: Damian Topolski Grupa D

LOKALIZACJA

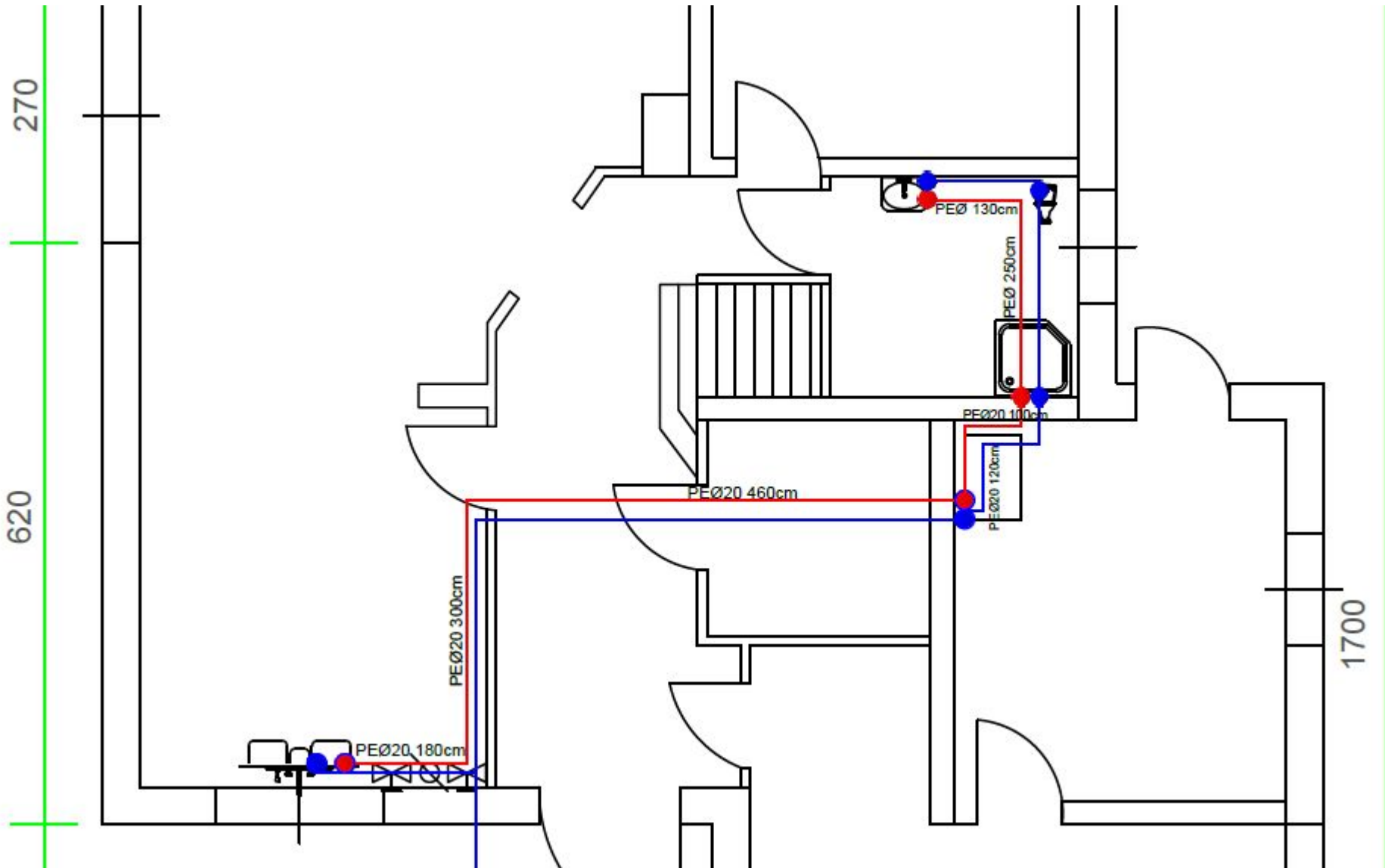


Źródło www.geoportal.gov.pl

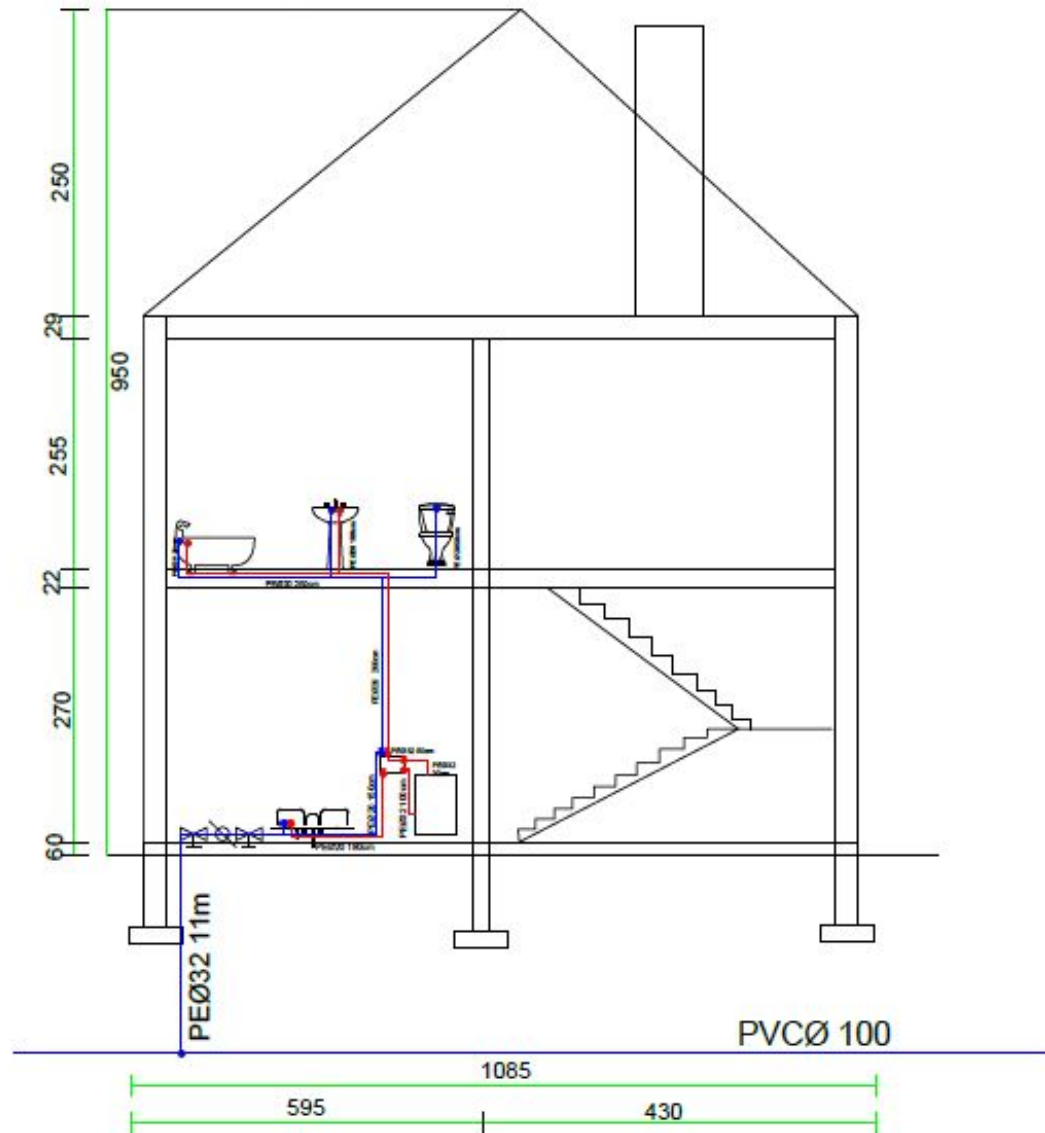
RZUT PIĘTRA



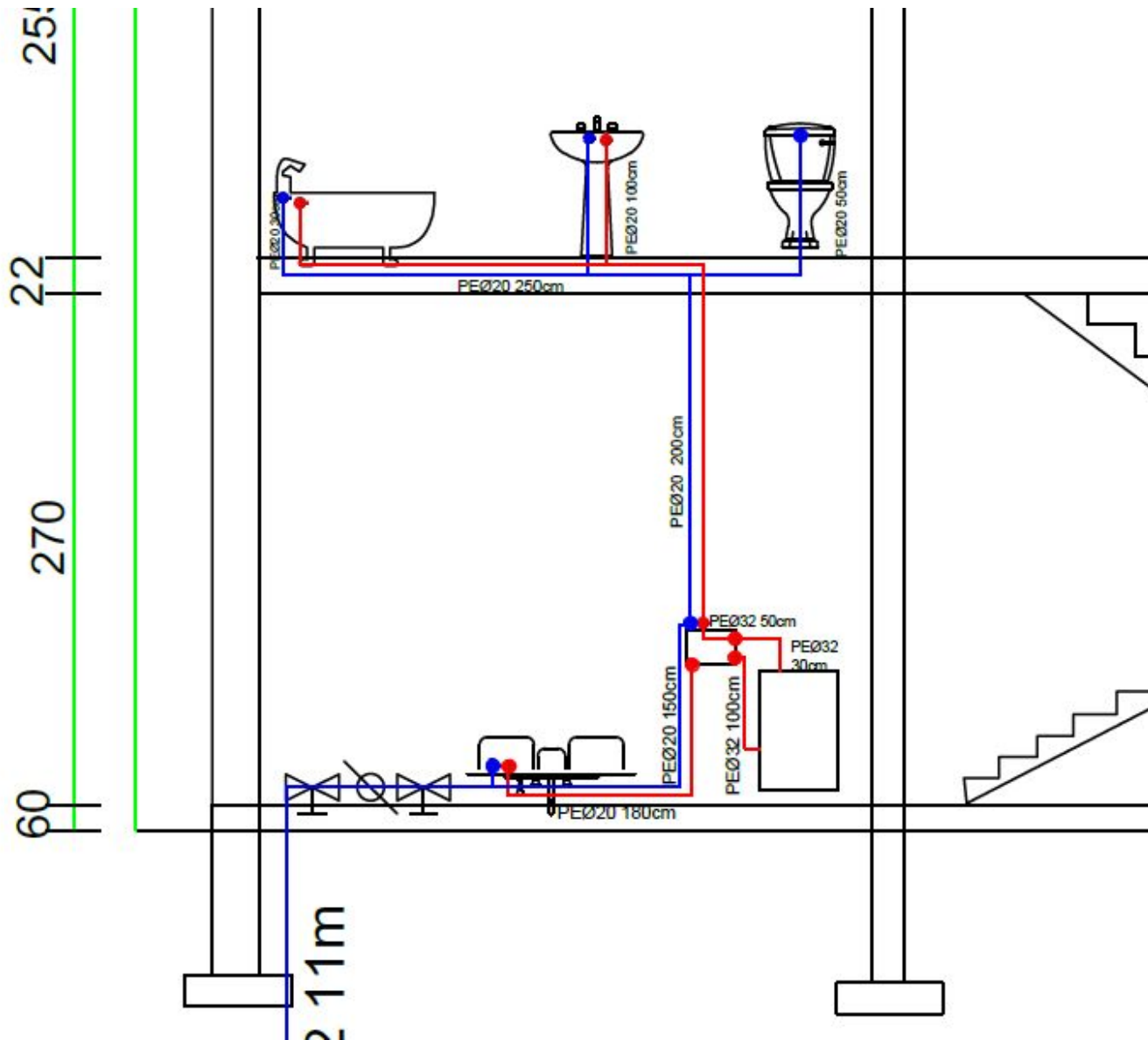
INSTALACJA PARTER



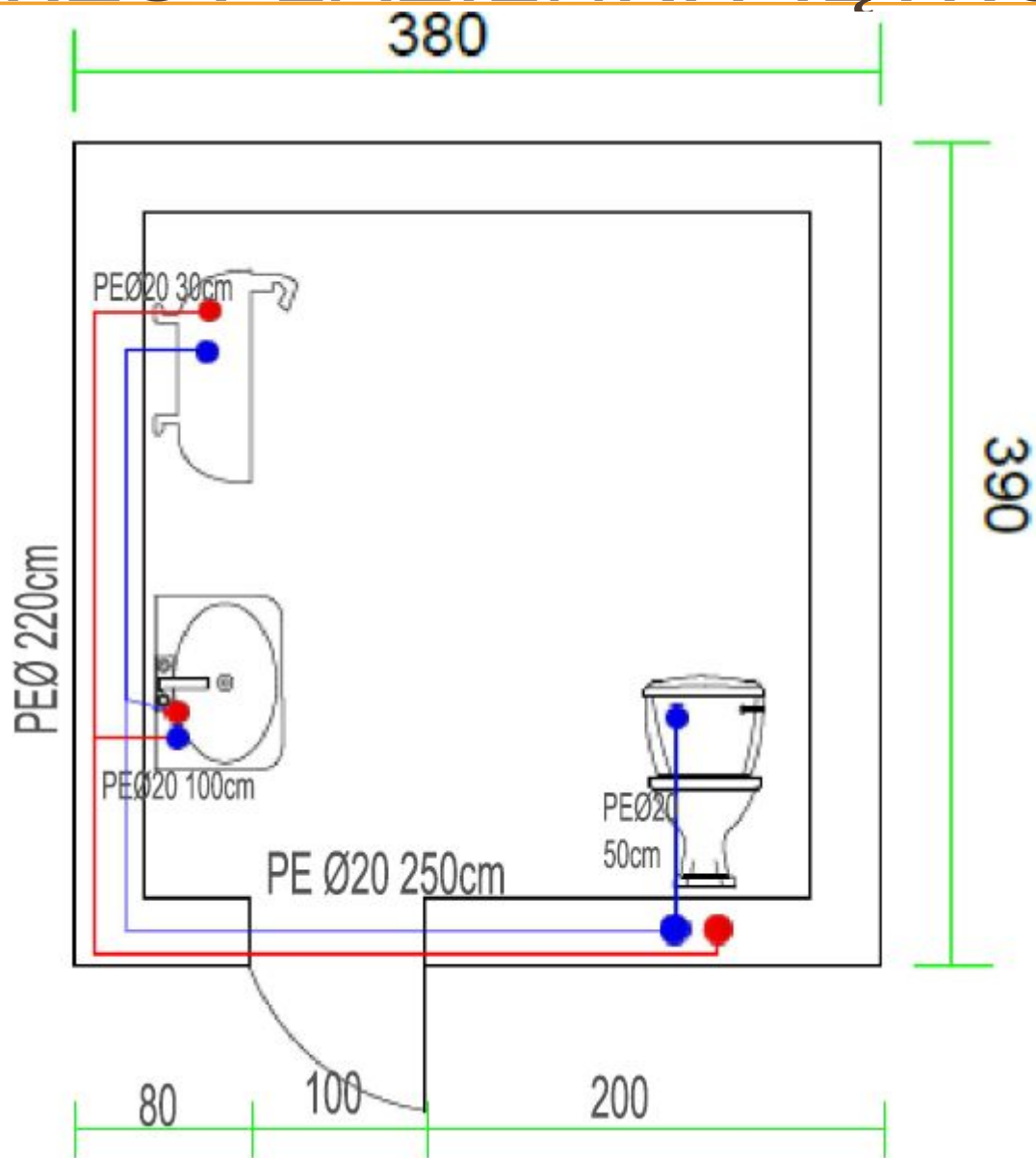
PRZEKRÓJ BUDYNKU



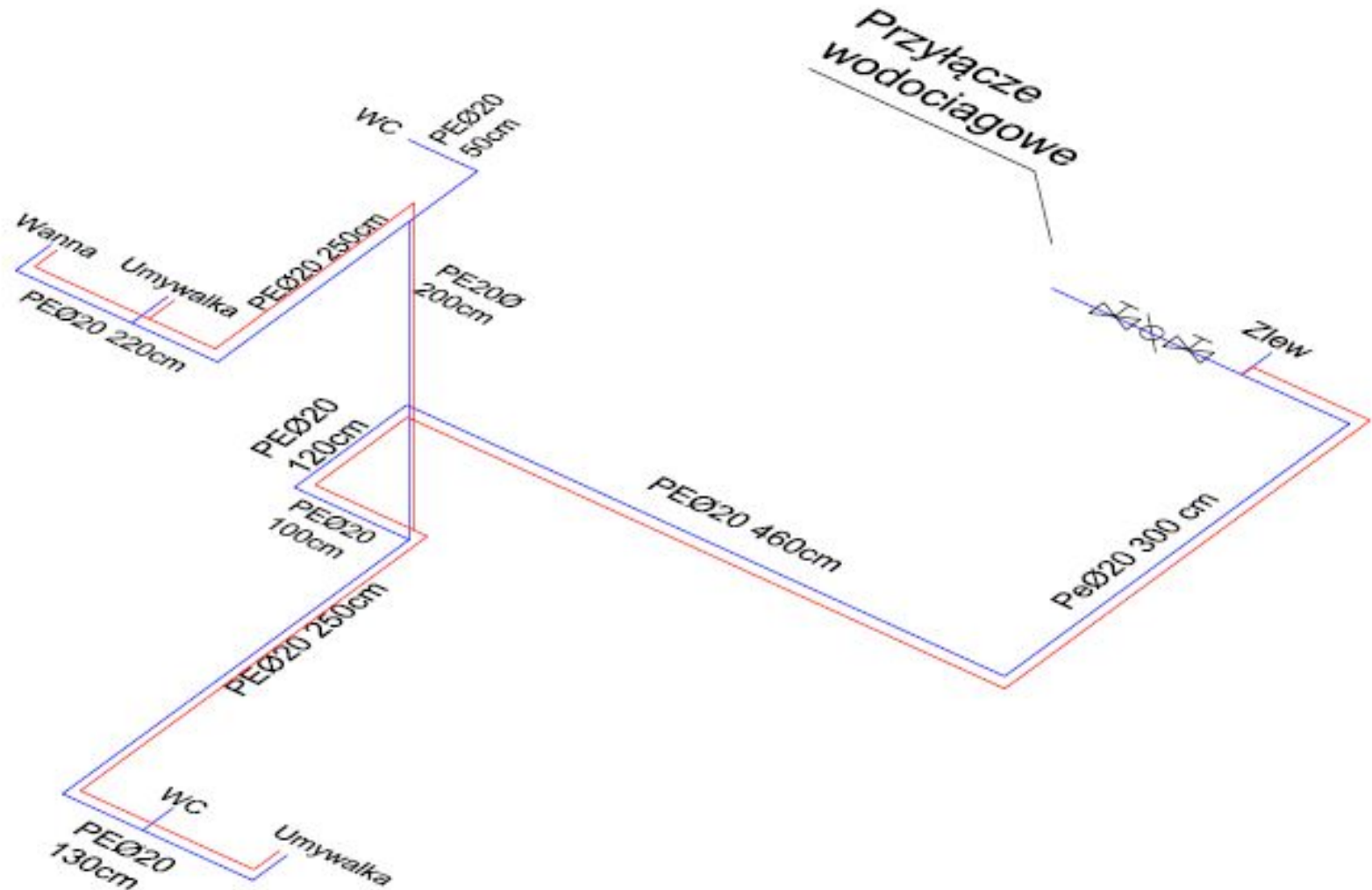
PRZEKRÓJ- PRZYBLIŻENIE



RZUT ŁAZIENKI PIĘTRO



AKSONOMETRIA



WODOMIERZ



POŁĄCZENIE Z UMYWALKĄ



POŁĄCZENIE ZE ZLEWOZMYWAKIEM



Koniec