



BEAUTIFUL LIFE



**Дипломная  
работа старается  
помочь  
разрешить  
дилемму  
современной  
жительницы  
мегаполиса.**

**Конфликт  
интересов  
человека  
рожденного  
и живущего в  
городе, но**

# Стили: классика



# Спорт



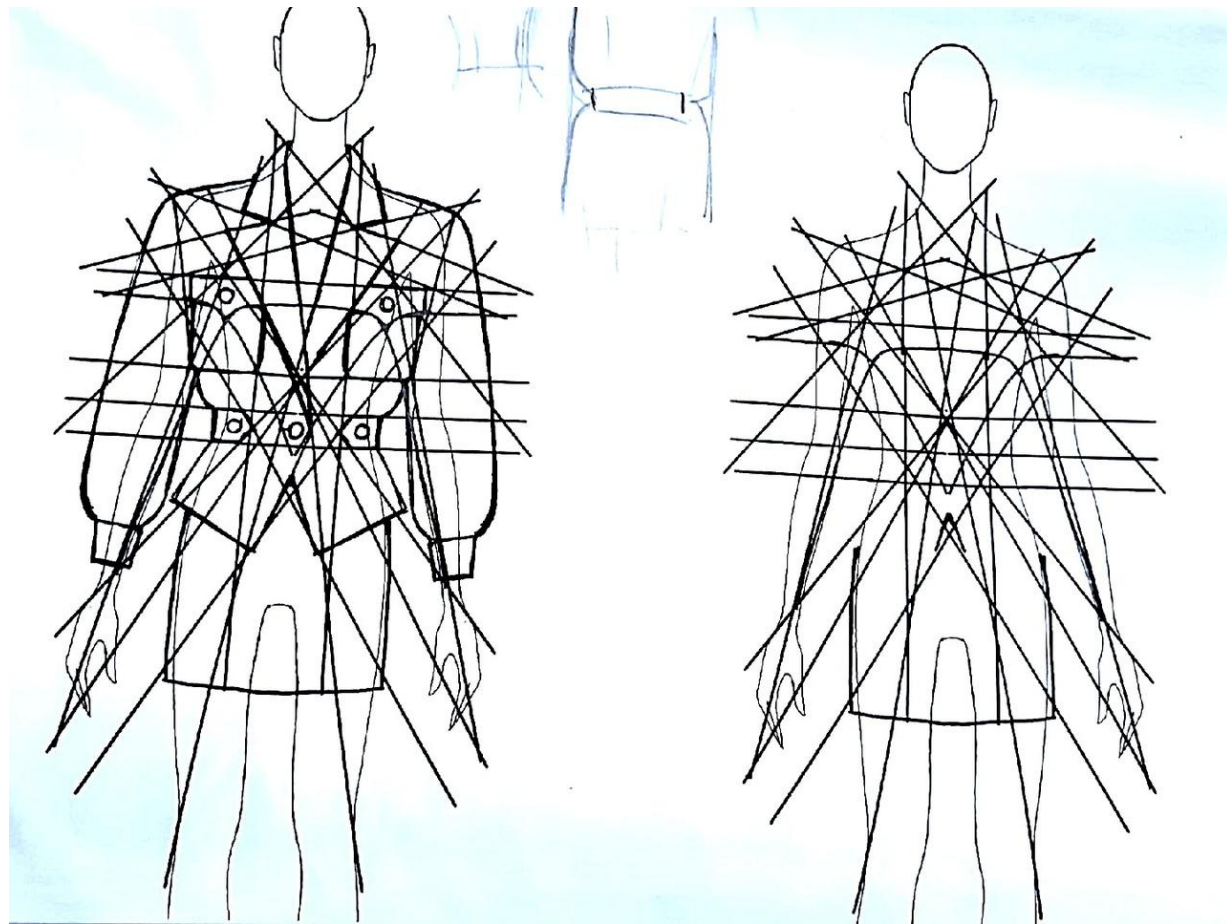


# Система проектирования

**Неология** (заимствование чужих идей)- ткань из коллекции DG Sunsetflower



**Трансформация**(продление линий)



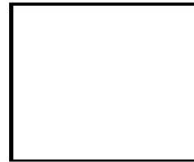
# Цветовая гамма



Черный выстраивает дистанцию, помогает отстраниться, его выбирают люди, которые много общаются. Стимулирует



уверенность в себе. Изысканность, изящество, эстетичность. Черный цвет для зрительного восприятия. Зеленый цвет снимает усталость и повышает тонус. Идеальный цвет для накопления сил. Это цвет стабильности и благосостояния



Символ чистоты и легкости. Психологически «гасит» раздражение. Белая одежда торжественна и нарядна, не так часто фигурирует в повседневном гардеробе, белый всегда обращает



на себя особое внимание, способствует ясности и ассоциируется с солнечным цветом и радостью, свежести мысли, обращает на себя внимание.

Выбирая желтую одежду в пасмурный день, вы обеспечите хорошее настроение себе и окружающим,



привлекателен для сангвиников. Символизирует интеллект.

Желтый в сочетании с черным считается знаком опасности, большинство ядовитых насекомых окрашены именно в это цветовое сочетание.



# Материал

- Структура: Саржевое и полотняное переплетения
- Материал: Хлопок 100%



Структура: Просвечивающие переплетения  
Образуются на базе полотняного и основных и уточных репсов.



Структура: трикотажное полотно с имитацией замши

Материал: полиэстер 100%



# Фигура человека

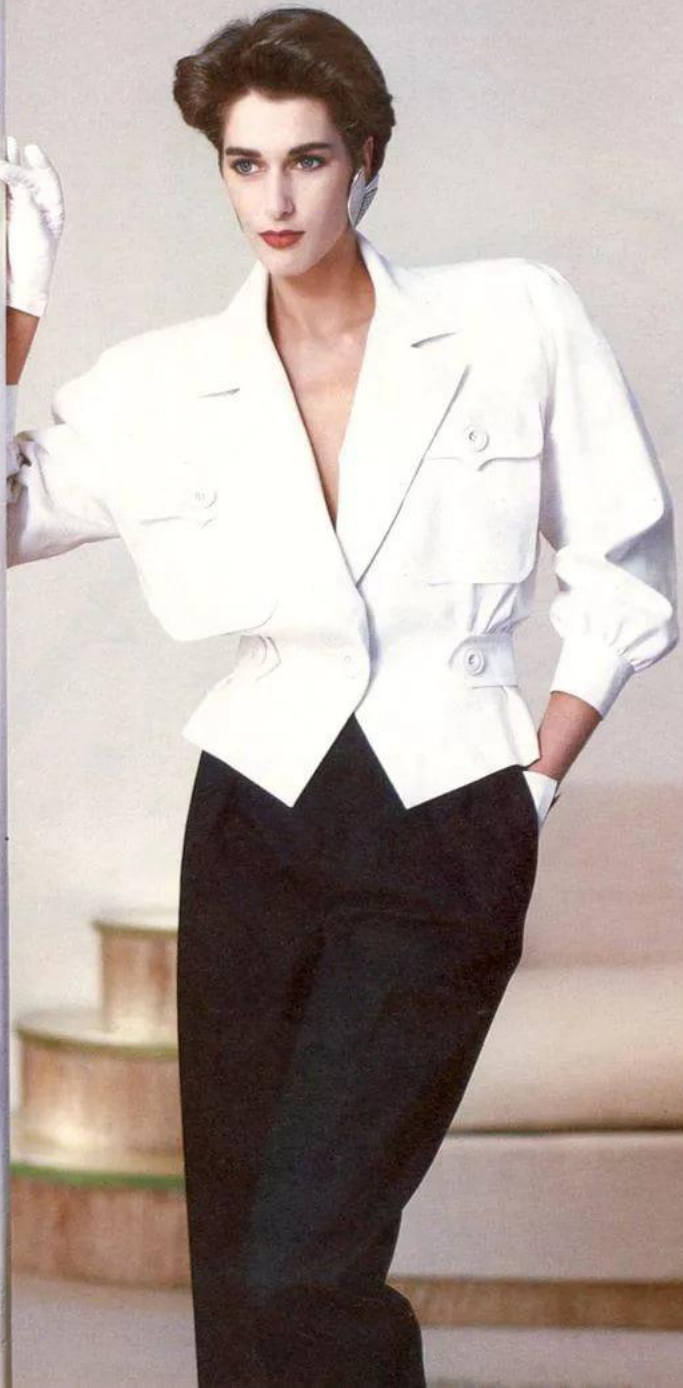


- Фигура здоровой молодой подтянутой девушки

# Пропорции

- Вдохновение в сочетании одежды в 80х
- Расширенный плечевой пояс за счет спущенного плеча и увеличенной проймы
- Приталенный силуэт, слегка завышенная талия
- А-силуэт у поясных изделий





# Символика

Подсолнухи-  
как символ единения с  
природой



Геометрическая композиция-  
как символ городской среды-  
лабиринта



# Образ потребителя

- Девушка 20-35 лет
- Живет в мегаполисе и ведет активный социальный образ жизни. При этом её тянет к природе.
- Работает в сфере медиа, может быть блоггеркой, художницей, ведущей, моделью, дизайнеркой, журналисткой, режиссеркой и т. д.
- Зарабатывает от 20 до 150т.р.



