

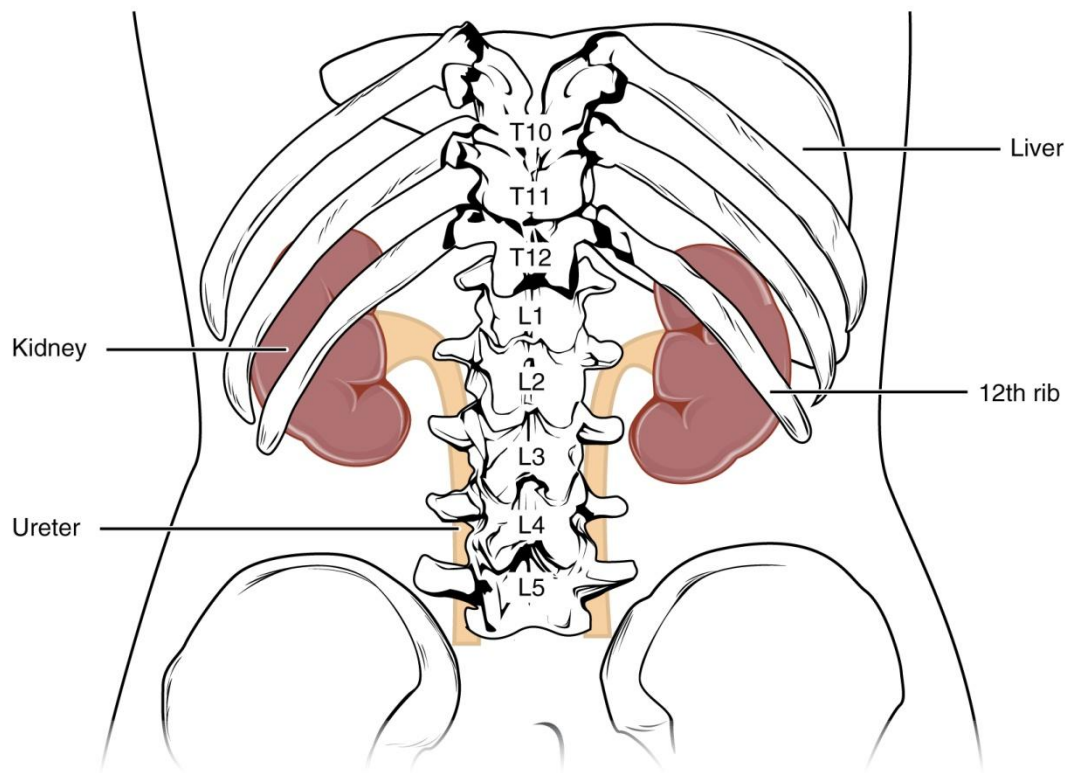
# ХИРУРГИЧЕСКАЯ АНАТОМИЯ МОЧЕВОЙ СИСТЕМЫ

---

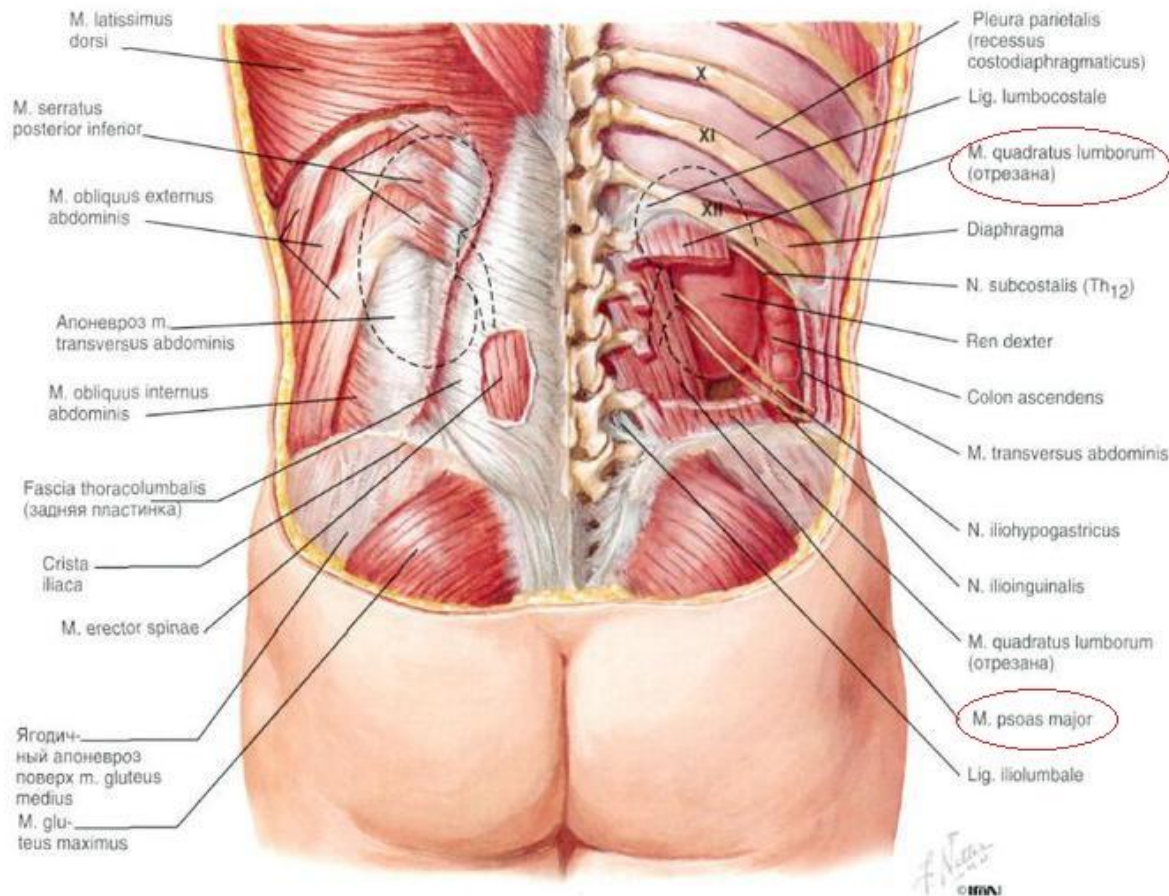
Выполнила студентка 4 курса Лечебного факультета:  
**Фараджуллаева В.Р.**

# Топография почек

- **Правая почка** - от 12-го грудного до верхнего края 4-го поясничного позвонка;
- **Левая почка** - от 11-го грудного позвонка до верхнего края 3-го поясничного.

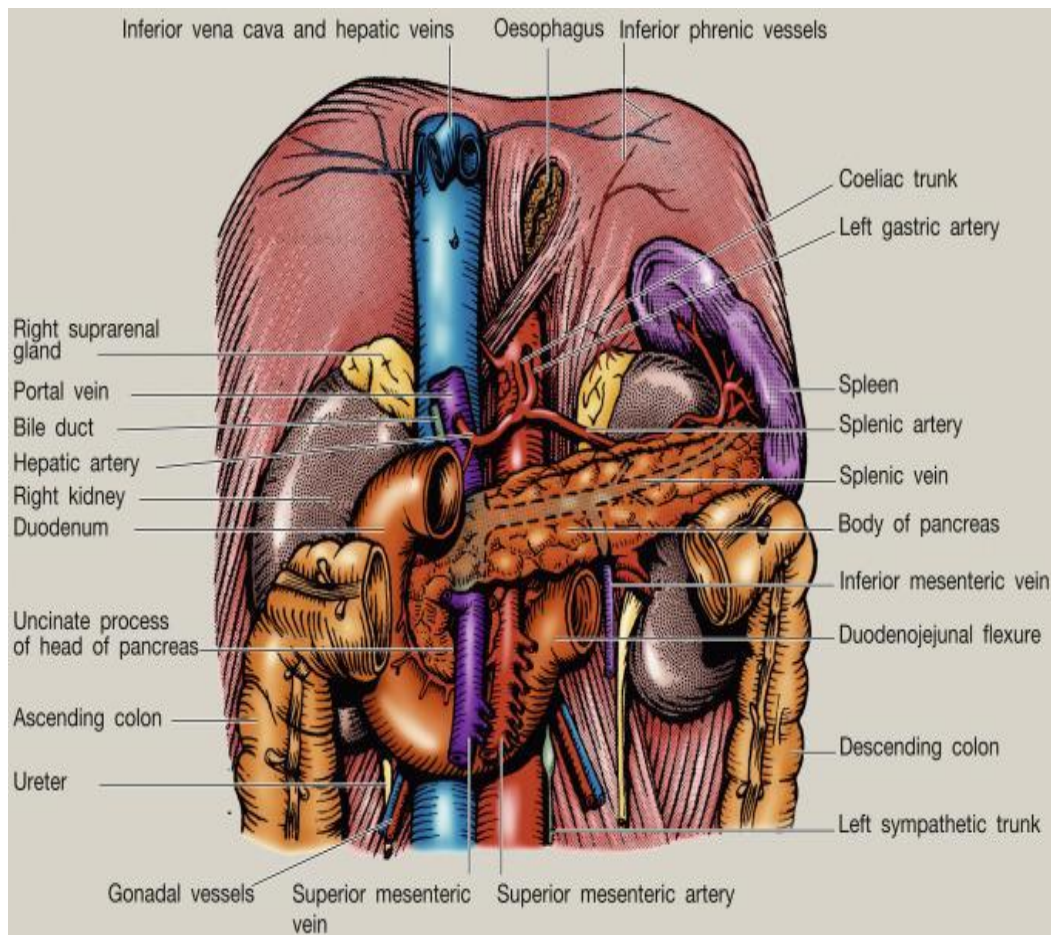


## Почки (ren): вид сзади



- **Сверху** - диафрагма;
- **Позади** - большие поясничные и квадратные мышцы спины.

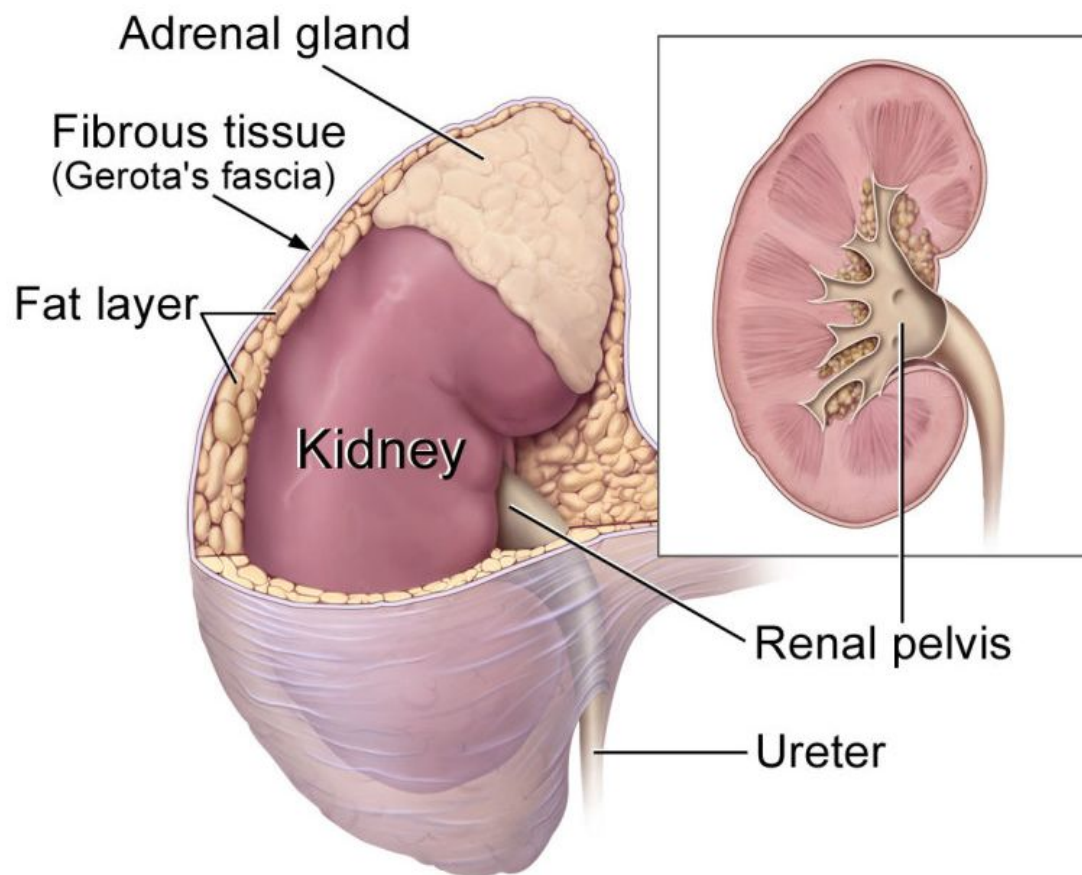
# Синтопия

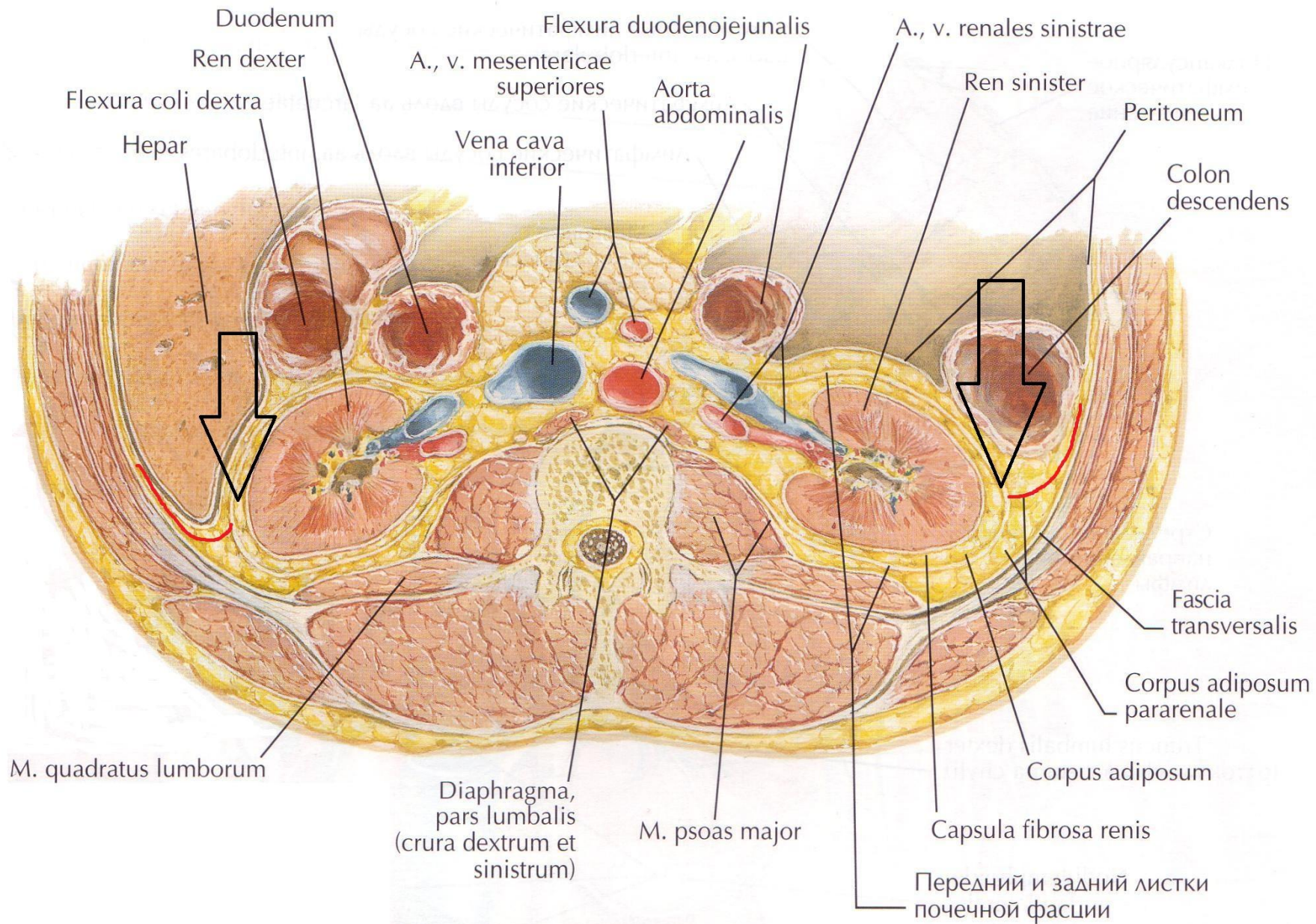


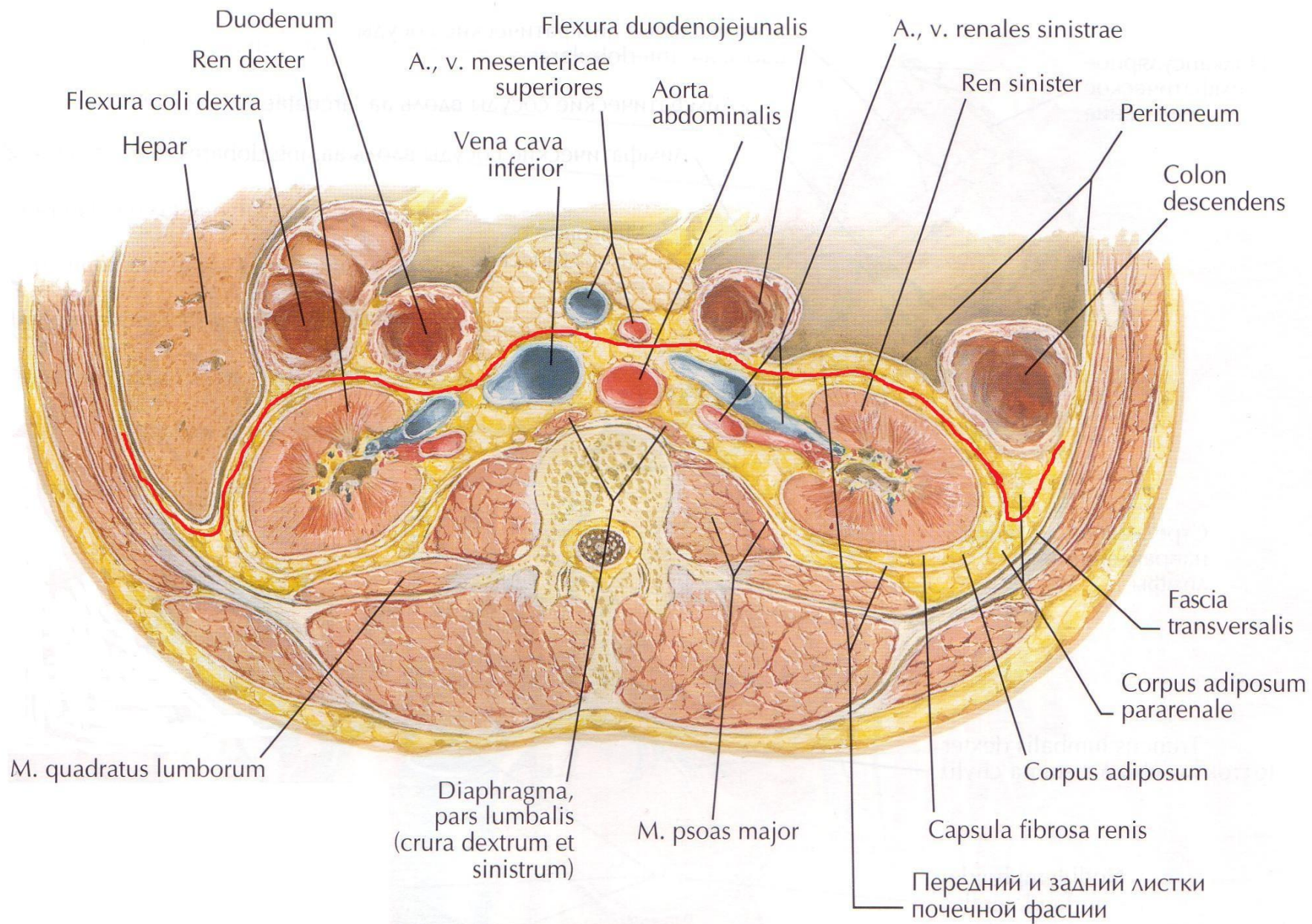
- **Правая почка** - правая доля печени, нисходящая часть двенадцатиперстной кишки и восходящая ободочная кишка;
- **Левая почка** - дно желудка, селезенка, хвост поджелудочной железы и нисходящая ободочная кишка.

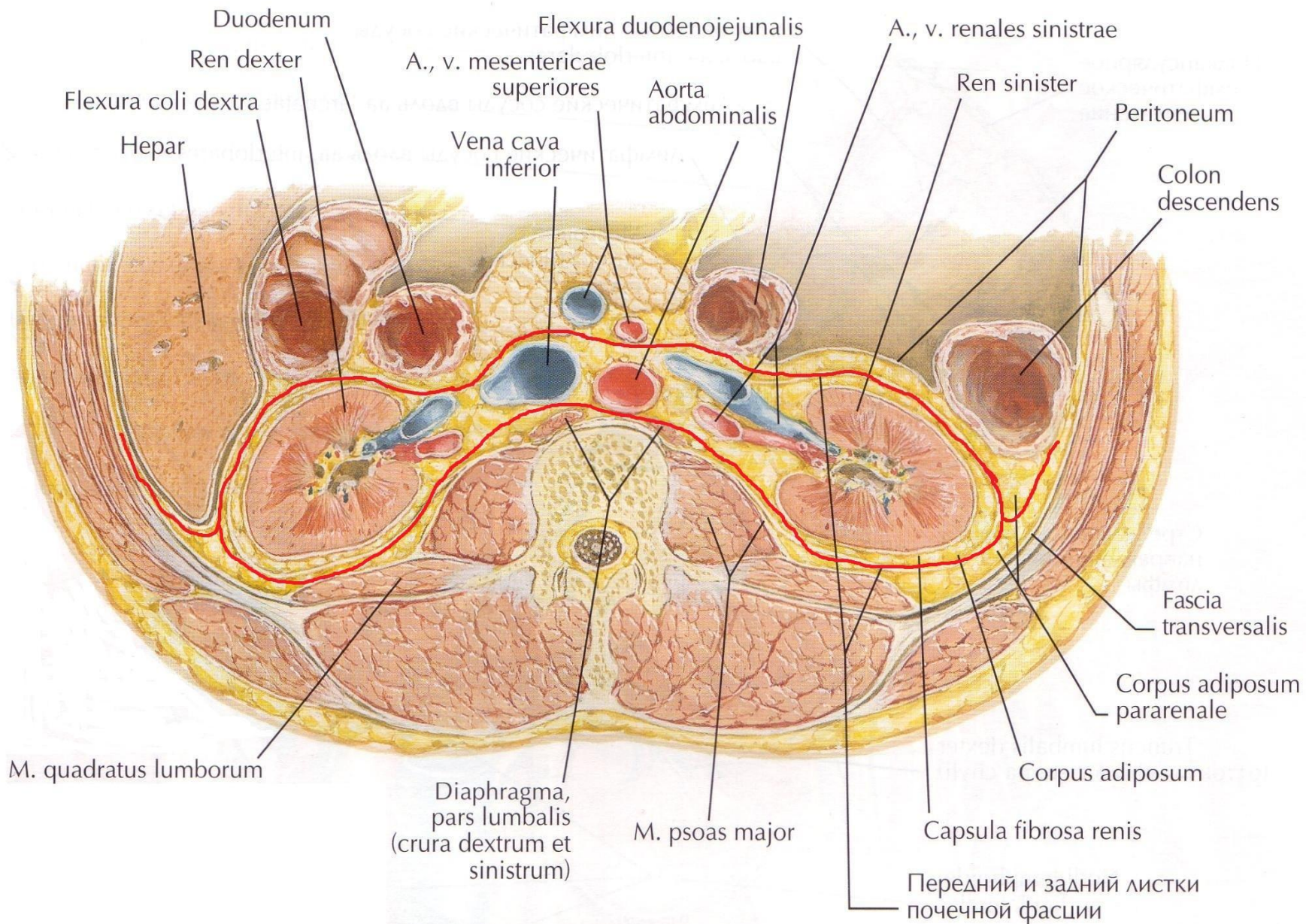
# Капсулы почки

1. *Фиброзная;*
2. *Жировая;*
3. *Почечная фасция (фасция Герота)*

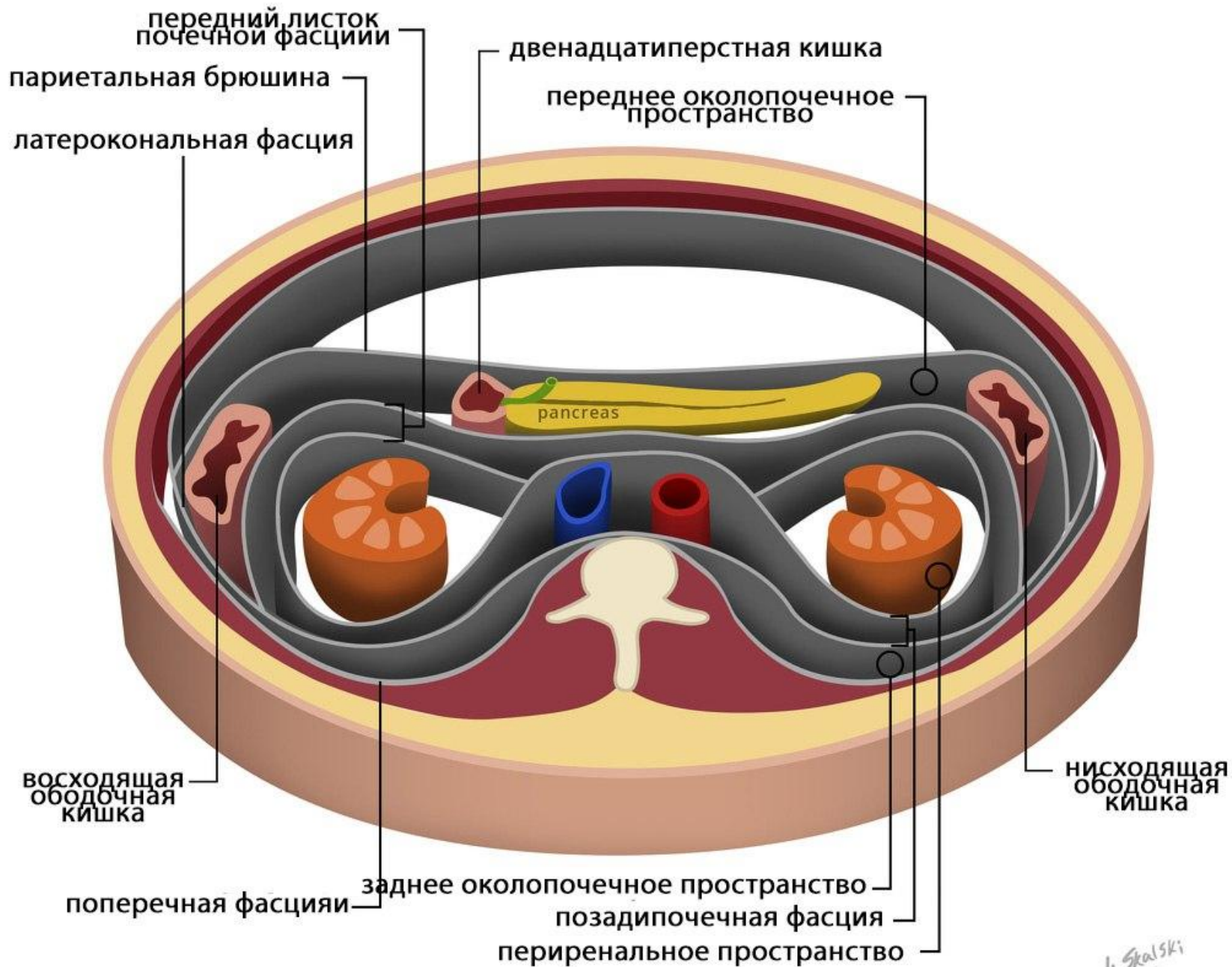






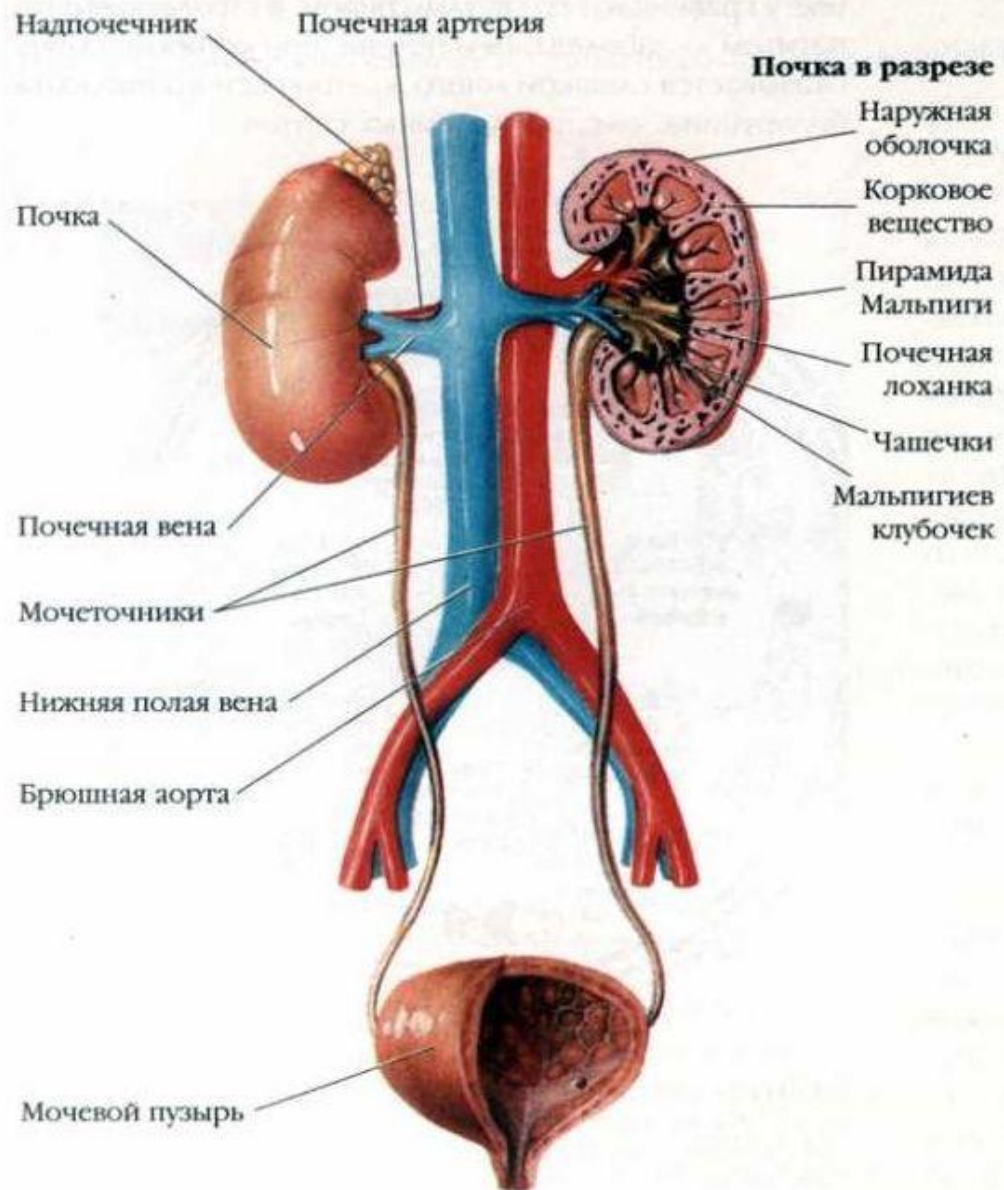


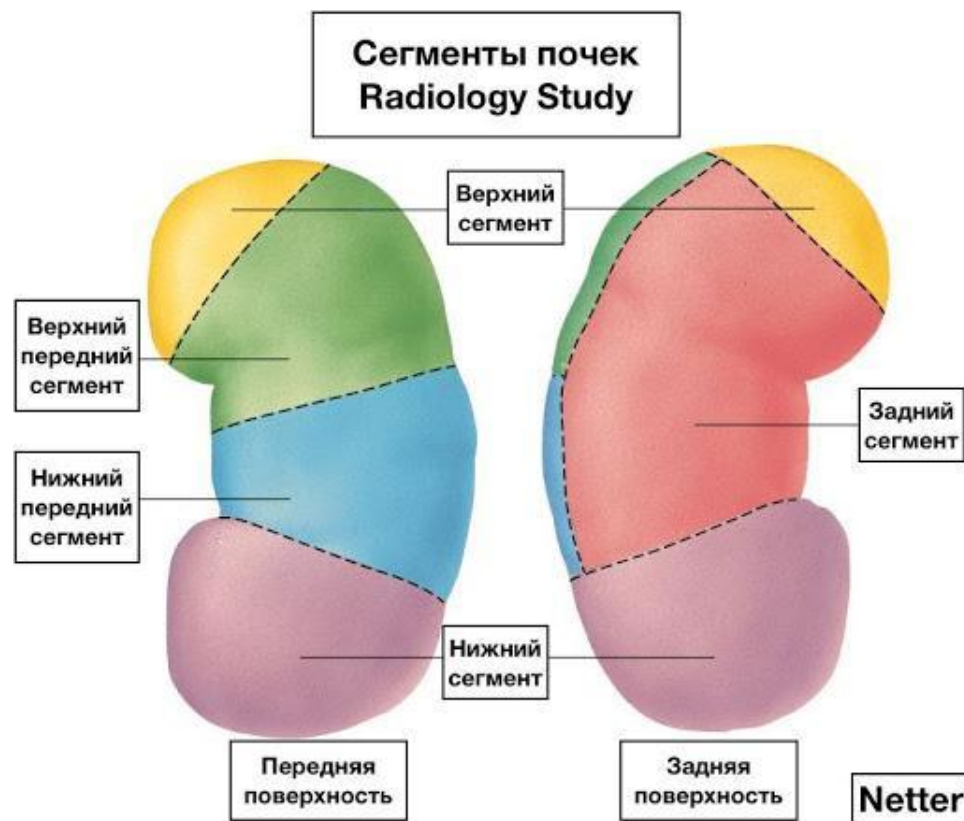
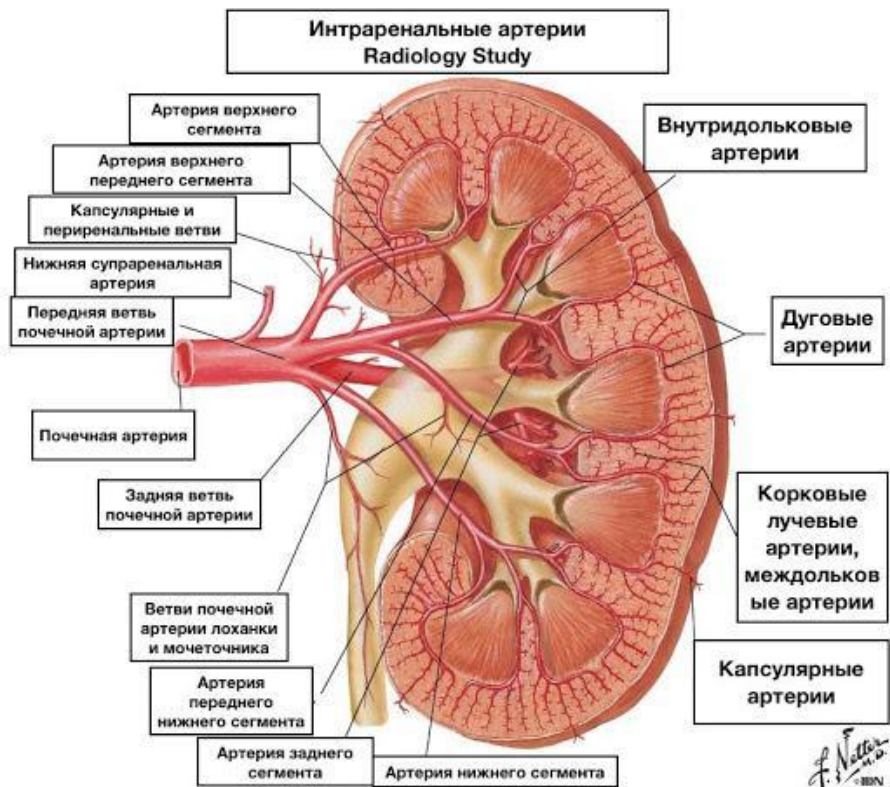


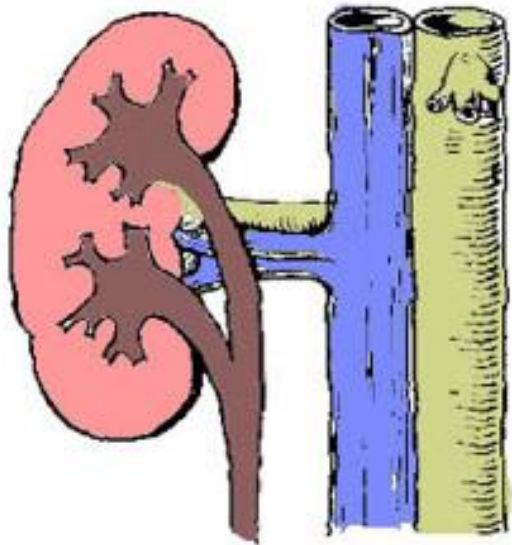


*M. Skalski*

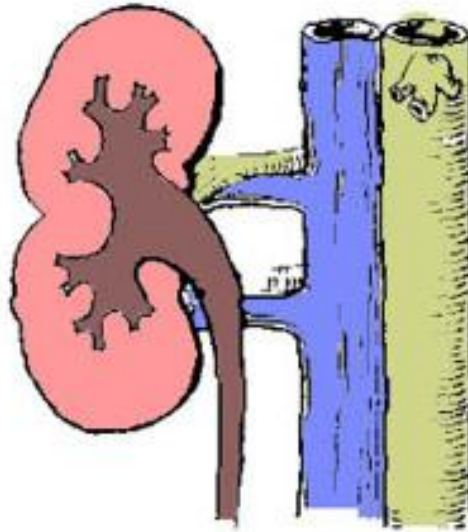




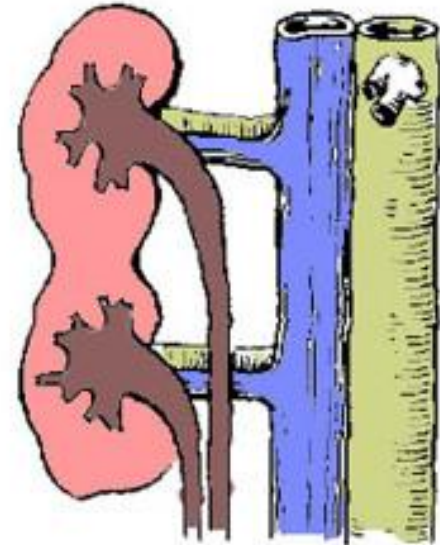




Удвоение почечных лоханок



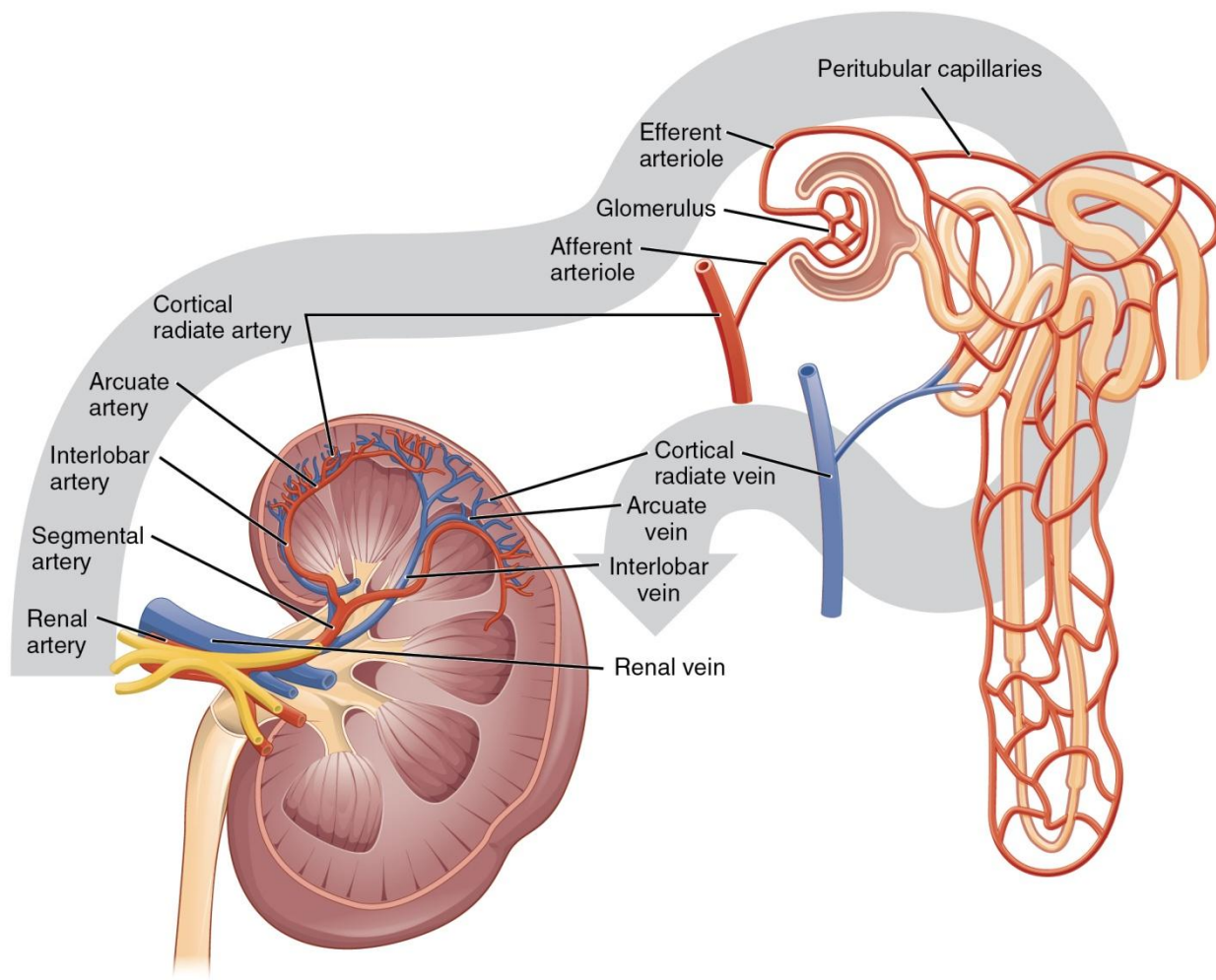
Удвоение почечных сосудов



Полное удвоение почки

При удвоении ЧЛС обе части почки имеют самостоятельное кровоснабжение

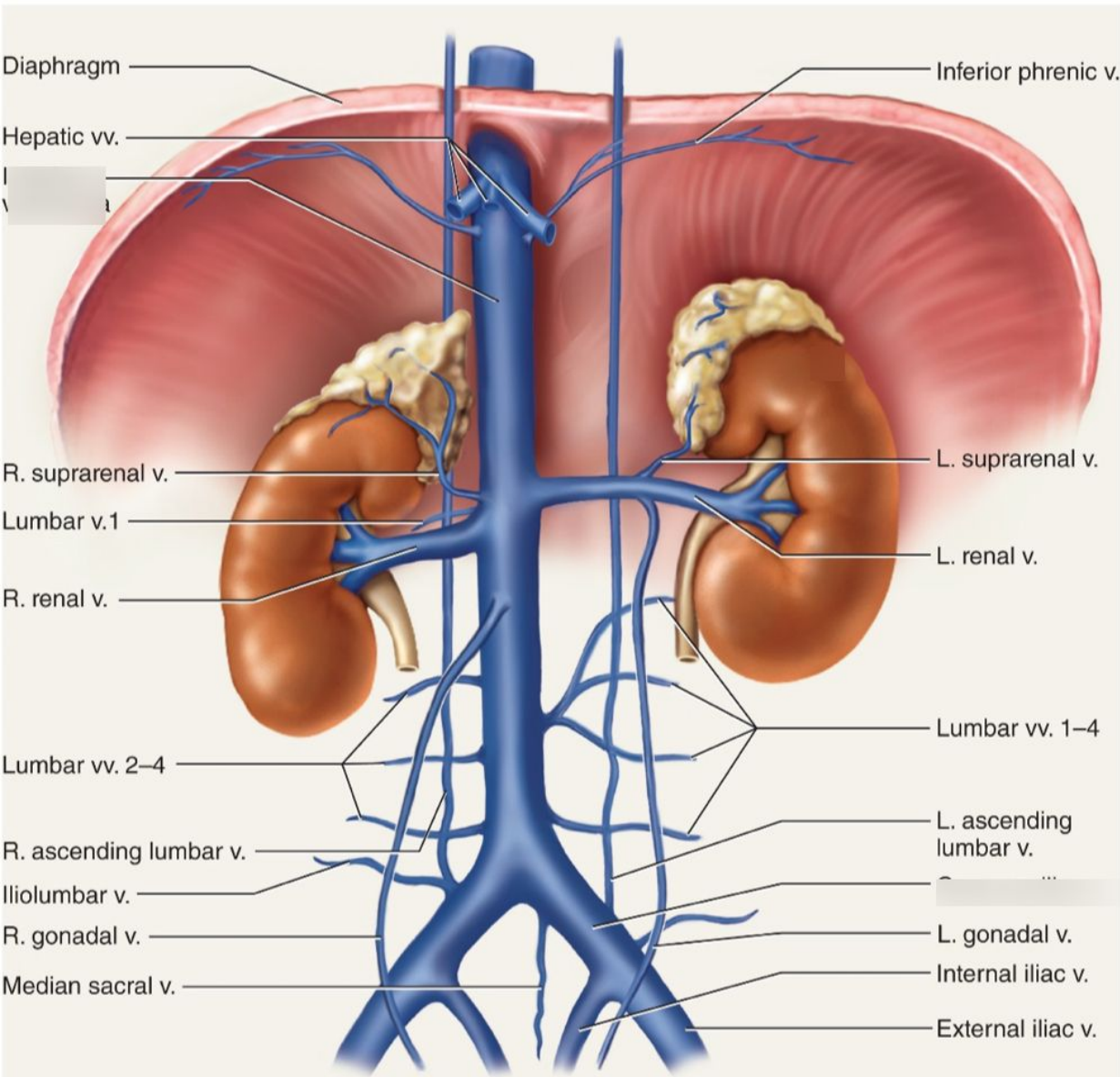
# «Чудесная» сеть почки



*Сегментарные  
артерии ->  
междольевые  
артерии->  
дуговые артерии ->  
приносящие  
 клубочковые  
артериолы ->  
 клубочки ->  
выносящие  
 клубочковые  
артериолы ->  
капилляры*

# Анастомозы почечных вен с

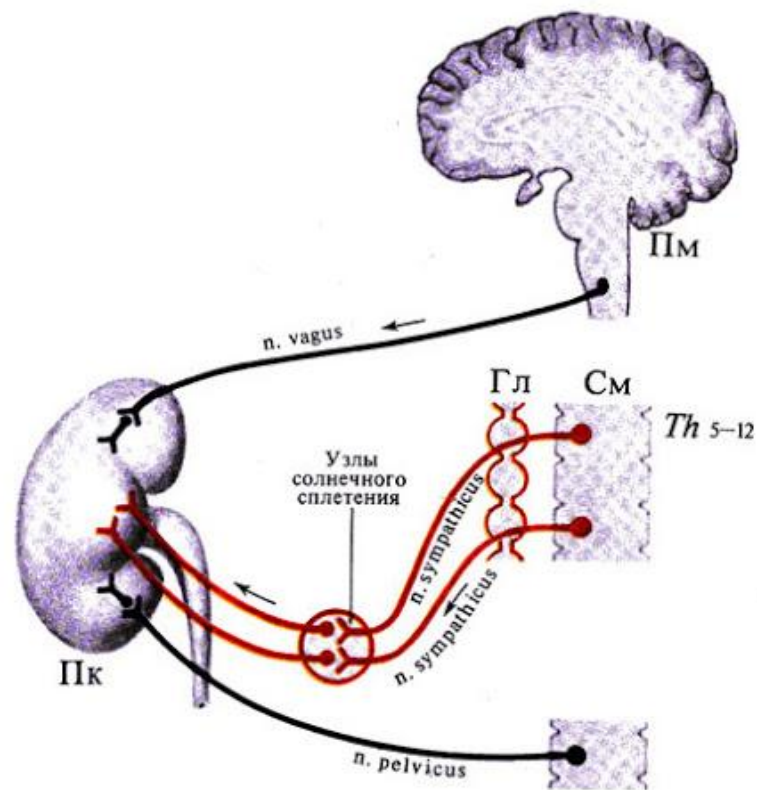
Copyright © McGraw-Hill Education. Permission required for reproduction or display.



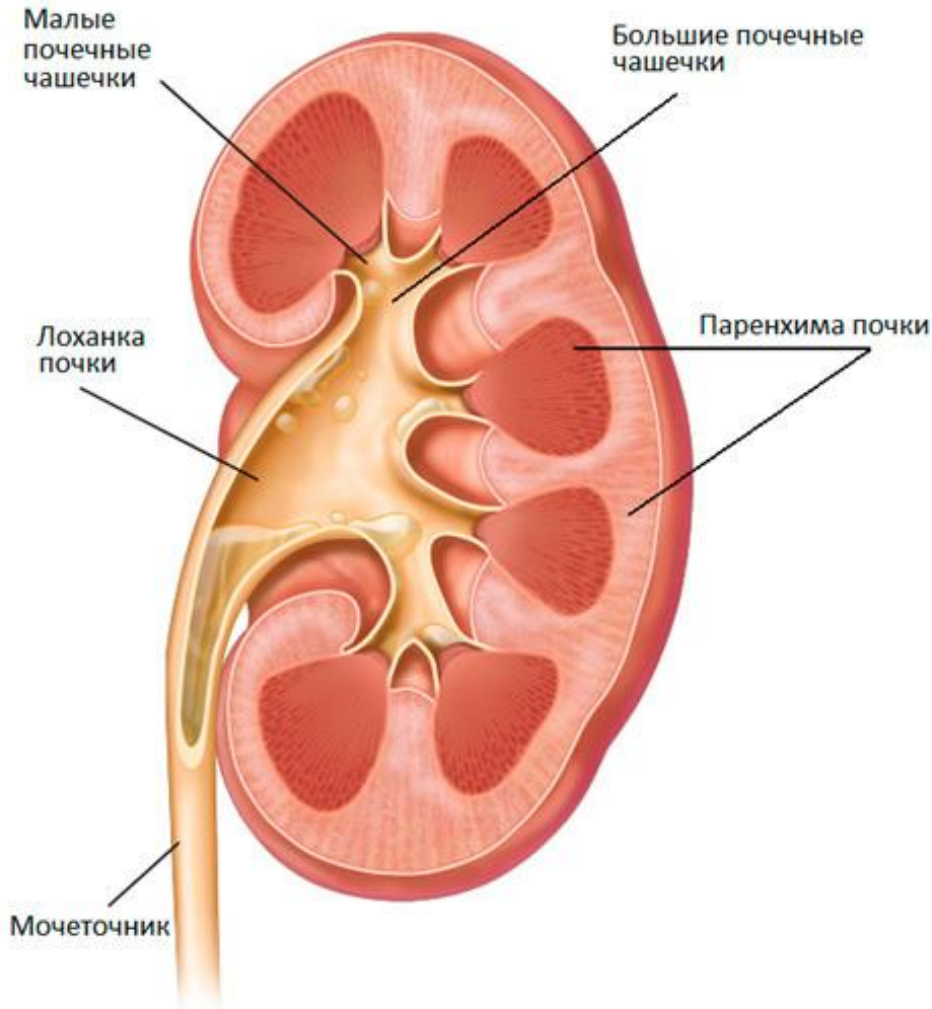
- *Надпочечниковыми*  
*венами*
- *Диафрагмальными*  
*венами*
- *Поясничными*  
*венами*
- *Яичновыми* *венами*
- *Парной и*  
*полупарной* *венной*

# Иннервация

Иннервация почек осуществляется из почечного сплетения, образованного нервными постганглионарными волокнами верхнего брыжеечного и аортопочечных узлов и волокнами поясничного отдела симпатического ствола



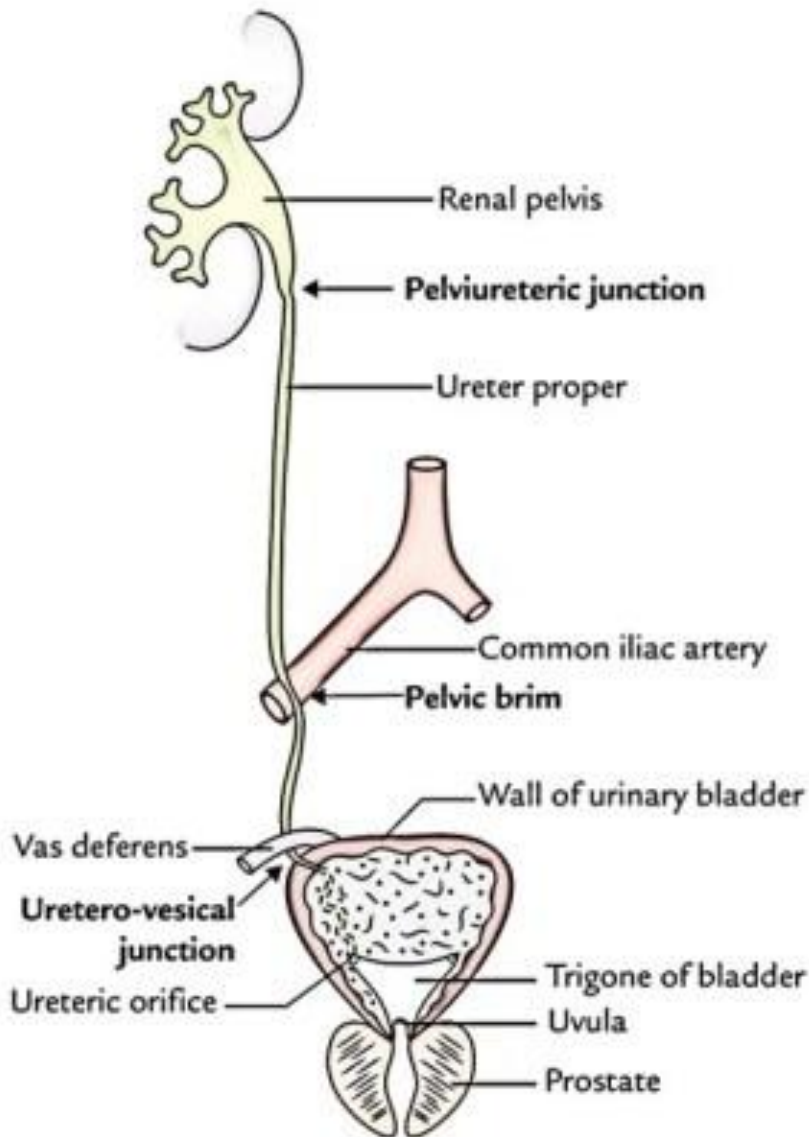
# Внутреннее строение



Чашечная система почки формируется из 6–16 малых чашечек, которые соединяются в 2–3 большие.



# Мочеточники



## Части:

- верхнюю треть (от лоханки до уровня нижнего полюса почки);
- среднюю треть (до уровня подвздошных сосудов);
- нижнюю треть (до впадения мочеточника в мочевой пузырь)

## Физиологические сужения:

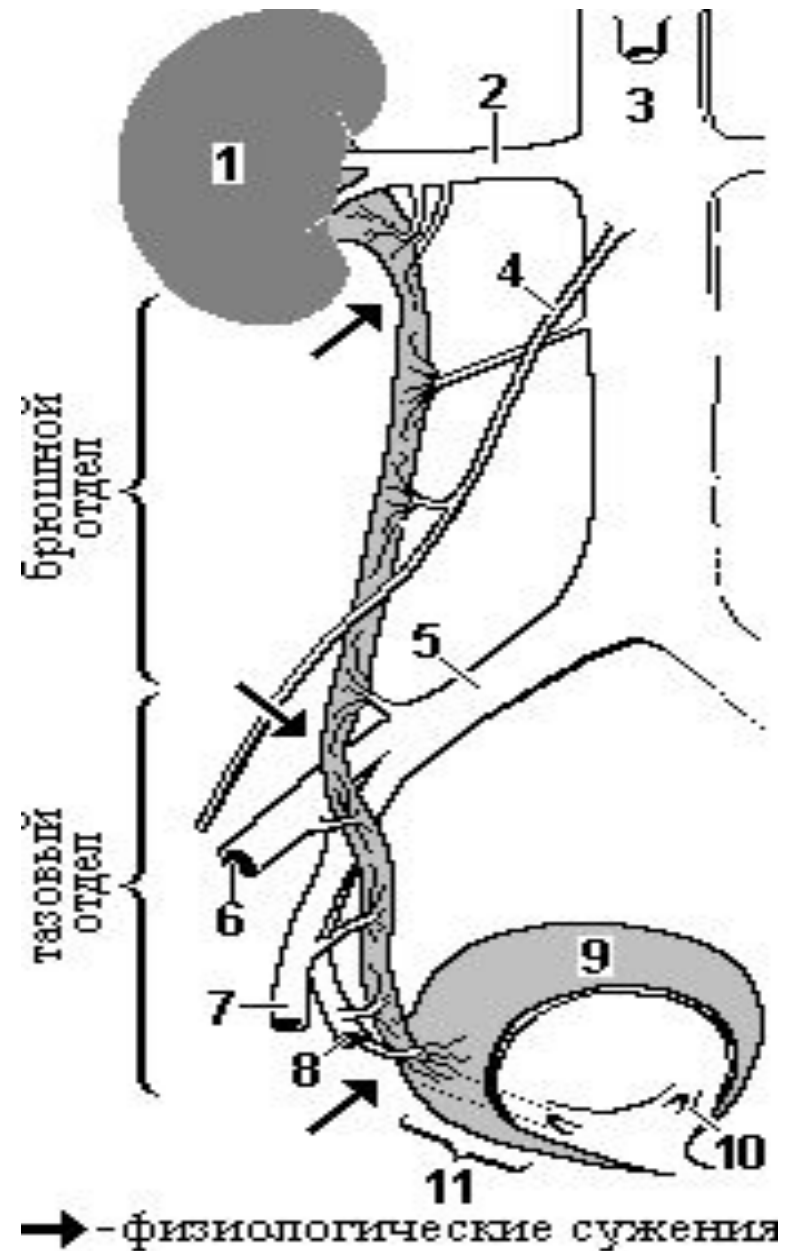
- первое сужение находится в месте соединения с почечной лоханкой
- второе — у перекреста с подвздошными сосудами
- третье — в юкставезикальном отделе

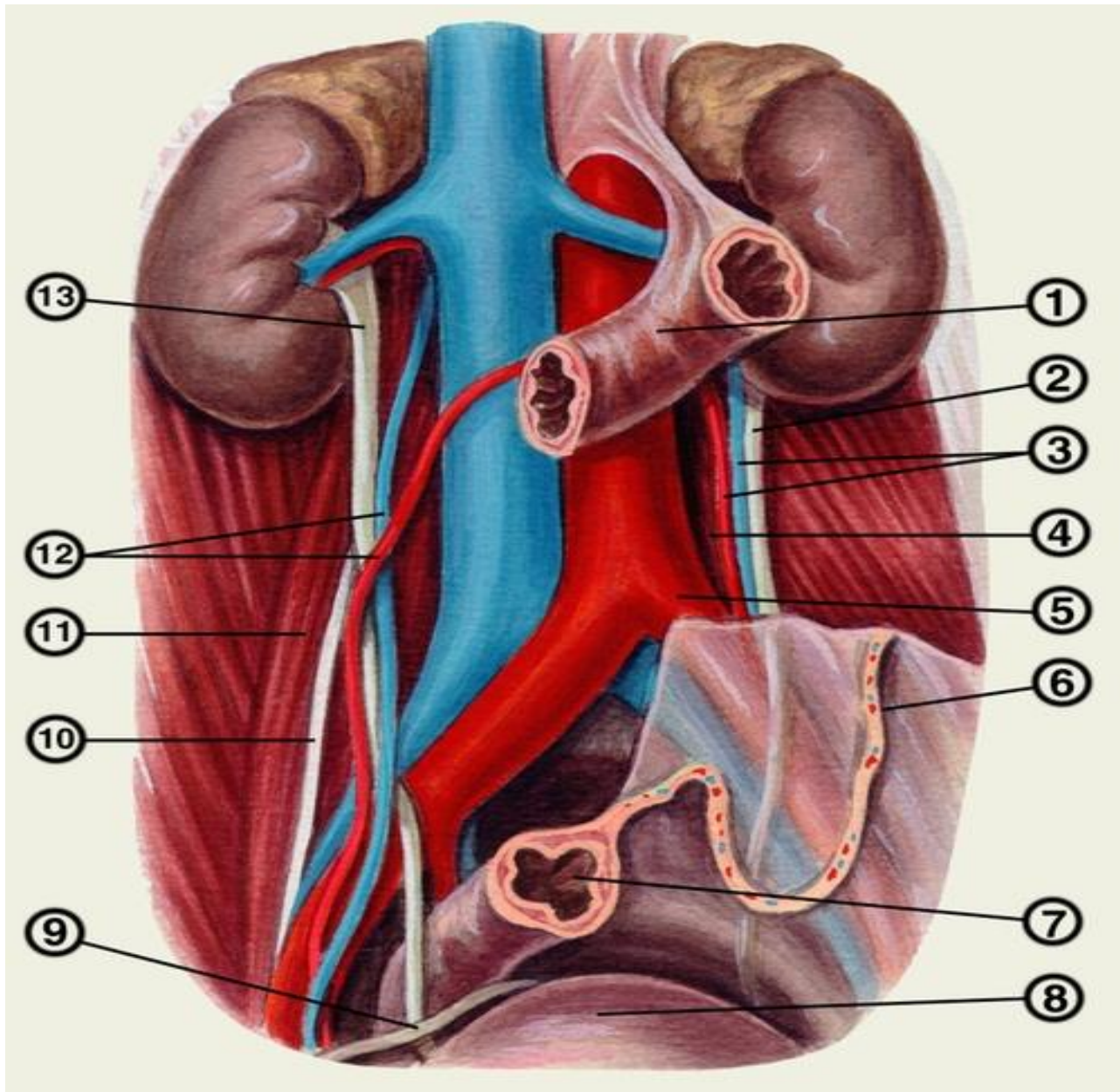
# Морфология

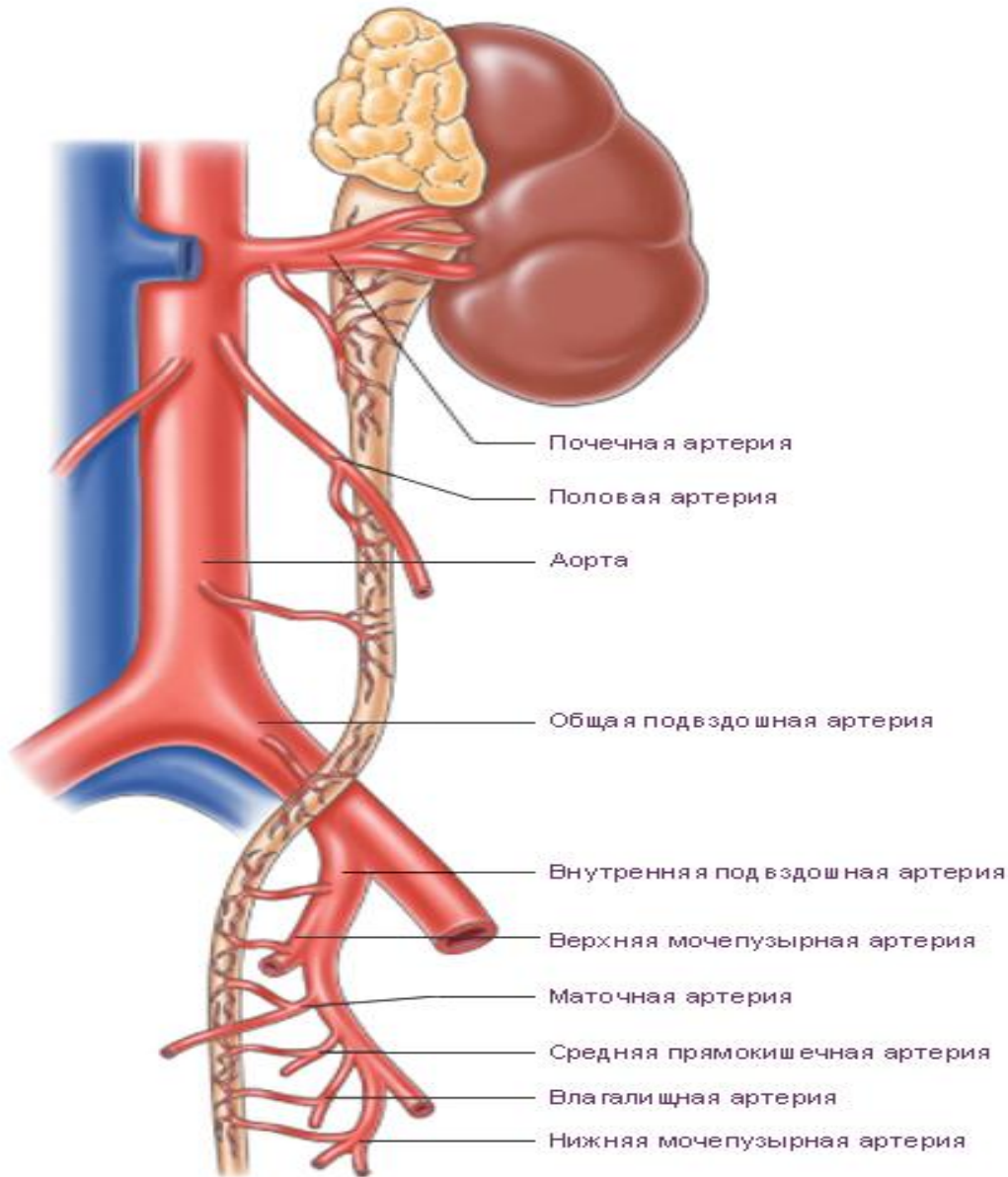
- *Брюшная часть*

- *Тазовая часть:*

1. *Собственно тазовая часть*
2. *Юкстравезикальный отдел*
3. *Интрамуральный отдел*

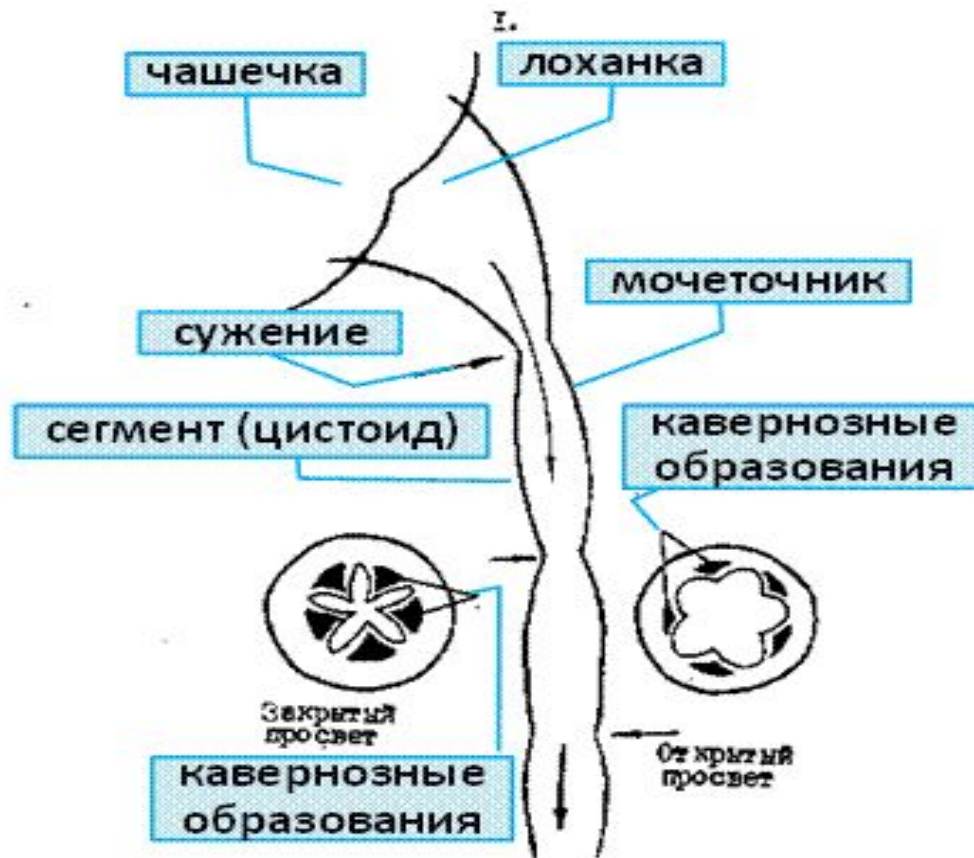




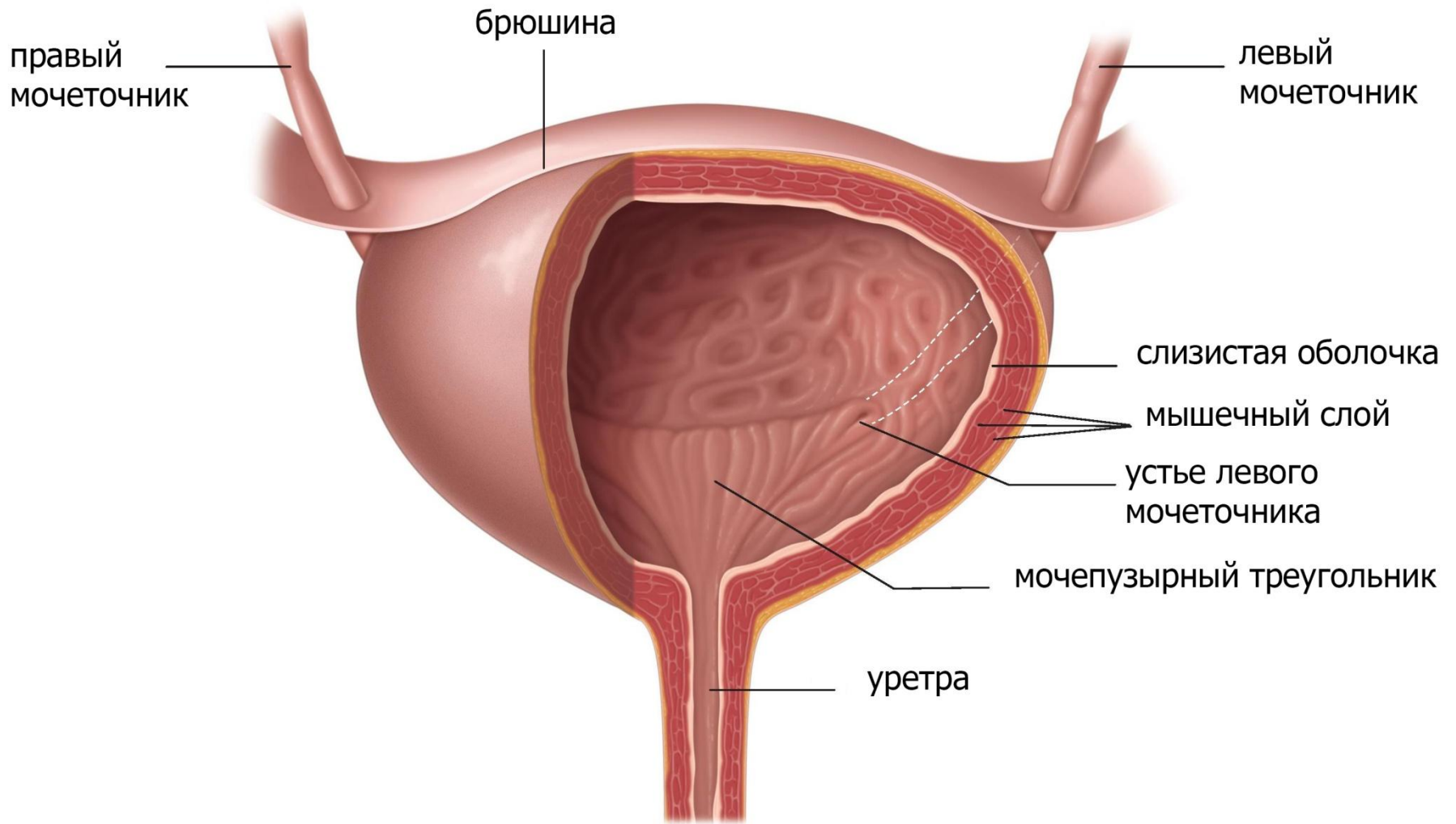


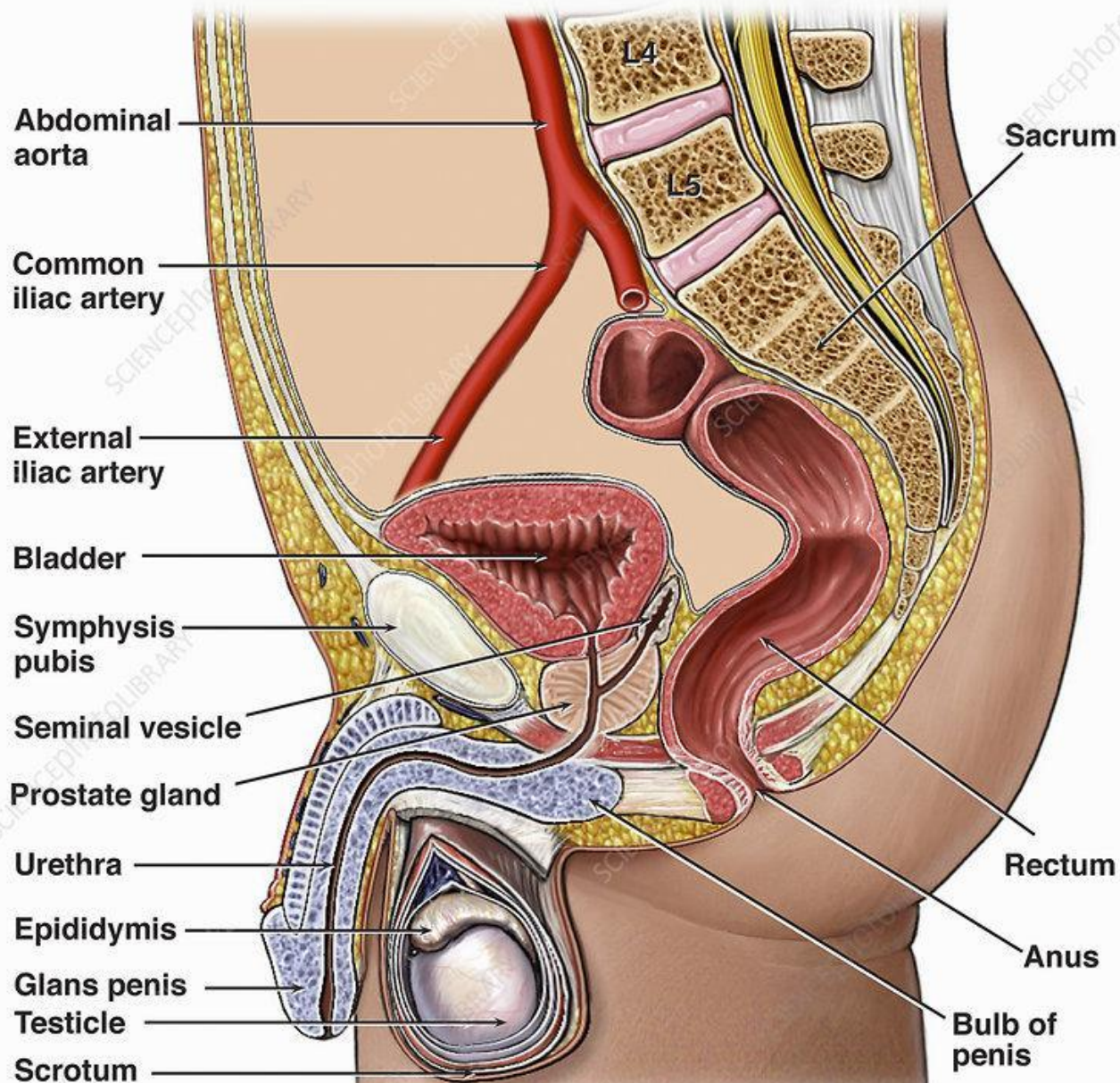
**Сосуды отходят от:**  
почечной артерии,  
артерий яичников,  
матки, подвздошных  
артерий, нижней  
мочепузырной артерии,  
аорты.

## лоханочно-мочеточниковые сегменты (цистоиды)

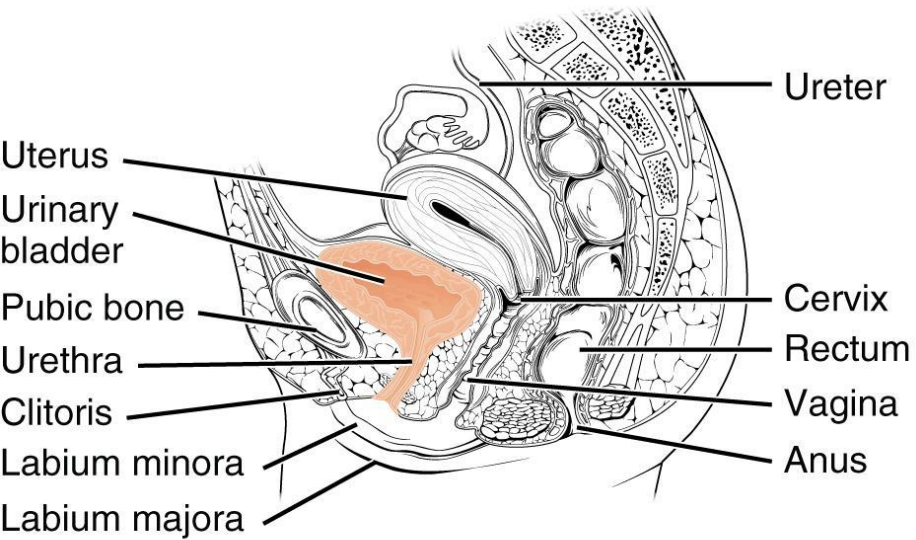


*Цистоиды - участки мочеточника с наиболее выраженной способностью к перистальтике; различают верхний, средний и нижний*

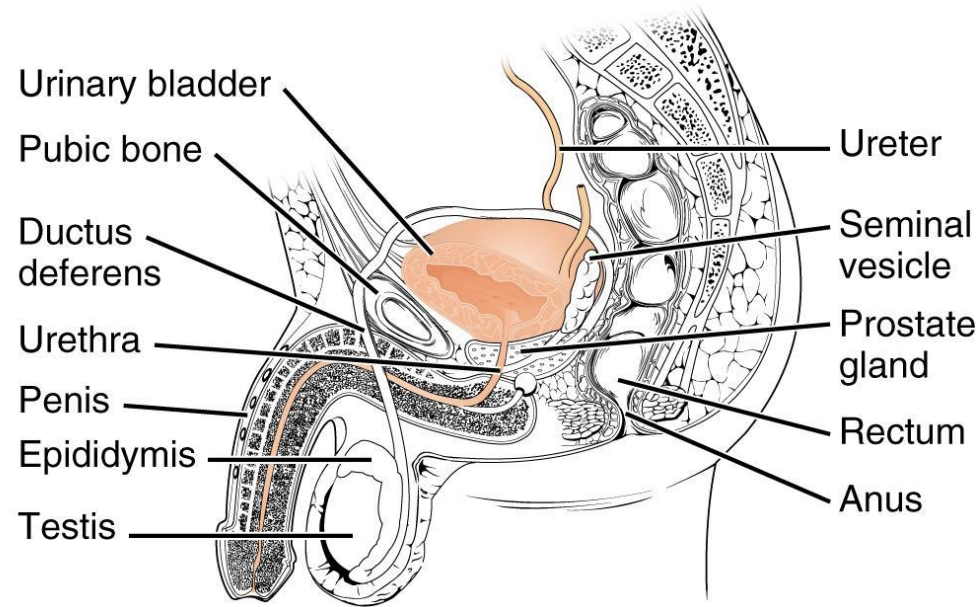




Sagittal View



(a)

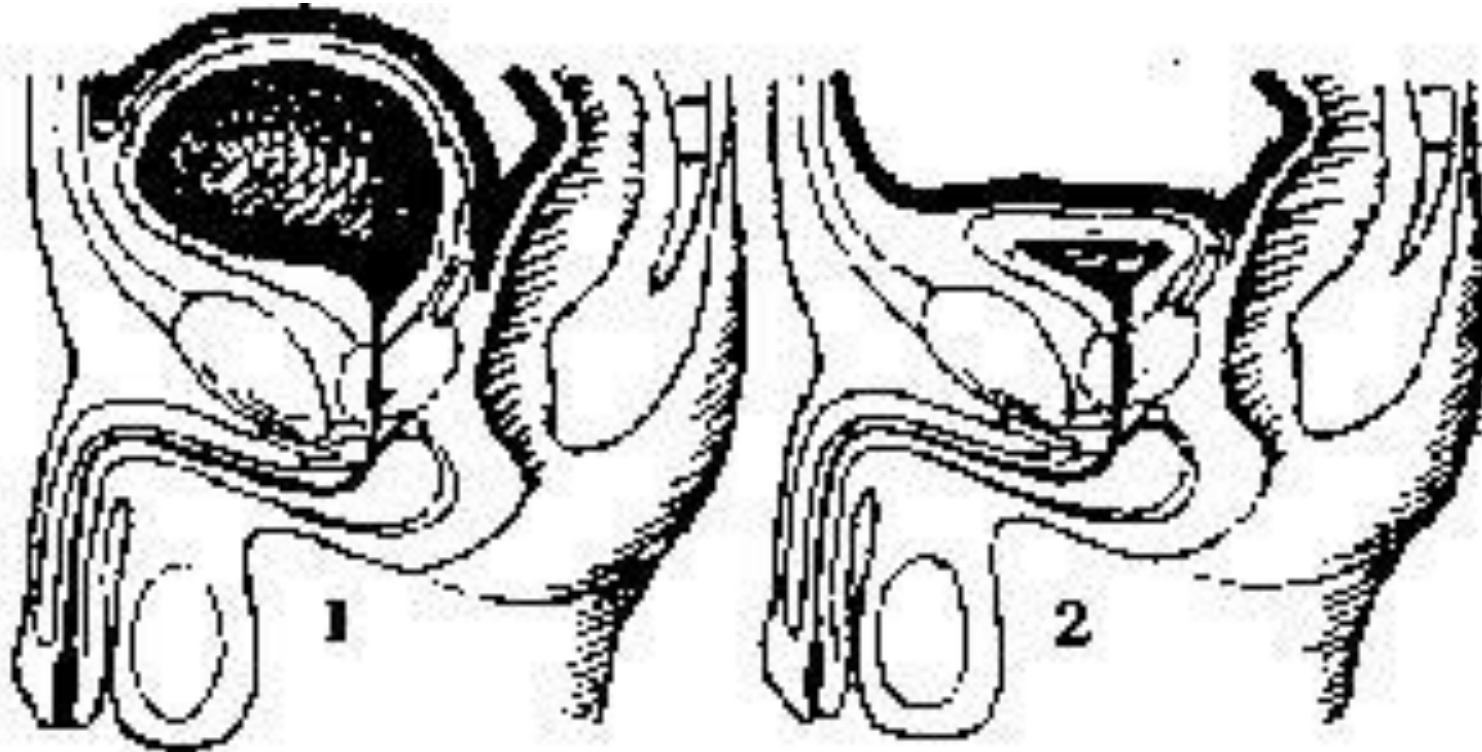


(b)

- Рис (a) – синтопия женского мочевого пузыря
- Рис (b) – синтопия мужского мочевого пузыря



# Отношение к брюшине

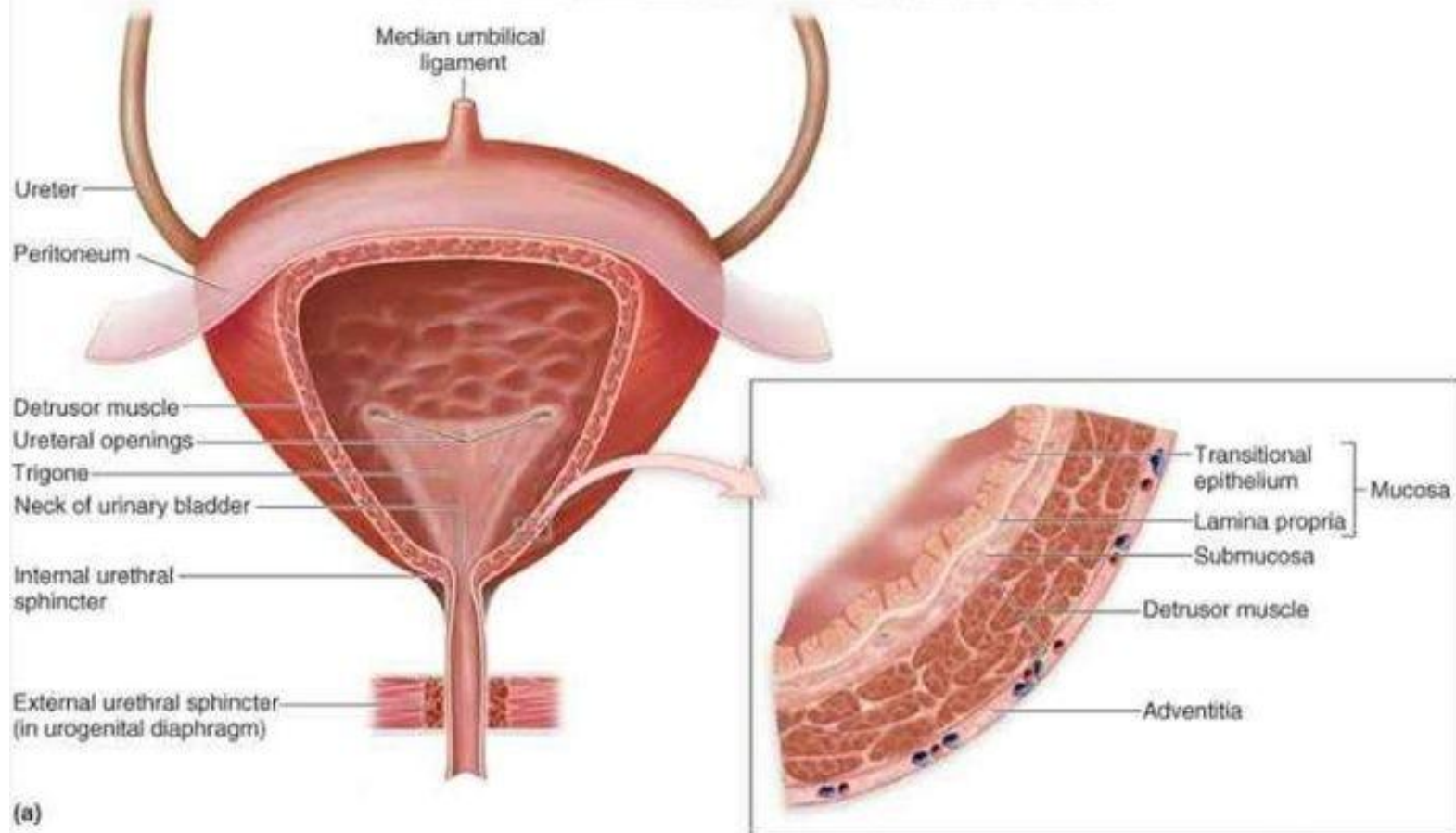


- Пустой мочевой пузырь - *ретроперитонеально*
- Наполненный - *мезоперитонеально*

# Гистологическое строение МП

## URINARY BLADDER

Copyright © The McGraw-Hill Companies, Inc. Permission required for reproduction or display.

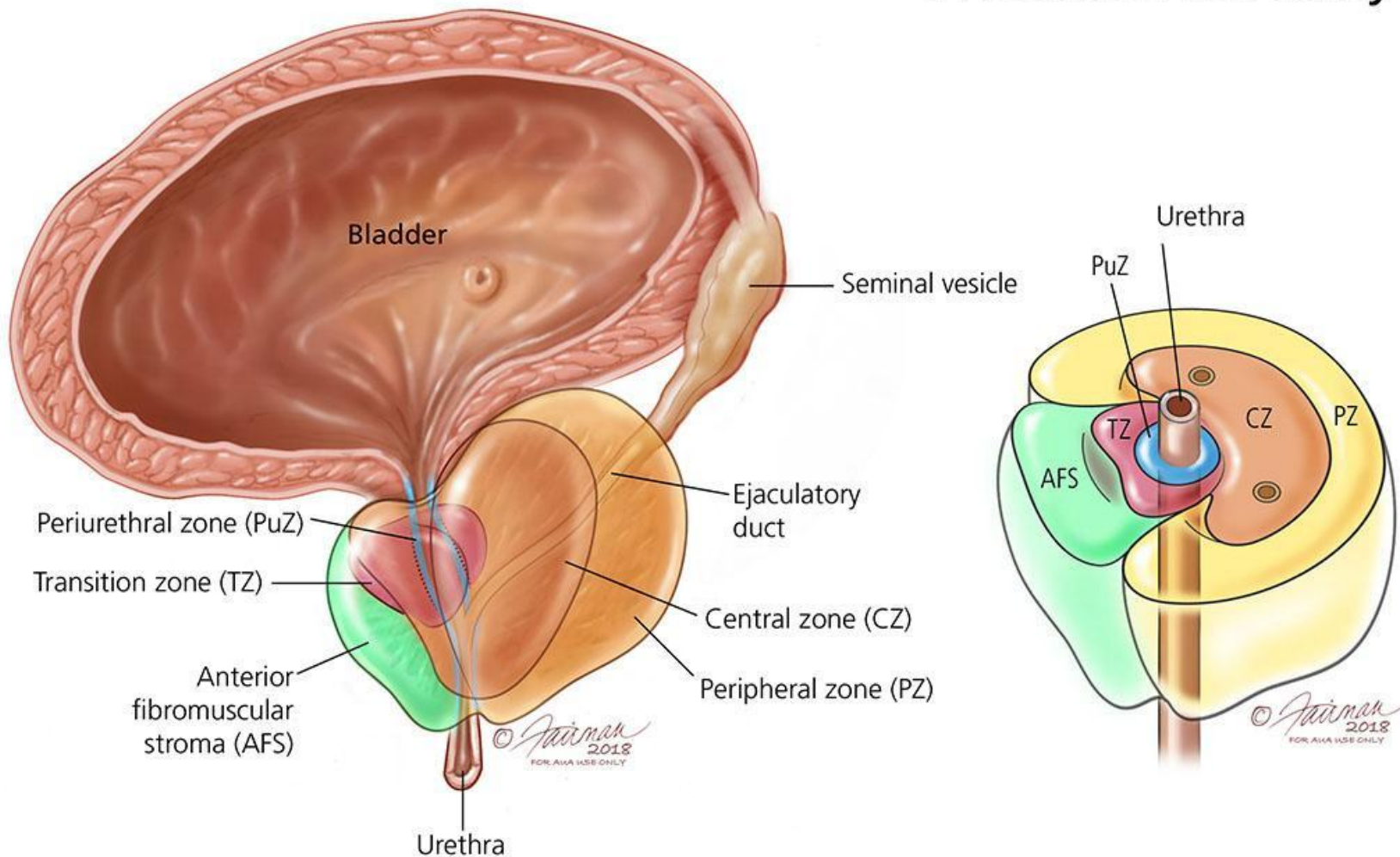


## Кровоснабжение и иннервация

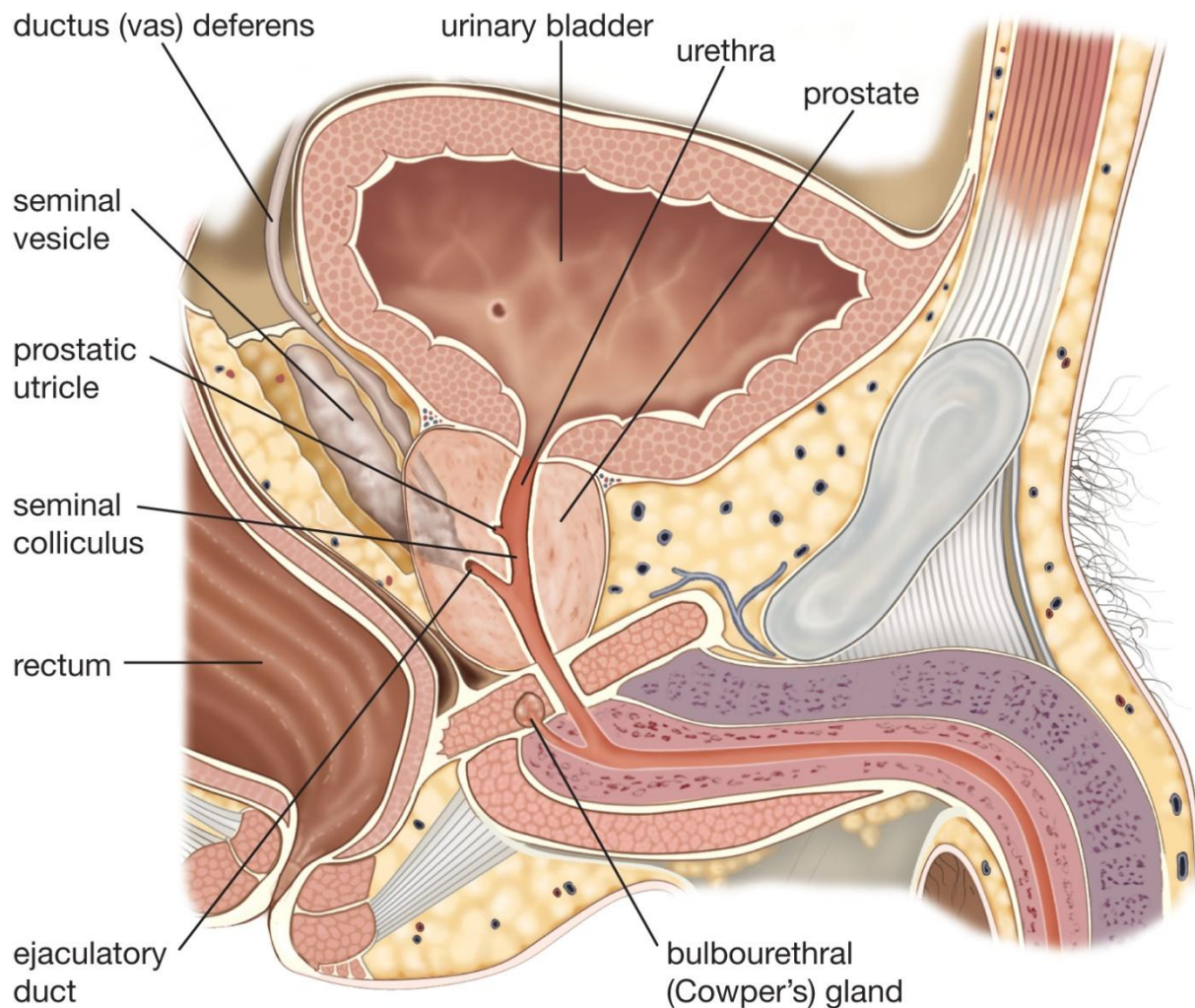


# Предстательная железа

## Prostate Anatomy

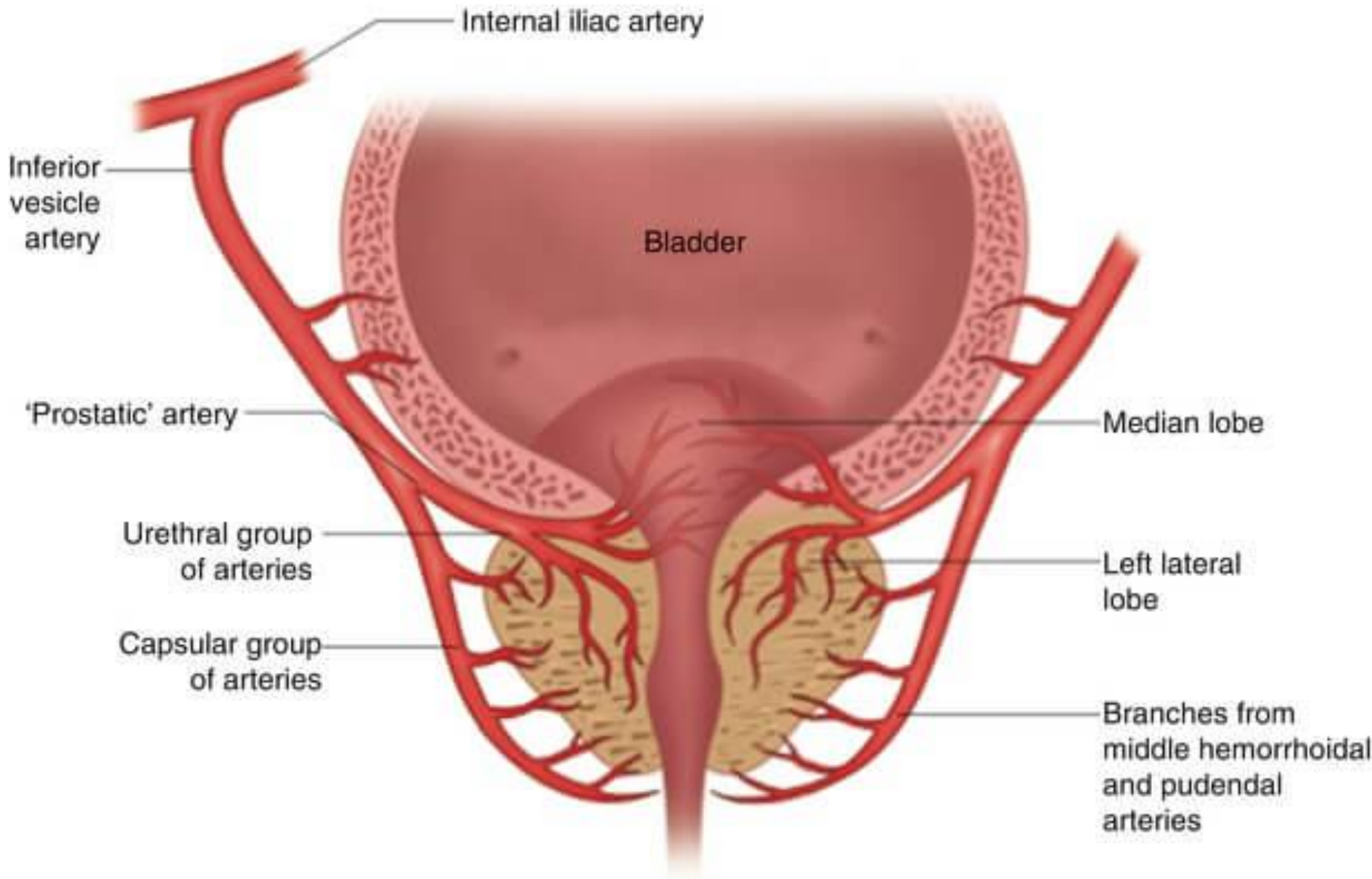


# Синтопия



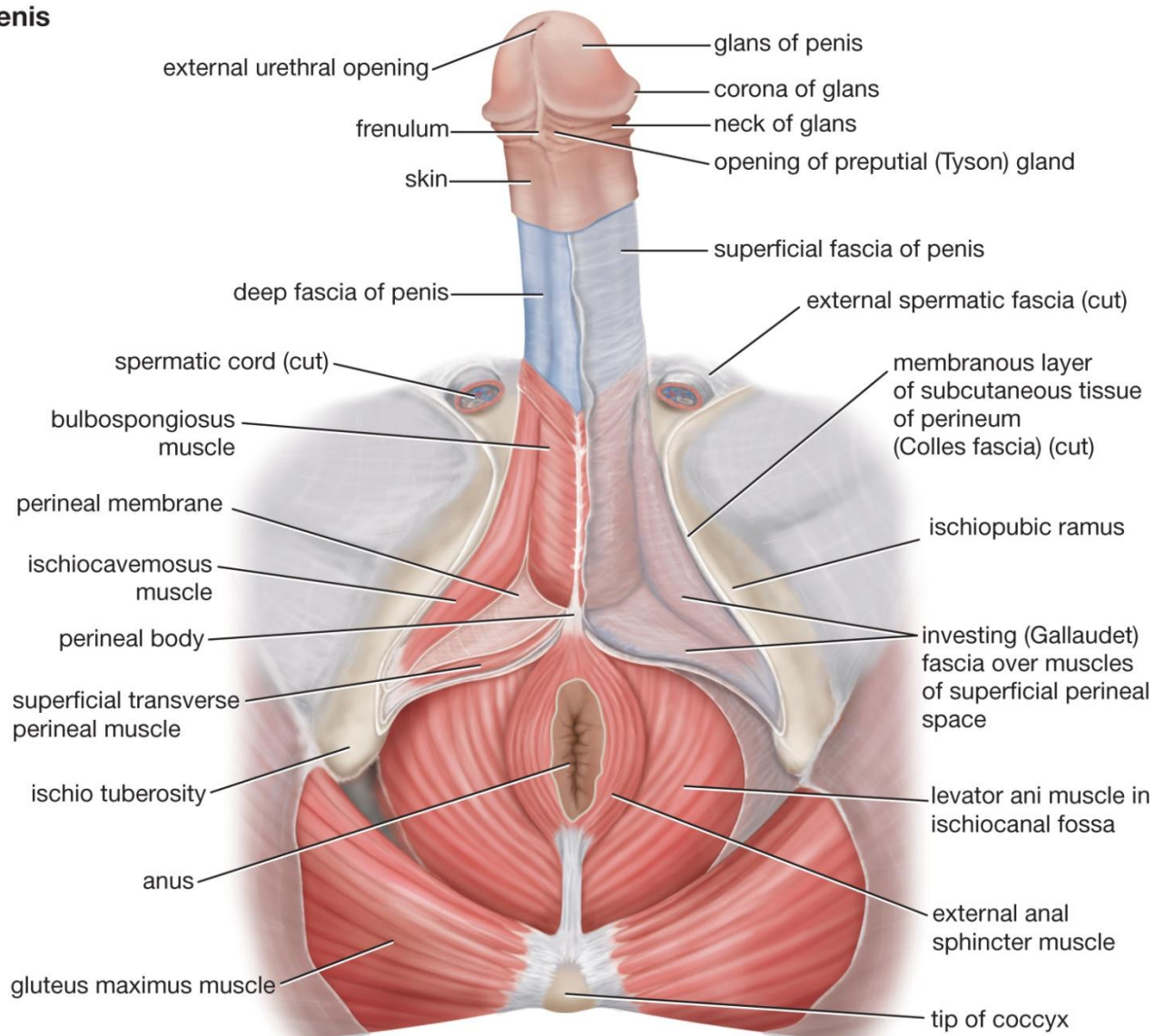
## Прилежат:

- сверху - мочевой пузырь,
- верхне-задняя поверхность - семенные пузырьки и семявыносящие протоки,
- спереди фиксируют лобково-предстательные связки,
- Снизу - мочеполовая диафрагма.

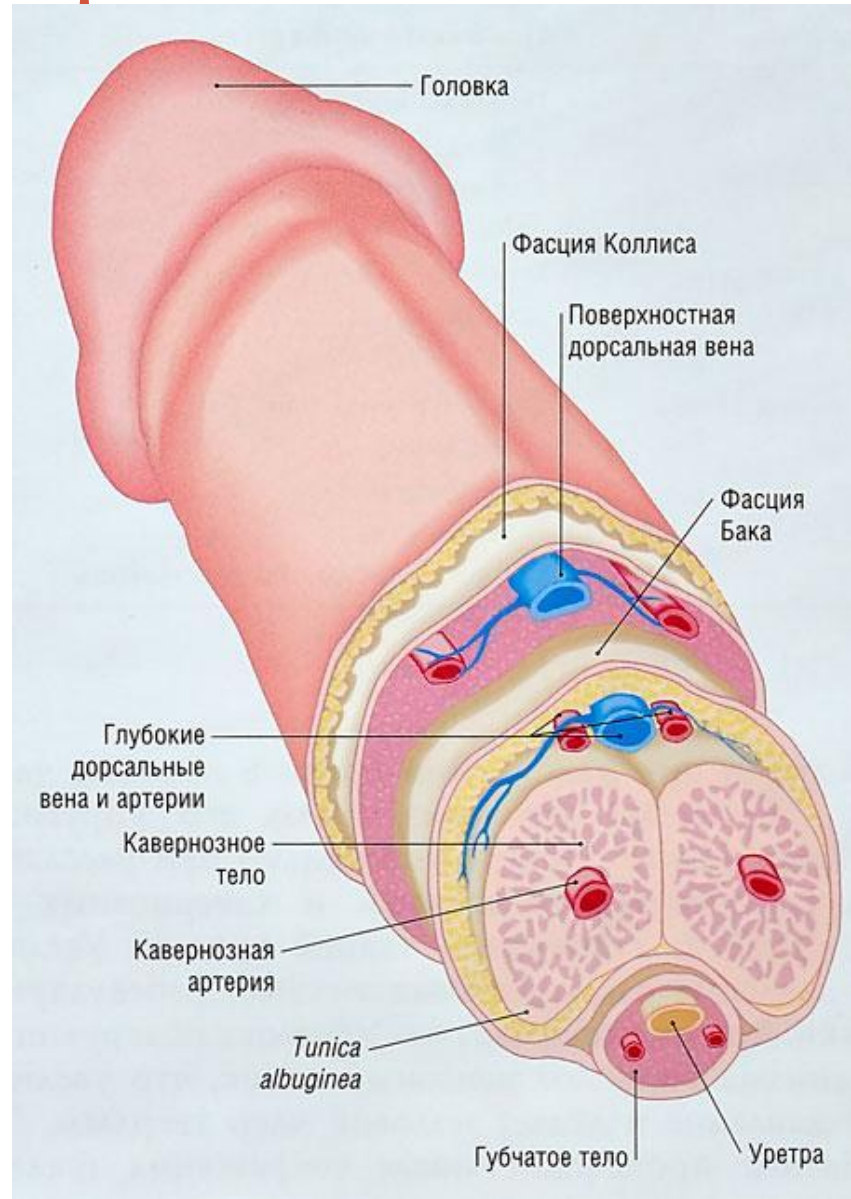


# Половой член

## Penis



# Кровоснабжение

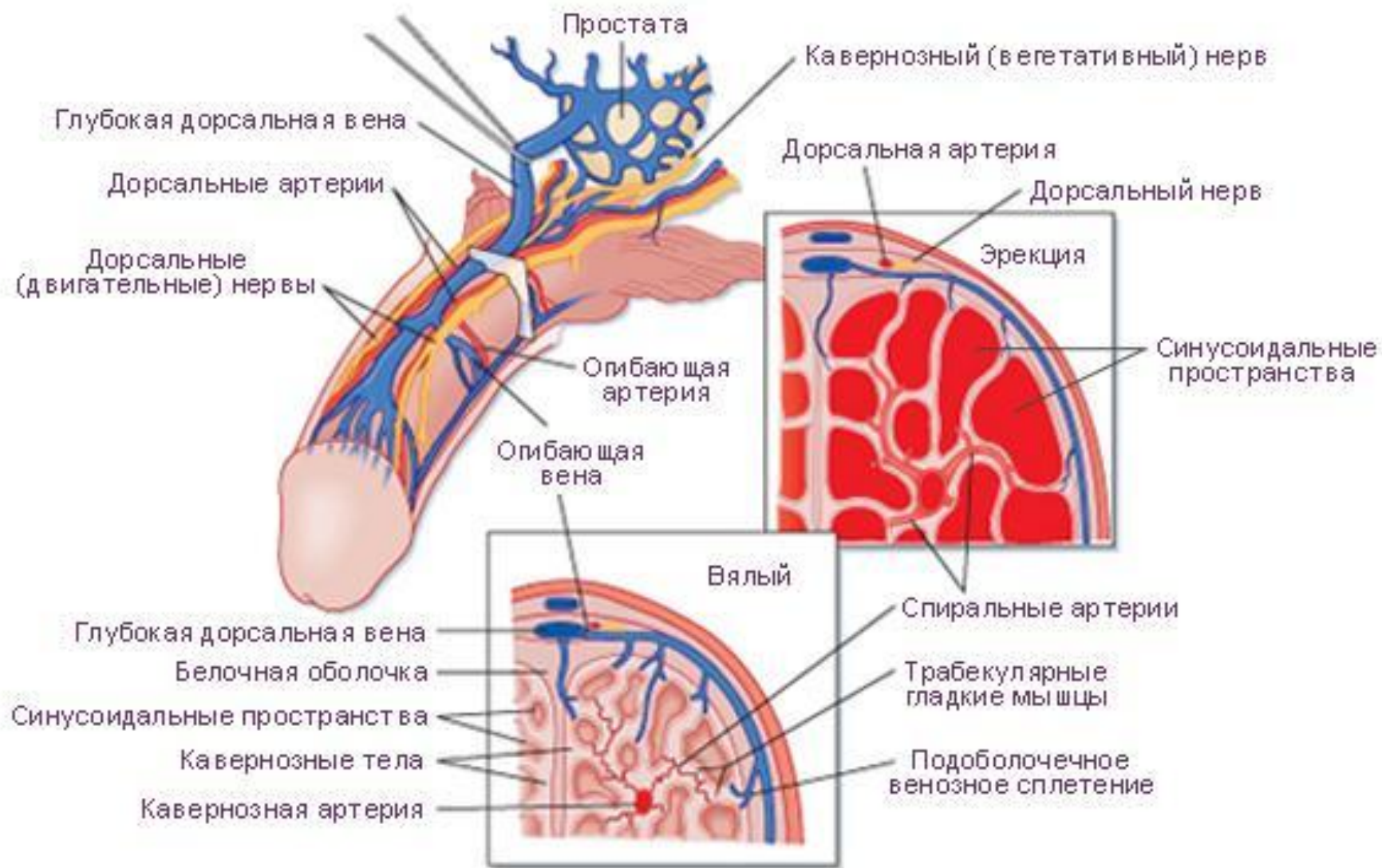


*Парная внутренняя  
половая артерия*



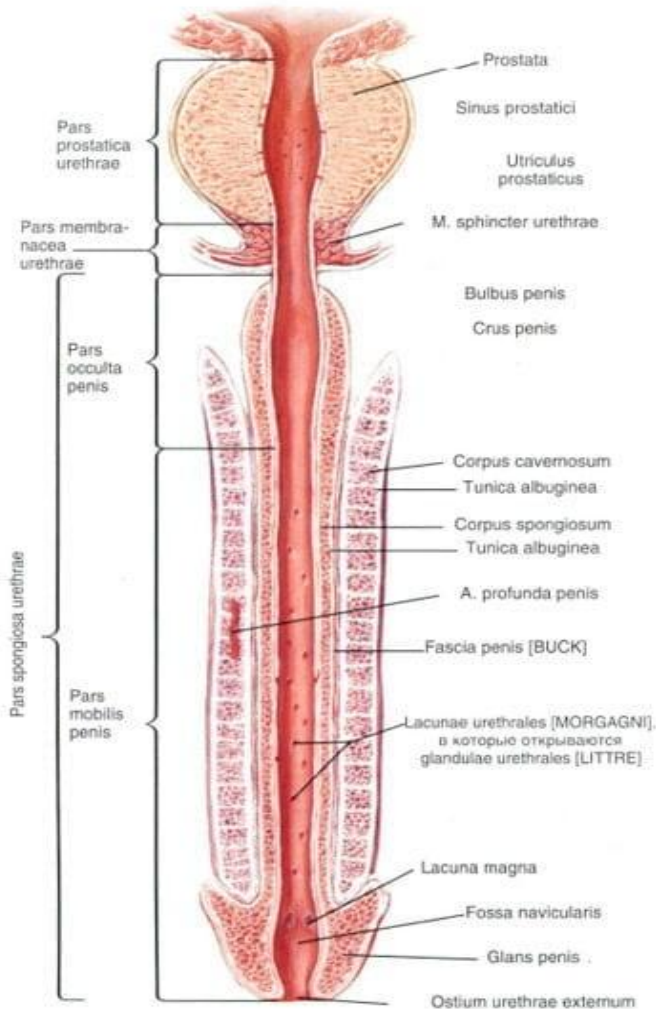
*Глубокая и дорсальная  
артерии , артерия  
луковицы и  
уретральная артерия*





# МУЖСКОЙ МОЧЕИСПУСКАТЕЛЬНЫЙ КАНАЛ

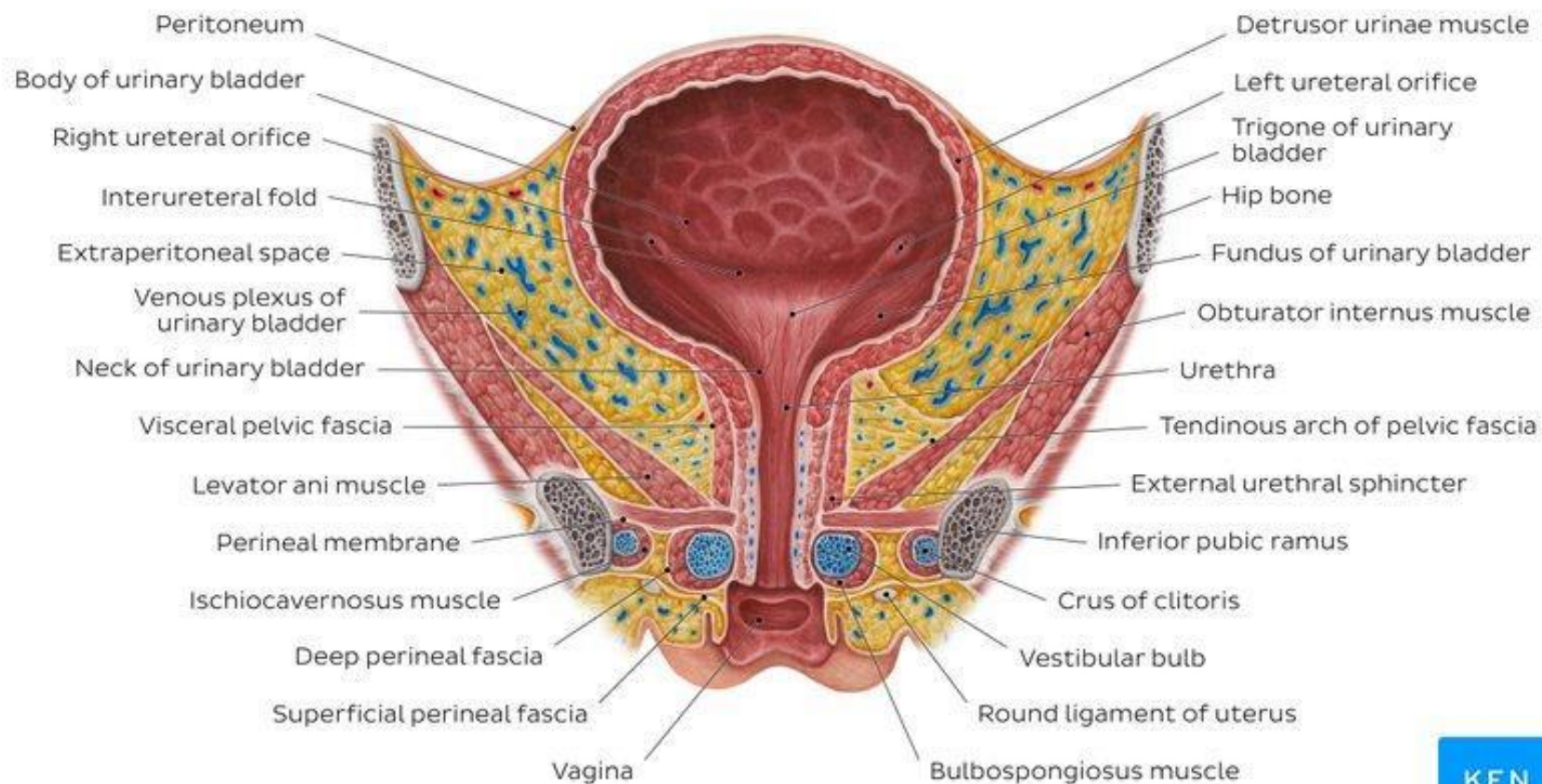
Мужской мочеиспускательный канал (нижняя стенка уретры)



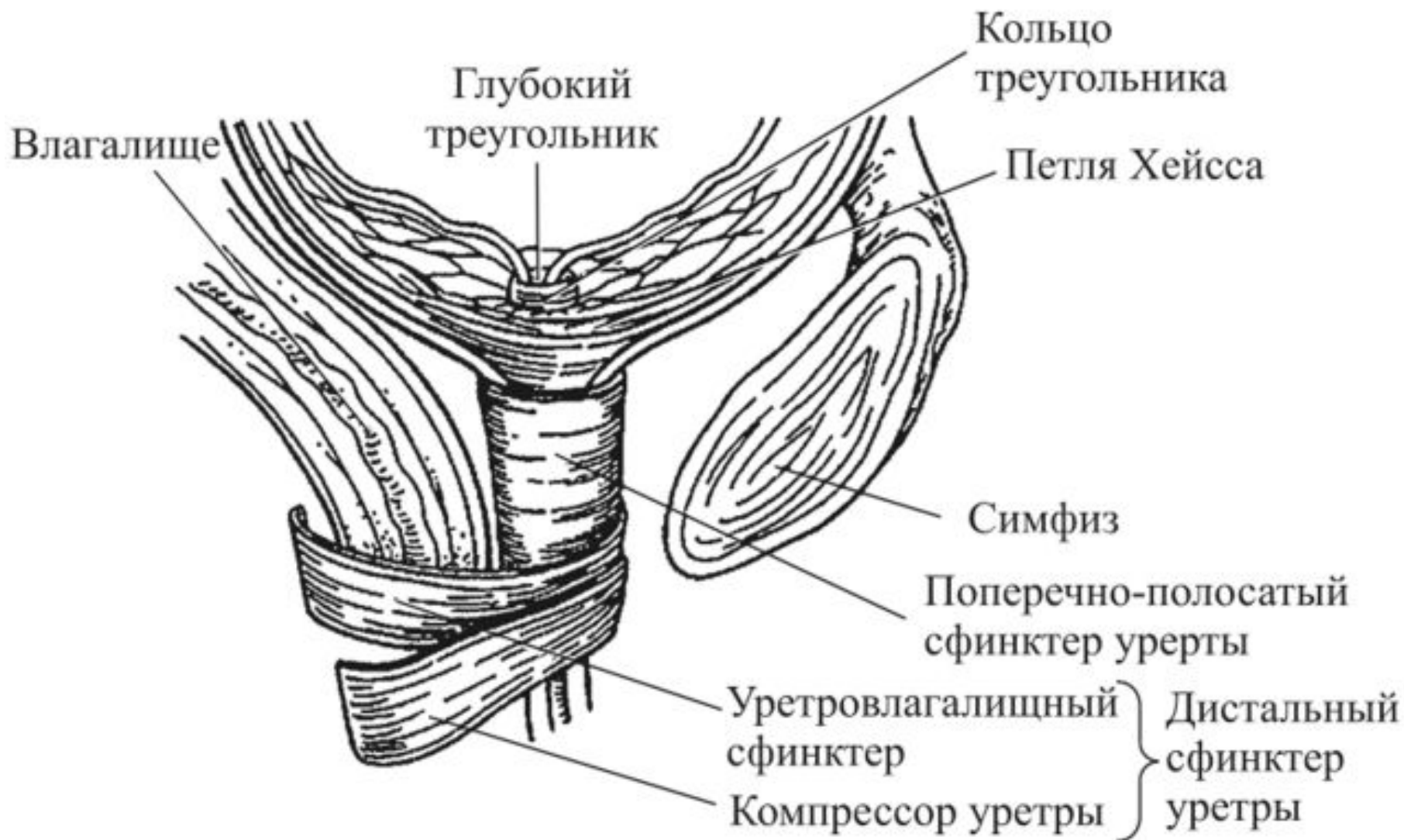
## Части:

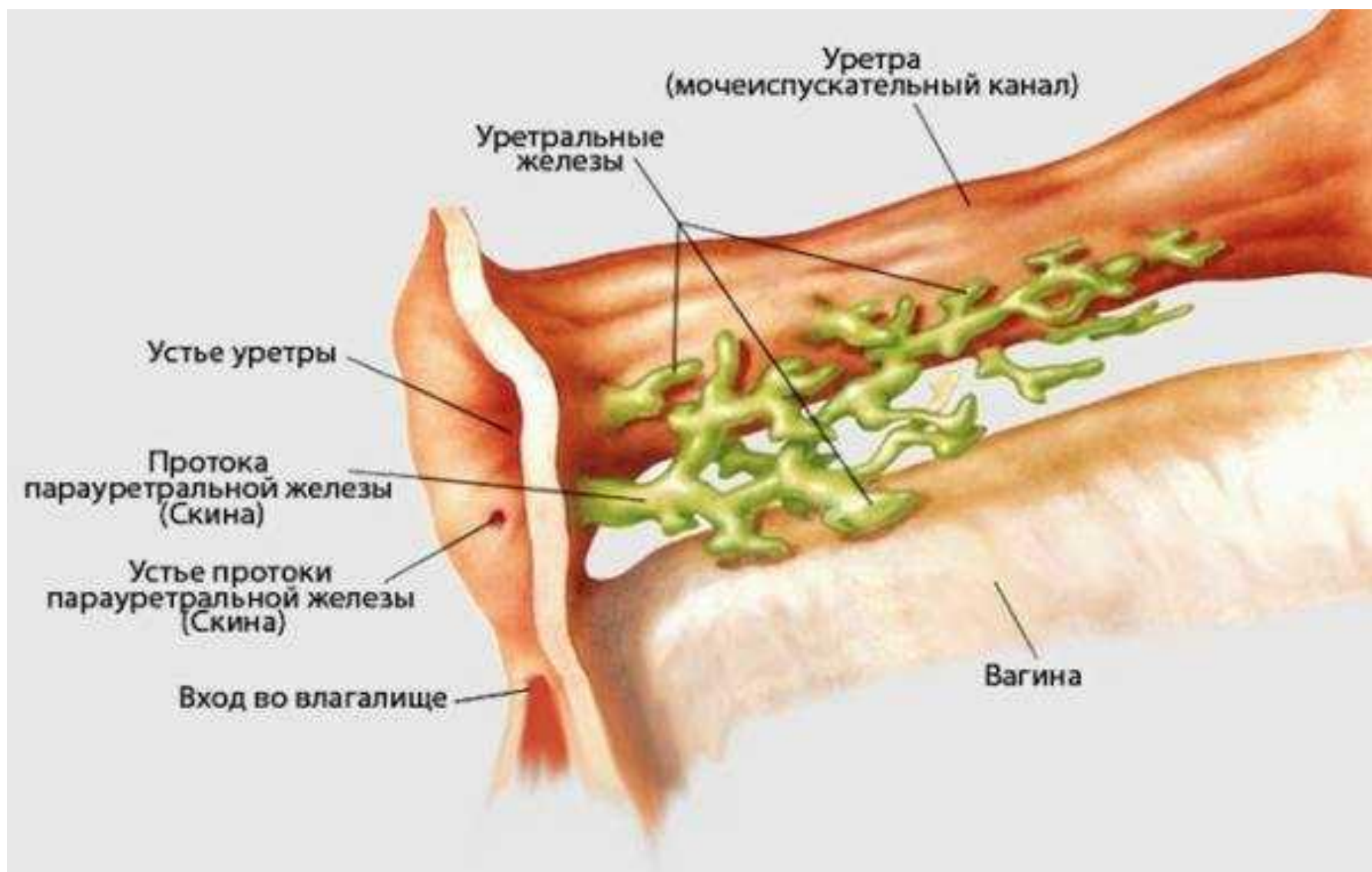
- *Простатическая часть*
- *Перепончатая (мембранозная) часть*
- *Спонгиозная часть*

# ЖЕНСКИЙ МОЧЕИСПУСКАТЕЛЬНЫЙ КАНАЛ



# Сфинктеры уретры





Спасибо за внимание!!!!

