

**Психолого - педагогическая
коррекция
общения и поведения
умственно отсталых
школьников**

**Подготовила : учитель
КГКСКОУ СКШИ 8 вида 16
г. Николаевска –на- Амуре
Е.А. Вайзерова**

**Основные направления
психолого-педагогической
работы по коррекции
общения и социально
дезадаптивного поведения**

Вайзерова Е.А.

Направления работы:

- диагностика общения и социально – дезадаптивного поведения;
- целенаправленное психолого-педагогическое воздействие;
- работа с родителями;
- Работа с психолого-педагогическим коллективом и создание оптимальной среды
- Работа с общественностью.

**Диагностика общения и
социально –
дезадаптивного
поведения**

**Целенаправленное
психолого-
педагогическое
воздействие**

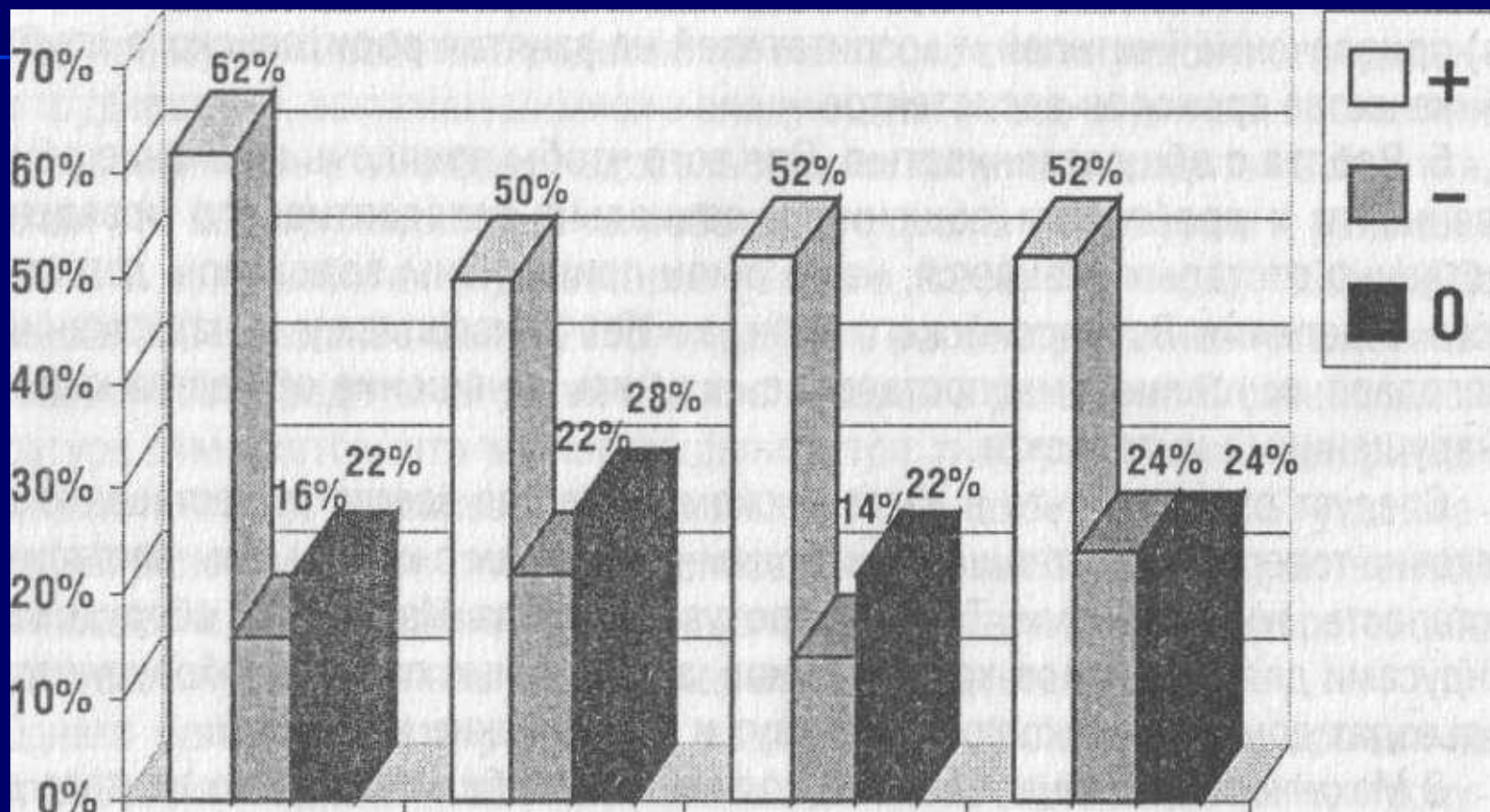
Работа с родителями

Трудности в работе с родителями:

- не все родители проявляли заинтересованность в занятиях,
- недовольство и неприятие родителей,
- отсутствие желания приходить на занятия, объясняя это перегруженностью на работе,
- проявление негативизма к рекомендациям.

**Работа с психолого-
педагогическим
коллективом и
создание
оптимальной среды**

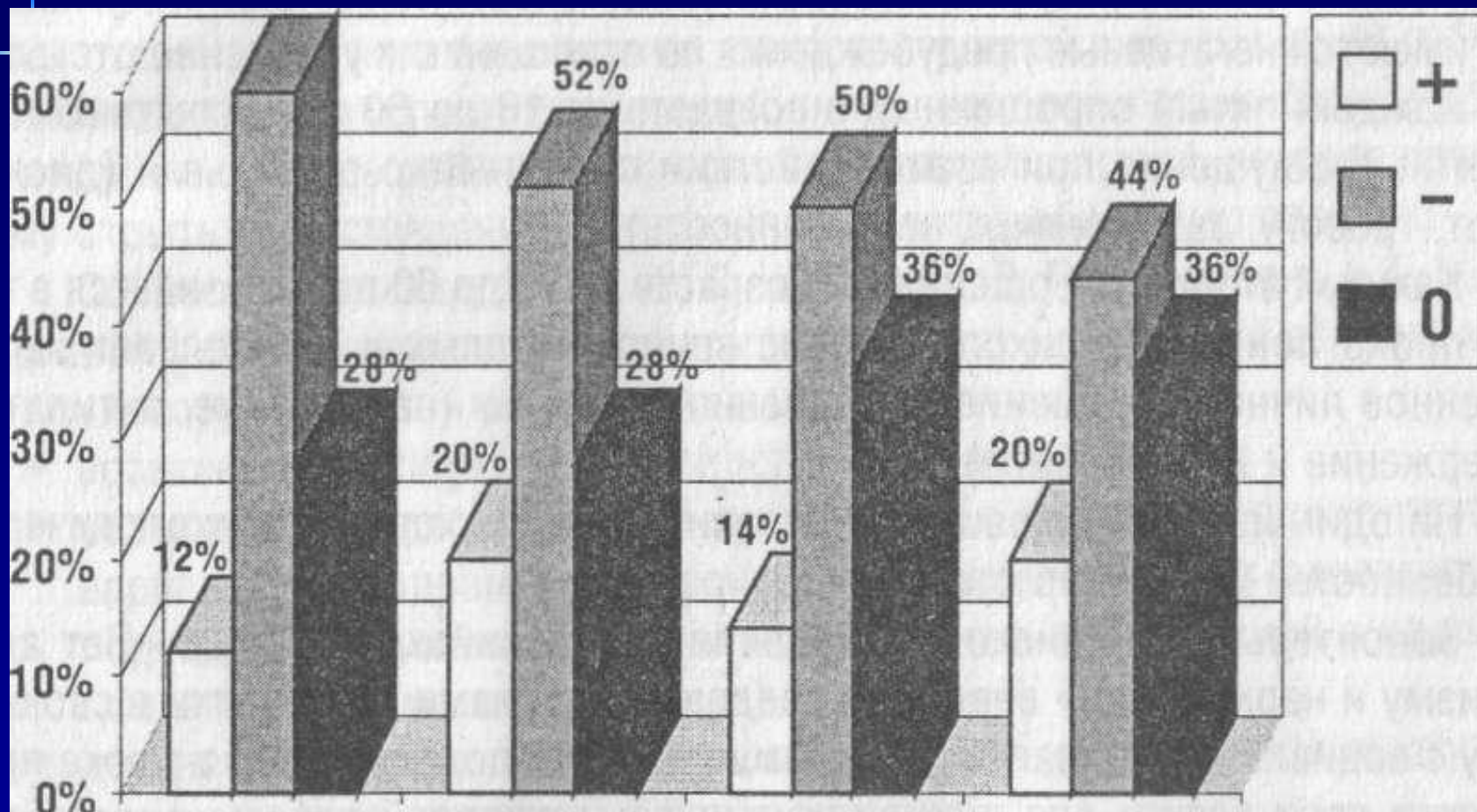
Спектр ощущений во взаимодействии с умственно отсталыми людьми.



Комфортность

Легкость

Личное отношение к умственно отсталым



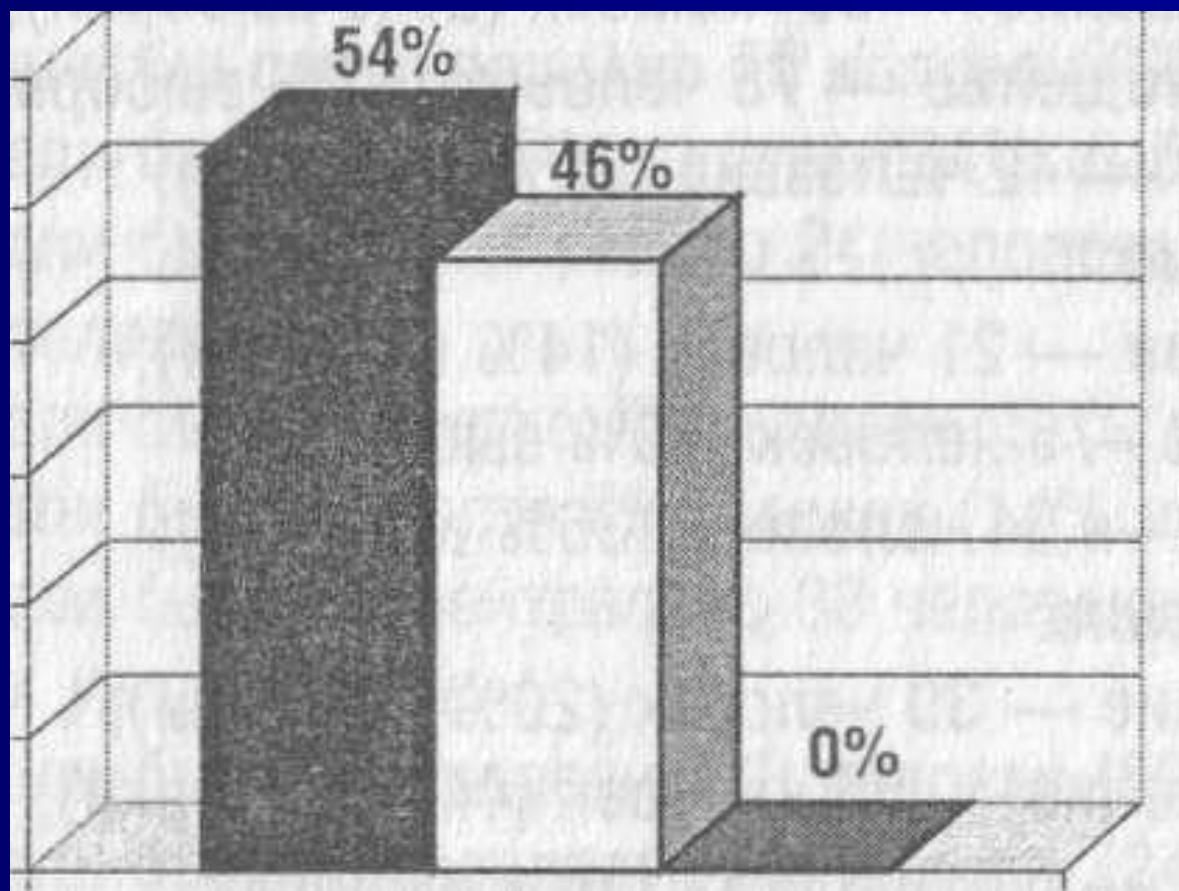
1

2

3

4

Знание психологических особенностей умственно отсталых



Результаты опроса :

Каждый пятый

(в возрасте от 18 до 60 лет)

**испытывает неприятные
ощущения при взаимодействии с
умственно отсталыми**

**(тревогу, затруднения,
неуверенность, дискомфорт)**

Результаты опроса :

Каждый второй

(в возрасте от 18 до 60 лет)

признаётся в том, что плохо

понимает психологию умственно

отсталых и испытывает

неприятное личное

отношение к ним

(антипатию, неуважение,

отвержение и неодобрение)

Необходима большая работа общественных организаций по искоренению негатива в отношении к лицам с интеллектуальными нарушениями, так как недоброжелательное отношение общества является фактором, толкающим умственно отсталых учащихся на дезадаптивные поступки.

**Спасибо
за
внимание!**