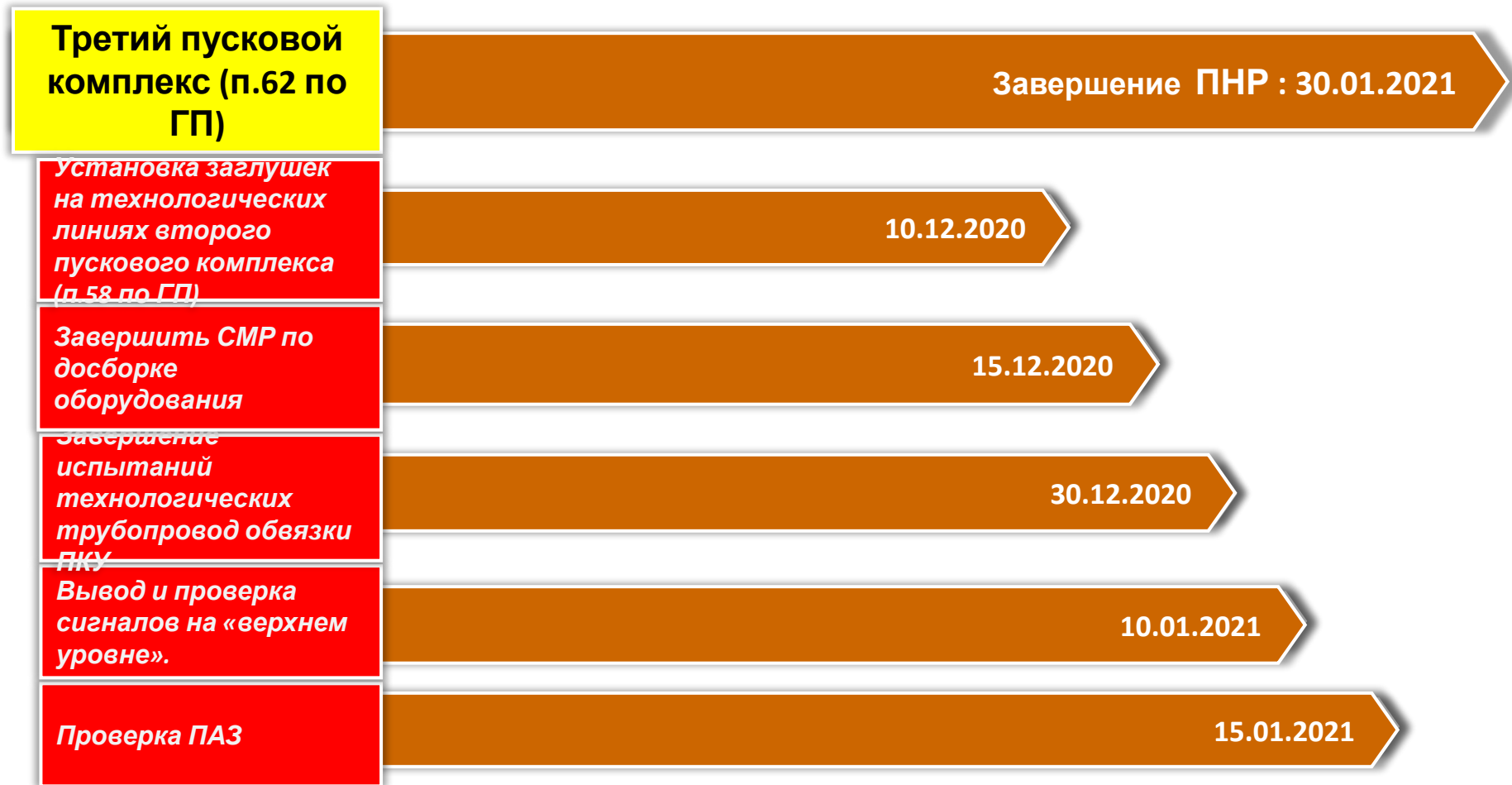


Дорожная карта завершения СМР и ПНР третьего ПК ГКС



Проблемные вопросы

Примечание: Обязательное 100% присутствие всех представителей ИНГК, ПТИ, Снема, СТК, ПСМ на строительной площадке ГКС, отсутствие дефицитных МТР.

Приложение №1.

| | Ответствен ный | Дата завершени я | Проблемный вопрос |
|--|-----------------------|------------------------|--|
| 1. Установка заглушек на технологических линиях второго пускового комплекса (п.58 по ГП) | ПСМ | 10.12.20 | |
| 2. Завершить СМР по досборке оборудования (внешней и внутренней обвязки) | ПСМ | 15.12.20 | |
| 3. Завершить прокладку системы электрообогрева трубопроводной обвязки | ПСМ | 15.12.20 | |
| 4. Завершить прокладку кабельной продукции, электрической и слаботочных систем | СТК | 25.12.20 | |
| 5. Завершить СМР систем отопления и вентиляции | ПТИ | 25.12.20 | |
| 7. Выполнить испытания технологической обвязки ПКУ с очисткой внутренних полостей оборудования | ПСМ / ИНГК | 30.12.20 | Привлечение эксплуатационного персонала может привести к ослаблению контроля за действующим оборудованием, т.к. 1-й ПК в работе. Проведение гидроиспытаний в зимний период. |
| 8. Выполнить АКЗ и ОГЗ | ПСМ | 15.12.20 | |
| 9. Выполнить монтаж оборудования КИПиА (датчиков давления, температуры) | СТК | 10.01.21 | Монтаж будет осуществлён по окончании СМР и испытаний трубопроводов |
| 10. Выполнить ПНР системы электроснабжения и электрообогрева | ПСМ, СТК | 30.12.20 | |
| 11. Выполнить ПНР системы газового пожаротушения | СНЭМА, ИНГК, СТК | 30.12.20 | |
| 12. Выполнить ПНР системы пожарной сигнализации | СНЭМА, ИНГК, СТК | 30.12.20 | |
| 13. Выполнить ПНР ЛСУ – проверка вывода сигналов на АРМ-оператора | СНЭМА, ИНГК, УМАИТ | 10.01.21 | |
| 14. Выполнить проверку алгоритмов системы ПАЗ | СНЭМА, ИНГК, УМАИТ | 10.01.21 | |
| 15. Выполнить ревизию компрессорного оборудования и двигателя | ИНГК | 15.01.21 | |

Главный специалист ОПО УКС

И.Н. Шашин

Начальник участка ООО «СТК»

В.А. Калашников

Ведущий инженер – куратор ООЭ и КИПиА УКС

В.Г. Сологубов

Инженер по эксплуатации и сервису ООО «ИНГК»

Юдин А.Н.

Старший инженер ООО «ПТИ»

А.С. Григорьев

Начальник участка ООО «ПСМ»

А.Е. Мягков

Разработал:

С.В. Муратов

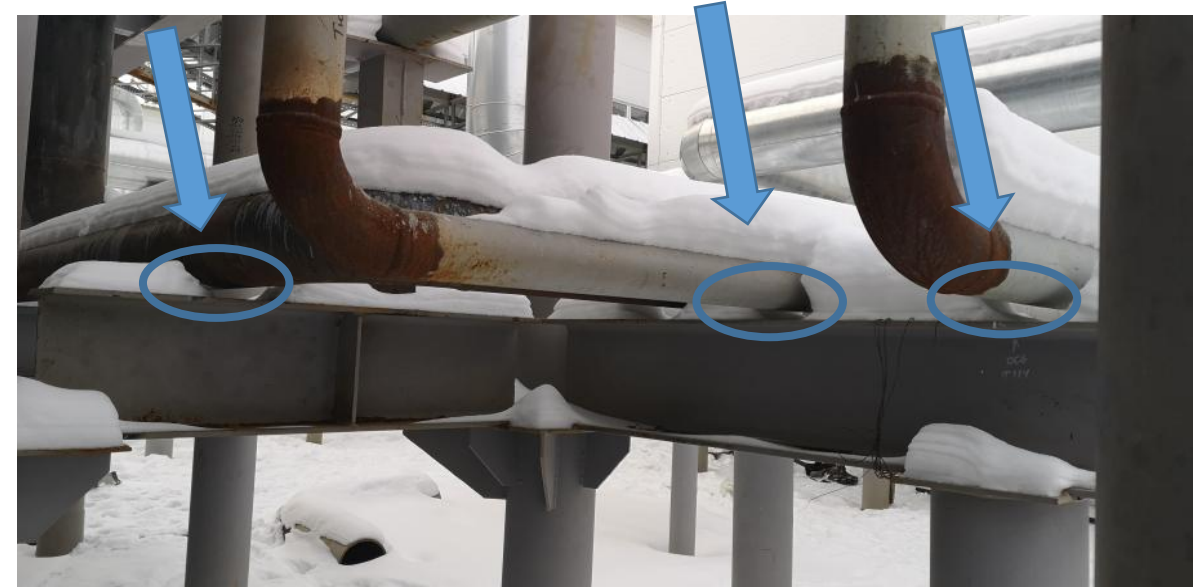
Общий вид ПКУ12



Ведутся работы по подготовке и подключению трубопроводов к укрытию ПКУ – 12



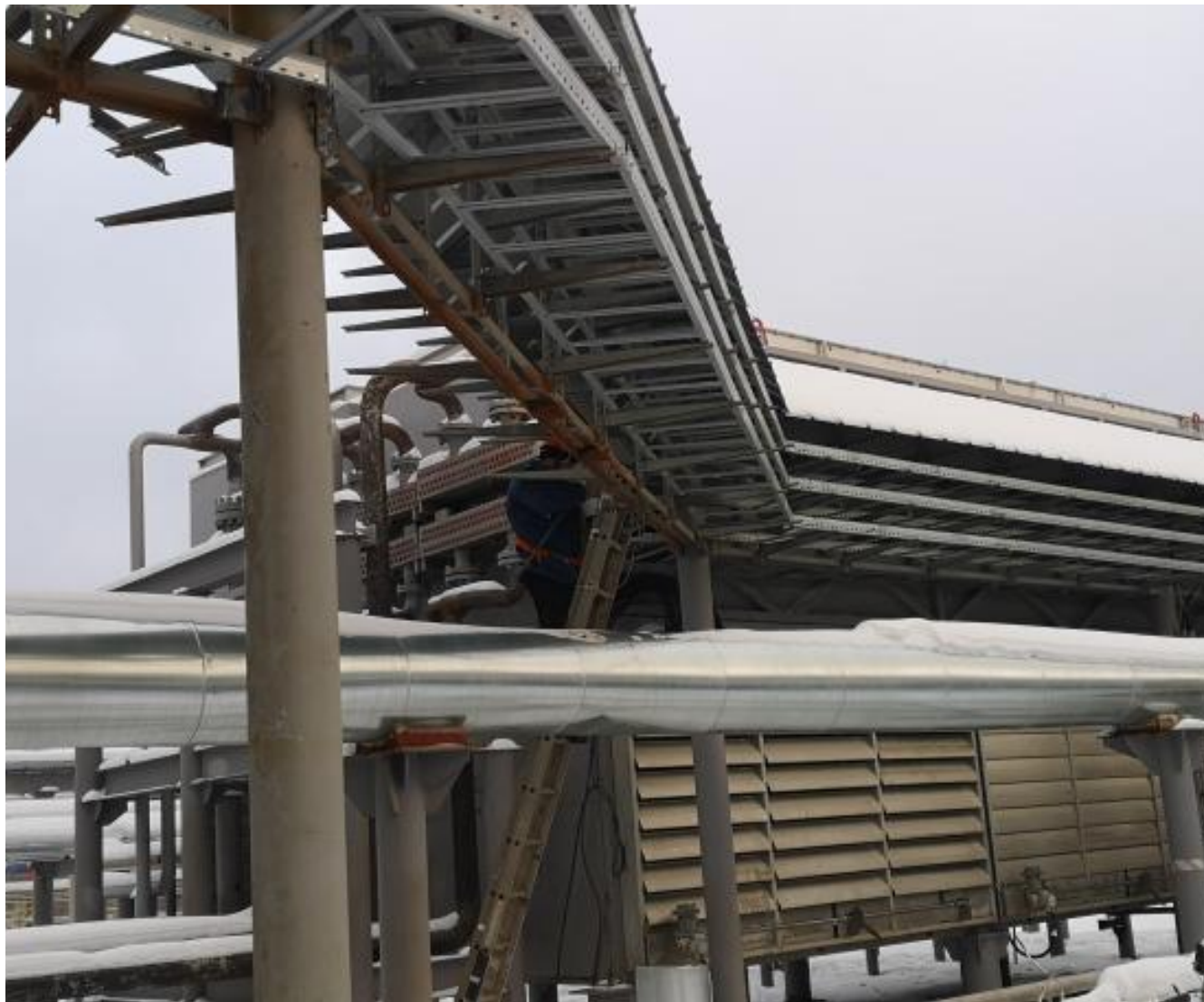
Многочисленное отсутствие опор трубопроводов обвязки АВО газа



Трубопроводы В20, FG40(пусковой) заведены в укрытие ПКУ – 12



**Ведутся работы по электротехнической эстакаде к ПКУ12
(между ПКУ12 и ПКУ11)**



**Электротехническая эстакада к ПКУ11 (между ПКУ11
и ПКУ10)**



ПКУ – 12: Ведется монтаж оборудования и трубопроводов



ПКУ – 12: Требуется нанесение
дополнительного АКЗ на м/к



ПКУ – 12: Ведется монтаж оборудования и трубопроводов



ПКУ – 12: Не смонтирована площадка обслуживания кран-балки



ПКУ – 12: Производится изоляция выпускной системы САТ

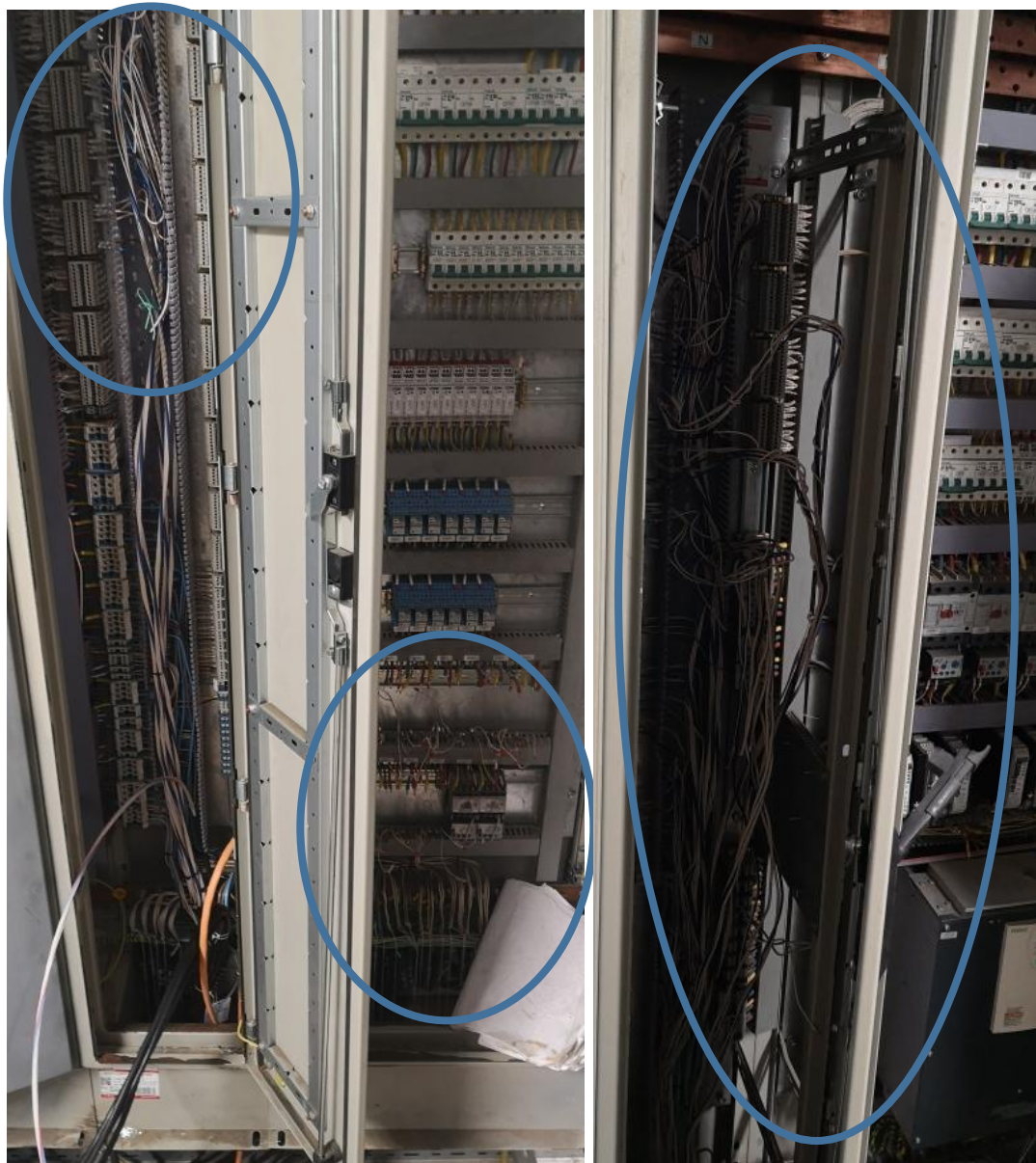


ПКУ – 12: Монтаж и подключение не завершено

ПКУ – 12: Монтаж КИП обвязки вентиляционной приточно-вытяжной системы



ПКУ – 12: расключение шкафов не завершено



ПКУ – 12: Силовые кабели не подключены



ПКУ – 12: Отсутствует шкаф управления САТ



ПКУ – 12: прокладка кабелей не завершена



ПКУ12

ПКУ11



ПКУ11 – Завели в укрытие наружную часть системы отвода выхлопных газов САТ

ПКУ12 – Не проведена кабельная эстакада

Общий вид ПКУ11



Ведутся работы по подготовке и подключению трубопроводов к укрытию ПКУ – 11



Трубопроводы FG40 (Пусковой) и FG40(Топливный) заведены в укрытие ПКУ – 11. Трубопровод В20 не заведен



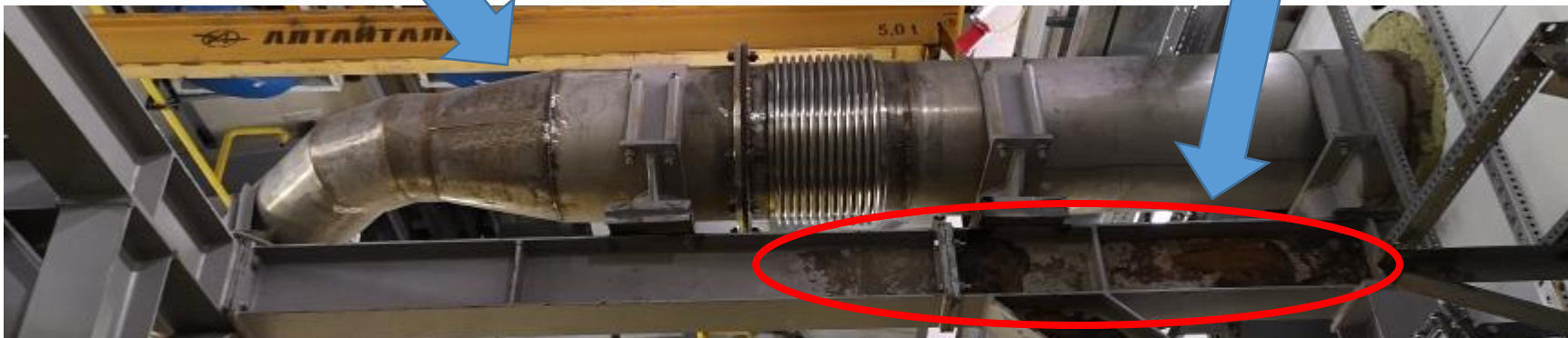
ПКУ11: Смонтировали площадку обслуживания с просечкой. Монтаж 1-ряда 4 ступени компрессора



ПКУ11: Монтаж 1-ряда 4 ступени компрессора



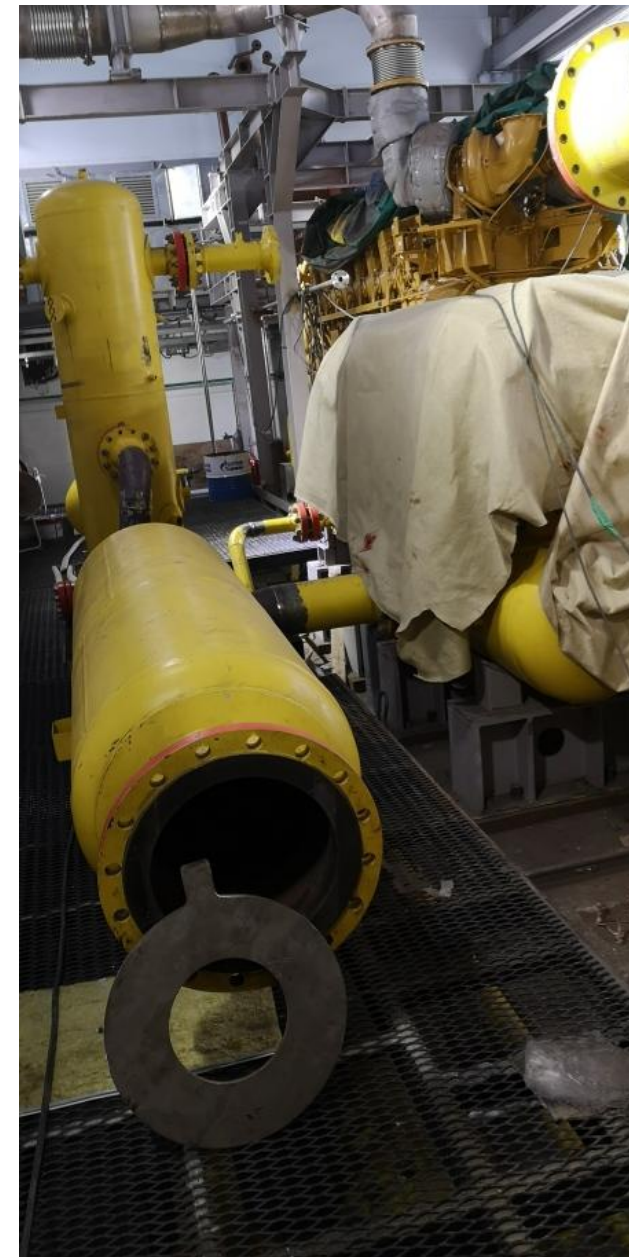
Не заизолирован трубопровод выпуска выхлопных газов. Наличие коррозии на балке



Укрыли компрессор. Маховик компрессора закрыли пленкой



ПКУ-11: Подготовка к
Монтажу дупельсатора



ПКУ11: Выполнен монтаж СППК



ПКУ-11: Подготовка к монтажу участка выхлопной системы



ПКУ -11: Не смонтирована площадка обслуживания кран-балки



ПКУ – 11: Ведутся работы монтажу КИП в венткамере



ПКУ – 11: Общий вид венткамеры



ПКУ – 11: Установили шкаф управления СОЖ ПКУ.
Шкаф управления САТ - отсутствует



ПКУ – 11: Кабеля не
подключены



ПКУ – 11: Расключение не завершено

