

ТЕКТОНИКА И РЕЛЬЕФ ТЕРРИТОРИИ РОССИИ





Тектонические области

- Щит докембрийской (гэйтформы (выступ кристаллического фундамента))
- Чехол докембрийской платформы (область с осадочными отложениями)
- Область байкальской складчатости
- Область каледонской складчатости
- Область герцинской складчатости
- Чехол палеозойской платформы
- Область мезозойской складчатости
- Чехол мезозойской платформы
- Область кайнозойской (альпийской) складчатости
- Вулканы
- Внутриконтинентальный рифт
- Разлом



Восточно-Европейская
платформа – Восточно-
Европейская равнина



Сибирская платформа –
Среднесибирское плоскогорье



ДРЕВНИЕ ПЛАТФОРМЫ

Восточно-Европейская платформа

- ▶ Балтийский щит – Кольский полуостров и Карелия
- ▶ Выступ фундамента – Белгородская и Курская области

Сибирская платформа

- ▶ Алданский щит – Алданское плато
- ▶ Анабарский щит – Анабарское плато

ДРЕВНИЕ ПЛАТФОРМЫ



Тектонические области

- Шит докембрийской (гэйтформы) (высоты кристаллического фундамента)
- Чехол докембрийской платформы (область с осадочными отложениями)
- Область байкальской складчатости
- Область каледонской складчатости
- Область герцинской складчатости
- Чехол палеозойской платформы
- Область мезозойской складчатости
- Чехол мезозойской платформы
- Область кайнозойской (альпийской) складчатости
- Вулканы
- Внутриконтинентальный рифт
- Разлом



Западно-Сибирская платформа – Западно-Сибирская низменность

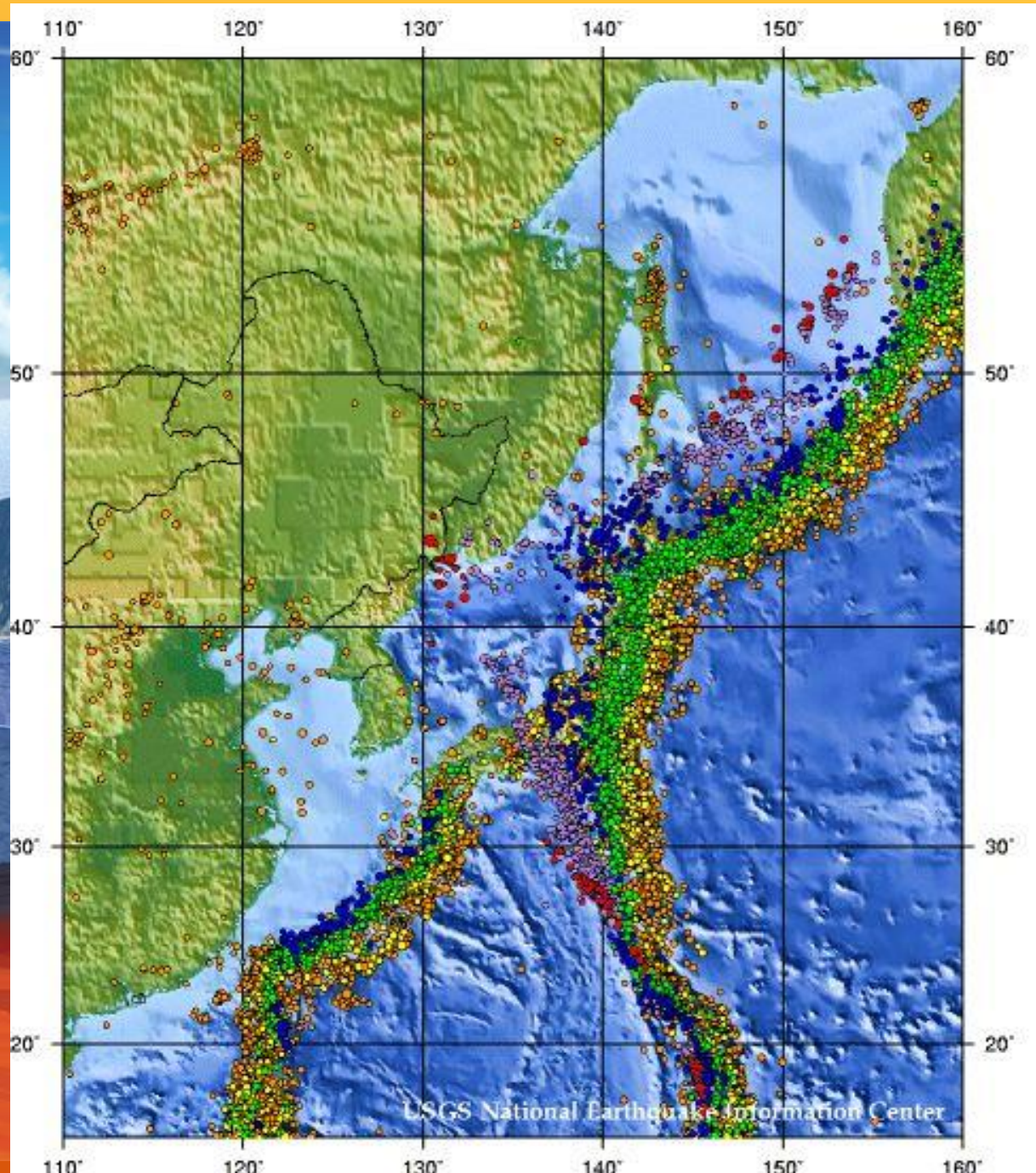
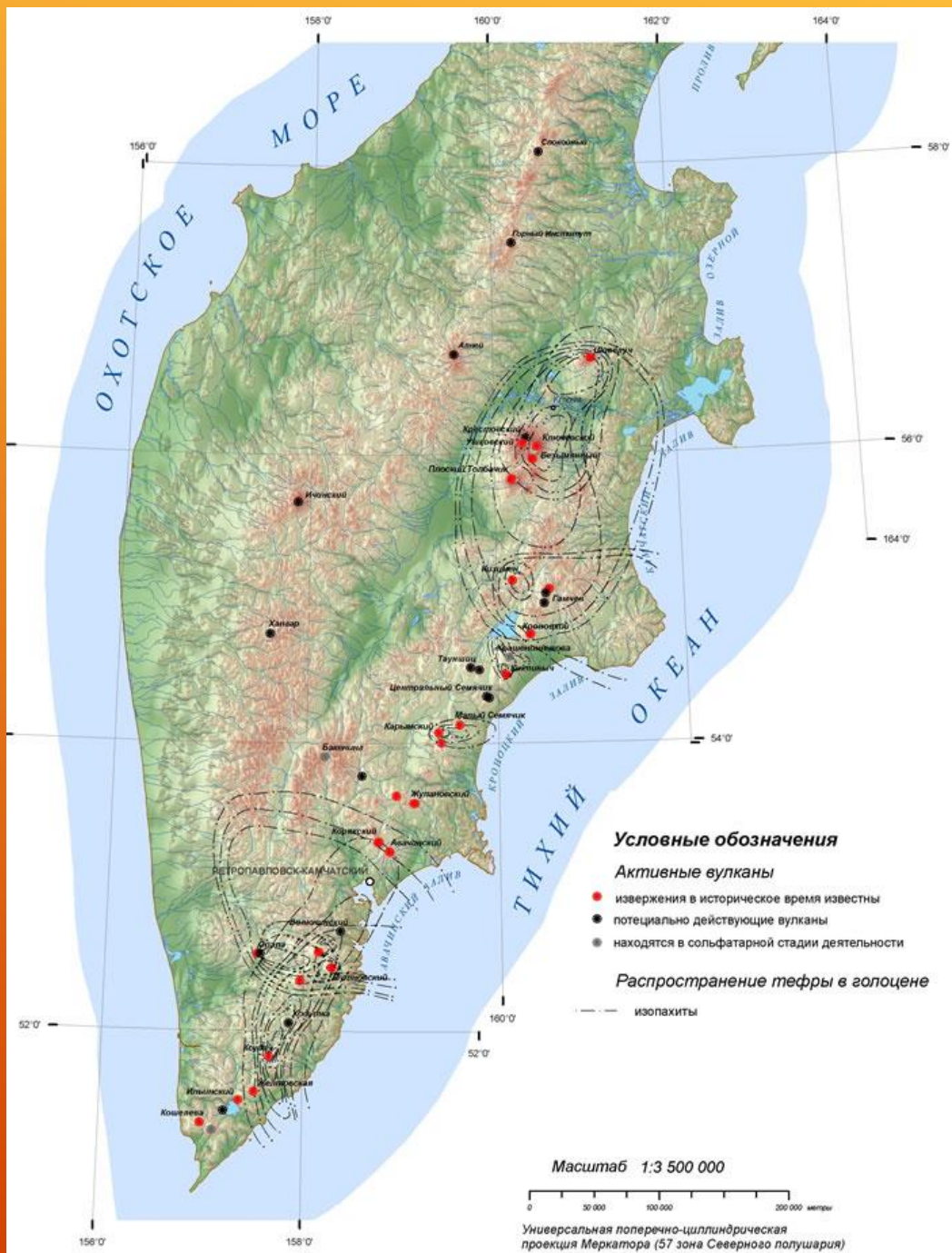


МОЛОДАЯ ПЛАТФОРМА





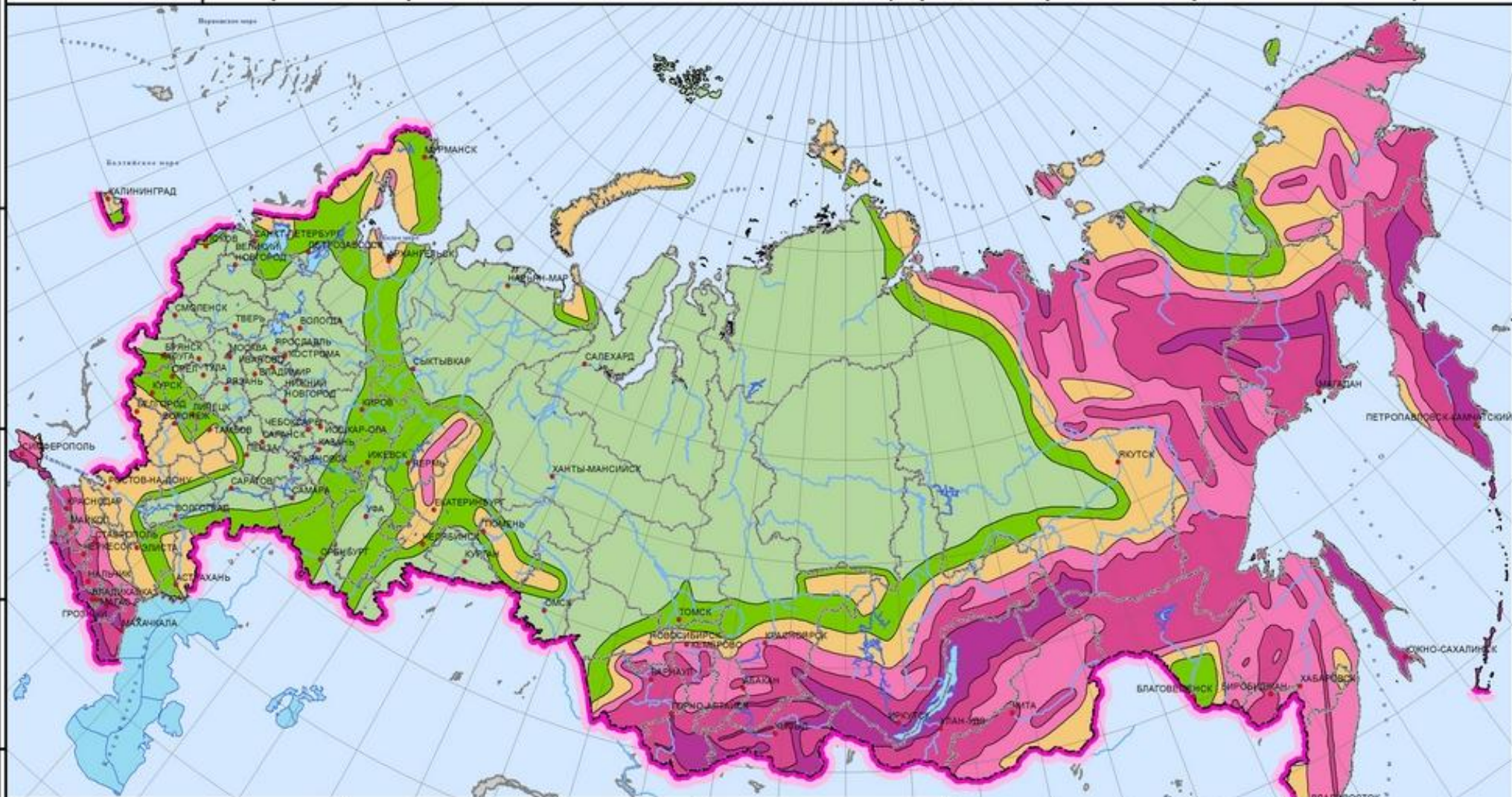
МОЛОДЫЕ ГОРЫ



ОСР-2016-D

ОБЩЕЕ СЕЙСМИЧЕСКОЕ РАЙОНИРОВАНИЕ ТЕРРИТОРИИ РОССИЙСКОЙ ФЕДЕРАЦИИ

МАКСИМАЛЬНАЯ ИНТЕНСИВНОСТЬ СЕЙСМИЧЕСКИХ СОТЯСЕНИЙ (I, баллы) 0,5%-ная вероятность превышения расчетной интенсивности в течение 50 лет (период повторяемости сотрясений – 10000 лет).



Ответственные редакторы:

В.И.Уломов - © ИФЗ РАН
М.И.Богданов - © ООО ИГИИС

Интенсивность сейсмических сотрясений в баллах



- ▶ **Кавказ**
- ▶ **Камчатка, Сахалин, Курильские острова**
- ▶ **Прибайкалье**

СЕЙСМООПАСНЫЕ РАЙОНЫ

ПОЛЕЗНЫЕ ИСКОПАЕМЫЕ



- ▶ Печерский бассейн (республика Коми)
- ▶ Донецкий бассейн – Донбасс (Ростовская область)
- ▶ Кузнецкий бассейн – Кузбасс (Кемеровская область)

КАМЕННЫЙ УГОЛЬ

- ▶ Волго-Уральская провинция (Татарстан, Башкирия, Самарская обл.)
- ▶ Печорская провинция (Коми, Ненецкий АО)
- ▶ Западно-Сибирская провинция (Ханты-Мансийский АО)
- ▶ Сахалинская провинция (Сахалинская обл.)

НЕФТЬ

- ▶ Волго-Уральская провинция (Калмыкия, Астраханская обл., Оренбургская обл.)
- ▶ Печорская провинция (Коми, Ненецкий АО)
- ▶ Западно-Сибирская провинция (Ямало-Ненецкий АО)

ПРИРОДНЫЙ ГАЗ

- ▶ КМА (Белгородская обл., Курская обл.)
- ▶ Север (Мурманская обл., Карелия)
- ▶ Урал (Свердловская обл., Челябинская обл., Оренбургская обл.)
- ▶ Алтай (Кемеровская обл.)

ЖЕЛЕЗНАЯ РУДА

- ▶ Север (Мурманская обл.)
- ▶ Урал (Челябинская обл., Свердловская обл., Оренбургская обл.)
- ▶ Восточная Сибирь (Красноярский край – Норильск)

МЕДНАЯ РУДА

- ▶ Север (Мурманская обл.)
- ▶ Северо-Запад (Ленинградская обл.)
- ▶ Урал (Челябинская обл.)

АЛЮМИНИЕВАЯ РУДА