

Операционна я система *Windows*



1.0 (1985)



3.1 (1992)



95 (1995)



XP (2001)



Vista (2006)



7 (2009)



8 (2012)



9 (2014)

1.0 (1985)

3.1 (1992)

95 (1995)

XP (2001)

Vista (2006)

7 (2009)

8 (2012)

9 (2014)

Операционная система – комплекс программ, обеспечивающих взаимодействие всех аппаратных и программных частей компьютера между собой и взаимодействие пользователя и компьютера



Структура операционной системы:

- **Ядро** – переводит команды с языка программ на язык «машинных кодов», понятный компьютеру.
- **Драйверы** – программы, управляющие устройствами.
- **Интерфейс** – оболочка, с помощью которой пользователь общается с компьютером.

Операционная система Windows



Microsoft®
Windows®

Основные функции операционной системы Windows:

- Организация согласованного выполнения всех процессов в компьютере.
- Обеспечение хранения информации во внешней памяти и обмен с устройствами ввода-вывода.
- Реакция на ошибки и аварийные ситуации.
- Осуществление диалога и общения с пользователем.

Основные особенности операционной системы Windows:

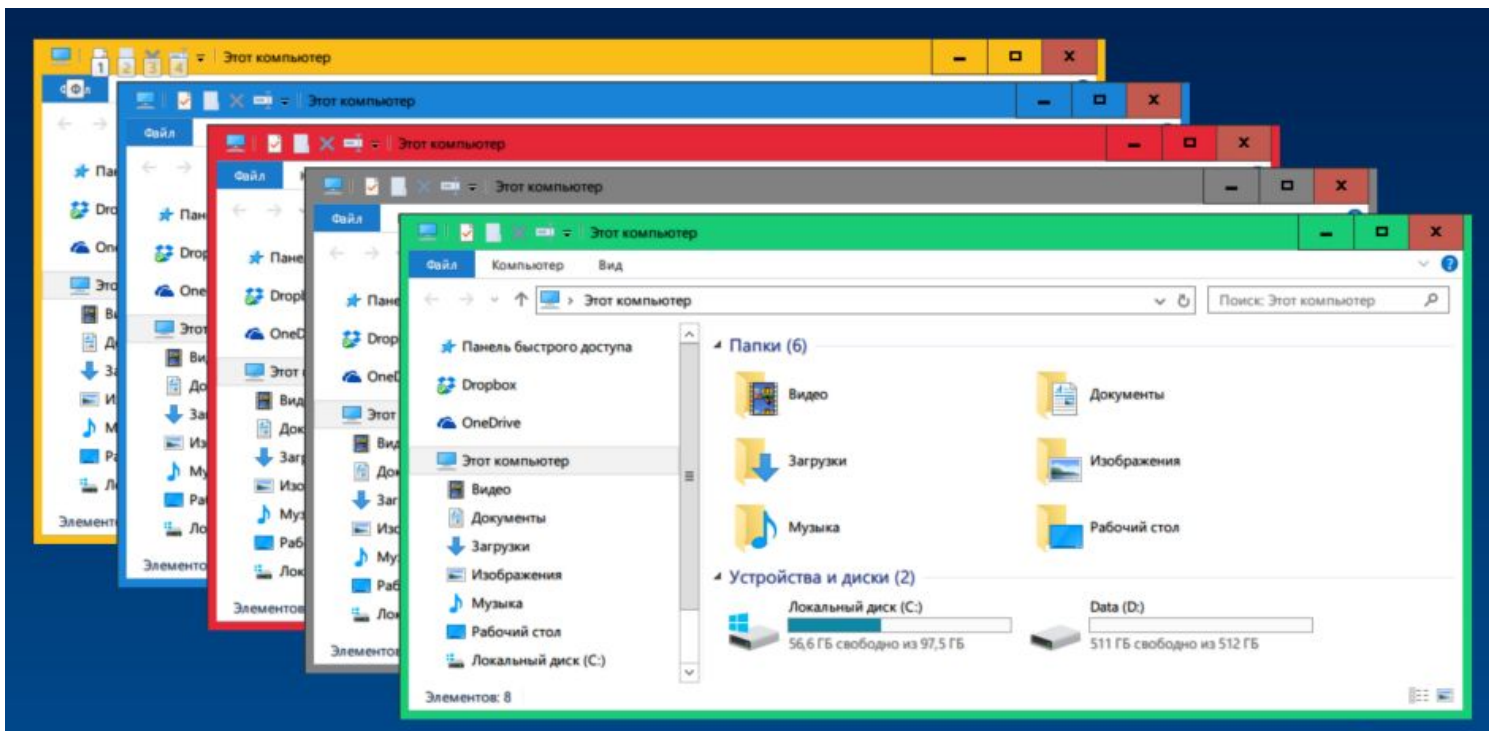
- **Многозадачность** – возможность одновременной работы с несколькими документами и программами
- **Поддержка мультимедийных технологий** - обмен текстовой, графической, звуковой, видеоинформацией
- **Удобный графический интерфейс**, технологии drag-and-drop («хватай и тащи»).

- **Единый программный интерфейс**

Приложение – любая программа,
работающая в среде данной
операционной системы



Окно – ограниченная рамкой область экрана, в которой отображается приложение, документ или сообщение

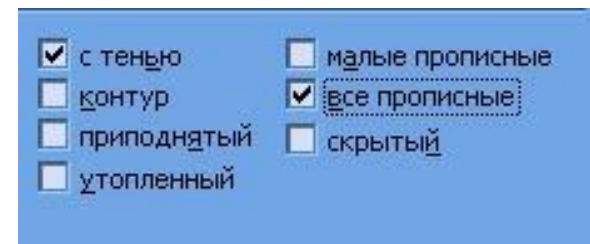
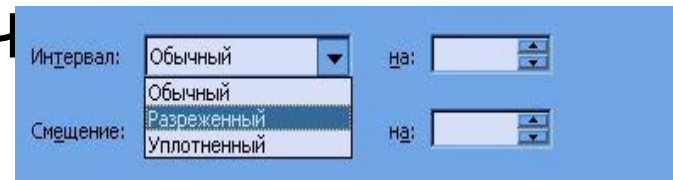


Стандартное окно имеет:

1. Кнопки управления окном
2. Панель инструментов
3. Адресную строку
4. Рабочее поле – в нем располагаются значки вложенных файлов и папок
5. Полосы прокрутки (которые появляются, если содержимое окна не помещается в его размере)



Диалоговое окно – средство общения с пользователем. Может иметь несколько **вкладок**, расположенных в его верхней строке. На вкладках пользователю предлагается сделать выбор установок, в зависимости от



Средства управления:

- Главное меню
- Панель управления
- Панель задач
- Меню
- Кнопки
- Клавиатура
- Мышь

```
Администратор: C:\Windows\system32\cmd.exe
Microsoft Windows [Version 6.1.7601]
(c) Корпорация Майкрософт (Microsoft Corporation), 2009. Все права защищены.

C:\Users\Администратор>dir "C:\Program files (x86)\Dell\SysMgt\iws\"
Том в устройстве C не имеет метки.
Серийный номер тома: 2E37-6A8C

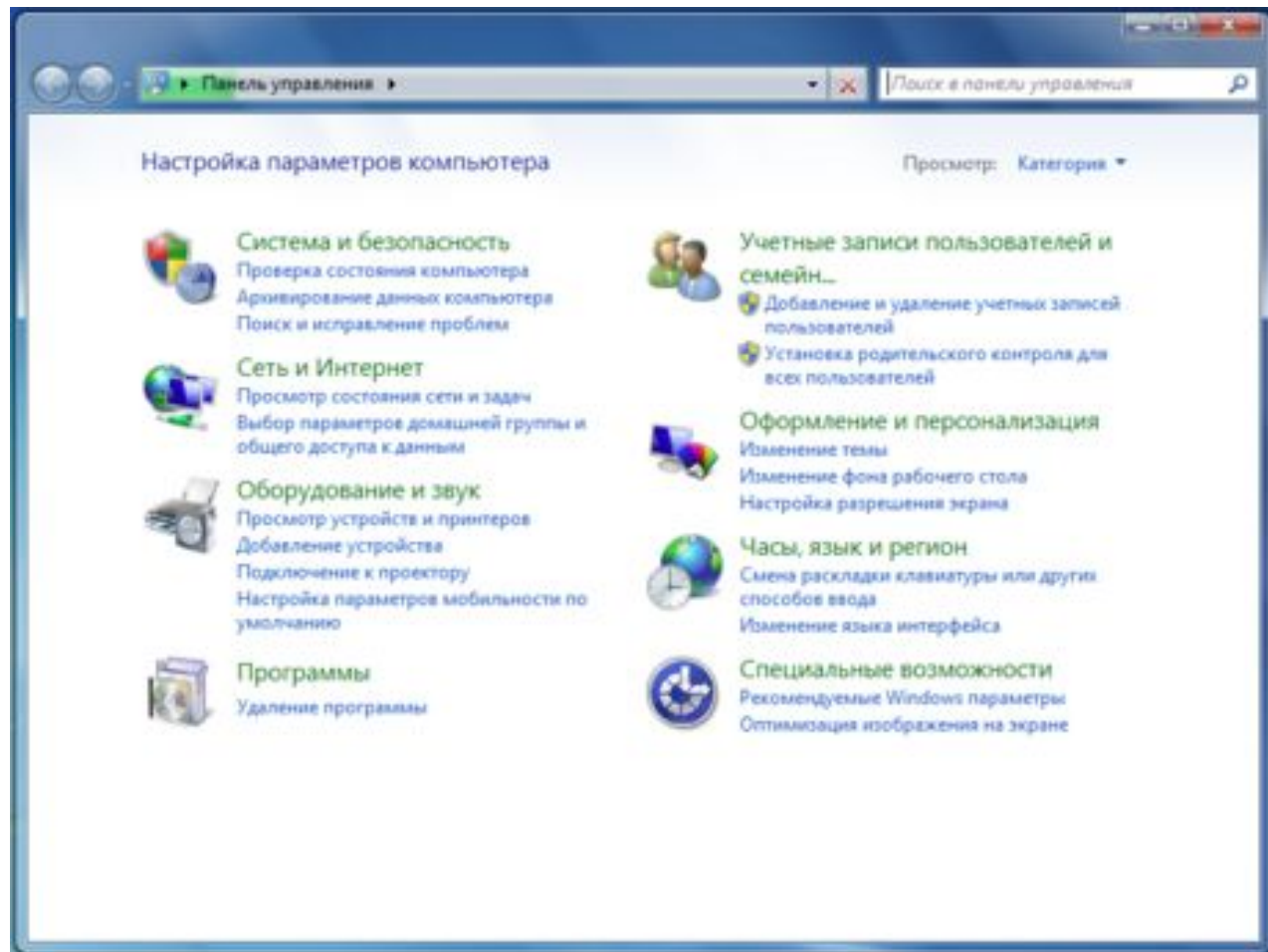
Содержимое папки C:\Program files (x86)\Dell\SysMgt\iws

30.09.2011 11:39 <DIR>      .
30.09.2011 11:39 <DIR>      ..
30.09.2011 11:39 <DIR>      bin
30.09.2011 11:39 <DIR>      classes
30.09.2011 11:39 <DIR>      config
30.09.2011 11:39 <DIR>      contexts
30.09.2011 11:39 <DIR>      html
30.09.2011 11:39 <DIR>      temp
30.09.2011 11:39 <DIR>      templates
0 файлов          0 байт
9 папок 74 053 554 176 байт свободно

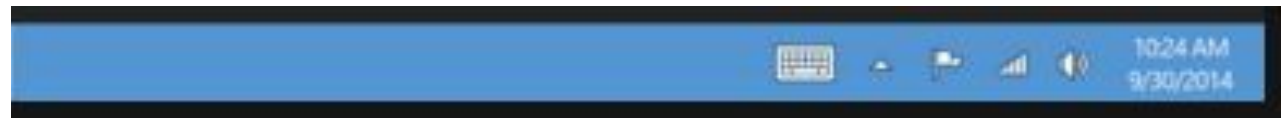
C:\Users\Администратор>_
```



Панель управления используется для настройки наиболее важных объектов операционной системы



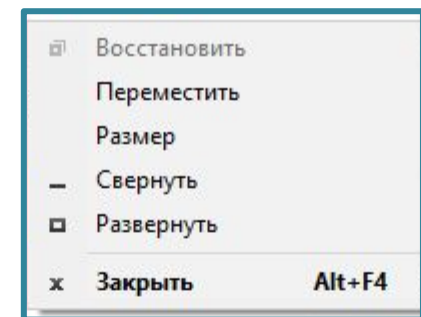
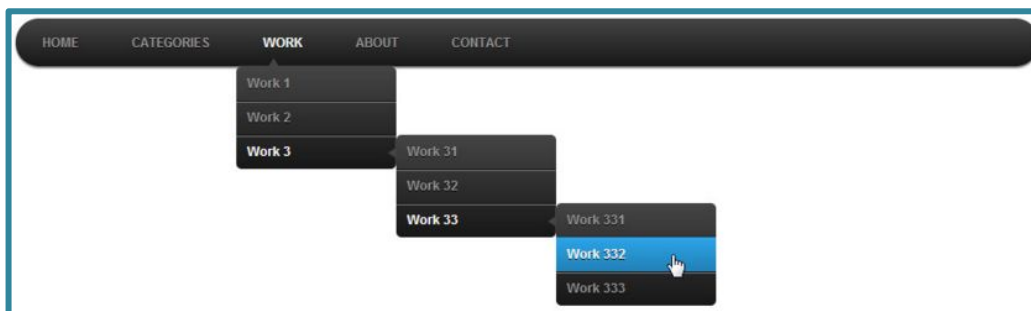
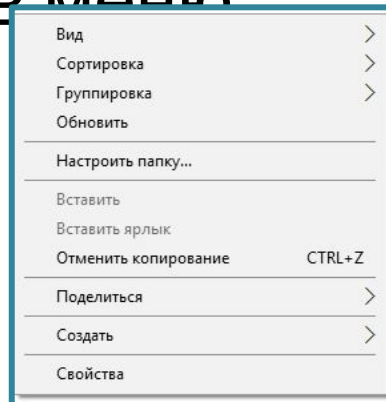
Панель задач имеет вид полосы, которая по умолчанию располагается вдоль нижней границы экрана. Она содержит кнопку «Пуск», кнопки выполняемых задач и открытых папок и другие панели



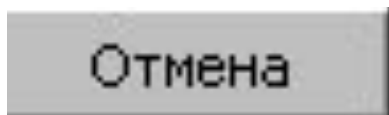
Меню – список команд, в котором пользователь делает определенный выбор.

В ОС Windows используются несколько основных видов меню:

- Главное
- Системное
- Контекстное
- Горизонтальное



Кнопка – интерактивный элемент, запрограммированный на определенное действие. Понятие «*нажать на кнопку*» означает «подвести указатель мыши и щелкнуть по ней левой кнопкой»



Способы навигации:

- Папка «Мой компьютер»
- Адресная строка любого открытого окна
- Главное меню
- Программа «Поиск»
- Программа «Проводник»
- Файловые менеджеры
- Командная строка

```
Администратор: C:\Windows\system32\cmd.exe
Microsoft Windows [Version 6.1.7601]
(c) Корпорация Майкрософт (Microsoft Corporation), 2009. Все права защищены.

C:\Users\Администратор>dir "C:\Program files (x86)\Dell\SysMgt\iuv"
Тон в устройстве C не имеет метки.
Серийный номер тома: 2E37-6A8C

Содержимое папки C:\Program files (x86)\Dell\SysMgt\iuv

30.09.2011 11:39 <DIR>      .
30.09.2011 11:39 <DIR>      ..
30.09.2011 11:39 <DIR>      bin
30.09.2011 11:39 <DIR>      classes
30.09.2011 11:39 <DIR>      config
30.09.2011 11:39 <DIR>      contexts
30.09.2011 11:39 <DIR>      html
30.09.2011 11:39 <DIR>      temp
30.09.2011 11:39 <DIR>      templates
0 файлов              0 байт
9 папок 74 053 554 176 байт свободно

C:\Users\Администратор>_
```



Объекты операционной системы

Windows:

• **Специальные объекты**

- Рабочий стол
- Панель задач
- Мой компьютер
- Корзина
- Сетевое окружение

• **Основные объекты**

- Файлы
- Программы
- Документы
- Папки
- Ярлыки

• **Объекты, связанные с внешними устройствами**

- Диски
- Объекты Панели упр
- Принтеры
- Рисунок
- Диаграмма
- Фрагмент текста
- Схема
- Таблица
- Значок объекта и пр.



Буфер обмена – это область оперативной памяти компьютера, в которую временно помещается некоторый объект до того момента, когда он будет востребован.

Способы помещения объекта в буфер обмена:

- комбинации клавиш **Ctrl+C** или **Ctrl+X**;
- команды горизонтального меню **Правка** **Копировать (Вырезать)**;
- команда контекстного меню: **Копировать**;
- кнопки на панели инструментов.

Способы извлечения объекта из буфера обмена:

- комбинация клавиш **Ctrl+V**;
- команды горизонтального меню **Правка** **Вставить**;
- команда контекстного меню: **Вставить**;
- кнопка на панели инструментов.