



ВИРТУАЛЬНАЯ

ЧАСТНАЯ СЕТЬ - VPN

Единое корпоративное бизнес-пространство



на шаг впереди

[www.corp.mts.ru](http://www.corp.mts.ru)

# СОДЕРЖАНИЕ

- ПОТРЕБНОСТИ ВАШЕЙ КОМПАНИИ
- РЕШЕНИЕ ОТ МТС — «Виртуальная частная сеть - VPN»
- ПРЕИМУЩЕСТВА РЕШЕНИЯ
- КАК РАБОТАЕТ УСЛУГА?
  - ПРОСТО и БЫСТРО
  - НАДЕЖНО и БЕЗОПАСНО
  - КАЧЕСТВЕННО
- СКОЛЬКО СТОИТ?
- КАК ПОДКЛЮЧИТЬ?
- КОНТАКТЫ

# ПОТРЕБНОСТИ ВАШЕЙ КОМПАНИИ



## Если вам необходимо:

- Объединить компьютерные сети офисов, филиалов и складов предприятия и обеспечить высокоскоростной защищенный обмен информацией
- Предоставить общий доступ сотрудникам к корпоративным информационным системам
- Использовать аудио- и видео-конференцсвязь между удаленными офисами
- Организовать централизованное видеонаблюдение за объектами
- Обеспечить доступ к корпоративной сети мобильных сотрудников



# РЕШЕНИЕ ОТ МТС — «ВИРТУАЛЬНАЯ ЧАСТНАЯ СЕТЬ - VPN»



VPN = Virtual Private Network



**Virtual** - Виртуальная  
работает на уже  
существующих линиях  
СВЯЗИ



**Private** - Частная  
защищенная сеть  
**Вашей** компании

**«Виртуальная частная сеть - VPN»** представляет собой объединение отдельных устройств или локальных сетей в единую виртуальную сеть, которая обеспечивает целостность и безопасность передаваемых данных.

Вместе с услугой VPN Вы можете подключить услуги Интернет и Телефонии и получить комплексное обеспечение своих офисов современными услугами связи.

# ПРЕИМУЩЕСТВА РЕШЕНИЯ



## ■ ПРОСТО

Реализация услуги «ПОД КЛЮЧ», включая организацию линий доступа для каждой точки («последних миль»), предоставление оборудования и управление предоставленным оборудованием

## ■ БЫСТРО

Легкость и быстрота добавления в сеть новых офисов или увеличения пропускной способности каналов

Возможность подключения каналов по технологии 3G/EDGE

## ■ БЕЗОПАСНО

Организация VPN с использованием передовых технологий на канальном L2 VPN (VPLS) и/или сетевом L3 VPN (IP VPN) уровнях

## ■ НАДЕЖНО

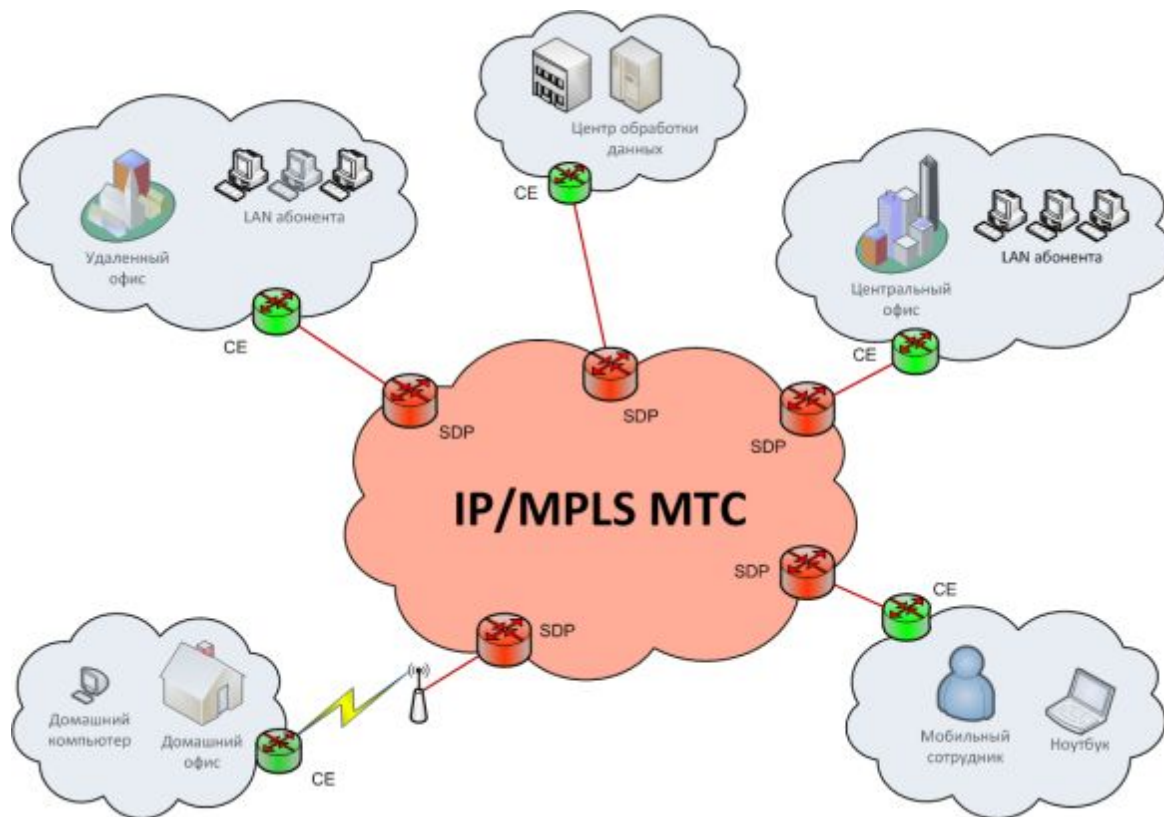
Собственная магистральная сеть с использованием самых передовых технологий связи. Круглосуточная поддержка и мониторинг

## ■ КАЧЕСТВЕННО

Различные классы сервиса (CoS) для разных видов трафика (данные, голос, видео) (для L3 VPN)

Возможность заключения соглашения об уровне обслуживания (SLA)

# КАК РАБОТАЕТ УСЛУГА?



**SDP (Service Delivery Point)** – точка предоставления услуги VPN, в качестве которой используется PE (Provider Edge) маршрутизатор магистральной IP/MPLS сети МТС.

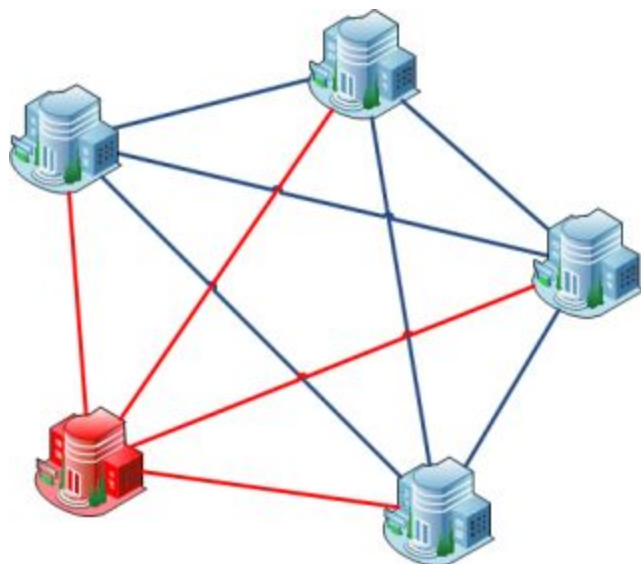
**CE (Customer Edge)** – маршрутизатор, расположенный в помещении клиента и являющийся частью клиентской сети. Осуществляет взаимодействие с узлами SDP.

# ПРОСТО И БЫСТРО

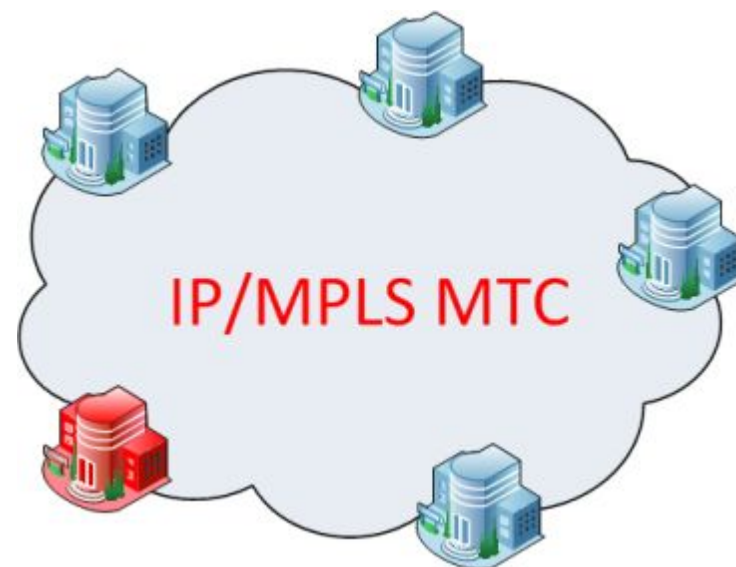


Для подключения нового офиса к частной сети VPN от МТС достаточно подключить дополнительный порт, который автоматически будет связан со всеми остальными портами корпоративной сети.

## Арендованные каналы Frame relay, ATM



## IP/MPLS VPN



# НАДЕЖНО И БЕЗОПАСНО



Самые прогрессивные технологии построения VPN с высоким уровнем надежности и безопасности

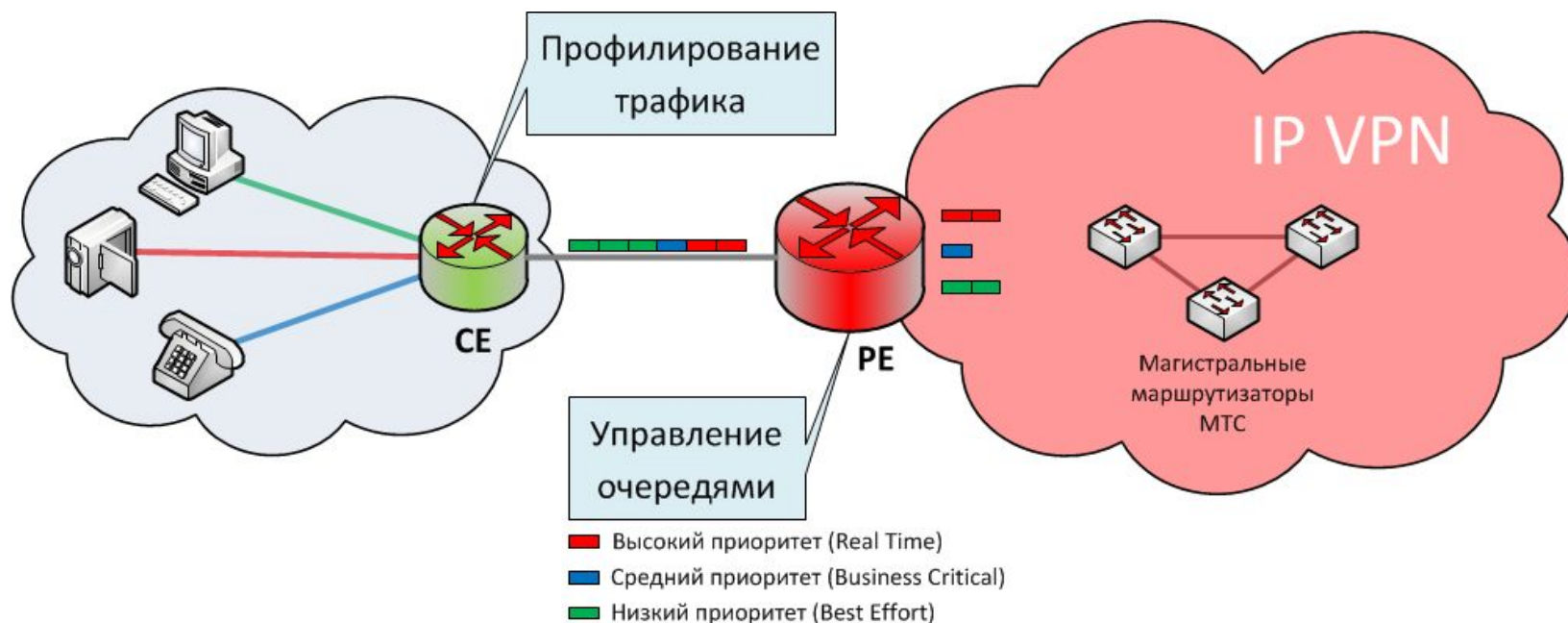
	L2 VPN (VPLS)	L3 VPN (IP VPN)
<b>Архитектура</b>	Мостовое решение (виртуальный коммутатор). Маршрутизаторы абонента взаимодействуют только между собой, сеть оператора - прозрачный WAN.	Роутерное решение (виртуальный маршрутизатор). Реализуется за счет обмена данными маршрутизатора абонента с маршрутизаторами оператора.
<b>Мультипроечность</b>	Позволяет работать с любым протоколом уровня 3 и передавать любые пакеты: IPv4, IPv6, IPX, SNA и т.д., но требует наличия квалифицированных специалистов у абонента для настройки передачи данных по требуемому протоколу.	Предполагает передачу только IP-трафика. Оператор полностью настраивает передачу данных по IP протоколу.
<b>Маршрутизация</b>	Абонент может самостоятельно настраивать маршрутизацию силами своих специалистов.	Оператор полностью настраивает маршрутизацию трафика.
<b>Изменение IP</b>	Абонент может самостоятельно изменять IP - адреса без согласования с оператором силами своих специалистов.	Изменение IP адресов необходимо согласовывать с оператором.
<b>Приоритезация трафика</b>	Абонент может самостоятельно управлять приоритезацией трафика, однако для этого требуется специальное оборудование и квалифицированный персонал.	Оператор реализует различные классы сервиса (CoS) для разных видов трафика (данные, голос, видео)
<b>Рекомендации по выбору конфигурации</b>	Идеальное решение для больших корпораций, имеющих специфические требования по организации передачи данных и высококвалифицированный технический персонал	Идеальное решение для небольших и средних предприятий, которым требуется стандартная передача данных по IP протоколу с минимальными затратами на собственный технический персонал



# КАЧЕСТВЕННО



## Классы сервиса для L3 VPN (IP VPN)



Тип приложения	CoS
Аудио-, Видео- конференцсвязь	Real Time (RT)
Обращения к базам данных ERP и CRM систем, интерактивные офисные приложения (корпоративные порталы, терминальные сервисы), резервирование данных	Business Critical (BC)
Просмотр веб-страниц, передача файлов, работа с электронной почтой	Best Effort (BE)

# КАЧЕСТВЕННО



## Соглашение SLA

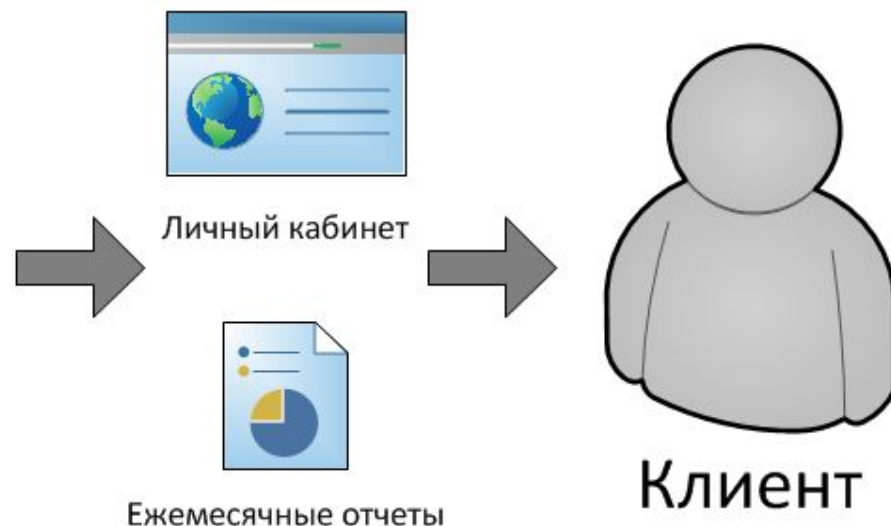
### Контролируемые показатели

#### Показатели надежности:

Гарантированное время восстановления (работоспособности).  
Коэффициент готовности.

#### Показатели качества обслуживания:

Коэффициент потерь пакетов (КПП).  
Время задержки (переноса) пакетов (ВЗП).  
Вариация времени задержки пакетов (ВВЗП).



### В чем преимущества SLA?

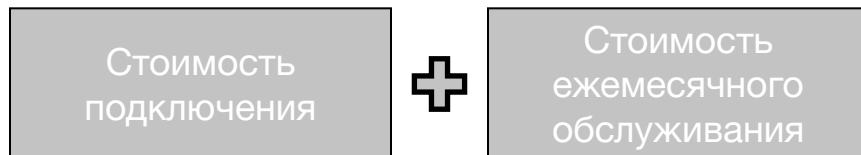
- Оповещение клиента в случае ухудшения параметров качества услуги.
- Возможность самостоятельного мониторинга и контроля параметров качества контролируемых каналов в режиме «on-line».
- Возможность формирования отчетности по контролируемым каналам за требуемый период с построением графиков по контролируемым точкам каналов.

Соглашение SLA заключается по требованию клиента.

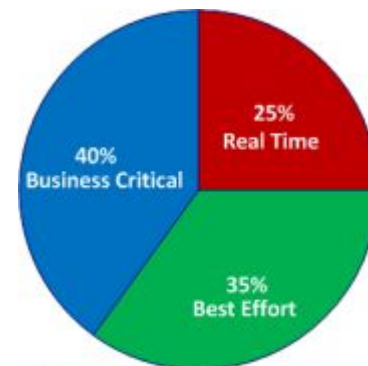
# СКОЛЬКО СТОИТ?



## Структура цены



Стоимость подключения и обслуживания каждого порта зависит от географического расположения порта, географического охвата VPN сети клиента и конфигурации порта (классов сервиса).



Конфигурация порта

# КАК ПОДКЛЮЧИТЬ?



## **Подключение:**

Если вы хотите построить единую сеть из нескольких офисов по технологии VPN мы проведем для Вас обследование возможности подключения офисов, при необходимости осуществим построение необходимых каналов связи и выполним квалифицированный монтаж оборудования.

Заполните опросный лист (на сайте [www.corp.mts.ru](http://www.corp.mts.ru)) и вышлите его в адрес своего персонального менеджера или по адресу [fax\\_gosz9@mts.ru](mailto:fax_gosz9@mts.ru)

Вы также можете связаться с сотрудником отдела привлечения по тел 8 (800) 250-0990

A black and white photograph of a group of skydivers in formation, floating in the sky. They are arranged in a circular pattern, with their arms and legs extended, creating a dynamic and balanced composition. The background is a vast, cloudy sky with some ground visible at the bottom.

СПАСИБО  
ЗА ВНИМАНИЕ!



на шаг впереди

[www.corp.mts.ru](http://www.corp.mts.ru)